

コース

9

香良洲地域

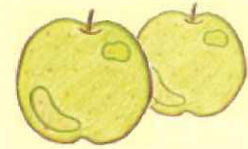
香良洲歴史資料館・神社コース

神へのお参り、梨の花を眺め、光る海を満喫！

距離
2.5 km

所要時間
約40分

消費カロリー
132 kcal



香良洲神社

おすすめのポイント・見どころ

香良洲神社は、伊勢神宮の内宮祭神・天照大御神（あまてらすおおみかみ）の妹神である稚日女尊（わかひるめのみこと）が祀られています。

健康づくり推進員さんの感想

散歩程度の距離で気分転換に丁度良いです。
春の桜や梨の花をながめながら、伊勢湾からのこちよいい風を感じられるコースです。



香良洲海岸