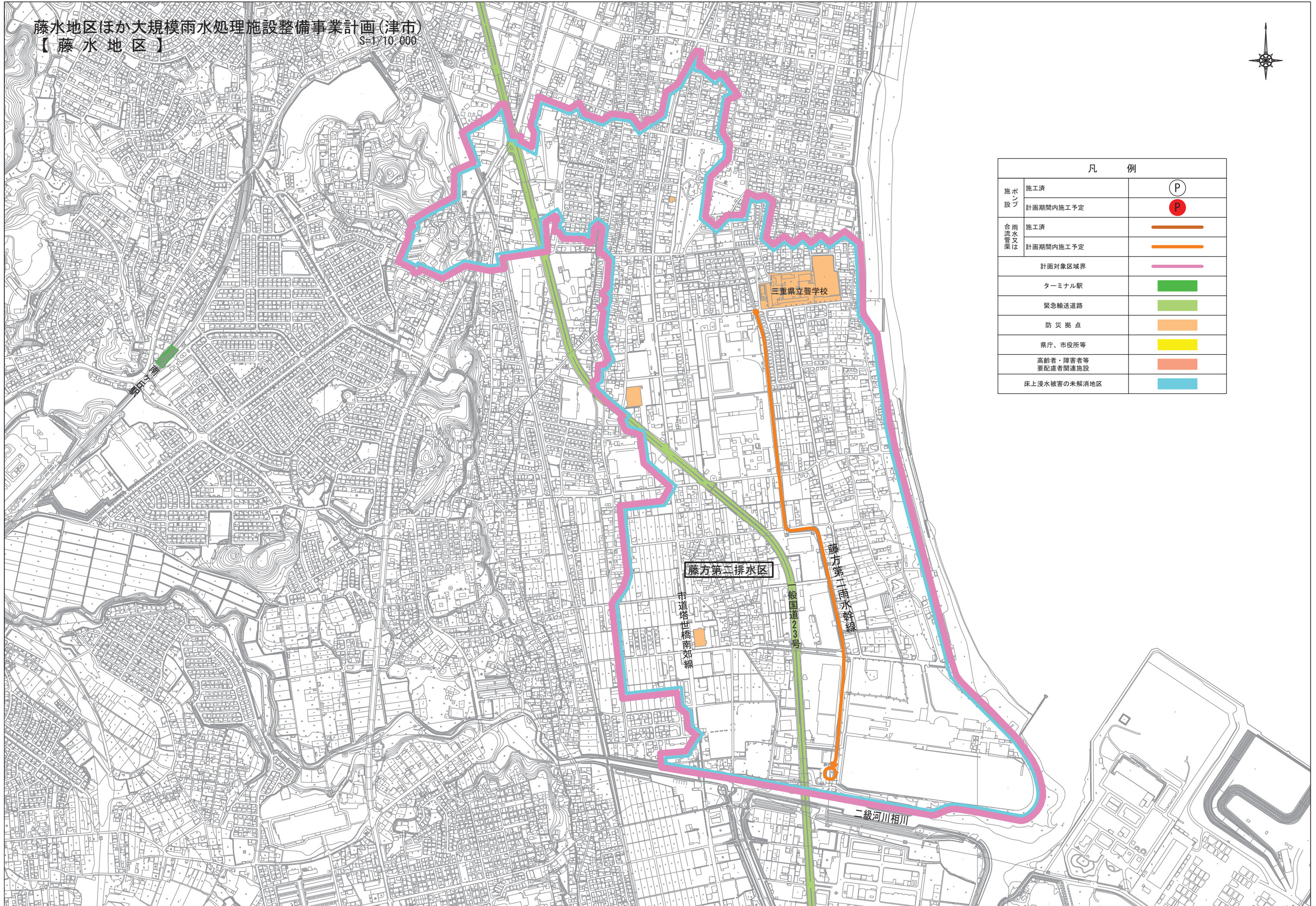


藤水地区ほか大規模雨水処理施設整備事業計画(津市)  
【藤水地区】

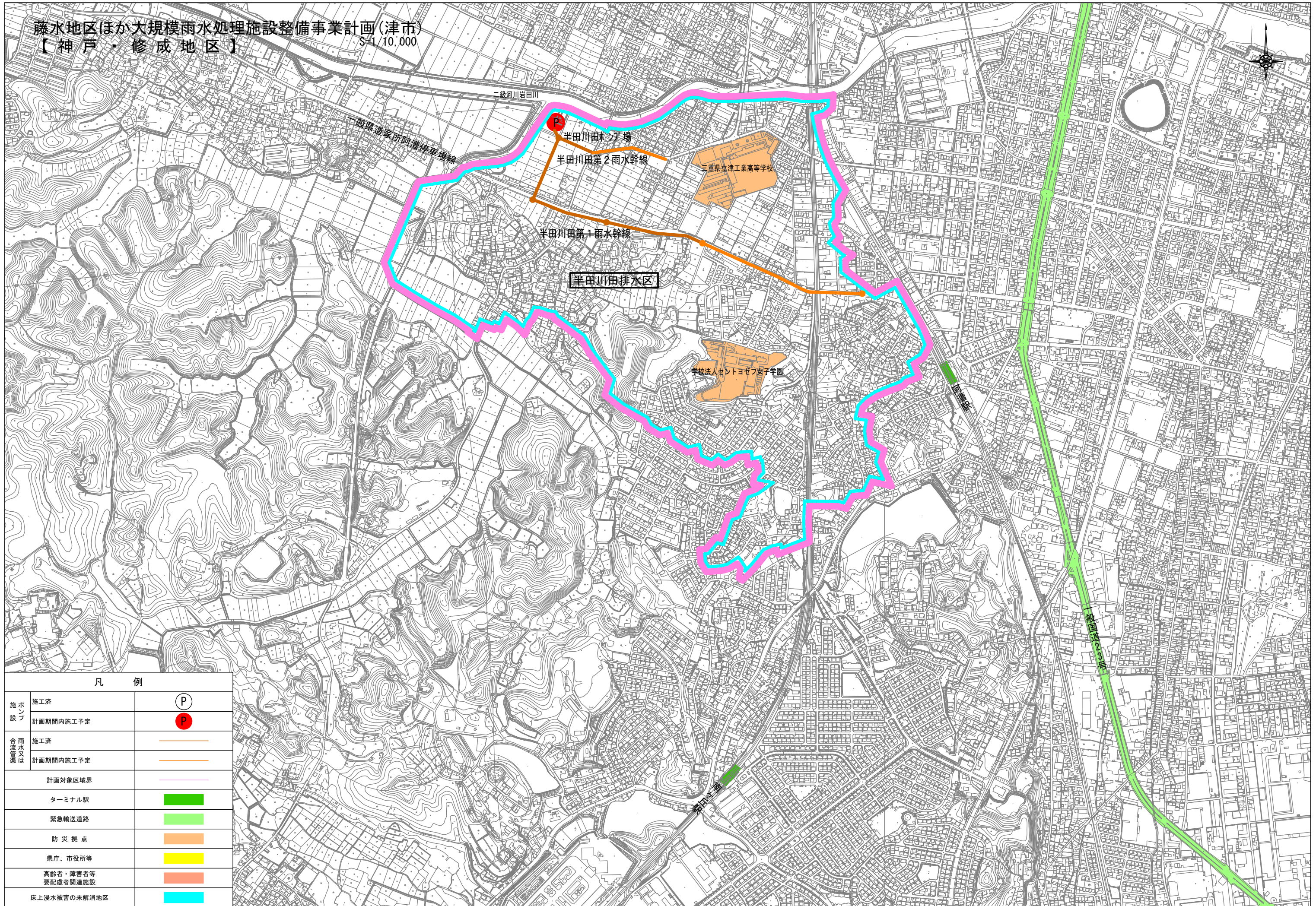
S=1/10,000



凡 例		
施 工 設 ホ ン プ	施工済	Ⓟ
	計画期間内施工予定	Ⓟ
合 流 水 文 渠 管 渠	施工済	—
	計画期間内施工予定	—
計画対象区域界		—
ターミナル駅		■
緊急輸送道路		■
防災拠点		■
県庁、市役所等		■
高齢者・障害者等 要配慮者関連施設		■
床上浸水被害の未解消地区		■

藤水地区ほか大規模雨水処理施設整備事業計画(津市)  
【神戸・修成地区】

S=1/10,000



凡 例		
施 設	施工済	Ⓟ
	計画期間内施工予定	Ⓟ
合流管又は	施工済	—
	計画期間内施工予定	—
計画対象区域界		—
ターミナル駅		■
緊急輸送道路		■
防災拠点		■
県庁、市役所等		■
高齢者・障害者等要配慮者関連施設		■
床上浸水被害の未解消地区		■