

平成26年4月1日 ㊦ 配信開始！

津市公式アプリケーション 「津っなび」

～新たな情報発信ツールを導入～

防災情報

観光情報

行政情報

平成26年3月25日



情報通信機器の世帯保有状況など

情報通信機器の世帯保有状況【出展：総務省「平成24年通信利用動向調査」】

	平成22年末	平成23年末	平成24年末
携帯電話又はPHS (スマートフォンを含む)	93.2%	94.5%	94.5%
スマートフォン	9.7%	29.3%	49.5%

平成23年以降、急激に保有数が増加！

- ❗ パソコンと同レベルの情報を入手可能
- ❗ タッチ操作で気軽に操作可能
- ❗ スマートフォン用アプリケーションの開発・提供も年々増加

**新たな情報発信ツールとして、
スマートフォン専用津市公式アプリケーション開発へ**

津市公式アプリケーション「津っなび」の概要

配信開始日 平成26年4月1日

対応OS iOS (iPhone端末用)、Android (Android端末用)

内容

防災情報を主軸として3つの内容で構成

防災情報

行政情報

観光情報

利用料 無料（通信費は個別負担）

開発 外部委託（津市ホームページ開発事業者へ委託）

費用 299万3千円(税込み)

津市公式アプリケーション「津っなび」の機能



緊急情報

津市ホームページ「緊急情報」と連動

防災情報

避難所マップ、防災マップ、避難所情報、津市防災情報ホームページ

津市からのお知らせ

津市ホームページ「トピックス」と連動

シティプロモーション情報Facebook

まるっと津ガイド(動画)

YouTube「津市行政チャンネル」にリンク

施設案内

津市役所施設案内・電話番号案内一覧

電話番号

観光情報

津市観光協会ホームページにリンク



操作説明画面へ

津市公式アプリケーション「津っなび」の主な防災機能

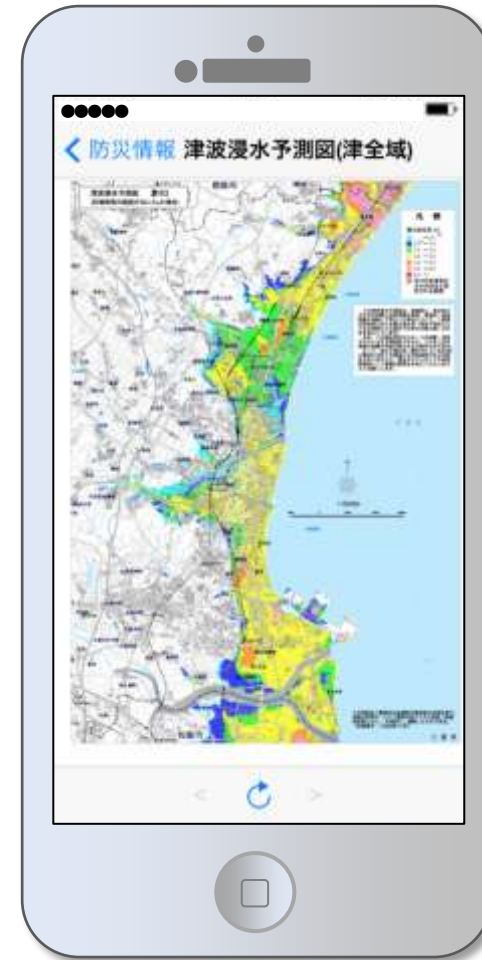
避難所マップ



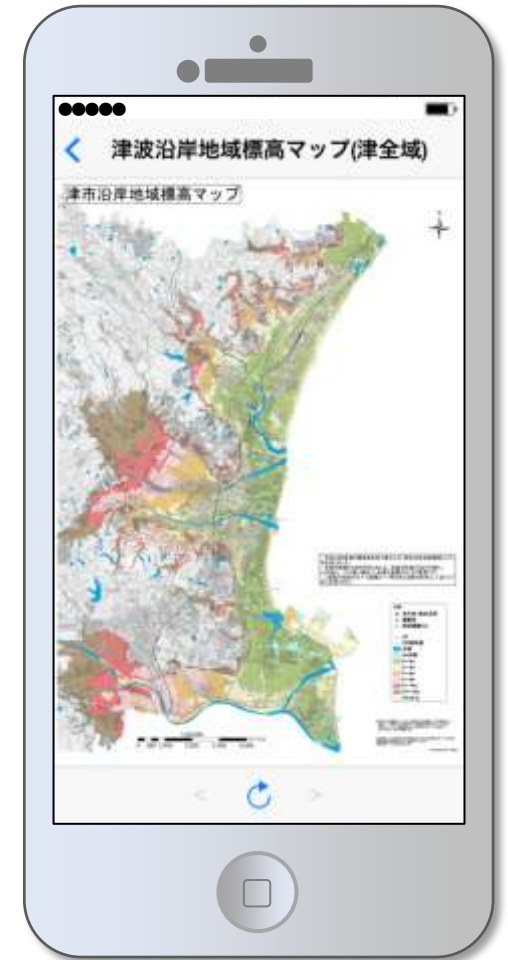
避難所情報



防災マップ



防災マップ



現在地表示



施設の位置

津波浸水予測図
(津全域)

津波沿岸地域
標高マップ
(津全域)

津市公式アプリケーション「津っナビ」の特色

① 津市ホームページと連動した「緊急情報」の配信

避難勧告や避難指示、避難準備情報の発令や、避難所の開設状況などの「緊急情報」をアプリケーションに配信

② 通信できない環境でも「防災マップ」の利用が可能

アプリケーションにあらかじめ避難所や津波避難ビルなどのマップ・施設情報を保持しているため、通信できない環境（オフライン状態）であっても利用することが可能

③ アプリケーション起動時に最新情報を自動アップデート

アプリケーションを起動するごとに、自動的にデータの更新処理（アップデート）を行い、常に最新の情報を入手可能

津市公式アプリケーション「津っナビ」のダウンロード

津市公式アプリケーション「津っナビ」のダウンロードは
津市ホームページ PC版・スマートフォン版のバナーから！





映画「WOOD JOB! (ウッジョブ!) ～神去なあなあ日常～」

市本庁舎1階ロビーに 映画PRコーナーを開設！

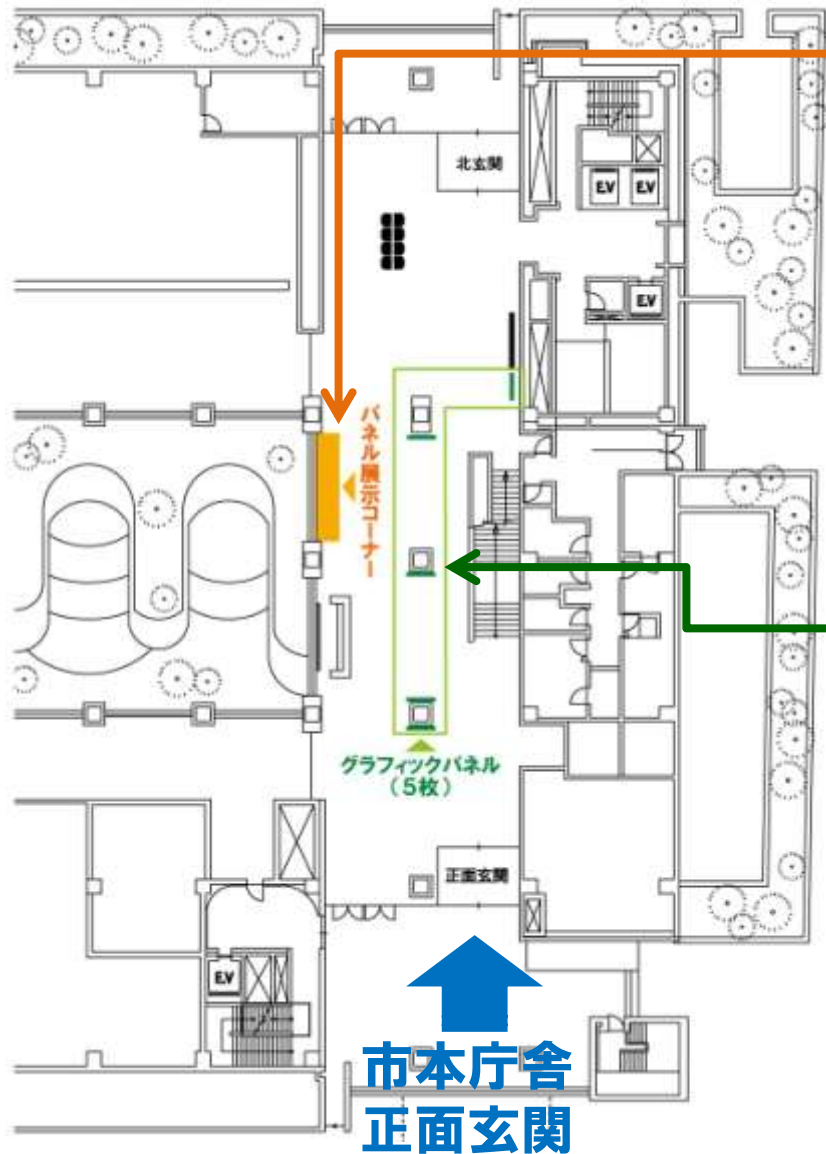


Photo by 映画製作委員会

平成26年3月25日

市本庁舎1階ロビーへの映画PRコーナーの開設

平成26年3月25日 ㊦からPRコーナー開設・展示開始！



各種パネル・巨大オブジェ

劇中カットやロケ風景の
写真パネル、ロケ地
マップ、巨大オブジェ
を展示



大型グラフィックパネル

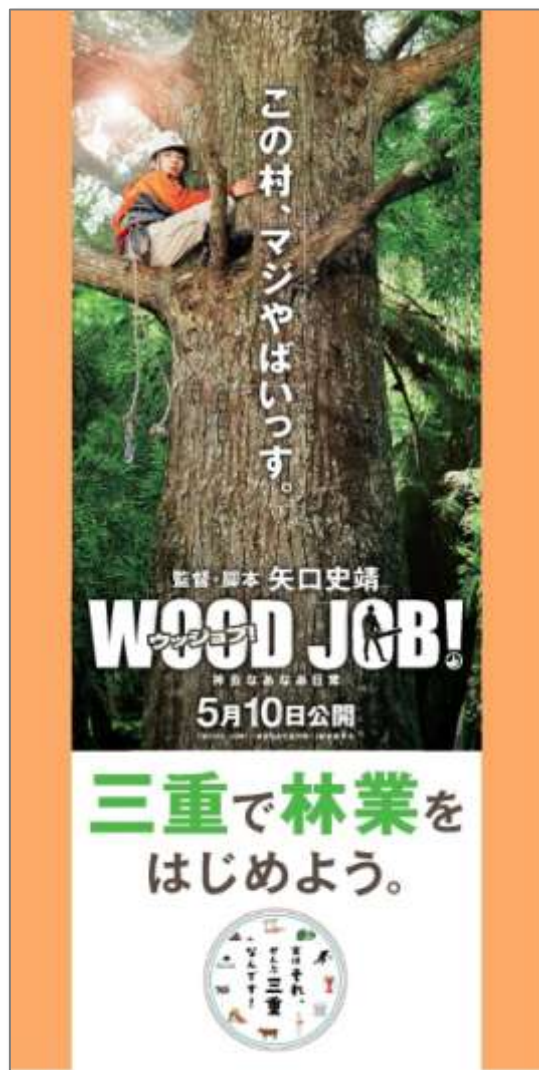
JR山手線と同じラッ
ピングデザインを大型
グラフィックパネルで
展示！



大型グラフィックパネルの展示

大型グラフィックパネル 1階ロビー内柱面他

JR山手線と同じラッピングデザインを
大型グラフィックパネルで展示！



各種パネル展示

各種パネル展

1階ロビー内PRコーナー

ロケ地マップ、
映画PR用巨大オブジェを展示！



巨大オブジェ▶



ロケ地マップ▶



各種パネル展示

展示パネル

劇中カットやロケ風景をパネルで展示！



Photo by
映画製作委員会