

## 情報発信番組

まるっと津ガイド・プラザ津（ケーブルテレビ アナログ6ch、デジタル123ch）毎日6時～24時  
 ※プラザ津は8時・14時・20時から2時間放送  
 元気発信！津（三重テレビ）毎月第4日曜日9時～9時15分  
 津市情報マップ（FM三重）毎週水曜日17時30分～17時35分

〒514-8611 津市役所 〇〇課(室)行き
-------------------------------

◆本庁舎への郵便物  
 については、住所  
 の記載は不要です

## 女性限定 メイクレッスン &ボートレースガイド

競艇事業課  
 ☎224-5106 ☎224-9944

プロのメイクアップアーティストがあなたにぴったりのメイクを指導します。レッスン終了後はボートレースを分かりやすく教えます。※1歳～小学2年生の子どもを対象に無料で託児を行います。

**とき** 2月18日(金) 10時～12時  
**ところ** 津ボートレース場2階 展示スペース  
**定員** 抽選15人  
**持ち物** メイク道具、卓上鏡  
**申し込み** 2月3日(木)～12日(土) 17時まで電話または津ボートホームページからご応募ください。

## 生涯学習指導者研修会 「今後のまちづくりと生涯学習」

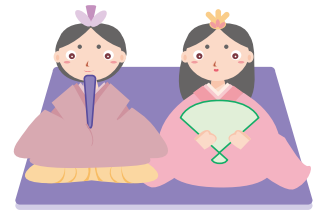
教委生涯学習課  
 ☎229-3248 ☎224-3257

合併して大きくなった津市において、今後の地域社会のあり方や、生きがいを得るための仕組みづくりについて研修します。  
**とき** 2月21日(月) 14時～16時  
**ところ** 津中央公民館3階ホール  
**講師** 岩崎恭典さん(四日市大学総合政策学部教授)  
**定員** 抽選40人  
**申し込み** 生涯学習指導者研修会受講希望と明記し、はがき・☎・☎で住所・氏名・電話番号を教委生涯学習課(〒514-8611 住所不要、☎229-3248@city.tsu.lg.jp)へ  
**締め切り** 2月14日(月) 必着

## 一緒にひな飾りを作ろう

一志児童館  
 ☎293-0936

いきいきサロン「フレンド」の皆さんと交流しませんか。  
**とき** 2月19日(土) 10時～  
**ところ** 一志児童館  
**対象** 市内に在住の高校生以下の人 ※未就学児は保護者同伴  
**定員** 先着15人  
**費用** 無料  
**申し込み** 2月4日(金)～17日(木)に同児童館へ



## 津市アストプラザ10周年・NHK津放送局開局70周年記念

### NHK公開セミナー スペシャルドラマ 「坂の上の雲」トークショーの観覧者募集

津市とNHK津放送局では、NHK公開セミナーとしてスペシャルドラマ「坂の上の雲」のトークショーを開催します。

**とき** 3月6日(日) 13時30分～15時 ※開場は13時～  
**ところ** アスト津4階アストホール ※駐車場(有料)に限りがあるため、公共交通機関をご利用ください。



藤本隆宏さん

**出演** 藤本隆宏さん(「坂の上の雲」広瀬武夫役)ほか  
**入場料** 無料  
**応募方法** 往復はがきでお申し込みください ※応募多数の場合は抽選し、1枚で2人まで入場できます。満1歳以上から入場整理券が必要です。

**締め切り** 2月14日(月) 必着

問い合わせ アストプラザ ☎222-2525 ☎222-2526

内容に関する問い合わせ  
 NHK津放送局 ☎229-3012  
 (月～金曜日10時～18時)

【往信表面】 【返信裏面】

〒514-8531 NHK津放送局 「NHK公開セミナー」係	なにも書かないでください。(抽選結果を印刷します。)
--------------------------------------	----------------------------

【返信表面】 【往信裏面】

あなたの ①郵便番号 ②住所 ③氏名	①郵便番号 ②住所 ③氏名 ④電話番号
-----------------------------	------------------------------

※ご応募の際にいただいた情報は、抽選結果の連絡のほか、NHKでは受信料のお願いに使用する場合があります。