

# 平成24年度 子宮頸がん予防ワクチン(任意) 接種費用助成のお知らせ

接種を希望する人は、県内の予防接種協力医療機関に相談しましょう。

**助成対象者** 接種日に津市に住民登録があり、  
①中学1年生～高校1年生に相当する年齢の女子  
②平成23年4月1日から平成24年3月31日の間に  
1回以上接種した現在高校2・3年生に相当する  
年齢の女子で3回接種が完了していない人

**接種回数** ①の人…3回 ②の人…3回のうち、  
未接種分



※6カ月の接種期間が必要なため、  
1回目接種を平成24年9月まで  
に済ませましょう。  
※予診票は協力医療機関および各  
保健センターにあります。

**助成期間** 平成24年4月1日～平成25年3月31日  
**自己負担額** 無料  
**持ち物** 母子健康手帳、住所が確認できるもの(保  
険証など)

## 骨こつ健康相談

おおむね20歳～60歳の人を対象に保健師・栄養士による骨密度測定・相談を行います。  
※なお、骨粗しょう症で治療中の人は、かかりつけ医での測定をお勧めします。

**定員** 先着各20人

**申し込み** 7月23日(月)から各保健センターへ

ところ	とき(8月)
中央保健センター	27日(月)9:30～11:00
久居総合福祉会館	20日(月)13:30～15:00
一志保健センター	10日(金)9:30～11:00
白山保健センター	29日(水)9:30～11:00
美杉保健センター	24日(金)13:30～15:00

## 女性のための保健師による健康相談

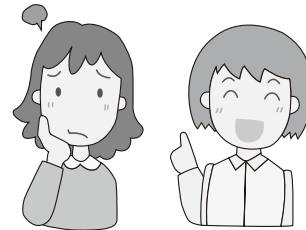
体調がすぐれない、イライラする、よく眠れないなど女性の健康に関することなど女性保健師が相談に応じます。

**とき** 8月28日(火)13時30分～15時30分

**ところ** 中央保健センター

**定員** 先着3人

**申し込み** 7月23日(月)から同保健センターへ



## 続けよう運動！教室【夏コース】の参加者募集

**とき** 8月24日～11月9日の毎週金曜日18時30分～19時30分

**ところ** 美里保健センター運動施設

**内容** 健康体操、水中歩行、運動器具を利用した運動、身体計測など

**対象** 健診などの結果、生活習慣の改善が必要な人で運動習慣を見直したい30～69歳の人

**定員** 先着15人

**費用** 無料

**持ち物** 健康手帳、上履き、運動しやすい服装、水着、水泳帽、タオル、飲み物

**申し込み** 7月23日(月)～8月6日(月)に同保健センター(☎279-8128)へ

※申込時に、対象に該当するかどうかを確認します。

### 6月16日発行の広報津と一緒に配布した「がん検診と健康診査のお知らせ」の訂正等について

- 12ページ(施設健(検)診日程表)に掲載しました健(検)診会場となる事業者の名称に次のとおり誤りがありましたので、おわびして訂正いたします。  
(誤) 近畿健康管理事業センター三重事業部  
(正) 近畿健康管理センター三重事業部
- 10ページ(個別健(検)診協力医療機関一覧)に掲載しました協力医療機関名のうち「山口内科」が「やまぐちクリニック」に変更になりました。