

あなたがこれまで培った知識や経験を市政に生かしませんか！

## 平成28年度採用 職務経験者を対象とする津市職員採用試験

受付期間 **9月1日 火 ~ 10月9日 金** ※受付期間内に人事課へ必着

### 募集職種・採用予定人数・受験資格

職種	採用予定人数	受験資格	
		経歴、資格等	生年月日等
事務職	3人程度	平成22年4月1日から平成27年8月31日までの間に、民間企業等における職務経験が3年以上ある人	大学院修了…昭和31年4月2日以降昭和57年4月1日までに出生の人 大学卒…昭和31年4月2日以降昭和59年4月1日までに出生の人 短期大学・高等専門学校・専修学校(専門課程)卒…昭和31年4月2日以降昭和61年4月1日までに出生の人 高等学校・中学校卒…昭和31年4月2日以降昭和63年4月1日までに出生の人
技術職(土木)	1人程度	平成22年4月1日から平成27年8月31日までの間に、民間企業等における職務経験(土木事業に係る設計・施工管理に関連する職務経験に限る)が3年以上ある人で、一級土木施工管理技士または二級土木施工管理技士の資格を有する人	大学院修了…昭和31年4月2日以降昭和57年4月1日までに出生の人 大学卒…昭和31年4月2日以降昭和59年4月1日までに出生の人 短期大学・高等専門学校・専修学校(専門課程)卒…昭和31年4月2日以降昭和61年4月1日までに出生の人 高等学校卒…昭和31年4月2日以降昭和63年4月1日までに出生の人
看護師	2人程度	平成22年4月1日から平成27年8月31日までの間に、医療機関等における職務経験(看護師としての職務経験に限る)が3年以上ある人で、看護師免許を有する人	昭和31年4月2日以降昭和59年4月1日までに出生の人

**共通する受験資格** 地方公務員法第16条(欠格条項)の各号の一に該当しない人で通勤可能な人  
※上記の受験資格は一部のみを記載したものです。詳細については必ず受験案内をご確認ください。

### 受験案内・試験申込書の入手方法

**窓口で** 人事課、案内(市本庁舎1階)、アストプラザ(アスト津4階)、ポルタひさいふれあいセンター(ポルタひさい1階)、各総合支所、各出張所などで配布

**郵送で** 人事課へお問い合わせください

**インターネットで**

津市ホームページからダウンロード

HP [津市職員の募集](#)

### 第1次試験

エントリーシートによる書類選考  
※その他詳しくは受験案内や津市ホームページをご覧ください。



### 問い合わせ・受付場所

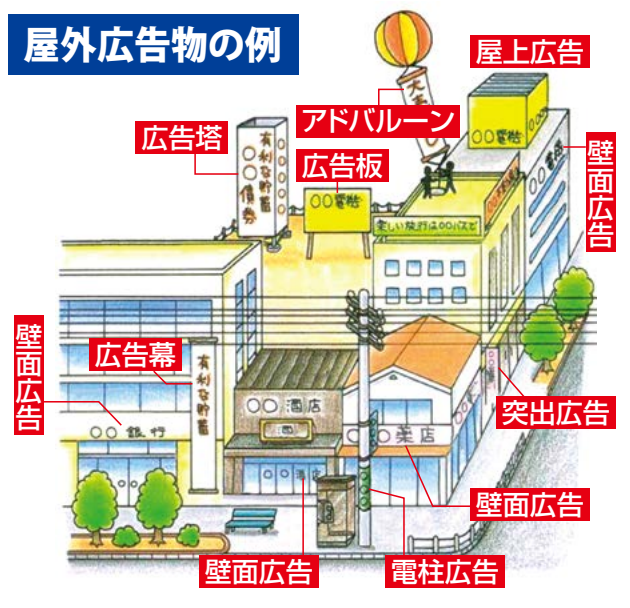
人事課 ☎229-3106 FAX229-3347

## 9月10日は屋外広告の日 看板など広告物を設置する場合 許可が必要です

看板などの広告物は、情報の伝達や街の活性化に不可欠なものです。無秩序に設置すると自然の景観や街の美観を損ないかねません。また、管理が適切でないと、転倒や落下によって通行人がけがをする恐れもあります。このため、屋外に設置する広告物には、三重県屋外広告物条例によって設置場所や大きさ、その他の規格にさまざまな規制があります。

例えば、店舗や営業所などに、営業用の広告物を設置するとき、表示面積が1方向につき10㎡を超える場合は許可が必要です。詳しくはお問い合わせください。

### 屋外広告物の例



問い合わせ 都市政策課  
☎229-3290 FAX229-3336