

(仮称) 津市防災物流施設の設置について

1 趣旨

防災物流施設については、平成 22 年度に策定の津市都市マスタープランにおいて、津市雲出伊倉津地区に伊倉津地区公共ふ頭及び伊勢湾ヘリポートの機能を活用した生活物資の緊急輸送、緊急時の被災者の救護等や生活物資の備蓄場所、避難所等としての機能確保を図ることとしており、津市地域防災計画にもこれらについて位置付け、平成 23 年度には津市防災物流施設基本構想を策定し、平成 28 年 4 月の供用開始に向け、その整備を図ってきています。

このため、防災物流施設として設置し、生活物資の緊急輸送及び備蓄場所機能並びに緊急時の被災者の救護、避難所等としての機能を始め、防災学習・防災啓発施設及び地域のコミュニティ施設としての機能を併せ持った施設の確保を図るものです。

2 名称及び位置

(1) 名称

(仮称) 津市防災物流施設

(2) 位置

津市雲出伊倉津町 7 9 2 番地 1

3 防災物流施設において設置する機能・施設

(1) 生活物資の緊急輸送及び備蓄場所機能としての物資一時保管倉庫の設置

陸上輸送と海上輸送や航空輸送等の多様な交通手段の連携が可能な立地条件を活かし、大規模災害時に係る緊急物資等を一時的に集約し、市内の各被災地域等への配送を行います。

また、市外及び県外から届いた物資の集積場所として、安濃中央総合公園等に加え、防災物流施設内での荷捌きや被災地域等への輸送を弾力的に行うため、より円滑な輸送体系の構築が可能となります。

(2) 緊急時の被災者の救護等機能としての被災者救護等対策室等の設置

伊勢湾ヘリポート等を活用した孤立地域等への救護物資等の輸送、孤立地域等からの被救護者の救出・搬送等の中継点等として活用するなど、空路等による被災者救護等の拠点とします。

このことから、移動系防災行政無線等の通信手段を活用して、孤立地域等の状況等を踏まえた迅速な被救護者の救出等に係る連絡調整を行うとともに、被災者救護等に必要な物資等を配置し、迅速かつ的確な被災者救護等を図り、救急車の待機場所等を確保するほか、孤立地域等からの被救護者を避難させるための場所として活用します。

(3) 防災学習・防災啓発施設及び地域のコミュニティ施設機能としての（仮称）津市雲出地区防災コミュニティセンターの設置

防災物流施設（3階部分）に、防災学習・防災啓発施設及び地域のコミュニティ施設としての機能を有したものとして、（仮称）津市雲出地区防災コミュニティセンターを設置し、各種の防災活動を推進する団体等の利用に供する研修室等を配置し、防災意識の普及・啓発を図るとともに、地域住民の防災等に係る活動の場として活用する等、住民相互の連帯意識の高揚を図り、健全な地域社会の形成に寄与する施設として、利用の促進を図ります。

当該研修室等の利用については、本市におけるコミュニティ施設（防災コミュニティセンター、会館、市民センター等）を勘案し、次のとおり使用料の設定を行います。

単位：円

時間区分 使用区分	午前9時から午後0時 30分まで	午後1時から午後5時 まで	午後6時から午後9時 30分まで	午前9時から午後9時 30分まで
研修室1	2,800	2,800	3,400	7,100
研修室2	2,800	2,800	3,400	7,100
会議室1	800	800	1,100	2,100
会議室2	800	800	1,100	2,100
<p>[備考] 冷暖房時の使用料については、当該使用料の10分の3の額を加算します。</p>				

4 防災物流施設において活用する避難所等機能に係る指定避難所及び津波避難ビルとしての指定

地域住民の安全確保と被災に係る一時の生活等の支援を図るため、災害時における避難が迅速かつ円滑に行えるよう、指定避難所として指定すると

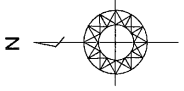
ともに、津波発生時における一時的な避難場所として利用できるよう津波避難ビルとして指定します。ただし、津波（大津波）警報が発表されるなど、津波の襲来が予測される場合にあつては、津波浸水予測地域内であるため、避難所としては開設しないものとします。

5 施行予定日

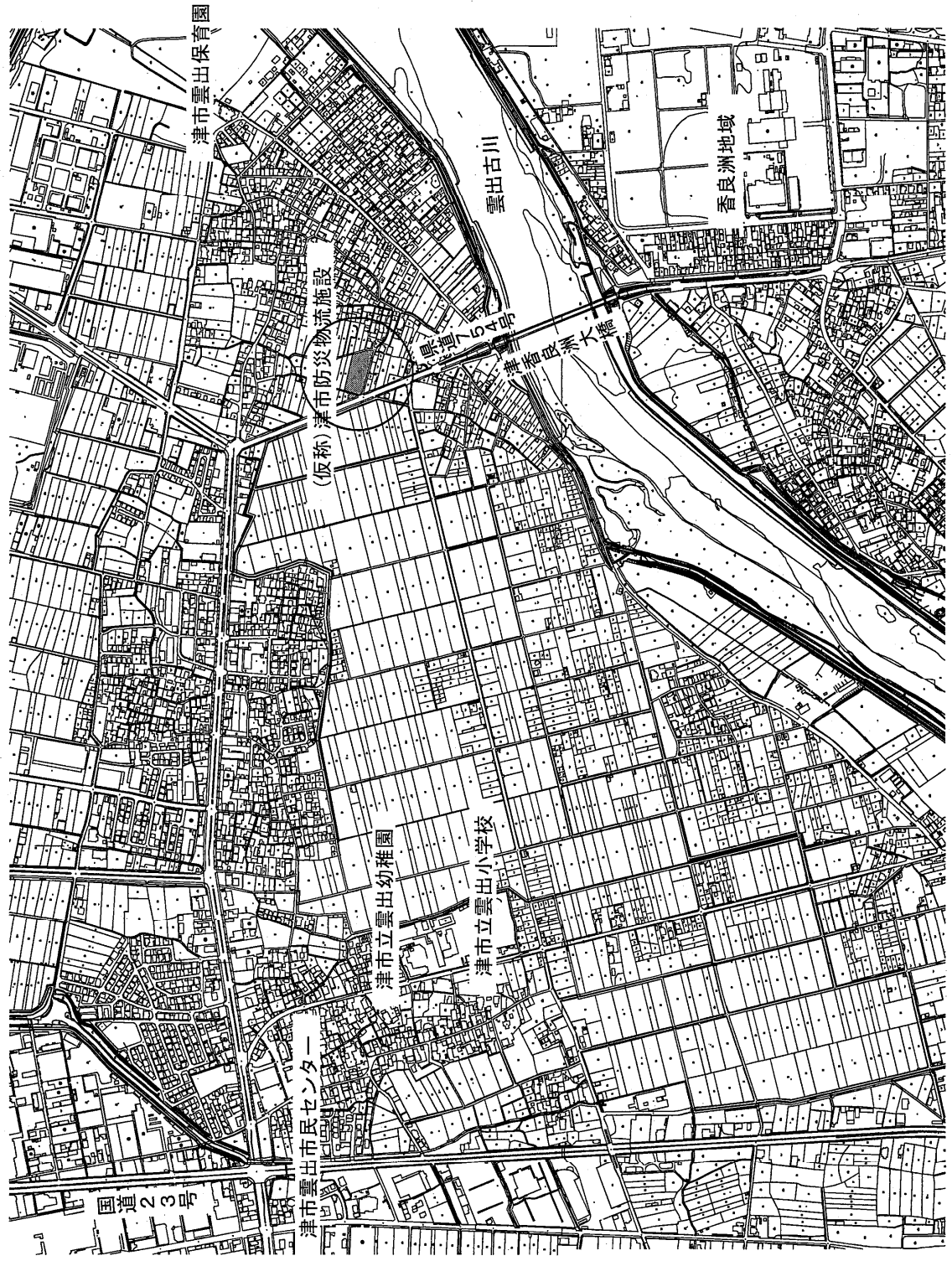
平成28年4月1日

6 今後の対応

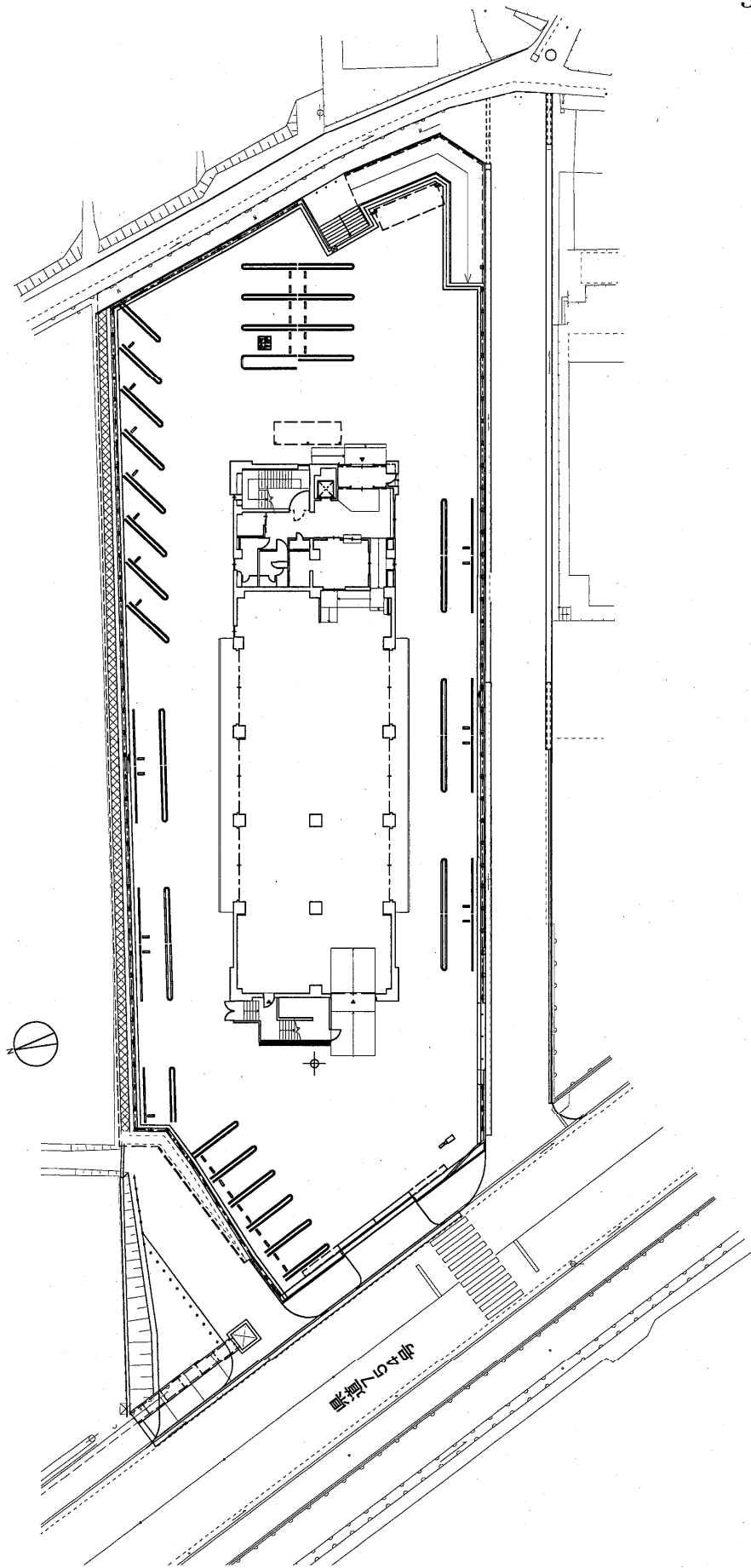
上記3については、津市防災物流施設の設置及び管理に関する条例の制定についての議案を平成27年第4回津市議会定例会へ提出する予定です。



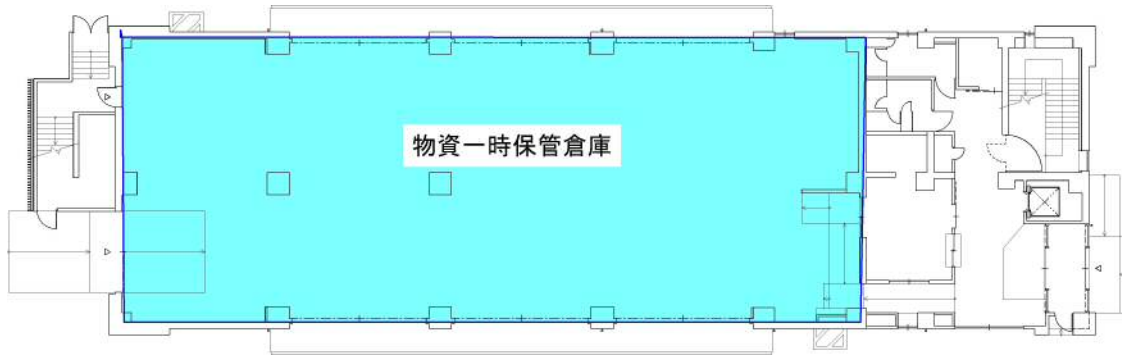
位置図



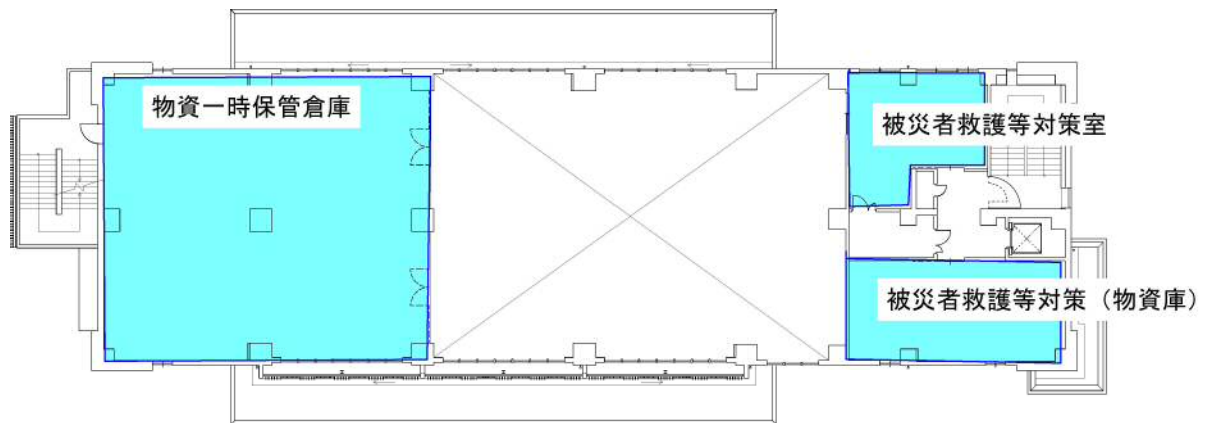
配置図



(仮称) 津市防災物流施設



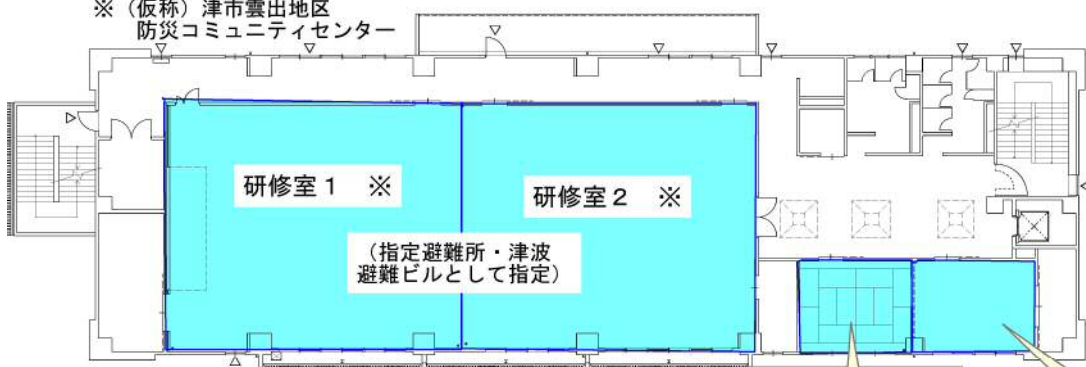
1階平面図



2階平面図

(仮称) 津市防災物流施設

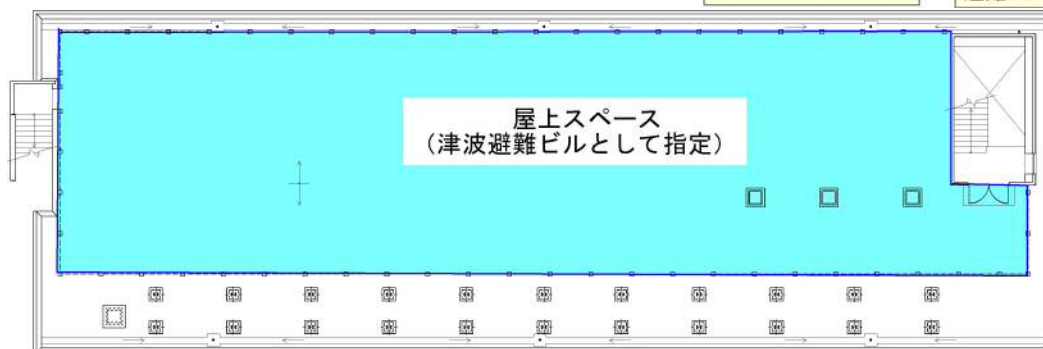
※ (仮称) 津市雲出地区
防災コミュニティセンター



3階平面図

会議室 1 ※
(指定避難所・津波
避難ビルとして指定)

会議室 2 ※
(指定避難所・津波
避難ビルとして指定)



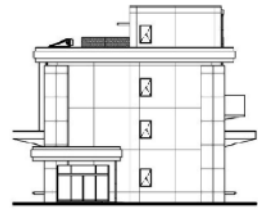
R階平面図

立面図

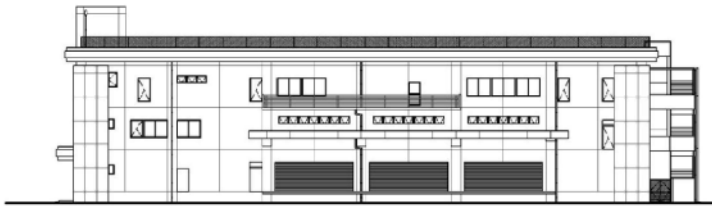
(仮称) 津市防災物流施設



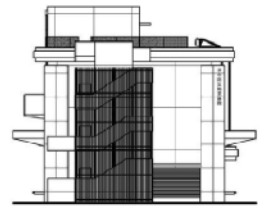
南立面図



東立面図



北立面図



西立面図

断面図

