

8.1 大気質

第8章 環境影響評価の結果

8.1 大気質

8.1.1 現況

(1) 調査地点

大気質及び気象の調査地点は図 8.1.1-1(1)～(8)に示すとおりである。

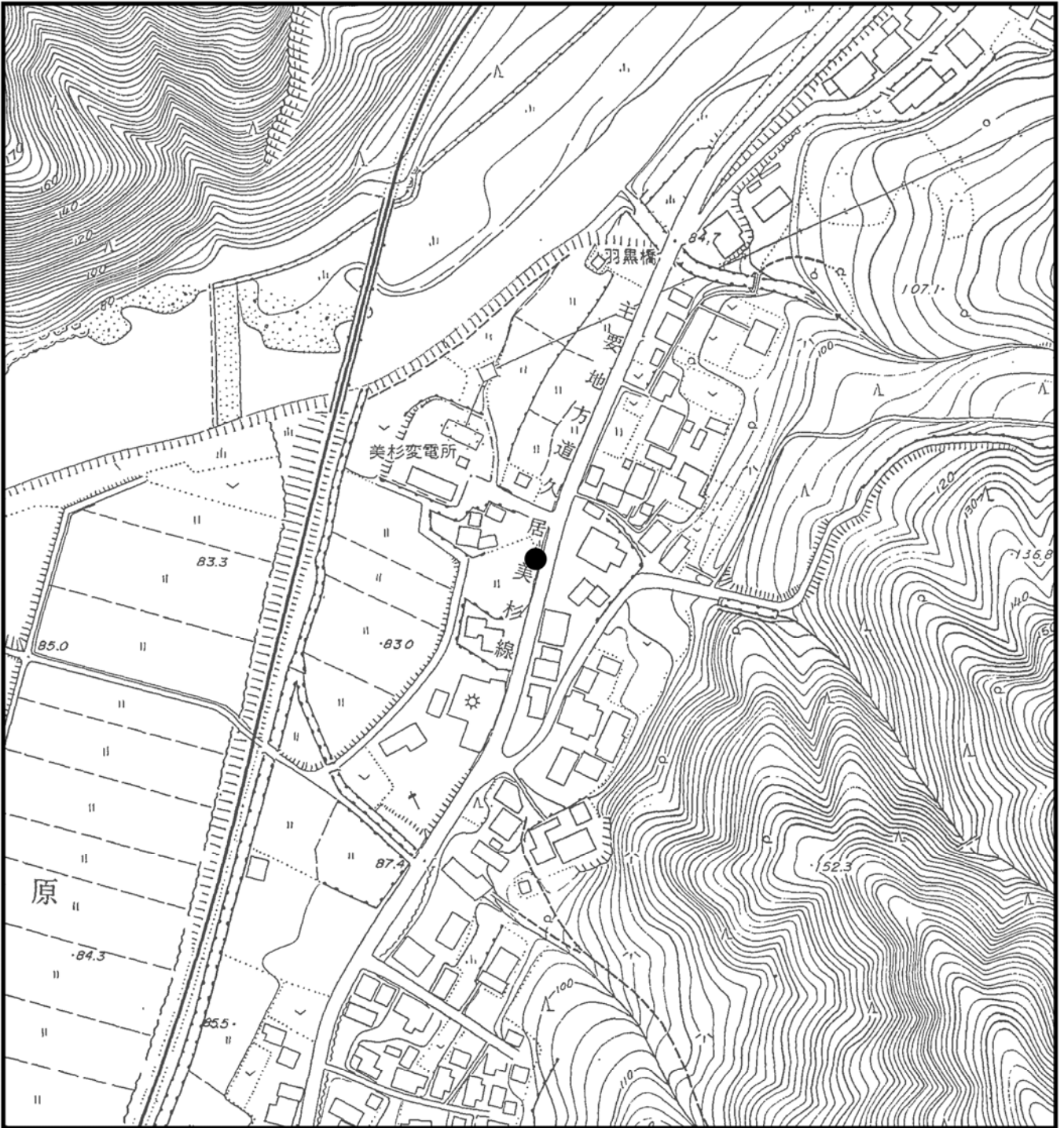


凡 例

■ :一般環境大気質調査地点
(A下之川地区)

図 8. 1. 1-1 (1) 大気質調査地点
(A. 下之川地区)



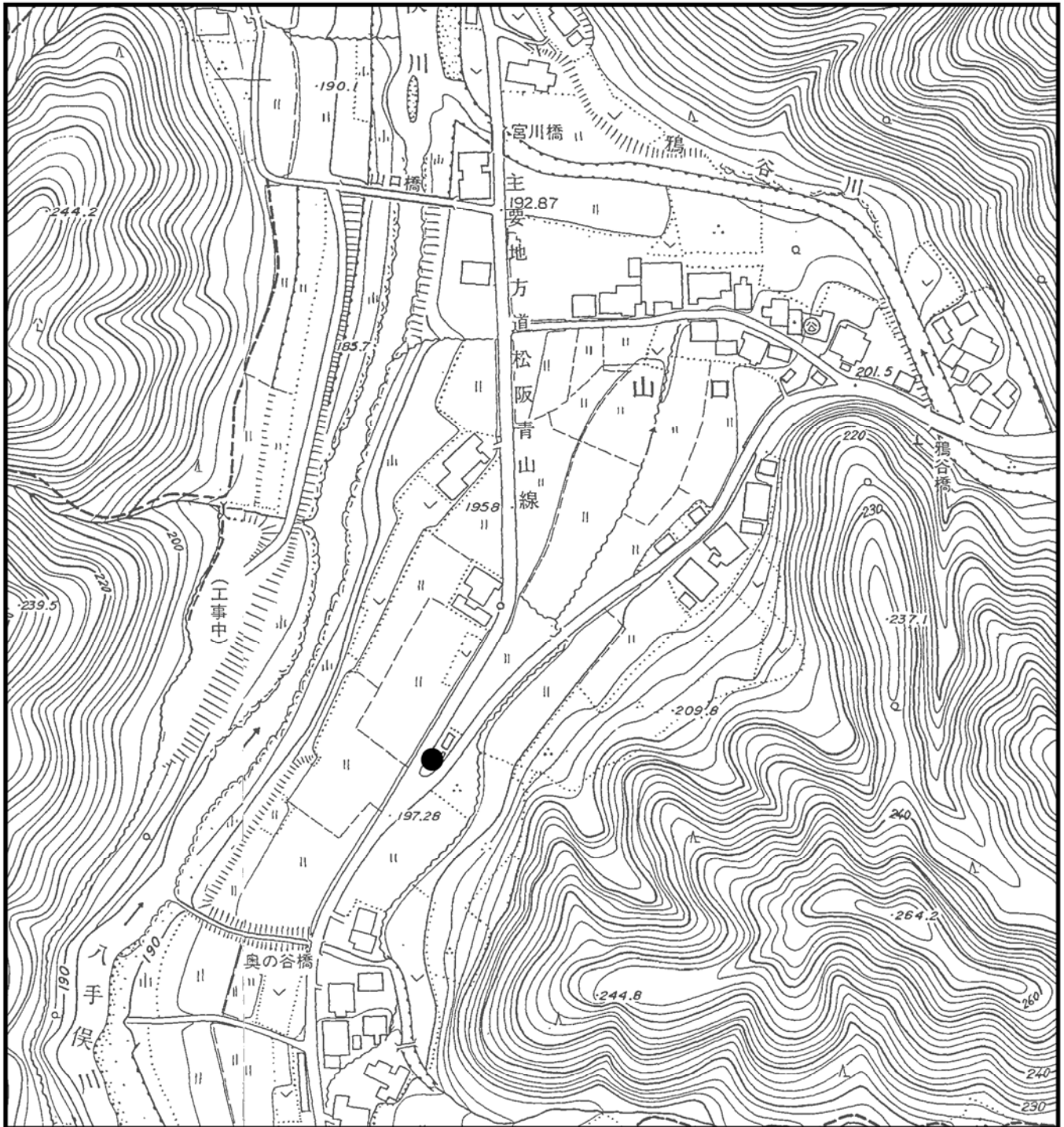


凡 例

● :沿道環境大気質調査地点
(1.竹原地区)

図 8.1.1-1(2) 大気質調査地点
(1.竹原地区)



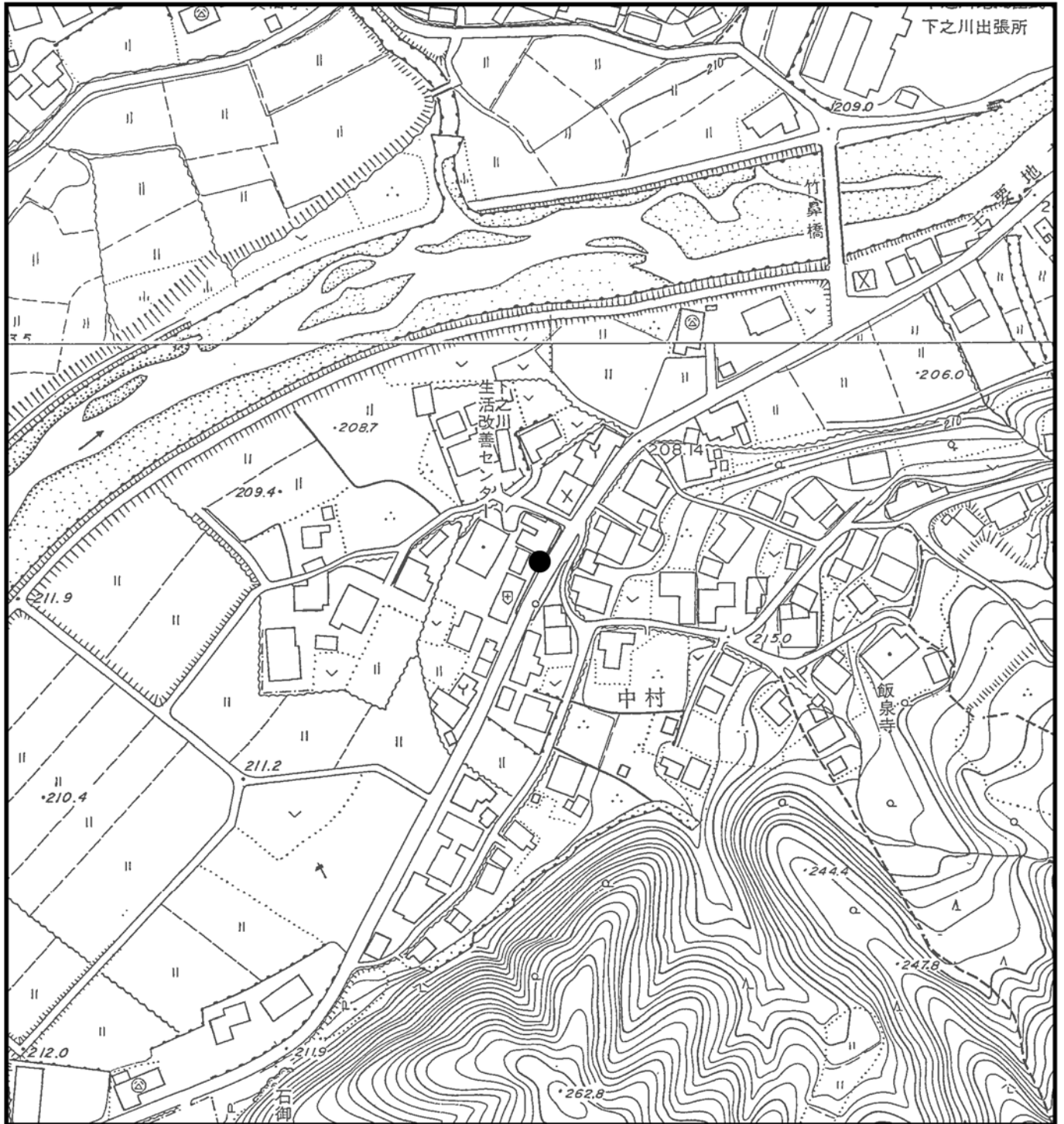


凡 例

- : 沿道大気質調査地点
(2.美杉消防団第7分団第3格納庫)

図 8.1.1-1(3) 大気質調査地点
(2. 美杉消防団第7分団第3格納庫)



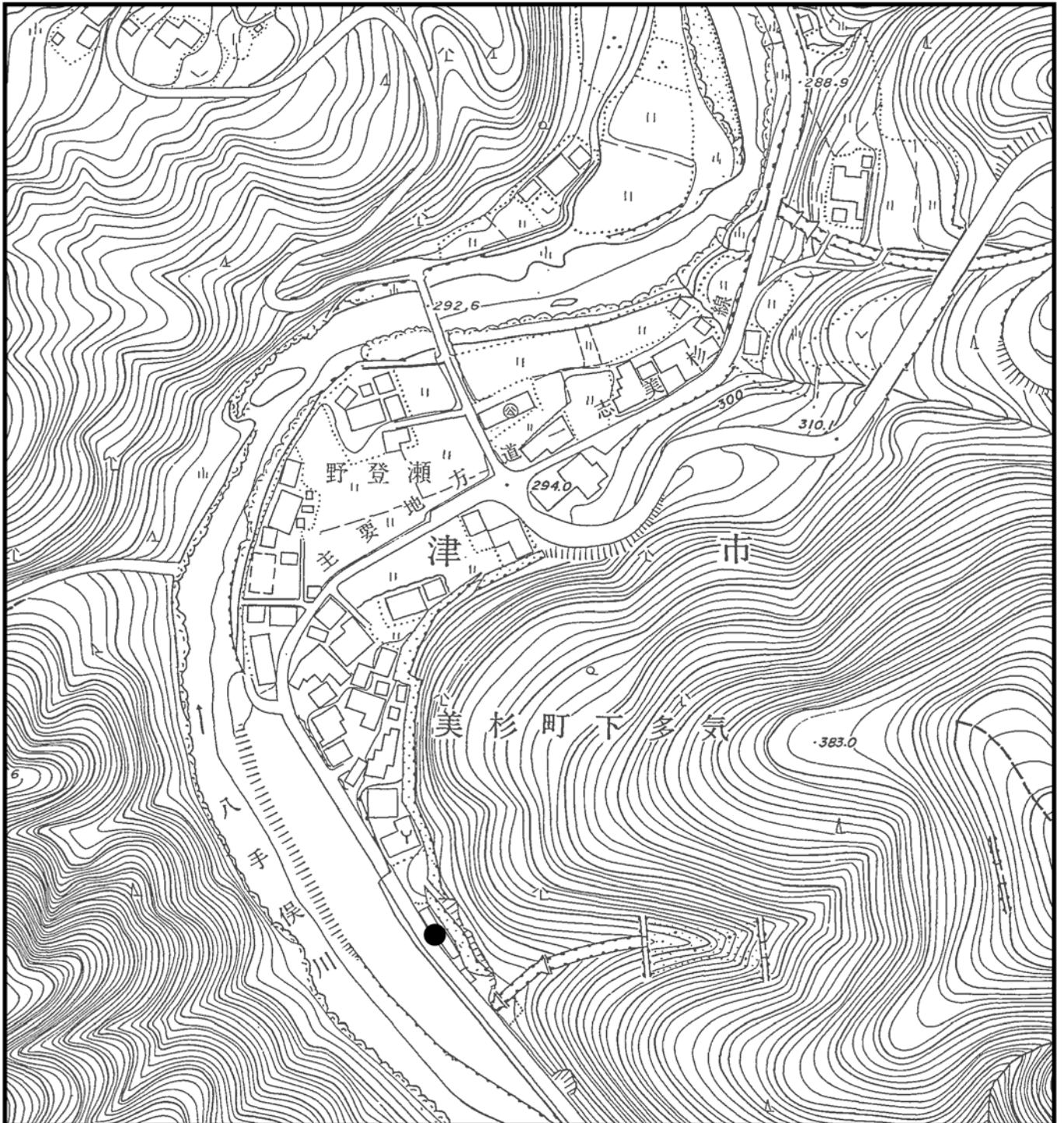


凡 例

- : 沿道大気質調査地点
(3. 下之川診療所)

図 8. 1. 1-1(4) 大気質調査地点
(3. 下之川診療所)



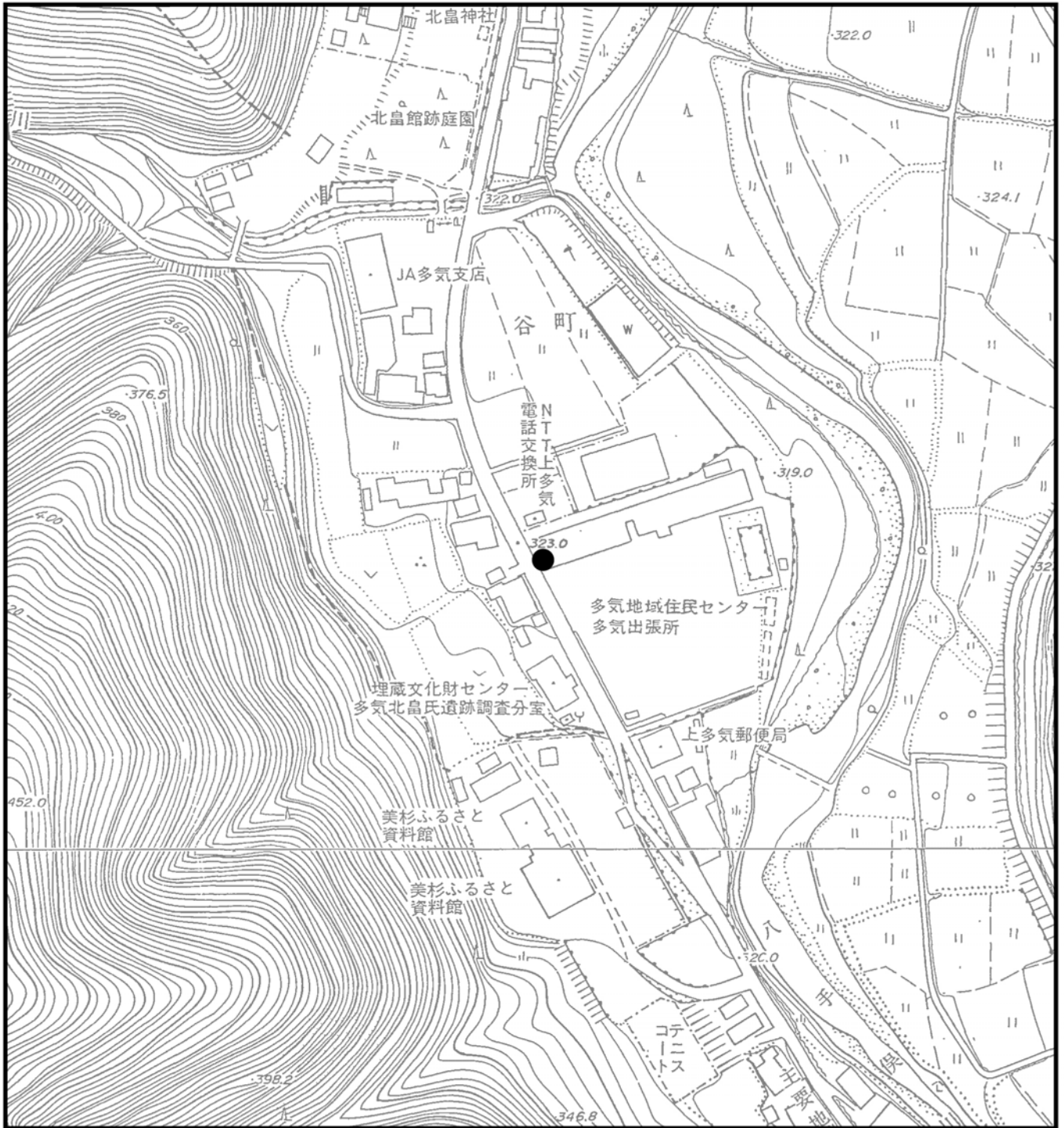


凡 例

● :沿道大気質調査地点
(4.下多気地区)

図 8. 1. 1-1 (5) 大気質調査地点
(4. 下多気地区)



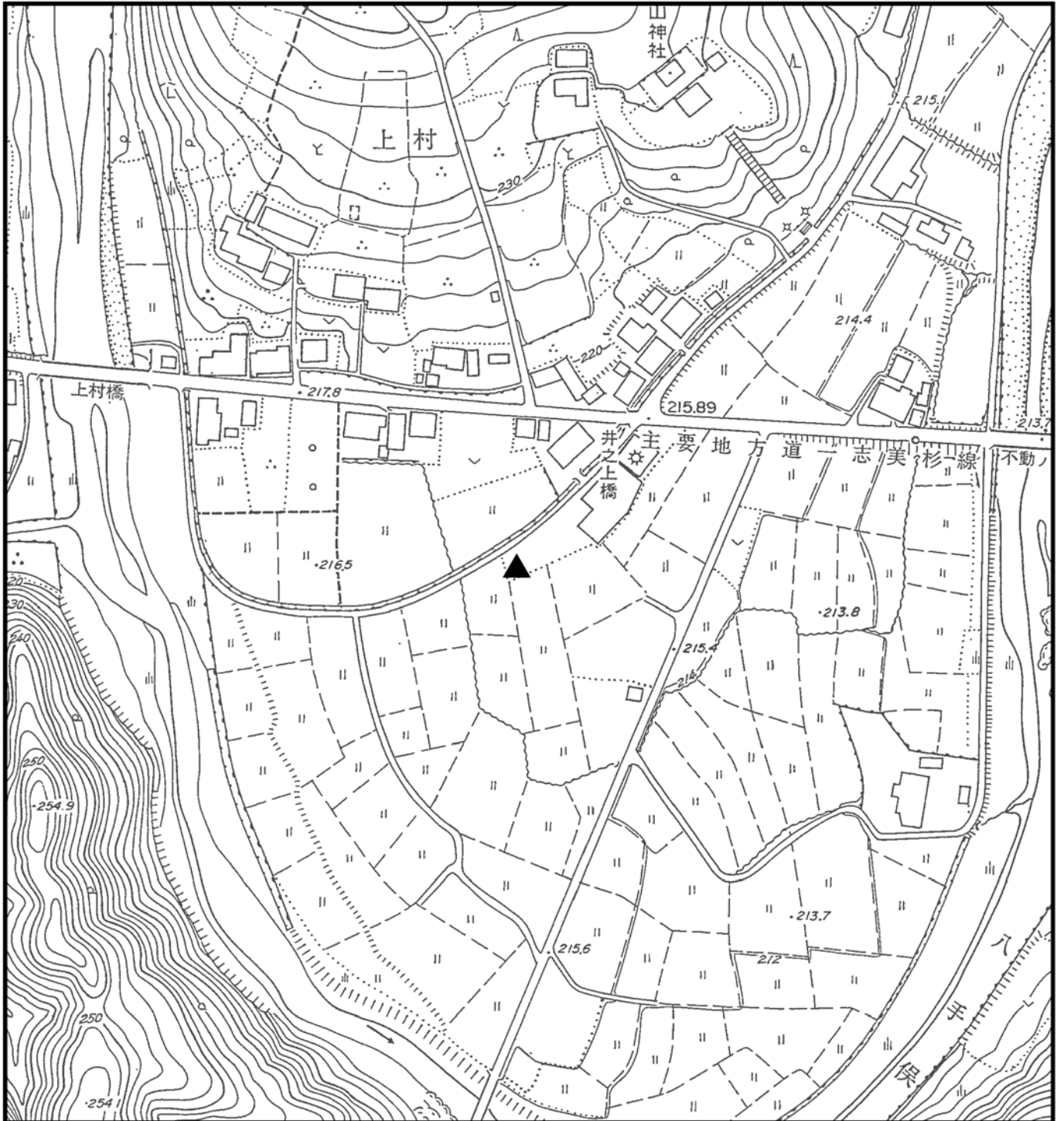


凡 例

- :沿道大気質調査地点
(5.多気診療所)

図 8. 1. 1-1(6) 大気質調査地点
(5. 多気診療所)



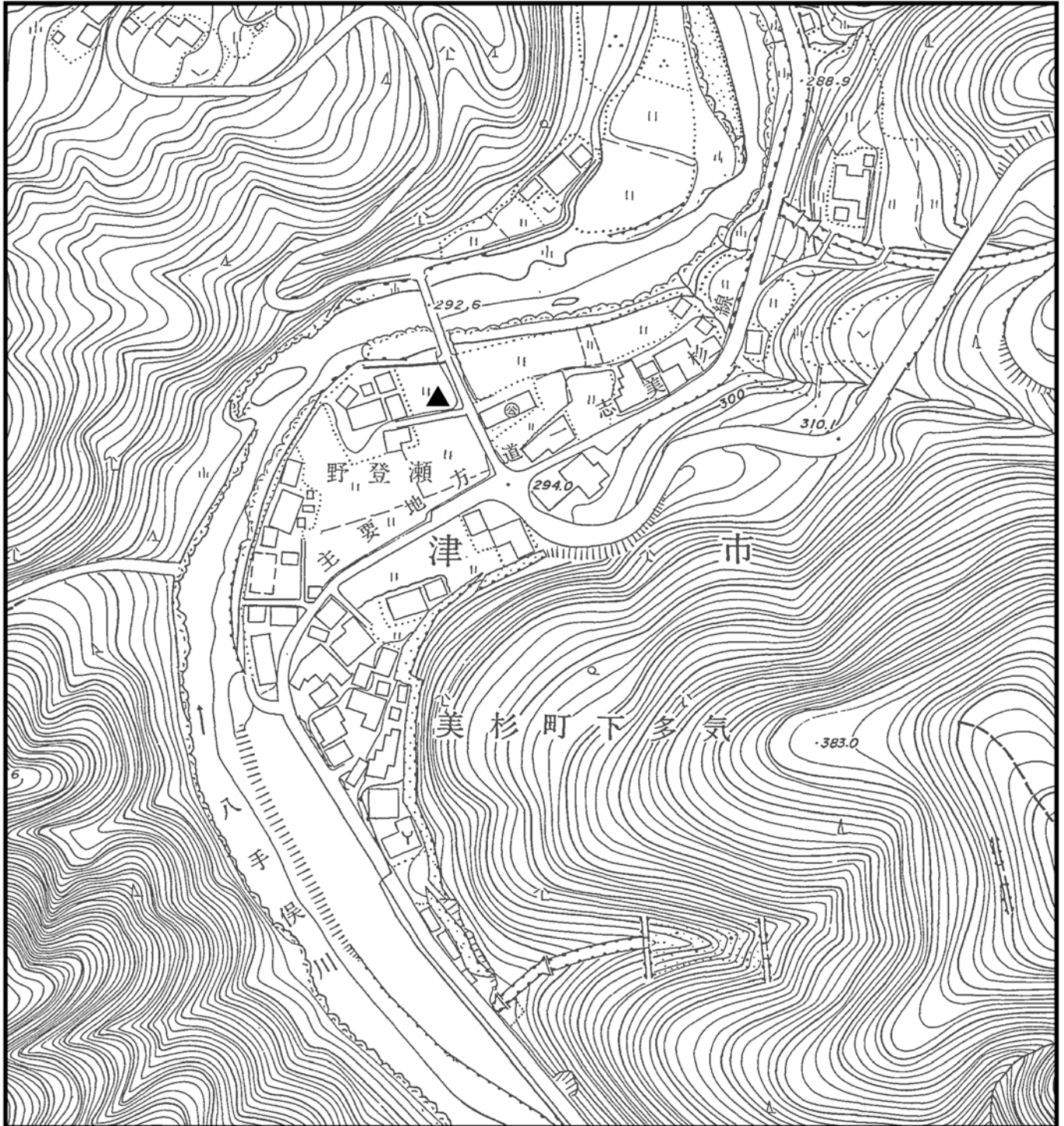


凡 例

▲ :気象調査地点
(A下之川地区)

図 8.1.1-1(7) 気象調査地点
(A. 下之川地区)





凡 例

▲ 気象調査地点
(B下多気地区)

図 8. 1. 1-1 (8) 気象調査地点
(B. 下多気地区)



(2) 調査結果

1) 大気質

① 窒素酸化物、浮遊粒子状物質、風向、風速

窒素酸化物、浮遊粒子状物質、風向、風速の現地調査結果は表 8.1.1-1(1)～(6)に示すとおりである。

表 8.1.1-1(1) 表 大気質の現地調査結果（一般環境大気質）

[A. 下之川地区]

調査項目	区分	10/27	10/28	10/29	10/30	10/31	11/1	11/2	期間
		(水)	(木)	(金)	(土)	(日)	(月)	(火)	
一酸化窒素 [ppm]	最大値	0.0015	0.0021	0.0014	0.0020	0.0016	0.0018	0.0017	0.0021
	最小値	0.0008	0.0008	0.0008	0.0007	0.0007	0.0008	0.0008	0.0007
	日平均値	0.0010	0.0012	0.0010	0.0011	0.0010	0.0010	0.0011	0.0010
二酸化窒素 [ppm]	最大値	0.0025	0.0087	0.0036	0.0074	0.0038	0.0046	0.0045	0.0087
	最小値	0.0000	0.0000	0.0000	0.0000	0.0000	0.0000	0.0000	0.0000
	日平均値	0.0007	0.0032	0.0009	0.0022	0.0011	0.0013	0.0020	0.0016
窒素酸化物 [ppm]	最大値	0.0040	0.0107	0.0045	0.0090	0.0047	0.0058	0.0061	0.0107
	最小値	0.0008	0.0008	0.0008	0.0007	0.0007	0.0008	0.0009	0.0007
	日平均値	0.0017	0.0044	0.0019	0.0033	0.0021	0.0024	0.0031	0.0027
浮遊粒子状物質 [mg/m ³]	最大値	0.0172	0.0133	0.0210	0.0193	0.0222	0.0185	0.0308	0.0308
	最小値	0.0007	0.0008	0.0007	0.0000	0.0012	0.0000	0.0000	0.0000
	日平均値	0.0071	0.0064	0.0069	0.0078	0.0092	0.0074	0.0151	0.0085
風向	最多風向	W	SW	SSW, WSW, N NW	SSW, WNW	ENE	WNW, NW	SW	SSW
風速 [m/s]	最大値	2.7	2.5	2.4	2.7	1.5	3.7	3.2	3.7
	最小値	0.2	0.3	0.1	0.4	0.0	0.1	0.5	0.0
	日平均値	1.3	1.1	1.0	1.2	0.7	1.4	1.4	1.2
調査項目	区分	1/28	1/29	1/30	1/31	2/1	2/2	2/3	期間
		(金)	(土)	(日)	(月)	(火)	(水)	(木)	
一酸化窒素 [ppm]	最大値	0.0081	0.0050	0.0033	0.0064	0.0147	0.0130	0.0063	0.0147
	最小値	0.0021	0.0021	0.0013	0.0000	0.0016	0.0020	0.0020	0.0000
	日平均値	0.0038	0.0036	0.0022	0.0028	0.0070	0.0057	0.0041	0.0041
二酸化窒素 [ppm]	最大値	0.0023	0.0023	0.0015	0.0013	0.0029	0.0040	0.0048	0.0048
	最小値	0.0007	0.0007	0.0007	0.0005	0.0007	0.0006	0.0006	0.0005
	日平均値	0.0011	0.0011	0.0009	0.0008	0.0013	0.0016	0.0014	0.0012
窒素酸化物 [ppm]	最大値	0.0104	0.0062	0.0045	0.0072	0.0156	0.0147	0.0108	0.0156
	最小値	0.0028	0.0031	0.0020	0.0005	0.0023	0.0026	0.0030	0.0005
	日平均値	0.0049	0.0047	0.0031	0.0036	0.0083	0.0073	0.0055	0.0053
浮遊粒子状物質 [mg/m ³]	最大値	0.0163	0.0247	0.0201	0.0254	0.0277	0.0355	0.0324	0.0355
	最小値	0.0021	0.0016	0.0027	0.0011	0.0061	0.0050	0.0079	0.0011
	日平均値	0.0088	0.0099	0.0093	0.0079	0.0155	0.0156	0.0168	0.0120
風向	最多風向	N	WSW	WSW	WSW	WSW	ENE, SE, S	WNW	WSW
風速 [m/s]	最大値	4.0	4.6	5.4	5.4	5.4	2.2	3.0	5.4
	最小値	0.1	0.1	1.5	1.2	0.4	0.1	0.0	0.0
	日平均値	1.5	2.2	3.3	2.7	2.1	0.8	0.7	1.9
調査項目	区分	4/8	4/9	4/10	4/11	4/12	4/13	4/14	期間
		(金)	(土)	(日)	(月)	(火)	(水)	(木)	
一酸化窒素 [ppm]	最大値	0.0044	0.0046	0.0034	0.0012	0.0008	0.0059	0.0071	0.0071
	最小値	0.0004	0.0006	0.0005	0.0002	0.0003	0.0004	0.0005	0.0002
	日平均値	0.0015	0.0024	0.0013	0.0007	0.0006	0.0014	0.0018	0.0014
二酸化窒素 [ppm]	最大値	0.0054	0.0057	0.0042	0.0057	0.0034	0.0050	0.0042	0.0057
	最小値	0.0003	0.0004	0.0000	0.0002	0.0007	0.0000	0.0002	0.0000
	日平均値	0.0021	0.0024	0.0018	0.0020	0.0018	0.0022	0.0020	0.0020
窒素酸化物 [ppm]	最大値	0.0064	0.0092	0.0074	0.0062	0.0037	0.0096	0.0112	0.0112
	最小値	0.0011	0.0016	0.0013	0.0009	0.0013	0.0009	0.0011	0.0009
	日平均値	0.0036	0.0047	0.0031	0.0027	0.0024	0.0035	0.0038	0.0034
浮遊粒子状物質 [mg/m ³]	最大値	0.0261	0.0298	0.0326	0.0674	0.0308	0.0250	0.0362	0.0674
	最小値	0.0035	0.0002	0.0120	0.0060	0.0149	0.0025	0.0000	0.0000
	日平均値	0.0139	0.0165	0.0236	0.0276	0.0224	0.0176	0.0207	0.0203
風向	最多風向	E	SSW, W, WNW	WNW	WSW, WNW, NW	W	NW	E	W
風速 [m/s]	最大値	2.3	2.6	3.9	6.1	5.8	3.7	4.0	6.1
	最小値	0.1	0.0	0.0	0.0	0.0	0.1	0.0	0.0
	日平均値	0.9	0.8	1.1	2.1	2.0	1.3	1.0	1.3
調査項目	区分	7/6	7/7	7/8	7/9	7/10	7/11	7/12	期間
		(水)	(木)	(金)	(土)	(日)	(月)	(火)	
一酸化窒素 [ppm]	最大値	0.0004	0.0004	0.0137	0.0017	0.0056	0.0015	0.0020	0.0137
	最小値	0.0000	0.0000	0.0000	0.0000	0.0001	0.0001	0.0000	0.0000
	日平均値	0.0002	0.0002	0.0006	0.0003	0.0016	0.0010	0.0010	0.0007
二酸化窒素 [ppm]	最大値	0.0004	0.0004	0.0004	0.0028	0.0036	0.0022	0.0033	0.0036
	最小値	0.0000	0.0000	0.0000	0.0000	0.0000	0.0000	0.0000	0.0000
	日平均値	0.0002	0.0002	0.0001	0.0003	0.0013	0.0006	0.0007	0.0005
窒素酸化物 [ppm]	最大値	0.0007	0.0007	0.0137	0.0037	0.0087	0.0036	0.0046	0.0137
	最小値	0.0001	0.0001	0.0000	0.0000	0.0004	0.0001	0.0003	0.0000
	日平均値	0.0004	0.0004	0.0007	0.0006	0.0028	0.0016	0.0017	0.0012
浮遊粒子状物質 [mg/m ³]	最大値	0.0400	0.0240	0.0440	0.0410	0.0330	0.0220	0.0210	0.0440
	最小値	0.0100	0.0050	0.0000	0.0070	0.0110	0.0070	0.0070	0.0000
	日平均値	0.0288	0.0145	0.0205	0.0191	0.0215	0.0144	0.0148	0.0191
風向	最多風向	ENE	NW	ENE	W	ENE	SSE	S, NW, ENE, NE , WNW, SSE	ENE
風速 [m/s]	最大値	2.6	0.6	2.1	1.8	3.2	2.9	3.0	3.2
	最小値	0.0	0.0	0.1	0.0	0.0	0.0	0.0	0.0
	日平均値	0.9	0.3	0.7	0.7	1.0	1.2	0.9	0.8

注) 風向・風速は、気象調査地点 (A. 下之川地区) の測定結果を記載。

表 8.1.1-1(2) 表 大気質の現地調査結果 (沿道環境大気質)

[1. 竹原地区]

調査項目	区分	10/27	10/28	10/29	10/30	10/31	11/1	11/2	期間
		(水)	(木)	(金)	(土)	(日)	(月)	(火)	
一酸化窒素 [ppm]	最大値	0.0189	0.0173	0.0175	0.0124	0.0098	0.0170	0.0170	0.0189
	最小値	0.0014	0.0014	0.0010	0.0014	0.0014	0.0012	0.0013	0.0010
	日平均値	0.0058	0.0073	0.0058	0.0042	0.0046	0.0055	0.0045	0.0054
二酸化窒素 [ppm]	最大値	0.0138	0.0124	0.0102	0.0120	0.0099	0.0109	0.0132	0.0138
	最小値	0.0008	0.0014	0.0013	0.0009	0.0002	0.0001	0.0008	0.0001
	日平均値	0.0046	0.0063	0.0048	0.0044	0.0039	0.0046	0.0068	0.0051
窒素酸化物 [ppm]	最大値	0.0327	0.0263	0.0244	0.0244	0.0189	0.0242	0.0302	0.0327
	最小値	0.0023	0.0028	0.0028	0.0025	0.0016	0.0015	0.0022	0.0015
	日平均値	0.0104	0.0137	0.0106	0.0086	0.0085	0.0102	0.0112	0.0104
浮遊粒子状物質 [mg/m ³]	最大値	0.0140	0.0190	0.0120	0.0130	0.0390	0.0200	0.0330	0.0390
	最小値	0.0000	0.0000	0.0000	0.0000	0.0000	0.0000	0.0000	0.0000
	日平均値	0.0043	0.0065	0.0047	0.0059	0.0090	0.0056	0.0146	0.0072
風向	最多風向	W	SW	SSW, WSW, N NW	SSW, WNW	ENE	WNW, NW	SW	SSW
風速 [m/s]	最大値	2.7	2.5	2.4	2.7	1.5	3.7	3.2	3.7
	最小値	0.2	0.3	0.1	0.4	0.0	0.1	0.5	0.0
	日平均値	1.3	1.1	1.0	1.2	0.7	1.4	1.4	1.2
調査項目	区分	1/28	1/29	1/30	1/31	2/1	2/2	2/3	期間
		(金)	(土)	(日)	(月)	(火)	(水)	(木)	
一酸化窒素 [ppm]	最大値	0.0231	0.0172	0.0029	0.0057	0.0142	0.0204	0.0260	0.0260
	最小値	0.0008	0.0011	0.0009	0.0009	0.0007	0.0013	0.0011	0.0007
	日平均値	0.0063	0.0044	0.0019	0.0031	0.0051	0.0069	0.0066	0.0049
二酸化窒素 [ppm]	最大値	0.0199	0.0103	0.0053	0.0119	0.0200	0.0256	0.0183	0.0256
	最小値	0.0040	0.0031	0.0029	0.0018	0.0030	0.0044	0.0031	0.0018
	日平均値	0.0089	0.0067	0.0040	0.0061	0.0114	0.0105	0.0088	0.0080
窒素酸化物 [ppm]	最大値	0.0430	0.0273	0.0075	0.0169	0.0279	0.0404	0.0412	0.0430
	最小値	0.0052	0.0047	0.0040	0.0028	0.0043	0.0061	0.0047	0.0028
	日平均値	0.0151	0.0111	0.0059	0.0092	0.0164	0.0173	0.0154	0.0129
浮遊粒子状物質 [mg/m ³]	最大値	0.0120	0.0330	0.0250	0.0210	0.0320	0.0380	0.0290	0.0380
	最小値	0.0000	0.0010	0.0000	0.0000	0.0020	0.0000	0.0020	0.0000
	日平均値	0.0039	0.0078	0.0074	0.0067	0.0123	0.0138	0.0120	0.0091
風向	最多風向	N	WSW	WSW	WSW	WSW	ENE, SE, S	WNW	WSW
風速 [m/s]	最大値	4.0	4.6	5.4	5.4	5.4	2.2	3.0	5.4
	最小値	0.1	0.1	1.5	1.2	0.4	0.1	0.0	0.0
	日平均値	1.5	2.2	3.3	2.7	2.1	0.8	0.7	1.9
調査項目	区分	4/8	4/9	4/10	4/11	4/12	4/13	4/14	期間
		(金)	(土)	(日)	(月)	(火)	(水)	(木)	
一酸化窒素 [ppm]	最大値	0.0171	0.0096	0.0047	0.0113	0.0086	0.0121	0.0138	0.0171
	最小値	0.0008	0.0011	0.0005	0.0004	0.0004	0.0007	0.0007	0.0004
	日平均値	0.0069	0.0048	0.0022	0.0028	0.0036	0.0033	0.0036	0.0039
二酸化窒素 [ppm]	最大値	0.0152	0.0098	0.0066	0.0115	0.0097	0.0097	0.0110	0.0152
	最小値	0.0017	0.0017	0.0009	0.0015	0.0016	0.0020	0.0018	0.0009
	日平均値	0.0082	0.0047	0.0037	0.0049	0.0051	0.0053	0.0061	0.0054
窒素酸化物 [ppm]	最大値	0.0308	0.0194	0.0108	0.0218	0.0183	0.0202	0.0226	0.0308
	最小値	0.0027	0.0030	0.0020	0.0020	0.0020	0.0029	0.0027	0.0020
	日平均値	0.0150	0.0095	0.0059	0.0077	0.0087	0.0085	0.0098	0.0093
浮遊粒子状物質 [mg/m ³]	最大値	0.0390	0.0290	0.0530	0.0840	0.0480	0.0480	0.0600	0.0840
	最小値	0.0000	0.0000	0.0040	0.0020	0.0000	0.0000	0.0000	0.0000
	日平均値	0.0139	0.0075	0.0268	0.0296	0.0261	0.0159	0.0258	0.0208
風向	最多風向	E	SSW, W, WNW	WNW	WSW, WNW, NW	W	NW	E	W
風速 [m/s]	最大値	2.3	2.6	3.9	6.1	5.8	3.7	4.0	6.1
	最小値	0.1	0.0	0.0	0.0	0.0	0.1	0.0	0.0
	日平均値	0.9	0.8	1.1	2.1	2.0	1.3	1.0	1.3
調査項目	区分	7/6	7/7	7/8	7/9	7/10	7/11	7/12	期間
		(水)	(木)	(金)	(土)	(日)	(月)	(火)	
一酸化窒素 [ppm]	最大値	0.0070	0.0151	0.0066	0.0069	0.0037	0.0086	0.0102	0.0151
	最小値	0.0000	0.0000	0.0000	0.0000	0.0000	0.0000	0.0006	0.0000
	日平均値	0.0019	0.0057	0.0021	0.0014	0.0010	0.0024	0.0031	0.0025
二酸化窒素 [ppm]	最大値	0.0123	0.0050	0.0119	0.0128	0.0122	0.0094	0.0051	0.0128
	最小値	0.0000	0.0000	0.0000	0.0000	0.0000	0.0000	0.0000	0.0000
	日平均値	0.0039	0.0014	0.0038	0.0035	0.0046	0.0036	0.0016	0.0032
窒素酸化物 [ppm]	最大値	0.0145	0.0186	0.0154	0.0161	0.0129	0.0138	0.0124	0.0186
	最小値	0.0000	0.0000	0.0000	0.0000	0.0000	0.0001	0.0006	0.0000
	日平均値	0.0058	0.0071	0.0059	0.0049	0.0056	0.0060	0.0046	0.0057
浮遊粒子状物質 [mg/m ³]	最大値	0.0460	0.0210	0.0380	0.0380	0.0280	0.0240	0.0170	0.0460
	最小値	0.0020	0.0030	0.0000	0.0000	0.0010	0.0010	0.0000	0.0000
	日平均値	0.0273	0.0120	0.0160	0.0137	0.0150	0.0091	0.0044	0.0139
風向	最多風向	ENE	NW	ENE	W	ENE	SSE	S, NW, ENE, NE , WNW, SSE	ENE
風速 [m/s]	最大値	2.6	0.6	2.1	1.8	3.2	2.9	3.0	3.2
	最小値	0.0	0.0	0.1	0.0	0.0	0.0	0.0	0.0
	日平均値	0.9	0.3	0.7	0.7	1.0	1.2	0.9	0.8

注) 風向・風速は、気象調査地点 (A. 下之川地区) の測定結果を記載。

表 8.1.1-1(3) 表 大気質の現地調査結果 (沿道環境大気質)

[2. 美杉消防団第7分団第3格納庫]

調査項目	区分	10/27	10/28	10/29	10/30	10/31	11/1	11/2	期間
		(水)	(木)	(金)	(土)	(日)	(月)	(火)	
一酸化窒素 [ppm]	最大値	0.0051	0.0073	0.0118	0.0038	0.0039	0.0080	0.0057	0.0118
	最小値	0.0004	0.0005	0.0004	0.0005	0.0004	0.0004	0.0004	0.0004
	日平均値	0.0018	0.0025	0.0033	0.0018	0.0015	0.0020	0.0019	0.0021
二酸化窒素 [ppm]	最大値	0.0044	0.0088	0.0055	0.0093	0.0048	0.0061	0.0072	0.0093
	最小値	0.0001	0.0002	0.0000	0.0001	0.0001	0.0000	0.0000	0.0000
	日平均値	0.0016	0.0037	0.0019	0.0027	0.0016	0.0019	0.0027	0.0023
窒素酸化物 [ppm]	最大値	0.0075	0.0132	0.0138	0.0109	0.0077	0.0104	0.0118	0.0138
	最小値	0.0006	0.0007	0.0007	0.0007	0.0008	0.0005	0.0004	0.0004
	日平均値	0.0033	0.0062	0.0052	0.0046	0.0031	0.0039	0.0046	0.0044
浮遊粒子状物質 [mg/m ³]	最大値	0.0250	0.0100	0.0200	0.0190	0.0200	0.0270	0.0340	0.0340
	最小値	0.0000	0.0000	0.0000	0.0000	0.0000	0.0000	0.0000	0.0000
	日平均値	0.0092	0.0026	0.0063	0.0080	0.0106	0.0051	0.0131	0.0078
風向	最多風向	W	SW	SSW, WSW, N NW	SSW, WNW	ENE	WNW, NW	SW	SSW
風速 [m/s]	最大値	2.7	2.5	2.4	2.7	1.5	3.7	3.2	3.7
	最小値	0.2	0.3	0.1	0.4	0.0	0.1	0.5	0.0
	日平均値	1.3	1.1	1.0	1.2	0.7	1.4	1.4	1.2

調査項目	区分	1/28	1/29	1/30	1/31	2/1	2/2	2/3	期間
		(金)	(土)	(日)	(月)	(火)	(水)	(木)	
一酸化窒素 [ppm]	最大値	0.0058	0.0093	0.0031	0.0079	0.0078	0.0155	0.0116	0.0155
	最小値	0.0007	0.0008	0.0007	0.0008	0.0007	0.0010	0.0006	0.0006
	日平均値	0.0025	0.0024	0.0013	0.0024	0.0027	0.0041	0.0027	0.0026
二酸化窒素 [ppm]	最大値	0.0104	0.0086	0.0058	0.0099	0.0182	0.0190	0.0124	0.0190
	最小値	0.0032	0.0032	0.0027	0.0016	0.0029	0.0049	0.0037	0.0016
	日平均値	0.0061	0.0061	0.0040	0.0056	0.0100	0.0088	0.0065	0.0067
窒素酸化物 [ppm]	最大値	0.0140	0.0176	0.0085	0.0142	0.0206	0.0305	0.0209	0.0305
	最小値	0.0040	0.0048	0.0039	0.0025	0.0037	0.0059	0.0046	0.0025
	日平均値	0.0086	0.0085	0.0053	0.0080	0.0127	0.0130	0.0093	0.0093
浮遊粒子状物質 [mg/m ³]	最大値	0.0130	0.0310	0.0190	0.0170	0.0390	0.0360	0.0330	0.0390
	最小値	0.0000	0.0020	0.0000	0.0000	0.0010	0.0030	0.0000	0.0000
	日平均値	0.0040	0.0081	0.0088	0.0050	0.0133	0.0160	0.0128	0.0097
風向	最多風向	N	WSW	WSW	WSW	WSW	ENE, SE, S	WNW	WSW
風速 [m/s]	最大値	4.0	4.6	5.4	5.4	5.4	2.2	3.0	5.4
	最小値	0.1	0.1	1.5	1.2	0.4	0.1	0.0	0.0
	日平均値	1.5	2.2	3.3	2.7	2.1	0.8	0.7	1.9

調査項目	区分	4/8	4/9	4/10	4/11	4/12	4/13	4/14	期間
		(金)	(土)	(日)	(月)	(火)	(水)	(木)	
一酸化窒素 [ppm]	最大値	0.0103	0.0073	0.0029	0.0073	0.0043	0.0072	0.0109	0.0109
	最小値	0.0010	0.0011	0.0005	0.0007	0.0009	0.0008	0.0001	0.0001
	日平均値	0.0036	0.0031	0.0014	0.0016	0.0019	0.0021	0.0019	0.0022
二酸化窒素 [ppm]	最大値	0.0086	0.0065	0.0041	0.0070	0.0065	0.0117	0.0068	0.0117
	最小値	0.0007	0.0006	0.0000	0.0007	0.0013	0.0009	0.0013	0.0000
	日平均値	0.0046	0.0033	0.0019	0.0028	0.0030	0.0038	0.0032	0.0032
窒素酸化物 [ppm]	最大値	0.0187	0.0119	0.0054	0.0133	0.0101	0.0137	0.0149	0.0187
	最小値	0.0017	0.0017	0.0013	0.0017	0.0022	0.0020	0.0025	0.0013
	日平均値	0.0082	0.0064	0.0032	0.0044	0.0049	0.0059	0.0051	0.0054
浮遊粒子状物質 [mg/m ³]	最大値	0.0299	0.0270	0.0497	0.0730	0.0338	0.0407	0.0580	0.0730
	最小値	0.0028	0.0006	0.0075	0.0047	0.0124	0.0059	0.0000	0.0000
	日平均値	0.0150	0.0147	0.0245	0.0287	0.0227	0.0179	0.0233	0.0210
風向	最多風向	E	SSW, W, WNW	WNW	WSW, WNW, NW	W	NW	E	W
風速 [m/s]	最大値	2.3	2.6	3.9	6.1	5.8	3.7	4.0	6.1
	最小値	0.1	0.0	0.0	0.0	0.0	0.1	0.0	0.0
	日平均値	0.9	0.8	1.1	2.1	2.0	1.3	1.0	1.3

調査項目	区分	7/6	7/7	7/8	7/9	7/10	7/11	7/12	期間
		(水)	(木)	(金)	(土)	(日)	(月)	(火)	
一酸化窒素 [ppm]	最大値	0.0185	0.0073	0.0135	0.0113	0.0037	0.0092	0.0191	0.0191
	最小値	0.0010	0.0009	0.0015	0.0009	0.0011	0.0009	0.0014	0.0009
	日平均値	0.0042	0.0029	0.0047	0.0032	0.0019	0.0033	0.0049	0.0036
二酸化窒素 [ppm]	最大値	0.0191	0.0029	0.0086	0.0108	0.0039	0.0027	0.0043	0.0191
	最小値	0.0005	0.0001	0.0001	0.0001	0.0001	0.0000	0.0001	0.0000
	日平均値	0.0037	0.0010	0.0028	0.0023	0.0015	0.0011	0.0016	0.0020
窒素酸化物 [ppm]	最大値	0.0263	0.0102	0.0142	0.0144	0.0060	0.0119	0.0221	0.0263
	最小値	0.0015	0.0010	0.0020	0.0012	0.0017	0.0013	0.0023	0.0010
	日平均値	0.0079	0.0038	0.0075	0.0055	0.0033	0.0044	0.0066	0.0056
浮遊粒子状物質 [mg/m ³]	最大値	0.0380	0.0218	0.0363	0.0305	0.0331	0.0335	0.0495	0.0495
	最小値	0.0000	0.0047	0.0033	0.0023	0.0051	0.0033	0.0020	0.0000
	日平均値	0.0223	0.0138	0.0170	0.0156	0.0160	0.0140	0.0151	0.0163
風向	最多風向	ENE	NW	ENE	W	ENE	SSE	S, NW, ENE, NE , WNW, SSE	ENE
風速 [m/s]	最大値	2.6	0.6	2.1	1.8	3.2	2.9	3.0	3.2
	最小値	0.0	0.0	0.1	0.0	0.0	0.0	0.0	0.0
	日平均値	0.9	0.3	0.7	0.7	1.0	1.2	0.9	0.8

注) 風向・風速は、気象調査地点 (A. 下之川地区) の測定結果を記載。

表 8.1.1-1(4) 表 大気質の現地調査結果 (沿道環境大気質)

[3. 下之川診療所]

調査項目	区分	10/27	10/28	10/29	10/30	10/31	11/1	11/2	期間
		(水)	(木)	(金)	(土)	(日)	(月)	(火)	
一酸化窒素 [ppm]	最大値	0.0049	0.0080	0.0109	0.0052	0.0045	0.0088	0.0061	0.0109
	最小値	0.0002	0.0002	0.0002	0.0002	0.0001	0.0001	0.0002	0.0001
	日平均値	0.0025	0.0027	0.0027	0.0015	0.0014	0.0019	0.0019	0.0021
二酸化窒素 [ppm]	最大値	0.0053	0.0117	0.0062	0.0096	0.0077	0.0080	0.0089	0.0117
	最小値	0.0010	0.0014	0.0009	0.0009	0.0003	0.0005	0.0006	0.0003
	日平均値	0.0028	0.0052	0.0029	0.0038	0.0024	0.0031	0.0039	0.0035
窒素酸化物 [ppm]	最大値	0.0097	0.0170	0.0153	0.0147	0.0122	0.0168	0.0117	0.0170
	最小値	0.0012	0.0018	0.0012	0.0011	0.0004	0.0008	0.0010	0.0004
	日平均値	0.0052	0.0079	0.0057	0.0054	0.0038	0.0050	0.0058	0.0055
浮遊粒子状物質 [mg/m ³]	最大値	0.0120	0.0120	0.0120	0.0170	0.0170	0.0170	0.0260	0.0260
	最小値	0.0000	0.0000	0.0000	0.0000	0.0000	0.0000	0.0000	0.0000
	日平均値	0.0055	0.0042	0.0050	0.0079	0.0081	0.0052	0.0145	0.0072
風向	最多風向	W	SW	SSW, WSW, N NW	SSW, WNW	ENE	WNW, NW	SW	SSW
風速 [m/s]	最大値	2.7	2.5	2.4	2.7	1.5	3.7	3.2	3.7
	最小値	0.2	0.3	0.1	0.4	0.0	0.1	0.5	0.0
	日平均値	1.3	1.1	1.0	1.2	0.7	1.4	1.4	1.2
調査項目	区分	1/28	1/29	1/30	1/31	2/1	2/2	2/3	期間
		(金)	(土)	(日)	(月)	(火)	(水)	(木)	
一酸化窒素 [ppm]	最大値	0.0097	0.0093	0.0013	0.0041	0.0063	0.0127	0.0098	0.0127
	最小値	0.0004	0.0004	0.0004	0.0004	0.0004	0.0004	0.0004	0.0004
	日平均値	0.0031	0.0023	0.0006	0.0013	0.0025	0.0037	0.0030	0.0024
二酸化窒素 [ppm]	最大値	0.0106	0.0081	0.0039	0.0102	0.0170	0.0146	0.0096	0.0170
	最小値	0.0034	0.0029	0.0019	0.0010	0.0021	0.0036	0.0024	0.0010
	日平均値	0.0067	0.0052	0.0027	0.0044	0.0087	0.0076	0.0056	0.0059
窒素酸化物 [ppm]	最大値	0.0184	0.0161	0.0048	0.0123	0.0196	0.0224	0.0182	0.0224
	最小値	0.0034	0.0031	0.0019	0.0010	0.0021	0.0046	0.0024	0.0010
	日平均値	0.0094	0.0071	0.0029	0.0053	0.0108	0.0108	0.0082	0.0078
浮遊粒子状物質 [mg/m ³]	最大値	0.0220	0.0300	0.0180	0.0200	0.0320	0.0290	0.0290	0.0320
	最小値	0.0000	0.0010	0.0000	0.0000	0.0010	0.0000	0.0040	0.0000
	日平均値	0.0072	0.0111	0.0081	0.0058	0.0139	0.0141	0.0155	0.0108
風向	最多風向	N	WSW	WSW	WSW	WSW	ENE, SE, S	WNW	WSW
風速 [m/s]	最大値	4.0	4.6	5.4	5.4	5.4	2.2	3.0	5.4
	最小値	0.1	0.1	1.5	1.2	0.4	0.1	0.0	0.0
	日平均値	1.5	2.2	3.3	2.7	2.1	0.8	0.7	1.9
調査項目	区分	4/8	4/9	4/10	4/11	4/12	4/13	4/14	期間
		(金)	(土)	(日)	(月)	(火)	(水)	(木)	
一酸化窒素 [ppm]	最大値	0.0061	0.0047	0.0025	0.0021	0.0014	0.0035	0.0043	0.0061
	最小値	0.0004	0.0004	0.0000	0.0000	0.0000	0.0000	0.0000	0.0000
	日平均値	0.0016	0.0021	0.0008	0.0006	0.0007	0.0008	0.0009	0.0011
二酸化窒素 [ppm]	最大値	0.0082	0.0065	0.0041	0.0059	0.0064	0.0077	0.0087	0.0087
	最小値	0.0015	0.0017	0.0007	0.0015	0.0017	0.0016	0.0021	0.0007
	日平均値	0.0041	0.0035	0.0023	0.0033	0.0036	0.0042	0.0039	0.0035
窒素酸化物 [ppm]	最大値	0.0093	0.0099	0.0054	0.0070	0.0074	0.0101	0.0130	0.0130
	最小値	0.0023	0.0026	0.0022	0.0022	0.0023	0.0024	0.0028	0.0022
	日平均値	0.0056	0.0056	0.0031	0.0039	0.0042	0.0050	0.0047	0.0046
浮遊粒子状物質 [mg/m ³]	最大値	0.0298	0.0308	0.0883	0.0812	0.0553	0.0282	0.0428	0.0883
	最小値	0.0022	0.0015	0.0061	0.0033	0.0144	0.0019	0.0000	0.0000
	日平均値	0.0139	0.0175	0.0253	0.0285	0.0244	0.0141	0.0187	0.0204
風向	最多風向	E	SSW, W, WNW	WNW	WSW, WNW, NW	W	NW	E	W
風速 [m/s]	最大値	2.3	2.6	3.9	6.1	5.8	3.7	4.0	6.1
	最小値	0.1	0.0	0.0	0.0	0.0	0.1	0.0	0.0
	日平均値	0.9	0.8	1.1	2.1	2.0	1.3	1.0	1.3
調査項目	区分	7/6	7/7	7/8	7/9	7/10	7/11	7/12	期間
		(水)	(木)	(金)	(土)	(日)	(月)	(火)	
一酸化窒素 [ppm]	最大値	0.0076	0.0105	0.0127	0.0071	0.0064	0.0070	0.0083	0.0127
	最小値	0.0013	0.0024	0.0019	0.0014	0.0002	0.0002	0.0017	0.0002
	日平均値	0.0037	0.0047	0.0043	0.0037	0.0029	0.0029	0.0036	0.0037
二酸化窒素 [ppm]	最大値	0.0110	0.0015	0.0083	0.0060	0.0039	0.0018	0.0044	0.0110
	最小値	0.0000	0.0000	0.0000	0.0000	0.0000	0.0000	0.0000	0.0000
	日平均値	0.0029	0.0004	0.0017	0.0013	0.0013	0.0005	0.0010	0.0013
窒素酸化物 [ppm]	最大値	0.0140	0.0116	0.0142	0.0095	0.0087	0.0072	0.0090	0.0142
	最小値	0.0028	0.0024	0.0021	0.0022	0.0021	0.0011	0.0023	0.0011
	日平均値	0.0066	0.0050	0.0061	0.0050	0.0042	0.0034	0.0046	0.0050
浮遊粒子状物質 [mg/m ³]	最大値	0.0390	0.0220	0.0460	0.0310	0.0430	0.0610	0.0670	0.0670
	最小値	0.0110	0.0020	0.0030	0.0050	0.0010	0.0050	0.0050	0.0010
	日平均値	0.0209	0.0107	0.0183	0.0155	0.0169	0.0199	0.0195	0.0174
風向	最多風向	ENE	NW	ENE	W	ENE	SSE	S, NW, ENE, NE , WNW, SSE	ENE
風速 [m/s]	最大値	2.6	0.6	2.1	1.8	3.2	2.9	3.0	3.2
	最小値	0.0	0.0	0.1	0.0	0.0	0.0	0.0	0.0
	日平均値	0.9	0.3	0.7	0.7	1.0	1.2	0.9	0.8

注) 風向・風速は、気象調査地点 (A. 下之川地区) の測定結果を記載。

表 8.1.1-1(5) 表 大気質の現地調査結果 (沿道環境大気質)

[4. 下多気地区]

調査項目	区分	10/27	10/28	10/29	10/30	10/31	11/1	11/2	期間
		(水)	(木)	(金)	(土)	(日)	(月)	(火)	
一酸化窒素 [ppm]	最大値	0.0065	0.0037	0.0017	0.0024	0.0017	0.0055	0.0014	0.0065
	最小値	0.0004	0.0005	0.0004	0.0005	0.0004	0.0004	0.0004	0.0004
	日平均値	0.0016	0.0013	0.0008	0.0009	0.0008	0.0014	0.0007	0.0011
二酸化窒素 [ppm]	最大値	0.0108	0.0038	0.0082	0.0039	0.0059	0.0054	0.0032	0.0108
	最小値	0.0006	0.0004	0.0005	0.0001	0.0002	0.0002	0.0005	0.0001
	日平均値	0.0041	0.0015	0.0026	0.0013	0.0020	0.0029	0.0015	0.0023
窒素酸化物 [ppm]	最大値	0.0158	0.0060	0.0099	0.0062	0.0076	0.0085	0.0044	0.0158
	最小値	0.0012	0.0010	0.0010	0.0006	0.0006	0.0007	0.0010	0.0006
	日平均値	0.0057	0.0028	0.0034	0.0022	0.0028	0.0042	0.0023	0.0034
浮遊粒子状物質 [mg/m ³]	最大値	0.0250	0.0180	0.0090	0.0350	0.0210	0.0150	0.0340	0.0350
	最小値	0.0000	0.0000	0.0000	0.0000	0.0000	0.0000	0.0000	0.0000
	日平均値	0.0054	0.0053	0.0033	0.0094	0.0080	0.0034	0.0151	0.0071
風向	最多風向	ENE	SW	WSW	SW	WSW	S, SW	S	SW
風速 [m/s]	最大値	3.8	2.0	1.7	2.0	1.4	3.2	2.3	3.8
	最小値	0.2	0.1	0.3	0.1	0.0	0.3	0.2	0.0
	日平均値	1.8	0.8	0.8	1.0	0.6	1.2	1.1	1.0

調査項目	区分	1/28	1/29	1/30	1/31	2/1	2/2	2/3	期間
		(金)	(土)	(日)	(月)	(火)	(水)	(木)	
一酸化窒素 [ppm]	最大値	0.0096	0.0064	0.0013	0.0147	0.0054	0.0127	0.0129	0.0147
	最小値	0.0004	0.0005	0.0004	0.0003	0.0004	0.0006	0.0006	0.0003
	日平均値	0.0022	0.0016	0.0006	0.0027	0.0019	0.0028	0.0020	0.0020
二酸化窒素 [ppm]	最大値	0.0078	0.0056	0.0023	0.0060	0.0117	0.0120	0.0090	0.0120
	最小値	0.0010	0.0012	0.0006	0.0001	0.0008	0.0019	0.0012	0.0001
	日平均値	0.0034	0.0028	0.0014	0.0027	0.0056	0.0047	0.0033	0.0034
窒素酸化物 [ppm]	最大値	0.0152	0.0110	0.0031	0.0201	0.0153	0.0247	0.0219	0.0247
	最小値	0.0015	0.0019	0.0011	0.0005	0.0012	0.0027	0.0018	0.0005
	日平均値	0.0056	0.0044	0.0020	0.0055	0.0076	0.0075	0.0054	0.0054
浮遊粒子状物質 [mg/m ³]	最大値	0.0110	0.0230	0.0180	0.0170	0.0250	0.0260	0.0300	0.0300
	最小値	0.0000	0.0000	0.0000	0.0000	0.0000	0.0000	0.0000	0.0000
	日平均値	0.0045	0.0098	0.0070	0.0056	0.0113	0.0118	0.0168	0.0095
風向	最多風向	SE, S	SE	S	SSW	SW	SW	SW	SW
風速 [m/s]	最大値	3.0	3.1	3.7	3.0	2.7	2.2	3.4	3.7
	最小値	0.0	0.3	1.0	0.3	0.5	0.2	0.3	0.0
	日平均値	1.4	1.5	2.0	1.5	1.2	1.1	1.4	1.4

調査項目	区分	4/8	4/9	4/10	4/11	4/12	4/13	4/14	期間
		(金)	(土)	(日)	(月)	(火)	(水)	(木)	
一酸化窒素 [ppm]	最大値	0.0068	0.0034	0.0028	0.0037	0.0068	0.0037	0.0074	0.0074
	最小値	0.0008	0.0005	0.0004	0.0004	0.0005	0.0002	0.0002	0.0002
	日平均値	0.0024	0.0016	0.0011	0.0012	0.0022	0.0016	0.0014	0.0016
二酸化窒素 [ppm]	最大値	0.0069	0.0067	0.0064	0.0076	0.0071	0.0076	0.0074	0.0076
	最小値	0.0004	0.0007	0.0002	0.0006	0.0010	0.0007	0.0008	0.0002
	日平均値	0.0030	0.0033	0.0020	0.0029	0.0036	0.0034	0.0026	0.0030
窒素酸化物 [ppm]	最大値	0.0098	0.0081	0.0092	0.0113	0.0130	0.0102	0.0148	0.0148
	最小値	0.0012	0.0013	0.0010	0.0012	0.0016	0.0016	0.0013	0.0010
	日平均値	0.0054	0.0050	0.0032	0.0041	0.0058	0.0049	0.0040	0.0046
浮遊粒子状物質 [mg/m ³]	最大値	0.0400	0.0390	0.0530	0.0770	0.0520	0.0330	0.0390	0.0770
	最小値	0.0000	0.0000	0.0000	0.0020	0.0060	0.0000	0.0000	0.0000
	日平均値	0.0120	0.0138	0.0233	0.0287	0.0211	0.0136	0.0187	0.0187
風向	最多風向	WSW	SW	SW	SW	E	SW	SW	SW
風速 [m/s]	最大値	2.0	2.4	3.0	3.7	5.6	2.5	2.5	5.6
	最小値	0.0	0.0	0.3	0.7	0.4	0.4	0.3	0.0
	日平均値	0.7	0.9	1.4	2.0	2.2	1.6	1.6	1.5

調査項目	区分	7/6	7/7	7/8	7/9	7/10	7/11	7/12	期間
		(水)	(木)	(金)	(土)	(日)	(月)	(火)	
一酸化窒素 [ppm]	最大値	0.0043	0.0076	0.0111	0.0080	0.0018	0.0078	0.0033	0.0111
	最小値	0.0000	0.0000	0.0000	0.0000	0.0000	0.0000	0.0000	0.0000
	日平均値	0.0012	0.0018	0.0019	0.0009	0.0006	0.0018	0.0012	0.0013
二酸化窒素 [ppm]	最大値	0.0097	0.0016	0.0065	0.0083	0.0041	0.0031	0.0047	0.0097
	最小値	0.0006	0.0001	0.0001	0.0001	0.0003	0.0001	0.0001	0.0001
	日平均値	0.0027	0.0007	0.0019	0.0015	0.0016	0.0012	0.0012	0.0016
窒素酸化物 [ppm]	最大値	0.0140	0.0083	0.0119	0.0163	0.0059	0.0082	0.0077	0.0163
	最小値	0.0006	0.0001	0.0001	0.0002	0.0003	0.0004	0.0001	0.0001
	日平均値	0.0038	0.0025	0.0039	0.0024	0.0022	0.0030	0.0025	0.0029
浮遊粒子状物質 [mg/m ³]	最大値	0.0440	0.0280	0.0480	0.0380	0.0400	0.0200	0.0180	0.0480
	最小値	0.0120	0.0000	0.0000	0.0000	0.0010	0.0010	0.0010	0.0000
	日平均値	0.0279	0.0107	0.0138	0.0080	0.0135	0.0063	0.0057	0.0123
風向	最多風向	SW	WSW	WSW	SW	SW	WSW	NE, SW, WSW	SW
風速 [m/s]	最大値	1.6	1.2	2.1	2.0	2.4	3.1	1.6	3.1
	最小値	0.1	0.0	0.0	0.0	0.4	0.3	0.0	0.0
	日平均値	0.8	0.5	0.7	1.1	1.1	1.2	0.8	0.9

注) 風向・風速は、気象調査地点 (B. 下多気地区) の測定結果を記載。

表 8.1.1-1(6) 表 大気質の現地調査結果 (沿道環境大気質)

[5. 多気診療所]

調査項目	区分	10/27	10/28	10/29	10/30	10/31	11/1	11/2	期間
		(水)	(木)	(金)	(土)	(日)	(月)	(火)	
一酸化窒素 [ppm]	最大値	0.0076	0.0101	0.0097	0.0033	0.0057	0.0035	0.0026	0.0101
	最小値	0.0000	0.0002	0.0001	0.0001	0.0001	0.0000	0.0001	0.0000
	日平均値	0.0019	0.0026	0.0026	0.0009	0.0015	0.0013	0.0010	0.0017
二酸化窒素 [ppm]	最大値	0.0071	0.0117	0.0056	0.0089	0.0055	0.0069	0.0071	0.0117
	最小値	0.0008	0.0013	0.0009	0.0009	0.0002	0.0003	0.0006	0.0002
	日平均値	0.0029	0.0053	0.0028	0.0032	0.0023	0.0028	0.0037	0.0033
窒素酸化物 [ppm]	最大値	0.0147	0.0199	0.0150	0.0118	0.0097	0.0103	0.0097	0.0199
	最小値	0.0010	0.0016	0.0013	0.0012	0.0004	0.0003	0.0008	0.0003
	日平均値	0.0048	0.0080	0.0055	0.0041	0.0038	0.0041	0.0047	0.0050
浮遊粒子状物質 [mg/m ³]	最大値	0.0219	0.0149	0.0219	0.0200	0.0190	0.0140	0.0410	0.0410
	最小値	0.0008	0.0002	0.0001	0.0002	0.0000	0.0000	0.0020	0.0000
	日平均値	0.0075	0.0067	0.0065	0.0072	0.0079	0.0039	0.0144	0.0077
風向	最多風向	ENE	SW	WSW	SW	WSW	S, SW	S	SW
風速 [m/s]	最大値	3.8	2.0	1.7	2.0	1.4	3.2	2.3	3.8
	最小値	0.2	0.1	0.3	0.1	0.0	0.3	0.2	0.0
	日平均値	1.8	0.8	0.8	1.0	0.6	1.2	1.1	1.0

調査項目	区分	1/28	1/29	1/30	1/31	2/1	2/2	2/3	期間
		(金)	(土)	(日)	(月)	(火)	(水)	(木)	
一酸化窒素 [ppm]	最大値	0.0057	0.0034	0.0019	0.0039	0.0048	0.0076	0.0120	0.0120
	最小値	0.0006	0.0000	0.0005	0.0004	0.0006	0.0008	0.0008	0.0000
	日平均値	0.0023	0.0014	0.0009	0.0016	0.0020	0.0026	0.0034	0.0020
二酸化窒素 [ppm]	最大値	0.0114	0.0067	0.0049	0.0090	0.0160	0.0151	0.0121	0.0160
	最小値	0.0024	0.0019	0.0021	0.0016	0.0024	0.0034	0.0025	0.0016
	日平均値	0.0051	0.0042	0.0031	0.0041	0.0072	0.0062	0.0058	0.0051
窒素酸化物 [ppm]	最大値	0.0171	0.0094	0.0063	0.0124	0.0177	0.0225	0.0225	0.0225
	最小値	0.0032	0.0020	0.0026	0.0021	0.0033	0.0042	0.0033	0.0020
	日平均値	0.0074	0.0056	0.0040	0.0057	0.0091	0.0088	0.0092	0.0071
浮遊粒子状物質 [mg/m ³]	最大値	0.0180	0.0300	0.0300	0.0210	0.0350	0.0290	0.0300	0.0350
	最小値	0.0000	0.0000	0.0000	0.0000	0.0000	0.0000	0.0010	0.0000
	日平均値	0.0067	0.0081	0.0064	0.0058	0.0123	0.0111	0.0144	0.0092
風向	最多風向	SE, S	SE	S	SSW	SW	SW	SW	SW
風速 [m/s]	最大値	3.0	3.1	3.7	3.0	2.7	2.2	3.4	3.7
	最小値	0.0	0.3	1.0	0.3	0.5	0.2	0.3	0.0
	日平均値	1.4	1.5	2.0	1.5	1.2	1.1	1.4	1.4

調査項目	区分	4/8	4/9	4/10	4/11	4/12	4/13	4/14	期間
		(金)	(土)	(日)	(月)	(火)	(水)	(木)	
一酸化窒素 [ppm]	最大値	0.0069	0.0091	0.0103	0.0028	0.0064	0.0042	0.0033	0.0103
	最小値	0.0004	0.0007	0.0004	0.0002	0.0002	0.0002	0.0003	0.0002
	日平均値	0.0026	0.0024	0.0020	0.0012	0.0016	0.0015	0.0015	0.0018
二酸化窒素 [ppm]	最大値	0.0069	0.0075	0.0060	0.0072	0.0081	0.0079	0.0078	0.0081
	最小値	0.0011	0.0016	0.0011	0.0016	0.0019	0.0017	0.0016	0.0011
	日平均値	0.0038	0.0041	0.0034	0.0038	0.0042	0.0042	0.0040	0.0039
窒素酸化物 [ppm]	最大値	0.0133	0.0144	0.0124	0.0092	0.0145	0.0110	0.0111	0.0145
	最小値	0.0015	0.0024	0.0017	0.0019	0.0022	0.0019	0.0020	0.0015
	日平均値	0.0064	0.0065	0.0054	0.0050	0.0058	0.0057	0.0055	0.0057
浮遊粒子状物質 [mg/m ³]	最大値	0.0220	0.0270	0.0400	0.0730	0.0380	0.0280	0.0430	0.0730
	最小値	0.0010	0.0000	0.0010	0.0000	0.0000	0.0000	0.0010	0.0000
	日平均値	0.0095	0.0100	0.0190	0.0265	0.0198	0.0146	0.0212	0.0172
風向	最多風向	WSW	SW	SW	SW	E	SW	SW	SW
風速 [m/s]	最大値	2.0	2.4	3.0	3.7	5.6	2.5	2.5	5.6
	最小値	0.0	0.0	0.3	0.7	0.4	0.4	0.3	0.0
	日平均値	0.7	0.9	1.4	2.0	2.2	1.6	1.6	1.5

調査項目	区分	7/6	7/7	7/8	7/9	7/10	7/11	7/12	期間
		(水)	(木)	(金)	(土)	(日)	(月)	(火)	
一酸化窒素 [ppm]	最大値	0.0038	0.0064	0.0064	0.0026	0.0024	0.0040	0.0063	0.0064
	最小値	0.0004	0.0002	0.0004	0.0000	0.0000	0.0004	0.0006	0.0000
	日平均値	0.0013	0.0024	0.0018	0.0011	0.0008	0.0014	0.0016	0.0015
二酸化窒素 [ppm]	最大値	0.0172	0.0007	0.0140	0.0195	0.0168	0.0149	0.0190	0.0195
	最小値	0.0000	0.0000	0.0000	0.0000	0.0000	0.0000	0.0000	0.0000
	日平均値	0.0051	0.0001	0.0042	0.0047	0.0059	0.0056	0.0050	0.0044
窒素酸化物 [ppm]	最大値	0.0182	0.0071	0.0156	0.0212	0.0175	0.0169	0.0213	0.0213
	最小値	0.0004	0.0002	0.0004	0.0000	0.0000	0.0004	0.0006	0.0000
	日平均値	0.0064	0.0026	0.0061	0.0058	0.0067	0.0070	0.0066	0.0059
浮遊粒子状物質 [mg/m ³]	最大値	0.0610	0.0310	0.0400	0.0390	0.0480	0.0400	0.0270	0.0610
	最小値	0.0050	0.0000	0.0000	0.0000	0.0000	0.0000	0.0000	0.0000
	日平均値	0.0281	0.0099	0.0159	0.0128	0.0142	0.0080	0.0073	0.0137
風向	最多風向	SW	WSW	WSW	SW	SW	WSW	NE, SW, WSW	SW
風速 [m/s]	最大値	1.6	1.2	2.1	2.0	2.4	3.1	1.6	3.1
	最小値	0.1	0.0	0.0	0.0	0.4	0.3	0.0	0.0
	日平均値	0.8	0.5	0.7	1.1	1.1	1.2	0.8	0.9

注) 風向・風速は、気象調査地点 (B. 下多気地区) の測定結果を記載。

② 微小粒子状物質

微小粒子状物質の現地調査結果は表 8. 1. 1-2 に示すとおりである。

表 8. 1. 1-2 微小粒子状物質の現地調査結果 (A. 下之川地区)

調査地点： A. 下之川地区 [一般環境大気質]

調査項目： 微小粒子状物質 (PM2.5)

単位：μg/m³

季節	調査日	平成22年							期間		
		10/27 (水)	10/28 (木)	10/29 (金)	10/30 (土)	10/31 (日)	11/1 (月)	11/2 (火)	最大値	最小値	平均値
	調査結果	5.4	4.6	6.3	6.8	6.7	4.1	11.0	11.0	4.1	6.4
冬季	調査日	平成23年							期間		
		1/28 (金)	1/29 (土)	1/30 (日)	1/31 (月)	2/1 (火)	2/2 (水)	2/3 (木)	最大値	最小値	平均値
	調査結果	6.6	9.3	7.5	5.7	13.0	12.0	14.0	14.0	5.7	9.7
春季	調査日	平成23年							期間		
		4/8 (金)	4/9 (土)	4/10 (日)	4/11 (月)	4/12 (火)	4/13 (水)	4/14 (木)	最大値	最小値	平均値
	調査結果	11.0	14.0	18.0	27.0	15.0	20.0	17.0	27.0	11.0	17.4
夏季	調査日	平成23年							期間		
		7/6 (水)	7/7 (木)	7/8 (金)	7/9 (土)	7/10 (日)	7/11 (月)	7/12 (火)	最大値	最小値	平均値
	調査結果	18.0	8.1	9.3	9.7	11.0	4.9	5.4	18.0	4.9	9.5
四季	調査結果							期間			
								最大値	最小値	平均値	
								27.0	4.1	10.8	

③ 粉じん

粉じんの現地調査結果は表 8. 1. 1-3 に示すとおりである。

表 8. 1. 1-3 粉じんの現地調査結果 (A. 下之川地区)

調査地点： A. 下之川地区 [一般環境大気質]

調査項目： 粉じん

単位：t/km²/月

季	項目	採取日	調査結果
秋季	降下ばいじん量	平成22年10月27日	1.97
	不溶解成分量	～	0.23
	溶解成分量	平成22年11月26日	1.74
冬季	降下ばいじん量	平成23年1月13日	2.30
	不溶解成分量	～	0.32
	溶解成分量	平成23年2月12日	1.98
春季	降下ばいじん量	平成23年4月7日	2.33
	不溶解成分量	～	1.02
	溶解成分量	平成23年5月6日	1.31
夏季	降下ばいじん量	平成23年7月4日	1.96
	不溶解成分量	～	0.56
	溶解成分量	平成23年8月3日	1.40
四季平均	降下ばいじん量		2.14
	不溶解成分量	—	0.53
	溶解成分量		1.61

2) 気象 (通年観測)

① 気象

気象 (通年観測) の現地調査結果は表 8. 1. 1-4(1)～(12)に示すとおりである。

表 8. 1. 1-4(1) 気象の現地調査結果 (11 月)

調査期間：平成22年11月1日～11月30日

調査地点	A. 下之川地区															B. 下多気地区				
	調査項目			風向	気温(°C)			湿度(%)			日射量(kW/m ²)			放射収支量(kW/m ²)			風速(m/s)			風向
	調査日	最大値	最小値		平均値	最大値	最小値	平均値	最大値	最小値	平均値	最大値	最小値	平均値	最大値	最小値	平均値	最大値	最小値	
H22. 11. 1 (月)	3.7	0.1	1.4	WNW, NW	18.1	8.6	13.1	98	68	86	0.59	0.00	0.11	0.48	-0.09	0.05	3.2	0.3	1.2	S, SW
H22. 11. 2 (火)	3.2	0.5	1.4	SW	16.3	5.6	10.4	97	47	79	0.50	0.00	0.12	0.38	-0.10	0.03	2.3	0.2	1.1	S
H22. 11. 3 (水)	3.0	0.0	1.2	WNW	15.6	3.7	9.5	97	45	74	0.63	0.00	0.15	0.46	-0.09	0.06	3.7	0.0	1.4	SW
H22. 11. 4 (木)	3.2	0.0	0.7	E, WNW, NW	17.5	1.3	7.6	98	41	83	0.67	0.00	0.17	0.49	-0.10	0.06	2.8	0.2	1.2	SW
H22. 11. 5 (金)	3.2	0.0	0.8	WSW	17.8	1.4	8.4	98	44	82	0.65	0.00	0.17	0.48	-0.09	0.06	2.2	0.1	1.5	SSW
H22. 11. 6 (土)	1.9	0.0	0.6	ENE, E	19.6	3.4	9.6	98	45	85	0.65	0.00	0.16	0.47	-0.09	0.06	2.7	0.2	1.4	SW
H22. 11. 7 (日)	1.3	0.0	0.5	E	18.4	5.1	10.6	98	63	90	0.33	0.00	0.08	0.25	-0.07	0.03	2.0	0.0	1.0	SW
H22. 11. 8 (月)	1.8	0.0	0.4	WNW	17.9	7.3	11.2	98	74	92	0.37	0.00	0.07	0.29	-0.07	0.02	2.0	0.1	0.9	SW
H22. 11. 9 (火)	4.2	0.3	2.1	SSW	14.1	6.8	11.1	98	44	61	0.44	0.00	0.11	0.30	-0.11	0.02	4.6	0.3	1.8	SSE
H22. 11. 10 (水)	4.1	0.4	1.9	WSW, WNW	14.5	3.7	8.5	92	37	66	0.61	0.00	0.14	0.42	-0.10	0.03	2.5	0.0	1.2	SW
H22. 11. 11 (木)	3.2	0.1	1.0	SW	16.1	-0.1	6.6	97	36	76	0.64	0.00	0.16	0.44	-0.09	0.05	2.4	0.1	1.2	SSW, SW, WSW
H22. 11. 12 (金)	3.5	0.0	0.8	NNW	20.1	2.8	9.2	97	46	86	0.58	0.00	0.11	0.43	-0.08	0.04	2.2	0.3	1.1	SW
H22. 11. 13 (土)	1.5	0.0	0.5	E, S, WNW	16.6	4.8	10.1	98	54	89	0.35	0.00	0.08	0.24	-0.05	0.02	2.1	0.1	0.9	SW
H22. 11. 14 (日)	0.9	0.0	0.4	NNW, WSW, SSW, NW, N, ENE, SSE, S, WNW, W	17.9	9.2	12.3	97	69	89	0.25	0.00	0.07	0.17	-0.06	0.02	0.9	0.0	0.5	WSW
H22. 11. 15 (月)	2.8	0.0	1.2	WNW	15.6	3.0	9.2	98	68	83	0.21	0.00	0.04	0.15	-0.10	-0.01	3.7	0.4	1.3	SW
H22. 11. 16 (火)	2.9	0.2	0.8	W	13.2	0.2	6.2	97	42	80	0.61	0.00	0.15	0.41	-0.09	0.05	3.3	0.1	1.0	SW
H22. 11. 17 (水)	2.3	0.0	0.8	WSW	16.9	2.8	7.5	96	35	79	0.49	0.00	0.09	0.33	-0.09	0.02	2.4	0.4	1.1	SW
H22. 11. 18 (木)	2.9	0.1	1.0	WSW, W	12.8	1.5	5.9	98	54	88	0.38	0.00	0.07	0.27	-0.09	-0.01	3.5	0.1	1.0	SW
H22. 11. 19 (金)	3.5	0.0	0.7	S	15.2	-1.0	6.0	98	51	87	0.61	0.00	0.15	0.43	-0.08	0.05	2.2	0.1	0.9	SW
H22. 11. 20 (土)	2.9	0.0	0.6	S	17.3	3.8	9.0	97	52	88	0.54	0.00	0.13	0.38	-0.08	0.05	2.2	0.1	0.9	SW
H22. 11. 21 (日)	2.9	0.0	0.7	ENE	18.1	2.1	9.0	98	57	88	0.56	0.00	0.14	0.39	-0.07	0.05	2.2	0.0	1.0	SW
H22. 11. 22 (月)	0.8	0.0	0.3	SW	12.3	9.5	11.1	98	94	96	0.07	0.00	0.02	0.03	-0.02	0.00	1.0	0.0	0.4	NE
H22. 11. 23 (火)	3.7	0.0	2.1	SW, NW	12.7	6.4	10.1	98	66	78	0.18	0.00	0.04	0.13	-0.10	-0.02	5.7	0.0	1.7	E
H22. 11. 24 (水)	3.2	0.0	0.9	SW, W	14.1	1.7	6.4	98	52	83	0.56	0.00	0.13	0.39	-0.09	0.03	3.4	0.2	1.2	SW
H22. 11. 25 (木)	2.8	0.0	0.7	ENE	16.1	0.4	7.6	98	56	87	0.51	0.00	0.12	0.34	-0.07	0.04	2.2	0.2	1.1	SW
H22. 11. 26 (金)	2.9	0.3	1.2	W, NW	16.5	4.2	9.4	98	51	79	0.51	0.00	0.11	0.37	-0.09	0.03	2.8	0.2	1.0	ENE, SW
H22. 11. 27 (土)	3.1	0.0	1.2	SW	13.6	0.9	7.2	97	49	78	0.53	0.00	0.13	0.39	-0.09	0.03	2.5	0.1	1.2	SW
H22. 11. 28 (日)	3.4	0.1	1.4	SW	13.6	0.8	6.7	98	53	78	0.28	0.00	0.08	0.20	-0.09	0.00	2.7	0.1	1.2	SW
H22. 11. 29 (月)	4.1	0.0	1.1	WNW	12.7	-2.0	4.5	98	39	79	0.55	0.00	0.14	0.37	-0.09	0.03	2.9	0.0	1.3	SW
H22. 11. 30 (火)	2.9	0.0	0.7	ENE	13.8	-1.7	5.2	98	37	84	0.53	0.00	0.11	0.35	-0.08	0.03	2.3	0.1	1.2	SW
1時間値の最大値	4.2	—	—	—	20.1	—	—	98	—	—	0.67	—	—	0.49	—	—	5.7	—	—	—
1時間値の最小値	—	0.0	—	—	—	-2.0	—	—	35	—	—	0.00	—	—	-0.11	—	—	0.0	—	—
期間平均値	—	—	1.0	WNW	—	—	8.6	—	—	82	—	—	0.11	—	—	0.03	—	—	1.1	SW

表 8.1.1-4(2) 気象の現地調査結果 (12月)

調査期間：平成22年12月1日～12月31日

調査地点	A. 下之川地区															B. 下多気地区				
	調査項目			風向	気温(°C)			湿度(%)			日射量(kW/m ²)			放射収支量(kW/m ²)			風速(m/s)			風向
	調査日	最大値	最小値		平均値	最大値	最小値	平均値	最大値	最小値	平均値	最大値	最小値	平均値	最大値	最小値	平均値	最大値	最小値	
H22.12.1(水)	2.1	0.0	0.5	WNW	15.9	1.9	6.8	96	46	84	0.46	0.00	0.11	0.32	-0.09	0.02	2.4	0.1	1.3	SW
H22.12.2(木)	3.3	0.0	1.2	NE	17.5	1.2	10.7	96	59	86	0.60	0.00	0.10	0.44	-0.06	0.05	2.5	0.1	1.1	SW
H22.12.3(金)	5.4	0.6	2.6	SW, WSW	17.4	7.3	12.6	95	41	70	0.50	0.00	0.06	0.37	-0.12	0.00	3.4	0.3	1.7	SSE
H22.12.4(土)	6.4	0.1	2.5	WNW	11.8	0.8	7.0	95	42	61	0.56	0.00	0.14	0.39	-0.11	0.02	3.8	0.1	1.5	SSE
H22.12.5(日)	2.2	0.0	0.4	SSW	17.6	-1.3	5.4	96	27	82	0.55	0.00	0.13	0.37	-0.09	0.02	3.0	0.2	1.2	SW
H22.12.6(月)	2.6	0.0	0.7	ENE	17.7	-0.7	6.8	96	46	85	0.56	0.00	0.13	0.39	-0.08	0.04	3.3	0.3	1.5	SW
H22.12.7(火)	3.6	0.1	1.7	NW	11.2	3.6	7.4	96	62	77	0.29	0.00	0.06	0.20	-0.07	0.01	3.7	0.9	1.9	E
H22.12.8(水)	2.9	0.0	1.4	W, NW	11.8	0.4	6.1	95	44	72	0.56	0.00	0.13	0.38	-0.09	0.03	3.1	0.2	1.6	SSE
H22.12.9(木)	4.5	0.1	2.1	SSW, SW, WSW	8.6	2.1	5.4	94	57	73	0.43	0.00	0.08	0.31	-0.09	0.02	2.8	0.7	1.5	SSE
H22.12.10(金)	2.8	0.0	0.9	E, SSW	11.0	-0.4	4.6	96	54	80	0.43	0.00	0.11	0.27	-0.09	0.01	1.4	0.0	0.7	SW
H22.12.11(土)	2.7	0.0	0.8	N, NNW, ENE S, N	14.8	-1.3	6.4	96	61	84	0.43	0.00	0.09	0.31	-0.07	0.03	1.8	0.1	0.8	SW
H22.12.12(日)	4.2	0.1	1.2	ENE	11.7	3.5	7.0	91	49	74	0.43	0.00	0.10	0.31	-0.09	0.04	3.1	0.2	1.4	SW
H22.12.13(月)	1.6	0.0	0.6	E	8.0	4.5	6.3	96	85	92	0.03	0.00	0.01	0.02	-0.03	-0.01	1.9	0.2	0.8	ENE
H22.12.14(火)	4.9	0.3	1.6	SSW, WSW	14.7	8.2	11.1	96	45	80	0.35	0.00	0.07	0.27	-0.11	0.02	3.2	0.3	1.3	SW
H22.12.15(水)	4.8	0.9	2.7	WNW	9.1	0.4	5.7	72	31	47	0.44	0.00	0.11	0.30	-0.12	0.00	3.7	0.4	2.2	SSE
H22.12.16(木)	2.6	0.5	1.5	SW, WSW	5.4	-0.9	2.5	81	54	65	0.26	0.00	0.05	0.17	-0.11	-0.02	1.9	0.1	1.1	SSW
H22.12.17(金)	3.7	0.0	1.4	WNW, NW	7.7	-2.7	1.4	94	41	73	0.55	0.00	0.13	0.36	-0.11	0.02	2.4	0.7	1.4	SW, WSW
H22.12.18(土)	3.8	0.1	1.5	NW	10.7	-2.2	4.3	95	44	73	0.53	0.00	0.11	0.38	-0.10	0.03	2.6	0.1	1.2	ESE, SW
H22.12.19(日)	2.9	0.0	0.7	ENE	12.2	-3.0	3.0	95	53	84	0.51	0.00	0.12	0.35	-0.08	0.02	2.2	0.0	0.9	SW
H22.12.20(月)	4.8	0.1	0.8	WSW, WNW	15.8	0.8	6.1	96	52	85	0.52	0.00	0.10	0.35	-0.07	0.04	2.2	0.2	1.0	SW
H22.12.21(火)	2.3	0.0	0.6	WNW	9.5	-0.5	5.5	97	79	91	0.20	0.00	0.04	0.12	-0.08	0.00	2.3	0.0	1.1	SW
H22.12.22(水)	3.9	0.4	2.0	W	13.2	6.0	9.9	96	63	77	0.36	0.00	0.08	0.28	-0.10	0.02	2.2	0.7	1.5	S
H22.12.23(木)	4.7	0.7	2.5	WSW	11.9	4.0	8.8	86	46	64	0.54	0.00	0.12	0.37	-0.10	0.02	4.2	0.6	1.9	SSE
H22.12.24(金)	4.3	1.2	3.0	WSW	9.5	1.9	6.5	63	32	50	0.52	0.00	0.11	0.34	-0.12	0.00	4.0	1.1	2.3	SSE
H22.12.25(土)	4.9	1.8	3.5	SW	3.1	-0.2	1.1	85	46	57	0.42	0.00	0.10	0.29	-0.12	-0.01	3.8	0.9	2.3	SSE
H22.12.26(日)	3.6	0.2	1.8	SSW	5.5	-1.7	1.8	93	52	70	0.40	0.00	0.08	0.29	-0.10	0.00	2.2	0.9	1.3	SSW
H22.12.27(月)	3.5	0.5	1.6	NNE, SW	4.5	-1.6	0.9	94	60	80	0.45	0.00	0.09	0.24	-0.09	-0.02	2.5	0.3	1.3	SSE, S
H22.12.28(火)	4.4	0.2	1.4	WSW	10.6	-4.0	3.5	95	46	79	0.51	0.00	0.11	0.34	-0.08	0.03	2.5	0.4	1.4	SW
H22.12.29(水)	4.8	0.7	3.1	SW	7.1	-0.8	4.2	84	42	58	0.53	0.00	0.12	0.35	-0.11	0.01	3.4	0.8	2.1	S
H22.12.30(木)	5.4	0.1	1.0	WSW	6.0	-3.1	0.5	96	62	87	0.29	0.00	0.04	0.23	-0.10	-0.01	3.3	0.1	1.0	SW
H22.12.31(金)	5.2	0.9	3.0	SW	2.0	-1.1	0.6	82	49	69	0.34	0.00	0.06	0.24	-0.11	-0.01	2.3	0.7	1.7	S
1時間値の最大値	6.4	—	—	—	17.7	—	—	97	—	—	0.60	—	—	0.44	—	—	4.2	—	—	—
1時間値の最小値	—	0.0	—	—	—	-4.0	—	—	27	—	—	0.00	—	—	-0.12	—	—	0.0	—	—
期間平均値	—	—	1.6	WSW	—	—	5.5	—	—	75	—	—	0.09	—	—	0.01	—	—	1.4	SW

表 8.1.1-4(3) 気象の現地調査結果 (1月)

調査期間：平成23年1月1日～1月31日

調査地点	A. 下之川地区															B. 下多気地区				
	風速(m/s)			風向	気温(°C)			湿度(%)			日射量(kW/m ²)			放射収支量(kW/m ²)			風速(m/s)			風向
	調査日	最大値	最小値	平均値	最多	最大値	最小値	平均値	最大値	最小値	平均値	最大値	最小値	平均値	最大値	最小値	平均値	最大値	最小値	平均値
H23.1.1(土)	6.5	1.0	3.4	SW	4.6	0.3	2.3	80	42	62	0.59	0.00	0.14	0.43	-0.10	0.03	2.9	0.5	1.7	SSW
H23.1.2(日)	3.0	0.1	1.6	NW	7.4	-3.0	3.2	94	53	73	0.46	0.00	0.09	0.31	-0.10	0.00	4.4	0.8	2.0	E
H23.1.3(月)	2.7	0.0	0.6	W,NW	8.1	-4.6	0.5	94	43	80	0.40	0.00	0.09	0.28	-0.09	0.01	1.6	0.4	1.1	SW
H23.1.4(火)	4.3	0.1	1.5	WSW,NNW	7.4	-3.6	1.9	95	48	73	0.55	0.00	0.10	0.39	-0.10	0.01	2.3	0.1	1.2	WSW
H23.1.5(水)	3.6	0.0	1.4	SSW,WSW	8.9	-4.3	2.6	94	45	75	0.47	0.00	0.09	0.32	-0.09	0.01	2.4	0.5	1.3	SW
H23.1.6(木)	3.4	0.5	2.1	SW	5.5	-0.6	2.7	86	55	71	0.31	0.00	0.07	0.24	-0.09	0.02	3.1	0.8	1.6	SSE
H23.1.7(金)	3.3	0.4	1.4	NNE	3.9	-2.0	0.8	90	51	73	0.30	0.00	0.07	0.21	-0.10	0.02	2.6	0.1	1.3	E,ESE
H23.1.8(土)	2.9	0.0	0.8	WNW	7.6	-4.8	-0.3	95	47	80	0.44	0.00	0.11	0.30	-0.10	0.01	2.1	0.1	1.0	SW
H23.1.9(日)	3.9	0.3	2.0	SW	6.9	-4.8	3.5	94	52	66	0.22	0.00	0.05	0.13	-0.09	-0.01	2.8	0.8	1.6	SSE
H23.1.10(月)	3.0	0.5	1.6	ENE	2.8	-2.6	0.2	90	62	76	0.36	0.00	0.07	0.24	-0.09	0.01	3.5	0.1	1.7	ENE
H23.1.11(火)	3.3	0.0	0.9	SW,WSW	7.5	-4.1	0.8	92	39	74	0.51	0.00	0.15	0.35	-0.10	0.04	2.1	0.0	0.9	SW
H23.1.12(水)	5.4	0.2	1.9	WNW	6.1	-2.4	2.2	94	45	66	0.52	0.00	0.12	0.36	-0.10	0.03	3.1	0.5	1.4	ESE,WSW
H23.1.13(木)	3.6	0.3	1.5	NNW	6.0	-1.8	2.0	95	46	70	0.27	0.00	0.06	0.20	-0.09	0.02	2.7	0.1	1.2	ESE
H23.1.14(金)	4.0	0.0	1.2	WNW	6.6	-4.2	0.0	95	43	78	0.54	0.00	0.13	0.43	-0.09	0.03	3.0	0.2	1.1	SW
H23.1.15(土)	5.0	0.1	2.5	SW	5.0	-2.7	1.7	92	35	65	0.26	0.00	0.05	0.19	-0.13	-0.01	4.0	0.5	1.7	SSW
H23.1.16(日)	5.2	1.5	3.2	WSW	1.5	-3.1	-1.3	67	41	54	0.39	0.00	0.09	0.29	-0.12	0.01	3.2	1.3	2.3	SSE,S
H23.1.17(月)	4.6	0.6	2.6	WSW	4.3	-1.1	1.7	75	48	59	0.44	0.00	0.10	0.29	-0.10	0.00	3.1	0.9	2.0	SSE
H23.1.18(火)	3.6	0.1	1.7	WNW	6.2	-2.5	1.7	88	45	63	0.37	0.00	0.10	0.27	-0.10	0.01	2.7	0.0	1.2	SSE
H23.1.19(水)	3.5	0.3	1.6	WNW	6.7	-2.6	1.9	82	34	59	0.54	0.00	0.11	0.36	-0.10	0.02	3.7	0.5	1.4	W
H23.1.20(木)	5.7	0.6	2.1	SW	6.0	-2.0	1.8	79	36	57	0.60	0.00	0.15	0.40	-0.10	0.03	3.1	0.7	1.9	SSE
H23.1.21(金)	2.6	0.0	1.3	NW	6.6	-2.2	1.8	92	48	69	0.34	0.00	0.08	0.25	-0.09	0.02	3.1	0.2	1.1	WSW
H23.1.22(土)	3.7	0.2	1.8	SW	8.0	-4.5	2.4	94	37	66	0.60	0.00	0.15	0.40	-0.10	0.04	4.0	0.1	1.3	SSE
H23.1.23(日)	2.9	0.1	1.3	N,WNW	8.8	-2.2	2.3	88	37	65	0.47	0.00	0.12	0.32	-0.09	0.03	3.2	0.1	1.3	SW
H23.1.24(月)	5.1	0.0	1.9	W	7.9	-3.7	2.5	93	35	63	0.36	0.00	0.10	0.25	-0.11	0.00	2.9	0.3	1.3	WSW
H23.1.25(火)	3.9	0.3	1.7	WNW	6.2	-1.4	2.3	93	49	68	0.49	0.00	0.10	0.35	-0.10	0.02	2.5	0.3	1.3	S
H23.1.26(水)	4.8	1.3	2.9	SW	5.6	-1.4	2.6	95	43	56	0.62	0.00	0.13	0.42	-0.10	0.03	3.3	0.6	1.4	SSE
H23.1.27(木)	4.0	1.1	1.9	SW	3.9	0.0	1.7	66	53	61	0.34	0.00	0.09	0.24	-0.10	0.02	3.6	0.5	1.5	SE
H23.1.28(金)	4.0	0.1	1.5	N	7.1	-4.2	1.3	90	45	65	0.53	0.00	0.11	0.40	-0.10	0.04	3.0	0.0	1.4	SE,S
H23.1.29(土)	4.6	0.1	2.2	WSW	10.1	-7.3	0.8	93	32	60	0.56	0.00	0.13	0.39	-0.12	0.02	3.1	0.3	1.5	SE
H23.1.30(日)	5.4	1.5	3.3	WSW	4.8	-3.2	-0.3	64	28	45	0.65	0.00	0.16	0.46	-0.12	0.03	3.7	1.0	2.0	S
H23.1.31(月)	5.4	1.2	2.7	WSW	6.0	-3.9	0.5	62	26	48	0.69	0.00	0.18	0.48	-0.12	0.04	3.0	0.3	1.5	SSW
1時間値の最大値	6.5	—	—	—	10.1	—	—	95	—	—	0.69	—	—	0.48	—	—	4.4	—	—	—
1時間値の最小値	—	0.0	—	—	—	-7.3	—	—	26	—	—	0.00	—	—	-0.13	—	—	0.0	—	—
期間平均値	—	—	1.9	SW	—	—	1.5	—	—	66	—	—	0.11	—	—	0.02	—	—	1.5	SSE

表 8.1.1-4(4) 気象の現地調査結果 (2月)

調査期間：平成23年2月1日～2月28日

調査地点	A. 下之川地区															B. 下多気地区				
	風速(m/s)			風向 最多	気温(°C)			湿度(%)			日射量(kW/m ²)			放射収支量(kW/m ²)			風速(m/s)			風向 最多
	調査日	最大値	最小値		平均値	最大値	最小値	平均値	最大値	最小値	平均値	最大値	最小値	平均値	最大値	最小値	平均値	最大値	最小値	
H23.2.1(火)	5.4	0.4	2.1	WSW	10.1	-1.4	3.4	84	34	57	0.65	0.00	0.15	0.44	-0.10	0.05	2.7	0.5	1.2	SW
H23.2.2(水)	2.2	0.1	0.8	ENE, SE, S	13.7	-5.2	2.2	93	28	72	0.60	0.00	0.15	0.39	-0.09	0.04	2.2	0.2	1.1	SW
H23.2.3(木)	3.0	0.0	0.7	WNW	15.1	-6.6	2.3	95	27	71	0.66	0.00	0.17	0.44	-0.09	0.05	3.4	0.3	1.4	SW
H23.2.4(金)	3.2	0.1	0.9	SW	15.4	-4.3	3.0	95	24	70	0.61	0.00	0.15	0.39	-0.09	0.04	2.4	0.4	1.5	SW
H23.2.5(土)	3.0	0.0	0.9	SW	15.7	-5.1	2.9	94	25	71	0.60	0.00	0.13	0.39	-0.08	0.03	2.5	0.1	1.5	SW
H23.2.6(日)	4.1	0.2	1.1	ENE	15.6	-4.6	4.5	94	46	77	0.57	0.00	0.11	0.39	-0.08	0.04	2.3	0.0	1.3	SW
H23.2.7(月)	4.1	0.3	1.8	WSW, NNW	13.1	-1.3	5.5	88	34	64	0.55	0.00	0.12	0.38	-0.08	0.03	3.7	0.4	1.4	SW
H23.2.8(火)	3.5	0.0	1.0	ENE	14.0	-4.5	4.0	92	30	68	0.66	0.00	0.14	0.45	-0.09	0.06	2.3	0.0	1.1	SW
H23.2.9(水)	5.0	0.2	1.7	WSW	9.5	1.5	5.1	92	46	75	0.45	0.00	0.11	0.35	-0.09	0.05	3.2	0.2	1.3	E
H23.2.10(木)	2.5	0.7	1.5	W	5.9	0.0	2.4	85	59	72	0.32	0.00	0.06	0.25	-0.05	0.02	2.8	0.2	1.3	ENE
H23.2.11(金)	2.1	0.0	0.5	ENE	5.0	-0.8	0.7	90	72	85	0.09	0.00	0.02	0.01	-0.02	-0.01	2.2	0.1	0.9	SSW
H23.2.12(土)	3.5	0.1	1.5	SW	11.3	-3.5	2.4	95	43	75	0.70	0.00	0.16	0.38	-0.07	0.03	3.8	0.2	1.2	SSW, SW
H23.2.13(日)	3.5	0.0	1.6	W	7.6	-4.6	1.6	91	36	65	0.68	0.00	0.16	0.52	-0.10	0.06	3.3	0.2	1.3	SSW
H23.2.14(月)	1.7	0.0	0.3	ESE	9.2	-5.1	0.0	93	37	83	0.43	0.00	0.07	0.34	-0.09	0.03	1.6	0.0	0.7	SSW
H23.2.15(火)	3.2	0.0	1.6	WNW	8.9	-4.0	2.1	92	47	76	0.70	0.00	0.13	0.23	-0.10	0.00	3.4	0.0	1.0	SW, WSW
H23.2.16(水)	3.4	0.0	0.7	ENE	13.2	-7.2	1.6	95	24	71	0.74	0.00	0.20	0.55	-0.10	0.06	2.4	0.4	1.5	SW
H23.2.17(木)	2.9	0.0	0.9	SE	12.9	-3.9	4.1	92	56	82	0.63	0.00	0.10	0.50	-0.08	0.07	2.6	0.0	0.9	SW
H23.2.18(金)	4.6	0.3	2.3	W	8.7	1.5	5.3	93	57	75	0.20	0.00	0.06	0.16	-0.11	0.01	3.6	0.5	1.9	ENE
H23.2.19(土)	2.9	0.1	1.4	SW	12.5	-2.3	4.1	90	26	62	0.74	0.00	0.18	0.54	-0.11	0.07	3.3	0.4	1.4	SW
H23.2.20(日)	2.9	0.1	1.3	WSW	13.3	-4.0	4.3	94	27	66	0.43	0.00	0.11	0.32	-0.10	0.04	2.1	0.5	1.6	SSW
H23.2.21(月)	2.7	0.0	1.2	SW	15.9	-2.0	5.7	92	30	66	0.77	0.00	0.20	0.56	-0.10	0.09	3.7	0.2	1.5	SW
H23.2.22(火)	3.2	0.0	0.9	ENE	16.6	-4.0	5.0	95	34	75	0.75	0.00	0.20	0.56	-0.10	0.10	2.0	0.1	1.0	SSW
H23.2.23(水)	3.1	0.0	1.0	W	16.5	-1.0	7.5	96	42	75	0.73	0.00	0.18	0.56	-0.04	0.11	2.6	0.1	1.1	SW
H23.2.24(木)	3.4	0.0	1.0	ENE	12.2	8.0	9.7	92	82	89	0.31	0.00	0.08	0.20	-0.06	0.02	1.7	0.0	0.6	ENE
H23.2.25(金)	3.7	0.0	1.5	NE	18.9	5.6	11.0	94	44	75	0.45	0.00	0.11	0.34	-0.10	0.06	3.7	0.7	1.9	SW
H23.2.26(土)	3.0	0.1	1.6	WNW	14.9	-2.1	5.4	91	21	58	0.78	0.00	0.22	0.56	-0.11	0.10	3.3	0.0	1.8	E
H23.2.27(日)	2.9	0.0	0.9	ENE	18.8	-2.4	8.3	93	41	74	0.74	0.00	0.19	0.56	-0.06	0.12	2.4	0.0	0.7	ENE
H23.2.28(月)	2.2	0.0	1.0	W	12.8	3.7	9.0	93	77	89	0.23	0.00	0.05	0.13	-0.05	0.02	5.1	0.0	1.0	SW
1時間値の最大値	5.4	—	—	—	18.9	—	—	96	—	—	0.78	—	—	0.56	—	—	5.1	—	—	—
1時間値の最小値	—	0.0	—	—	—	-7.2	—	—	21	—	—	0.00	—	—	-0.11	—	—	0.0	—	—
期間平均値	—	—	1.2	ENE	—	—	4.4	—	—	73	—	—	0.13	—	—	0.05	—	—	1.2	SW

表 8.1.1-4(5) 気象の現地調査結果 (3月)

調査期間：平成23年3月1日～3月31日

調査地点 調査項目 調査日	A. 下之川地区															B. 下多気地区				
	風速(m/s)			風向 最多	気温(°C)			湿度(%)			日射量(kW/m ²)			放射収支量(kW/m ²)			風速(m/s)			風向 最多
	最大値	最小値	平均値		最大値	最小値	平均値	最大値	最小値	平均値	最大値	最小値	平均値	最大値	最小値	平均値	最大値	最小値	平均値	
H23.3.1 (火)	2.0	0.1	0.8	NE, ENE, E, N W	8.1	4.2	6.3	93	89	92	0.11	0.00	0.02	0.04	-0.03	0.00	1.4	0.0	0.7	ENE, WSW
H23.3.2 (水)	2.7	0.5	1.6	N, W	9.9	0.8	4.9	92	53	80	0.52	0.00	0.09	0.41	-0.10	0.04	4.3	0.4	1.2	SSE
H23.3.3 (木)	3.5	0.1	1.8	ENE	5.2	-1.1	1.5	83	54	71	0.35	0.00	0.09	0.28	-0.09	0.04	3.1	0.3	1.7	ENE, E
H23.3.4 (金)	4.6	0.4	1.6	NE	6.6	-2.6	1.1	90	46	71	0.60	0.00	0.13	0.47	-0.11	0.06	4.2	0.2	1.6	ENE, E
H23.3.5 (土)	2.9	0.3	1.5	WSW	13.2	-3.0	4.2	91	27	62	0.82	0.00	0.23	0.62	-0.11	0.11	3.7	0.4	1.4	W
H23.3.6 (日)	3.6	0.0	1.1	SW, WSW, NW	15.9	-3.8	5.4	94	31	74	0.63	0.00	0.14	0.48	-0.09	0.08	2.3	0.0	1.3	SSW
H23.3.7 (月)	3.7	0.0	1.2	WSW	11.0	-0.1	4.9	92	52	83	0.52	0.00	0.11	0.42	-0.06	0.07	1.9	0.0	0.9	SW
H23.3.8 (火)	3.7	0.3	1.6	SW, WSW	10.6	0.0	5.0	93	38	69	0.65	0.00	0.17	0.49	-0.07	0.10	2.7	0.2	1.3	ESE
H23.3.9 (水)	5.2	0.0	2.2	SW, WSW	10.8	-3.9	3.4	94	31	65	0.60	0.00	0.18	0.46	-0.10	0.09	3.5	0.2	1.5	SSW
H23.3.10 (木)	2.9	0.6	1.6	WSW, NW	9.4	-2.3	3.1	89	33	66	0.74	0.00	0.19	0.60	-0.10	0.10	2.5	0.3	1.2	E
H23.3.11 (金)	5.0	0.1	1.6	S, SW	9.2	-5.2	1.5	94	47	79	0.67	0.00	0.16	0.54	-0.10	0.07	2.5	0.4	1.3	sw
H23.3.12 (土)	2.5	0.1	0.9	WNW	13.8	-3.2	4.4	94	29	71	0.60	0.00	0.16	0.46	-0.08	0.07	1.7	0.4	0.9	SW
H23.3.13 (日)	2.1	0.0	0.8	ENE	19.2	-2.8	6.5	95	36	74	0.66	0.00	0.18	0.50	-0.09	0.09	2.3	0.0	1.4	SW
H23.3.14 (月)	3.0	0.0	0.8	ENE	19.7	-0.3	9.0	94	47	80	0.57	0.00	0.14	0.45	-0.05	0.08	2.1	0.0	1.0	SW
H23.3.15 (火)	3.4	0.2	1.3	WSW, WNW	20.7	3.4	11.7	94	30	69	0.69	0.00	0.18	0.52	-0.07	0.11	3.7	0.2	1.2	SSW
H23.3.16 (水)	4.2	1.0	2.7	WNW	8.7	0.4	4.0	85	40	65	0.62	0.00	0.15	0.48	-0.09	0.08	4.7	1.4	2.4	SSE
H23.3.17 (木)	4.2	0.6	2.0	WSW	7.0	-2.5	1.3	83	34	64	0.73	0.00	0.12	0.57	-0.11	0.05	5.0	0.5	1.8	SSE
H23.3.18 (金)	2.5	0.3	1.6	SSW	14.2	-0.8	4.3	85	23	60	0.83	0.00	0.21	0.62	-0.08	0.11	3.5	0.3	1.3	ESE
H23.3.19 (土)	5.0	0.2	1.4	NW	19.2	0.7	7.8	90	25	66	0.83	0.00	0.22	0.64	-0.08	0.13	2.8	0.1	1.3	SW
H23.3.20 (日)	3.5	0.0	1.2	E	21.5	-0.4	9.5	95	32	76	0.64	0.00	0.15	0.49	-0.07	0.09	2.4	0.2	1.4	SW, WSW
H23.3.21 (月)	3.3	0.0	1.4	SW	14.9	7.3	10.5	93	60	82	0.46	0.00	0.09	0.38	-0.04	0.06	2.0	0.0	1.1	SSW
H23.3.22 (火)	3.0	0.3	1.4	WSW, W, WNW	15.9	4.1	9.3	93	44	75	0.77	0.00	0.17	0.62	-0.08	0.11	4.1	0.2	1.3	WSW
H23.3.23 (水)	4.4	0.3	2.1	WNW	11.0	-3.8	3.9	86	31	58	0.90	0.00	0.22	0.70	-0.12	0.11	5.8	0.4	1.9	E
H23.3.24 (木)	4.8	0.1	1.4	WSW	13.0	-4.6	2.9	92	22	65	0.71	0.00	0.21	0.54	-0.10	0.10	2.7	0.4	1.2	SW
H23.3.25 (金)	4.2	0.1	1.7	SW	13.6	-5.2	3.6	94	32	69	0.66	0.00	0.13	0.49	-0.11	0.05	2.5	0.0	1.4	SSW
H23.3.26 (土)	5.5	0.2	2.4	NE, W	8.7	-4.1	3.1	90	32	62	0.80	0.00	0.17	0.63	-0.11	0.08	5.0	0.0	2.3	ENE, E
H23.3.27 (日)	4.1	0.0	1.0	E	11.9	-5.0	1.7	93	29	69	0.66	0.00	0.16	0.49	-0.11	0.06	3.6	0.1	1.2	E
H23.3.28 (月)	3.2	0.0	0.9	SE	18.2	-6.6	4.0	93	14	60	0.92	0.00	0.28	0.66	-0.10	0.13	2.5	0.4	1.4	SW
H23.3.29 (火)	2.8	0.0	1.1	WNW	19.4	-4.9	6.4	94	17	63	0.81	0.00	0.23	0.58	-0.09	0.11	3.7	0.5	1.8	SW
H23.3.30 (水)	3.8	0.0	1.3	SW	16.4	-2.8	6.5	95	27	66	0.64	0.00	0.18	0.45	-0.08	0.08	2.1	0.1	1.2	SSW, SW
H23.3.31 (木)	3.7	0.1	1.3	NE	17.8	-2.3	6.8	94	21	64	0.88	0.00	0.22	0.63	-0.10	0.10	4.5	0.2	1.8	SW
1時間値の最大値	5.5	—	—	—	21.5	—	—	95	—	—	0.92	—	—	0.70	—	—	5.8	—	—	—
1時間値の最小値	—	0.0	—	—	—	-6.6	—	—	14	—	—	0.00	—	—	-0.12	—	—	0.0	—	—
期間平均値	—	—	1.5	WSW	—	—	5.1	—	—	70	—	—	0.16	—	—	0.08	—	—	1.4	SW

表 8.1.1-4(6) 気象の現地調査結果 (4月)

調査期間：平成23年4月1日～4月30日

調査地点	A. 下之川地区															B. 下多気地区				
	調査項目			風向	気温(°C)			湿度(%)			日射量(kW/m ²)			放射収支量(kW/m ²)			風速(m/s)			風向
	調査日	最大値	最小値		平均値	最大値	最小値	平均値	最大値	最小値	平均値	最大値	最小値	平均値	最大値	最小値	平均値	最大値	最小値	
H23.4.1(金)	3.6	0.0	1.0	ENE	20.6	-3.9	7.7	95	21	62	0.89	0.00	0.28	0.64	-0.09	0.14	2.4	0.2	1.5	SW
H23.4.2(土)	3.6	0.0	1.6	SW, WNW, NW	23.0	-1.0	9.7	94	22	60	0.84	0.00	0.22	0.60	-0.09	0.12	2.3	0.8	1.6	SW
H23.4.3(日)	3.3	0.6	1.8	WSW	13.0	1.8	6.0	61	23	42	0.56	0.00	0.14	0.41	-0.11	0.05	4.1	0.4	1.5	SSW
H23.4.4(月)	3.3	0.2	1.8	WSW, NW, NNW	17.1	-3.2	7.0	88	17	48	0.96	0.00	0.30	0.67	-0.12	0.14	4.7	0.4	2.2	E
H23.4.5(火)	3.2	0.0	0.8	ENE, W	18.4	-4.9	6.8	95	14	59	0.94	0.00	0.29	0.65	-0.10	0.14	2.1	0.2	1.3	SW
H23.4.6(水)	3.5	0.0	1.1	ENE	21.2	-1.7	9.2	94	23	66	0.92	0.00	0.29	0.65	-0.09	0.15	2.5	0.4	1.7	SW
H23.4.7(木)	3.7	0.1	1.2	SSE, SW	20.5	2.5	11.1	94	36	71	0.90	0.00	0.22	0.65	-0.08	0.12	2.9	0.3	1.6	SW
H23.4.8(金)	2.3	0.1	0.9	E	19.3	4.2	11.8	94	47	80	0.44	0.00	0.10	0.32	-0.04	0.06	2.0	0.0	0.7	WSW
H23.4.9(土)	2.6	0.0	0.8	SSW, W, WNW	16.5	5.4	11.8	95	71	89	0.41	0.00	0.10	0.34	-0.08	0.06	2.4	0.0	0.9	SW
H23.4.10(日)	3.9	0.0	1.1	WNW	20.1	2.0	10.6	96	23	64	0.92	0.00	0.29	0.66	-0.08	0.17	3.0	0.3	1.4	SW
H23.4.11(月)	6.1	0.0	2.1	WSW, WNW, NW	23.0	1.7	10.5	93	15	57	0.85	0.00	0.26	0.61	-0.11	0.13	3.7	0.7	2.0	SW
H23.4.12(火)	5.8	0.0	2.0	W	18.9	-0.4	8.9	88	15	46	0.93	0.00	0.29	0.67	-0.11	0.14	5.6	0.4	2.2	E
H23.4.13(水)	3.7	0.1	1.3	NW	24.8	-2.0	10.7	95	13	54	0.93	0.00	0.30	0.65	-0.11	0.15	2.5	0.4	1.6	SW
H23.4.14(木)	4.0	0.0	1.0	E	26.5	0.6	13.5	95	15	57	0.93	0.00	0.29	0.65	-0.09	0.15	2.5	0.3	1.6	SW
H23.4.15(金)	3.9	0.0	1.0	ENE	25.1	3.9	13.8	95	25	69	0.81	0.00	0.19	0.58	-0.06	0.11	2.3	0.1	0.9	SW
H23.4.16(土)	4.7	0.1	1.8	NW	22.0	5.5	11.9	94	48	72	0.58	0.00	0.17	0.45	-0.09	0.09	5.0	0.2	1.6	E
H23.4.17(日)	4.1	0.1	1.6	ENE	23.0	2.4	12.4	85	19	54	0.94	0.00	0.28	0.66	-0.10	0.14	2.5	0.2	1.5	NE
H23.4.18(月)	2.4	0.1	1.1	ESE, WSW	19.1	7.6	12.4	92	47	82	0.37	0.00	0.06	0.24	-0.06	0.03	2.6	0.2	1.0	W
H23.4.19(火)	4.1	0.1	1.7	WSW	16.4	6.4	11.0	93	34	70	0.81	0.00	0.24	0.62	-0.05	0.16	2.4	0.3	1.3	SW
H23.4.20(水)	4.0	0.8	2.5	WNW	15.2	2.6	9.4	82	46	65	0.62	0.00	0.17	0.53	-0.10	0.09	3.0	0.7	1.8	SSE
H23.4.21(木)	3.0	0.0	1.1	ENE	21.8	-0.3	11.1	94	30	65	0.79	0.00	0.24	0.70	-0.09	0.16	2.8	0.2	1.4	SW
H23.4.22(金)	3.1	0.0	1.0	ENE	19.2	4.6	11.5	94	55	82	0.47	0.00	0.10	0.26	-0.09	0.03	1.7	0.2	0.8	SW
H23.4.23(土)	3.8	0.2	1.2	WSW	21.0	6.9	13.0	93	60	87	0.29	0.00	0.06	0.74	-0.09	0.16	2.0	0.3	0.9	W
H23.4.24(日)	4.4	0.0	1.7	WSW	18.4	2.8	10.4	95	30	65	0.84	0.00	0.25	0.66	-0.09	0.15	2.4	0.1	1.1	SW
H23.4.25(月)	5.1	0.0	1.6	W	19.2	1.9	9.9	95	29	68	0.79	0.00	0.23	0.54	-0.07	0.14	3.1	0.2	1.6	SW
H23.4.26(火)	4.0	0.0	1.2	ENE	20.6	2.0	12.0	94	37	72	0.72	0.00	0.23	0.67	-0.04	0.12	2.4	0.1	1.2	SW
H23.4.27(水)	3.9	0.0	1.4	SW	26.1	6.5	15.1	95	44	82	0.86	0.00	0.16	0.66	-0.08	0.15	2.8	0.2	1.2	SW, WSW, W
H23.4.28(木)	4.1	0.2	1.8	WSW	19.1	6.6	12.8	93	38	75	0.43	0.00	0.11	0.60	-0.10	0.14	2.1	0.1	0.9	E, SSE, SW
H23.4.29(金)	5.1	0.0	1.5	NW	20.4	4.0	11.4	94	28	66	0.35	0.00	0.10	0.70	-0.08	0.14	3.0	0.0	1.3	SW
H23.4.30(土)	4.8	0.0	1.1	ENE	22.7	3.4	13.2	94	40	73	0.26	0.00	0.08	0.48	-0.02	0.08	2.2	0.1	1.1	SW
1時間値の最大値	6.1	—	—	—	26.5	—	—	96	—	—	0.96	—	—	0.74	—	—	5.6	—	—	—
1時間値の最小値	—	0.0	—	—	—	-4.9	—	—	13	—	—	0.00	—	—	-0.12	—	—	0.0	—	—
期間平均値	—	—	1.4	ENE	—	—	10.9	—	—	67	—	—	0.20	—	—	0.12	—	—	1.4	SW

表 8.1.1-4(7) 気象の現地調査結果 (5月)

調査期間：平成23年5月1日～5月31日

調査地点	A. 下之川地区															B. 下多気地区				
	風速 (m/s)			風向	気温 (°C)			湿度 (%)			日射量 (kW/m ²)			放射収支量 (kW/m ²)			風速 (m/s)			風向
	調査日	最大値	最小値	平均値	最多	最大値	最小値	平均値	最大値	最小値	平均値	最大値	最小値	平均値	最大値	最小値	平均値	最大値	最小値	平均値
H23.5.1 (日)	4.0	0.1	1.3	ENE, E	23.1	12.2	15.5	94	48	85	0.29	0.00	0.08	0.48	-0.02	0.08	2.1	0.2	0.8	NE
H23.5.2 (月)	3.0	0.2	1.6	NW	25.4	8.6	16.0	94	28	62	0.45	0.00	0.14	0.73	-0.08	0.18	4.5	0.1	1.6	ENE, SW
H23.5.3 (火)	3.5	0.1	0.9	ENE	19.8	6.5	13.1	92	46	73	0.16	0.00	0.05	0.24	-0.08	0.04	2.3	0.0	1.1	SSW, SW, WSW
H23.5.4 (水)	5.0	0.2	1.3	ENE	25.7	7.8	16.0	94	28	59	0.59	0.00	0.15	0.70	-0.08	0.16	3.2	0.5	1.6	SW
H23.5.5 (木)	2.2	0.0	0.7	ESE	26.2	5.9	14.5	91	24	61	0.85	0.00	0.20	0.65	-0.09	0.10	2.1	0.1	1.1	SW
H23.5.6 (金)	3.6	0.0	1.2	SSE	22.9	4.9	14.9	94	49	74	0.58	0.00	0.16	0.46	-0.07	0.10	2.8	0.2	1.4	SW
H23.5.7 (土)	2.2	0.1	1.0	NE, WNW	23.6	13.1	16.4	92	57	83	0.49	0.00	0.12	0.38	-0.06	0.08	2.8	0.1	1.0	NE, SW, NW
H23.5.8 (日)	3.9	0.1	1.6	WNW	28.4	10.5	19.8	93	34	65	0.93	0.00	0.23	0.76	-0.09	0.16	3.3	0.2	1.3	SW
H23.5.9 (月)	3.9	0.2	1.3	ENE	29.8	7.5	19.2	93	28	61	0.94	0.00	0.28	0.75	-0.08	0.18	2.8	0.0	1.3	SW
H23.5.10 (火)	4.1	0.3	1.5	S, SW, W	31.3	13.4	22.4	93	45	76	0.51	0.00	0.13	0.42	-0.05	0.10	2.4	0.4	1.2	WSW
H23.5.11 (水)	2.7	0.1	1.3	E	20.4	16.3	18.0	94	89	92	0.26	0.00	0.05	0.13	0.01	0.04	1.9	0.1	0.9	ENE
H23.5.12 (木)	2.9	0.1	1.0	ENE	19.2	16.4	17.4	94	87	92	0.29	0.00	0.08	0.17	0.01	0.05	2.1	0.0	0.8	NE
H23.5.13 (金)	4.9	0.3	2.2	WSW, W	25.8	8.7	18.5	92	21	62	1.00	0.00	0.26	0.81	-0.09	0.18	3.2	0.1	1.4	SW
H23.5.14 (土)	4.1	0.1	1.4	SW	25.2	7.3	15.6	95	23	62	0.98	0.00	0.29	0.77	-0.08	0.19	3.0	0.3	1.4	SW
H23.5.15 (日)	4.5	0.0	1.2	ENE, ESE, SS W	27.4	4.5	16.8	95	21	61	0.90	0.00	0.29	0.71	-0.08	0.18	2.6	0.1	1.5	SW
H23.5.16 (月)	2.3	0.1	0.9	ENE, WSW	27.1	7.2	17.7	93	27	68	0.89	0.00	0.23	0.70	-0.06	0.15	2.2	0.2	1.3	SW
H23.5.17 (火)	2.3	0.1	1.0	ENE	26.5	8.7	17.2	93	30	67	0.64	0.00	0.19	0.49	-0.08	0.10	2.6	0.3	1.2	SW
H23.5.18 (水)	3.5	0.0	1.2	E, NW, SW, WS W, W	28.8	6.6	17.3	95	18	61	0.98	0.00	0.32	0.76	-0.09	0.20	4.1	0.5	1.6	SW
H23.5.19 (木)	3.0	0.1	1.2	ENE	29.7	7.3	19.0	96	31	67	0.96	0.00	0.32	0.76	-0.08	0.21	2.3	0.2	1.4	SW
H23.5.20 (金)	3.7	0.0	1.1	ENE	31.5	10.4	20.7	95	35	70	0.93	0.00	0.30	0.73	-0.07	0.20	2.2	0.1	1.2	SW
H23.5.21 (土)	2.5	0.0	0.8	SE, NW	31.6	11.8	21.8	95	36	72	0.80	0.00	0.19	0.63	-0.06	0.13	2.2	0.1	1.0	SW
H23.5.22 (日)	2.7	0.1	1.0	WNW, NW	28.5	12.2	18.3	94	51	83	0.55	0.00	0.10	0.44	-0.08	0.06	3.2	0.1	1.3	WSW
H23.5.23 (月)	1.7	0.0	0.8	N, NNE	17.6	11.7	14.7	93	84	91	0.13	0.00	0.04	0.16	-0.05	0.03	2.0	0.1	1.0	SW
H23.5.24 (火)	2.6	0.2	0.9	N, S	21.8	9.4	14.8	94	57	84	0.89	0.00	0.15	0.73	-0.08	0.10	2.4	0.2	1.0	W
H23.5.25 (水)	2.6	0.0	0.9	ENE	28.0	8.5	18.6	95	36	71	0.96	0.00	0.31	0.76	-0.08	0.21	1.9	0.0	0.8	SW
H23.5.26 (木)	3.4	0.0	1.5	ENE, ESE	23.2	13.8	18.0	93	50	77	0.56	0.00	0.14	0.44	-0.04	0.09	2.4	0.0	0.9	WNW, NW
H23.5.27 (金)	2.4	0.2	1.2	NNW	17.2	13.9	15.9	93	90	91	0.11	0.00	0.04	0.08	-0.02	0.03	2.3	0.2	0.9	WNW
H23.5.28 (土)	2.5	0.0	0.6	ENE	19.9	16.7	18.3	93	89	92	0.13	0.00	0.03	0.14	0.01	0.05	0.8	0.0	0.2	ENE
H23.5.29 (日)	3.3	0.1	1.2	SSW	23.4	17.6	20.0	94	89	92	0.22	0.00	0.03	0.24	0.01	0.05	3.1	0.1	1.1	NE
H23.5.30 (月)	5.3	2.0	3.2	SW	20.5	14.4	16.9	91	65	80	0.52	0.00	0.08	0.42	-0.07	0.05	6.0	1.0	2.2	E
H23.5.31 (火)	3.8	0.4	1.8	WNW	24.7	13.8	18.7	84	43	66	0.73	0.00	0.21	0.59	-0.09	0.14	2.8	0.3	1.7	W
1時間値の最大値	5.3	—	—	—	31.6	—	—	96	—	—	1.00	—	—	0.81	—	—	6.0	—	—	—
1時間値の最小値	—	0.0	—	—	—	4.5	—	—	18	—	—	0.00	—	—	-0.09	—	—	0.0	—	—
期間平均値	—	—	1.3	ENE	—	—	17.5	—	—	74	—	—	0.17	—	—	0.12	—	—	1.2	SW

表 8.1.1-4(8) 気象の現地調査結果 (6月)

調査期間：平成23年6月1日～6月30日

調査地点	A. 下之川地区															B. 下多気地区				
	風速(m/s)			風向	気温(°C)			湿度(%)			日射量(kW/m ²)			放射収支量(kW/m ²)			風速(m/s)			風向
	調査日	最大値	最小値		平均値	最大値	最小値	平均値	最大値	最小値	平均値	最大値	最小値	平均値	最大値	最小値	平均値	最大値	最小値	
H23.6.1 (水)	1.9	0.1	0.9	N, E, NNW	17.3	15.6	16.5	95	80	89	0.06	0.00	0.01	0.08	-0.02	0.01	1.8	0.2	0.8	ENE
H23.6.2 (木)	2.1	0.0	0.7	ENE	18.4	16.2	17.4	95	90	93	0.07	0.00	0.02	0.15	-0.01	0.03	1.6	0.0	0.5	ENE
H23.6.3 (金)	2.5	0.1	0.8	ENE	25.0	17.1	20.0	95	65	85	0.23	0.00	0.06	0.63	-0.07	0.15	1.6	0.0	0.8	NE, ENE, SSW, WSW
H23.6.4 (土)	3.1	0.1	1.0	NW	28.9	15.7	20.6	95	41	78	0.25	0.00	0.09	0.68	-0.08	0.16	2.2	0.2	1.1	SSW
H23.6.5 (日)	2.3	0.0	0.6	ENE	24.8	14.9	19.3	95	62	86	0.21	0.03	0.05	0.41	-0.06	0.05	2.1	0.1	0.9	WSW
H23.6.6 (月)	2.1	0.2	1.0	W	27.5	14.3	20.5	95	36	70	0.28	0.00	0.10	0.70	-0.07	0.19	2.7	0.3	1.3	SW
H23.6.7 (火)	2.3	0.2	0.8	ESE	23.2	15.2	18.6	92	58	80	0.36	0.00	0.10	0.39	-0.04	0.08	3.0	0.1	0.9	SW
H23.6.8 (水)	3.1	0.0	0.9	ESE, SSW, NNW	22.4	16.3	19.0	94	70	86	0.54	0.00	0.11	0.45	-0.03	0.10	2.1	0.0	0.7	WSW
H23.6.9 (木)	2.0	0.1	0.8	ESE	24.9	18.1	21.1	94	67	83	0.43	0.00	0.13	0.36	-0.03	0.11	1.8	0.0	0.6	WSW
H23.6.10 (金)	2.1	0.1	0.6	NNE, SE, SW	24.2	18.7	21.0	95	72	88	0.31	0.00	0.07	0.25	-0.02	0.06	1.6	0.0	0.5	WSW
H23.6.11 (土)	2.9	0.0	1.2	NNW	23.6	18.0	21.3	95	74	87	0.57	0.00	0.12	0.48	-0.04	0.08	1.9	0.1	0.8	SW, WSW
H23.6.12 (日)	3.0	0.1	1.0	NE	26.4	16.6	19.9	95	59	87	0.47	0.00	0.11	0.38	-0.05	0.06	3.0	0.3	1.4	WSW
H23.6.13 (月)	2.5	0.2	1.1	ENE, S	23.8	15.6	19.6	95	62	83	0.66	0.00	0.17	0.45	-0.07	0.10	2.3	0.1	1.0	SW
H23.6.14 (火)	2.4	0.0	1.0	WNW	25.7	14.4	19.6	95	50	77	0.82	0.00	0.20	0.68	-0.06	0.12	3.0	0.2	1.3	SW
H23.6.15 (水)	3.5	0.0	0.9	ENE	26.1	13.4	19.3	95	40	77	0.58	0.00	0.15	0.70	-0.05	0.15	2.6	0.0	1.0	NE, SSW, SW
H23.6.16 (木)	1.7	0.0	0.6	N	19.6	16.7	17.7	95	84	92	0.21	0.00	0.05	0.16	-0.03	0.02	1.1	0.0	0.4	ENE
H23.6.17 (金)	2.1	0.0	0.7	ENE	21.6	17.1	19.1	95	82	91	0.24	0.00	0.08	0.18	-0.01	0.05	1.5	0.0	0.4	ENE
H23.6.18 (土)	2.3	0.0	0.7	ENE	21.4	18.8	19.7	95	89	93	0.20	0.00	0.04	0.13	-0.01	0.02	1.4	0.0	0.4	NE
H23.6.19 (日)	2.0	0.1	0.7	ENE	22.5	18.6	20.2	95	86	92	0.29	0.00	0.08	0.16	-0.01	0.04	1.5	0.0	0.4	ENE
H23.6.20 (月)	2.1	0.0	0.7	ENE, E, NNW	23.0	18.6	20.4	95	87	93	0.23	0.00	0.06	0.09	-0.01	0.02	1.0	0.0	0.4	NNE
H23.6.21 (火)	3.0	0.1	1.1	ENE, NW	28.5	18.7	22.6	95	66	87	0.62	0.00	0.20	0.51	-0.04	0.13	2.7	0.2	1.0	SW
H23.6.22 (水)	2.3	0.0	0.7	E	31.3	17.3	24.2	96	59	84	0.61	0.00	0.16	0.43	-0.02	0.11	2.3	0.2	1.0	SW
H23.6.23 (木)	3.4	0.1	1.6	W	34.0	21.3	27.0	95	40	72	0.93	0.00	0.28	0.80	-0.06	0.22	2.7	0.3	1.1	WSW
H23.6.24 (金)	4.0	0.2	1.0	W, WNW	34.5	19.5	26.8	94	39	72	0.98	0.00	0.26	0.84	-0.05	0.19	1.8	0.4	1.0	WSW
H23.6.25 (土)	2.8	0.1	0.9	NE, WNW	33.3	20.9	26.7	95	49	77	0.63	0.00	0.19	0.53	-0.03	0.14	2.0	0.1	0.9	SW
H23.6.26 (日)	4.0	0.1	1.8	S, SSW	31.3	21.5	26.1	95	58	77	0.89	0.00	0.29	0.76	-0.04	0.21	3.1	0.0	1.3	W
H23.6.27 (月)	3.6	0.0	1.3	E	32.8	22.3	27.0	93	50	77	0.91	0.00	0.24	0.79	-0.05	0.18	2.5	0.1	1.0	W
H23.6.28 (火)	3.3	0.1	1.1	ENE	34.1	22.2	27.3	93	48	75	0.78	0.00	0.25	0.65	-0.05	0.19	2.2	0.0	0.9	WSW
H23.6.29 (水)	2.3	0.0	1.0	N, NW	35.2	20.6	27.6	95	41	71	0.90	0.00	0.31	0.77	-0.05	0.23	2.6	0.2	1.1	SW
H23.6.30 (木)	3.1	0.0	0.9	ENE, NW	34.6	20.4	27.6	95	43	72	0.91	0.00	0.28	0.77	-0.05	0.20	2.6	0.3	1.3	WSW
1時間値の最大値	4.0	—	—	—	35.2	—	—	96	—	—	0.98	—	—	0.84	—	—	3.1	—	—	—
1時間値の最小値	—	0.0	—	—	—	13.4	—	—	36	—	—	—	—	—	-0.08	—	—	0.0	—	—
期間平均値	—	—	0.9	ENE	—	—	21.8	—	—	82	—	—	0.14	—	—	0.11	—	—	0.9	SW

表 8.1.1-4(9) 気象の現地調査結果 (7月)

調査期間：平成23年7月1日～7月31日

調査地点	A. 下之川地区															B. 下多気地区				
	調査項目			風向	気温(°C)			湿度(%)			日射量(kW/m ²)			放射収支量(kW/m ²)			風速(m/s)			風向
	調査日	最大値	最小値		平均値	最大値	最小値	平均値	最大値	最小値	平均値	最大値	最小値	平均値	最大値	最小値	平均値	最大値	最小値	
H23.7.1(金)	1.6	0.0	0.7	ENE,SSW	27.6	22.1	24.1	94	73	88	0.41	0.00	0.09	0.34	-0.03	0.05	1.7	0.3	0.8	WSW
H23.7.2(土)	2.6	0.0	0.8	S,SSW	30.9	20.7	24.9	95	55	85	0.88	0.00	0.18	0.74	-0.03	0.12	1.5	0.2	0.8	SW
H23.7.3(日)	2.0	0.0	0.6	SSW,ESE,ENE,SE,S,E	30.8	21.4	25.1	95	60	86	0.70	0.00	0.14	0.58	-0.04	0.09	1.7	0.0	0.8	SSW
H23.7.4(月)	2.8	0.0	0.9	WSW,W	34.0	21.4	26.3	95	43	79	0.60	0.00	0.14	0.76	-0.03	0.16	2.2	0.1	0.9	SSW,SW
H23.7.5(火)	3.2	0.2	1.1	SW	32.1	20.6	25.4	95	44	76	0.40	0.00	0.12	0.74	-0.06	0.21	2.9	0.1	1.0	WSW
H23.7.6(水)	2.6	0.0	0.9	ENE	30.5	19.2	24.6	95	54	80	0.39	0.00	0.09	0.73	-0.06	0.16	1.6	0.1	0.8	SW
H23.7.7(木)	0.6	0.0	0.3	NW	24.9	22.5	23.3	95	89	93	0.04	0.00	0.01	0.11	-0.02	0.02	1.2	0.0	0.5	WSW
H23.7.8(金)	2.1	0.1	0.7	ENE	31.9	22.0	26.0	95	65	86	0.47	0.00	0.11	0.78	-0.03	0.18	2.1	0.0	0.7	WSW
H23.7.9(土)	1.8	0.0	0.7	W	33.1	22.3	26.1	95	61	85	0.48	0.00	0.09	0.74	-0.05	0.14	2.0	0.0	1.1	SW
H23.7.10(日)	3.2	0.0	1.0	ENE	33.0	22.1	26.5	95	58	82	0.48	0.00	0.13	0.78	-0.06	0.20	2.4	0.4	1.1	SW
H23.7.11(月)	2.9	0.0	1.2	SSE	32.6	22.1	26.5	94	53	78	0.42	0.00	0.12	0.71	-0.05	0.17	3.1	0.3	1.2	WSW
H23.7.12(火)	3.0	0.0	0.9	S,NW,ENE,NE,WNW,SSE	32.0	21.3	25.5	94	54	83	0.36	0.00	0.08	0.61	-0.05	0.12	1.6	0.0	0.8	NE,SW,WSW
H23.7.13(水)	3.0	0.0	1.1	ENE	32.2	19.6	25.2	95	54	80	0.93	0.00	0.24	0.77	-0.05	0.17	2.2	0.2	1.0	SW
H23.7.14(木)	2.7	0.1	1.0	ENE	31.6	20.2	25.7	95	60	80	0.97	0.00	0.25	0.82	-0.05	0.18	2.4	0.0	1.0	SW
H23.7.15(金)	2.1	0.0	0.7	ENE	33.4	20.1	26.5	95	49	78	1.01	0.00	0.28	0.84	-0.05	0.21	1.5	0.1	0.9	SW
H23.7.16(土)	3.8	0.0	1.0	ENE	31.8	21.1	26.4	95	56	80	0.82	0.00	0.24	0.67	-0.06	0.16	1.3	0.0	0.7	SW
H23.7.17(日)	3.0	0.1	1.2	ENE	30.9	21.4	25.7	95	63	82	0.57	0.00	0.17	0.47	-0.05	0.12	2.2	0.1	0.9	NE
H23.7.18(月)	3.8	0.4	1.6	NNE	26.5	24.0	25.2	94	85	90	0.23	0.00	0.04	0.10	-0.01	0.02	3.0	0.1	1.2	W,NW
H23.7.19(火)	4.8	1.9	3.0	NE	25.3	23.2	24.6	93	81	87	0.12	0.00	0.04	0.03	-0.01	0.01	5.1	0.9	3.0	WNW
H23.7.20(水)	2.7	0.4	1.3	NE	26.6	23.3	24.5	94	85	91	0.34	0.00	0.06	0.20	-0.01	0.03	3.2	0.2	1.3	NE
H23.7.21(木)	2.2	0.1	0.9	SSW	26.4	22.4	24.2	94	76	88	0.19	0.00	0.06	0.15	-0.01	0.03	1.6	0.0	0.8	SW
H23.7.22(金)	2.8	0.0	1.0	ENE	23.5	20.6	21.7	94	85	91	0.25	0.00	0.08	0.15	-0.01	0.04	1.5	0.1	0.6	NE,SW
H23.7.23(土)	2.1	0.0	0.7	E	31.2	20.4	24.6	95	49	80	0.78	0.00	0.23	0.62	-0.05	0.16	2.2	0.0	0.8	E,SW
H23.7.24(日)	2.9	0.0	0.9	ENE	29.7	18.4	23.4	95	57	85	0.73	0.00	0.18	0.58	-0.04	0.12	2.1	0.0	0.7	SW
H23.7.25(月)	2.5	0.0	0.7	E,SW	29.8	21.1	24.3	95	65	87	0.65	0.00	0.16	0.53	-0.02	0.11	1.4	0.0	0.4	WNW
H23.7.26(火)	3.2	0.0	0.7	ENE	28.3	21.2	23.6	95	73	90	0.62	0.00	0.12	0.49	-0.02	0.07	2.1	0.0	0.6	WSW
H23.7.27(水)	2.4	0.1	0.7	ENE	30.3	21.1	24.7	95	62	86	0.76	0.00	0.17	0.50	-0.04	0.10	1.7	0.1	0.6	SW
H23.7.28(木)	2.5	0.0	0.9	E,SW,NW,NNW	32.8	21.8	25.5	95	52	82	0.71	0.00	0.18	0.58	-0.03	0.13	2.7	0.3	1.3	SW
H23.7.29(金)	2.4	0.0	0.8	SW,WSW,NW,NNW	32.0	21.5	25.8	95	53	80	0.68	0.00	0.21	0.54	-0.04	0.14	2.3	0.1	0.9	WSW
H23.7.30(土)	3.4	0.1	1.1	WSW	31.8	20.9	25.1	95	52	81	0.74	0.00	0.18	0.60	-0.05	0.12	2.3	0.1	1.0	WSW
H23.7.31(日)	3.4	0.0	1.1	ENE	30.1	20.4	24.6	95	56	84	0.84	0.00	0.19	0.67	-0.04	0.13	2.0	0.0	0.7	ENE
1時間値の最大値	4.8	—	—	—	34.0	—	—	95	—	—	1.01	—	—	0.84	—	—	5.1	—	—	—
1時間値の最小値	—	0.0	—	—	—	18.4	—	—	43	—	—	0.00	—	—	-0.06	—	—	0.0	—	—
期間平均値	—	—	1.0	ENE	—	—	25.0	—	—	84	—	—	0.14	—	—	0.12	—	—	0.9	SW

表 8.1.1-4(10) 気象の現地調査結果 (8月)

調査期間：平成23年8月1日～8月31日

調査地点	A. 下之川地区																B. 下多気地区			
	風速 (m/s)			風向	気温 (°C)			湿度 (%)			日射量 (kW/m ²)			放射収支量 (kW/m ²)			風速 (m/s)			風向
	調査日	最大値	最小値	平均値	最多	最大値	最小値	平均値	最大値	最小値	平均値	最大値	最小値	平均値	最大値	最小値	平均値	最大値	最小値	平均値
H23.8.1 (月)	2.6	0.0	1.0	S, WSW	26.3	22.1	23.8	94	71	85	0.40	0.00	0.10	0.31	-0.02	0.07	2.6	0.0	0.7	W
H23.8.2 (火)	1.8	0.1	0.7	ENE	24.5	21.9	22.8	95	88	92	0.14	0.00	0.05	0.06	-0.02	0.01	1.0	0.0	0.4	NE, ENE
H23.8.3 (水)	3.1	0.0	1.1	SE	30.6	20.1	24.4	96	53	81	0.73	0.00	0.24	0.57	-0.06	0.16	2.3	0.0	0.7	W
H23.8.4 (木)	2.8	0.1	1.2	NE, ENE	30.4	19.3	25.3	95	52	78	0.81	0.00	0.20	0.67	-0.04	0.14	2.0	0.2	0.8	NNE
H23.8.5 (金)	4.2	0.0	1.7	ENE	30.5	23.3	25.2	94	63	87	0.79	0.00	0.14	0.65	-0.02	0.08	2.3	0.0	0.9	W
H23.8.6 (土)	2.0	0.0	0.7	NNW	32.0	23.0	26.0	95	62	87	0.94	0.00	0.20	0.78	-0.04	0.13	1.5	0.0	0.7	SW
H23.8.7 (日)	1.4	0.0	0.5	ESE, SSW	32.9	21.8	27.0	95	56	83	0.89	0.00	0.23	0.74	-0.05	0.16	1.5	0.1	0.7	WSW
H23.8.8 (月)	1.5	0.0	0.6	ENE, E	34.3	22.9	27.6	95	51	80	0.92	0.00	0.26	0.77	-0.05	0.19	1.2	0.0	0.7	WSW
H23.8.9 (火)	2.4	0.0	0.8	E	34.1	22.0	27.5	95	52	81	0.90	0.00	0.23	0.75	-0.05	0.16	1.6	0.2	0.8	WSW
H23.8.10 (水)	1.9	0.0	0.7	ENE	34.6	22.4	27.5	95	49	78	0.93	0.00	0.24	0.77	-0.05	0.17	1.7	0.1	0.9	WSW
H23.8.11 (木)	3.7	0.0	1.2	NW	34.3	22.7	27.9	94	42	74	0.88	0.00	0.25	0.73	-0.04	0.18	2.7	0.0	0.9	ENE, SW
H23.8.12 (金)	3.0	0.1	1.0	NW	34.9	22.0	27.8	95	48	76	0.73	0.00	0.26	0.58	-0.05	0.18	2.6	0.0	1.0	SW, WSW
H23.8.13 (土)	2.5	0.0	0.8	SE	34.4	22.5	27.5	94	45	77	0.87	0.00	0.24	0.72	-0.05	0.17	2.1	0.4	1.0	WSW
H23.8.14 (日)	3.1	0.1	0.9	W	33.1	21.9	25.8	95	58	85	0.68	0.00	0.16	0.56	-0.04	0.10	3.8	0.1	1.3	SW
H23.8.15 (月)	2.5	0.0	0.6	W	32.4	20.8	25.4	95	54	86	0.77	0.00	0.17	0.64	-0.05	0.10	2.4	0.3	1.1	SW
H23.8.16 (火)	3.3	0.0	1.1	WNW	33.1	21.5	26.4	95	49	81	0.82	0.00	0.22	0.69	-0.05	0.15	2.2	0.0	1.0	SW
H23.8.17 (水)	3.0	0.1	0.9	WSW	35.3	21.4	27.0	95	46	80	0.84	0.00	0.22	0.70	-0.04	0.16	2.7	0.1	1.1	SW
H23.8.18 (木)	2.7	0.0	0.9	WSW	33.7	22.0	27.4	95	47	78	0.83	0.00	0.24	0.69	-0.04	0.16	2.5	0.1	0.9	SW
H23.8.19 (金)	2.4	0.1	1.0	SW, WSW, WNW	30.1	21.5	25.1	94	66	86	0.80	0.00	0.16	0.49	-0.05	0.08	2.2	0.2	1.1	SW, WSW
H23.8.20 (土)	3.0	0.1	0.8	ENE, E	26.8	21.4	23.2	94	67	88	0.61	0.00	0.09	0.49	-0.03	0.06	2.0	0.0	0.7	ENE
H23.8.21 (日)	2.5	0.0	0.6	NE	25.6	21.4	23.2	95	83	92	0.34	0.00	0.07	0.21	-0.03	0.03	2.1	0.0	0.5	ENE
H23.8.22 (月)	1.7	0.1	0.7	SE	29.2	20.7	24.4	95	63	86	0.66	0.00	0.16	0.50	-0.04	0.10	1.2	0.0	0.5	SW
H23.8.23 (火)	2.6	0.2	0.8	ESE	31.3	20.9	25.1	95	58	83	0.86	0.00	0.20	0.70	-0.05	0.13	1.6	0.1	0.7	SW
H23.8.24 (水)	2.9	0.1	0.9	ENE	27.7	21.9	24.5	95	73	90	0.32	0.00	0.10	0.25	-0.03	0.05	1.9	0.0	0.4	NNE, WSW
H23.8.25 (木)	1.3	0.0	0.5	SSW, S, W, WSW, E, N, SE, NE, SW, NW, NNW, WNW	26.2	23.1	23.9	95	85	93	0.25	0.00	0.05	0.11	-0.02	0.00	1.4	0.0	0.4	WSW
H23.8.26 (金)	2.9	0.0	0.7	ENE, SSW	30.1	22.5	25.0	95	69	88	0.85	0.00	0.17	0.66	-0.04	0.10	2.0	0.1	0.8	SW
H23.8.27 (土)	3.0	0.0	0.8	ENE, S, SSW	30.8	21.3	24.3	95	63	88	0.74	0.00	0.14	0.60	-0.04	0.08	2.3	0.0	0.8	NE, SW, WSW
H23.8.28 (日)	1.8	0.0	0.6	E	30.8	20.7	24.3	95	61	86	0.46	0.00	0.13	0.36	-0.05	0.08	1.3	0.0	0.5	NE
H23.8.29 (月)	3.9	0.0	0.8	ENE, E, S, NW	29.8	19.8	24.2	96	61	83	0.68	0.00	0.17	0.55	-0.06	0.11	1.0	0.0	0.5	W
H23.8.30 (火)	2.9	0.0	1.1	ESE, SSW	31.9	19.2	25.4	96	46	74	0.83	0.00	0.25	0.65	-0.05	0.16	2.9	0.1	0.9	ENE, WSW
H23.8.31 (水)	2.8	0.0	1.2	N	26.0	22.7	24.1	95	81	90	0.16	0.00	0.04	0.08	-0.02	0.01	1.4	0.0	0.6	NW
1時間値の最大値	4.2	—	—	—	35.3	—	—	96	—	—	0.94	—	—	0.78	—	—	3.8	—	—	—
1時間値の最小値	—	0.0	—	—	—	19.2	—	—	42	—	—	0.00	—	—	-0.06	—	—	0.0	—	—
期間平均値	—	—	0.9	ENE	—	—	25.4	—	—	84	—	—	0.17	—	—	0.11	—	—	0.8	SW

表 8.1.1-4(11) 気象の現地調査結果 (9月)

調査期間：平成23年9月1日～9月30日

調査地点 調査項目 調査日	A. 下之川地区															B. 下多気地区				
	風速(m/s)			風向	気温(°C)			湿度(%)			日射量(kW/m ²)			放射収支量(kW/m ²)			風速(m/s)			風向
	最大値	最小値	平均値	最多	最大値	最小値	平均値	最大値	最小値	平均値	最大値	最小値	平均値	最大値	最小値	平均値	最大値	最小値	平均値	最多
H23.9.1 (木)	4.7	1.0	2.6	NE	26.0	24.3	25.0	93	86	90	0.21	0.00	0.05	-0.01	-0.05	-0.03	2.0	0.3	1.2	NNW
H23.9.2 (金)	6.8	2.0	4.8	ENE	25.8	24.5	25.1	90	85	89	0.07	0.00	0.02	0.00	-0.04	-0.02	4.4	1.3	2.6	NW
H23.9.3 (土)	5.5	2.8	4.0	SE	25.1	22.3	24.0	91	83	87	0.04	0.00	0.00	-0.02	-0.04	-0.03	5.7	2.6	4.3	WNW
H23.9.4 (日)	4.5	0.1	1.8	S	23.8	21.3	22.5	95	87	91	0.19	0.00	0.04	-0.01	-0.07	-0.03	4.4	0.0	1.7	WNW
H23.9.5 (月)	3.1	0.0	1.2	SW	25.4	20.9	22.7	96	76	88	0.24	0.00	0.08	0.08	-0.08	-0.04	1.7	0.0	0.6	WSW
H23.9.6 (火)	3.3	0.1	1.4	SW, W	26.9	14.1	20.4	96	45	75	0.63	0.00	0.19	0.53	-0.08	0.11	3.4	0.1	1.2	E
H23.9.7 (水)	3.3	0.0	0.9	NW	30.2	11.9	19.8	97	29	73	0.90	0.00	0.28	0.73	-0.09	0.18	2.2	0.3	1.3	SW
H23.9.8 (木)	3.2	0.0	0.9	ENE	28.2	13.8	21.4	96	53	82	0.82	0.00	0.22	0.64	-0.07	0.15	2.2	0.0	1.0	SW
H23.9.9 (金)	2.9	0.0	0.9	ENE	27.8	21.1	23.5	95	72	88	0.39	0.00	0.11	0.34	-0.04	0.07	1.7	0.0	0.6	ENE
H23.9.10 (土)	2.5	0.1	0.8	S	31.4	21.9	25.7	95	57	83	0.78	0.00	0.20	0.65	-0.06	0.14	1.9	0.0	0.7	SW, WSW
H23.9.11 (日)	3.6	0.0	1.1	ENE, ESE, W, NW	30.3	20.3	24.6	95	54	83	0.51	0.00	0.17	0.43	-0.07	0.12	2.4	0.0	0.9	WSW, W
H23.9.12 (月)	1.5	0.0	0.7	NNW	28.1	19.2	23.0	96	72	90	0.42	0.00	0.12	0.34	-0.05	0.07	2.1	0.0	0.7	NE
H23.9.13 (火)	2.5	0.1	0.8	ENE, NW	31.0	19.7	24.1	96	59	84	0.85	0.00	0.20	0.74	-0.06	0.13	2.2	0.1	1.0	SW
H23.9.14 (水)	4.0	0.0	1.1	ENE	31.8	18.9	24.3	96	51	81	0.88	0.00	0.24	0.74	-0.08	0.16	1.5	0.0	0.8	SW
H23.9.15 (木)	3.1	0.0	0.9	ENE	30.7	18.1	23.4	96	59	85	0.67	0.00	0.16	0.58	-0.07	0.10	2.6	0.1	0.9	NE
H23.9.16 (金)	2.2	0.5	1.2	NE	26.7	22.0	24.3	94	74	89	0.33	0.00	0.09	0.21	-0.05	0.05	2.3	0.2	0.9	NE
H23.9.17 (土)	2.5	0.2	1.2	NNW	27.4	23.3	25.0	95	74	88	0.56	0.00	0.12	0.41	-0.03	0.07	1.8	0.0	0.8	WNW
H23.9.18 (日)	2.5	0.0	1.0	SE, SSW, NW	30.9	20.2	24.8	95	53	83	0.73	0.00	0.20	0.65	-0.06	0.14	2.0	0.0	0.9	ENE, WSW, W
H23.9.19 (月)	2.5	0.1	0.7	ENE, SSE	30.1	19.4	24.2	96	56	85	0.67	0.00	0.16	0.56	-0.04	0.11	1.8	0.2	0.9	SSW
H23.9.20 (火)	2.0	0.1	0.8	E	24.3	21.7	22.9	95	91	95	0.13	0.00	0.03	0.06	-0.02	0.00	2.6	0.0	0.8	NE
H23.9.21 (水)	5.2	1.3	3.0	SW	24.8	21.2	23.0	92	74	85	0.08	0.00	0.02	0.04	-0.04	0.00	5.9	0.8	2.4	WNW
H23.9.22 (木)	3.4	0.4	2.0	WNW	23.3	14.7	19.8	90	61	75	0.81	0.00	0.16	0.67	-0.06	0.11	3.7	0.3	1.4	SE
H23.9.23 (金)	3.2	0.5	1.5	NW	22.9	10.2	16.8	95	43	69	0.88	0.00	0.23	0.70	-0.10	0.13	3.7	0.3	1.4	E, WSW
H23.9.24 (土)	2.6	0.0	0.7	NNE, E, ESE, NNW	25.2	9.0	16.1	97	41	76	0.83	0.00	0.24	0.65	-0.09	0.14	2.3	0.0	1.0	WSW
H23.9.25 (日)	1.2	0.1	0.6	WSW	19.7	15.0	17.6	96	90	94	0.14	0.00	0.04	0.07	-0.03	0.01	1.3	0.1	0.5	NE
H23.9.26 (月)	1.8	0.1	0.6	NNW	18.8	15.0	16.7	96	88	94	0.16	0.00	0.04	0.08	-0.04	0.00	1.7	0.0	0.5	SW
H23.9.27 (火)	2.4	0.0	0.7	SE, NW	26.0	13.1	17.6	97	53	85	0.82	0.00	0.19	0.66	-0.08	0.10	1.7	0.0	0.8	SW
H23.9.28 (水)	2.1	0.0	0.6	S	25.3	13.1	18.0	97	48	84	0.75	0.00	0.17	0.59	-0.08	0.09	1.5	0.1	0.9	SW
H23.9.29 (木)	3.0	0.0	0.7	SSW	27.0	11.3	18.9	97	52	84	0.72	0.00	0.20	0.60	-0.06	0.12	2.0	0.2	1.2	SW
H23.9.30 (金)	2.6	0.1	1.1	ENE, E, NW	25.6	16.6	20.3	96	71	89	0.47	0.00	0.09	0.38	-0.04	0.05	1.8	0.1	0.6	SW
1時間値の最大値	6.8	—	—	—	31.8	—	—	97	—	—	0.90	—	—	0.74	—	—	5.9	—	—	—
1時間値の最小値	—	0.0	—	—	—	9.0	—	—	29	—	—	0.00	—	—	-0.10	—	—	0.0	—	—
期間平均値	—	—	1.3	ENE	—	—	21.8	—	—	85	—	—	0.14	—	—	0.08	—	—	1.1	SW

表 8.1.1-4(12) 気象の現地調査結果 (10月)

調査期間：平成23年10月1日～10月31日

調査地点 調査項目 調査日	A. 下之川地区											B. 下多気地区								
	風速 (m/s)			風向	気温 (°C)			湿度 (%)			日射量 (kW/m ²)			放射収支量 (kW/m ²)			風速 (m/s)			風向
	最大値	最小値	平均値	最多	最大値	最小値	平均値	最大値	最小値	平均値	最大値	最小値	平均値	最大値	最小値	平均値	最大値	最小値	平均値	最多
H23.10.1 (土)	2.9	0.2	1.4	SSW	21.0	10.5	16.7	92	38	72	0.50	0.00	0.13	0.40	-0.09	0.07	3.1	0.4	1.5	E
H23.10.2 (日)	2.9	0.0	1.1	NW	20.8	10.0	14.9	96	43	76	0.59	0.00	0.11	0.48	-0.07	0.05	1.8	0.1	1.0	SSW
H23.10.3 (月)	3.7	0.3	1.6	W	20.3	9.2	15.0	89	43	64	0.77	0.00	0.20	0.59	-0.10	0.10	4.4	0.4	1.6	ENE
H23.10.4 (火)	2.5	0.0	0.8	ENE	20.4	6.7	14.3	96	42	77	0.60	0.00	0.18	0.44	-0.07	0.09	1.9	0.1	0.9	SSW
H23.10.5 (水)	1.6	0.0	0.6	E	16.6	15.0	15.9	96	93	95	0.11	0.00	0.03	0.05	-0.02	0.01	1.0	0.0	0.5	ENE
H23.10.6 (木)	4.0	0.0	1.4	W	23.4	14.5	18.5	96	49	79	0.81	0.00	0.21	0.64	-0.06	0.13	2.9	0.2	1.0	ESE, SE
H23.10.7 (金)	4.5	0.2	1.4	W	22.7	9.7	16.4	96	41	71	0.81	0.00	0.19	0.63	-0.08	0.10	3.4	0.3	1.2	SW
H23.10.8 (土)	2.8	0.0	0.8	ENE	22.8	7.8	14.0	97	37	79	0.77	0.00	0.21	0.58	-0.08	0.10	2.2	0.2	1.3	SW
H23.10.9 (日)	2.1	0.0	0.6	NW, ESE, E, EN E, WSW, SSW	23.8	7.7	14.6	97	42	80	0.76	0.00	0.21	0.57	-0.08	0.10	2.3	0.1	1.0	SW
H23.10.10 (月)	3.1	0.0	0.7	NW	24.5	9.4	15.7	97	47	83	0.50	0.00	0.15	0.40	-0.07	0.07	2.3	0.0	1.1	WSW
H23.10.11 (火)	1.1	0.0	0.5	ENE	21.3	10.4	15.4	97	72	89	0.34	0.00	0.08	0.20	-0.07	0.01	2.1	0.1	1.0	SW
H23.10.12 (水)	2.7	0.0	0.7	WNW	25.0	10.5	15.9	97	40	81	0.68	0.00	0.18	0.52	-0.08	0.09	2.3	0.3	1.4	SW
H23.10.13 (木)	1.2	0.0	0.4	ENE, E, ESE, SSE, S, WNW	18.8	11.2	15.1	97	67	89	0.24	0.00	0.06	0.19	-0.05	0.02	2.0	0.0	0.7	SW
H23.10.14 (金)	2.4	0.0	0.6	W	20.3	13.3	17.1	97	80	94	0.31	0.00	0.03	0.22	-0.03	0.01	2.1	0.0	0.9	ENE
H23.10.15 (土)	1.5	0.1	0.7	NW	20.9	18.6	19.4	96	91	95	0.15	0.00	0.03	0.07	-0.02	0.00	1.8	0.0	0.7	SSW, WSW
H23.10.16 (日)	3.4	0.1	1.3	SSW, SW	23.0	12.3	18.2	96	54	83	0.60	0.00	0.17	0.45	-0.08	0.09	2.5	0.2	0.9	SW
H23.10.17 (月)	2.8	0.0	1.0	SSW	21.4	11.4	15.6	97	48	82	0.54	0.00	0.13	0.43	-0.07	0.06	2.2	0.3	1.0	SW
H23.10.18 (火)	3.4	0.0	0.8	NE, S, SW	21.7	8.5	14.4	97	41	79	0.70	0.00	0.20	0.54	-0.10	0.10	2.3	0.1	1.2	SW
H23.10.19 (水)	2.8	0.0	0.8	SE, E, ESE, WNW, S, W	22.4	7.2	14.4	97	44	80	0.59	0.00	0.16	0.49	-0.06	0.09	2.7	0.2	1.2	SSW
H23.10.20 (木)	2.9	0.0	0.7	E, SE, S, WSW	22.8	11.6	16.9	96	53	81	0.59	0.00	0.15	0.47	-0.06	0.09	2.0	0.1	0.7	W
H23.10.21 (金)	2.1	0.3	1.0	W	20.0	13.1	16.8	96	68	90	0.23	0.00	0.05	0.19	-0.05	0.02	1.2	0.0	0.5	ENE
H23.10.22 (土)	2.5	0.4	1.2	WSW	24.9	16.7	19.8	96	70	90	0.43	0.00	0.07	0.23	-0.04	0.03	2.3	0.1	0.8	WSW
H23.10.23 (日)	2.5	0.1	1.1	WNW	25.6	14.4	19.4	96	60	84	0.67	0.00	0.14	0.45	-0.07	0.07	2.1	0.2	0.8	WSW
H23.10.24 (月)	1.3	0.0	0.5	SE, SSW	24.7	12.3	17.8	97	55	86	0.51	0.00	0.12	0.38	-0.05	0.06	1.3	0.0	0.7	SW
H23.10.25 (火)	2.7	0.0	1.1	ENE	19.4	12.7	15.7	97	72	84	0.18	0.00	0.03	0.09	-0.04	0.00	3.2	0.5	1.6	SW
H23.10.26 (水)	3.4	0.3	1.9	SW	15.8	5.2	11.6	94	47	68	0.48	0.00	0.10	0.37	-0.11	0.02	4.6	0.4	1.9	E
H23.10.27 (木)	2.9	0.0	0.8	E	19.3	3.9	10.6	97	46	81	0.71	0.00	0.19	0.52	-0.08	0.08	1.8	0.0	0.9	WSW
H23.10.28 (金)	3.2	0.0	1.0	ENE	20.2	5.9	11.8	97	55	85	0.71	0.00	0.18	0.54	-0.08	0.08	2.0	0.0	1.0	SW
H23.10.29 (土)	2.4	0.0	0.6	ESE, SE, S	22.9	6.2	13.3	97	47	84	0.66	0.00	0.16	0.50	-0.06	0.08	2.0	0.0	1.0	SW
H23.10.30 (日)	2.5	0.0	0.5	N	17.3	11.2	13.9	96	77	92	0.22	0.00	0.04	0.17	-0.03	0.02	1.3	0.0	0.4	NE, SW, WSW
H23.10.31 (月)	3.4	0.1	1.4	S, SW	21.3	10.3	15.4	97	50	83	0.51	0.00	0.11	0.33	-0.09	0.04	2.7	0.4	1.2	WSW
1時間値の最大値	4.5	—	—	—	25.6	—	—	97	—	—	0.81	—	—	0.64	—	—	4.6	—	—	—
1時間値の最小値	—	0.0	—	—	—	3.9	—	—	37	—	—	0.00	—	—	-0.11	—	—	0.0	—	—
期間平均値	—	—	0.9	ENE	—	—	15.6	—	—	82	—	—	0.13	—	—	0.06	—	—	1.0	SW

② 風配図

気象調査地点の風配図は表 8. 1. 1-5(1)～(5)に示すとおりである。

表 8. 1. 1-5(1) 気象調査地点の風配図

	調査地点：A. 下之川地区	調査地点：B. 下多気地区
平成 22年 11月	<p>平均風速：1.0m/s 調査期間：H22. 11. 1～H22. 11. 30</p>	<p>平均風速：1.1m/s 調査期間：H22. 11. 1～H22. 11. 30</p>
平成 22年 12月	<p>平均風速：1.6m/s 調査期間：H22. 12. 1～H22. 12. 31</p>	<p>平均風速：1.4m/s 調査期間：H22. 12. 1～H22. 12. 31</p>
平成 23年 1月	<p>平均風速：1.9m/s 調査期間：H23. 1. 1～H23. 1. 31</p>	<p>平均風速：1.5m/s 調査期間：H23. 1. 1～H23. 1. 31</p>

注) 観測高さ：地上10m

表 8.1.1-5(2) 気象調査地点の風配図

	調査地点：A. 下之川地区	調査地点：B. 下多気地区
平成 23年 2月	<p>平均風速：1.2m/s 調査期間：H23.2.1～H23.2.28</p>	<p>平均風速：1.2m/s 調査期間：H23.2.1～H23.2.28</p>
平成 23年 3月	<p>平均風速：1.5m/s 調査期間：H23.3.1～H23.3.31</p>	<p>平均風速：1.4m/s 調査期間：H23.3.1～H23.3.31</p>
平成 23年 4月	<p>平均風速：1.4m/s 調査期間：H23.4.1～H23.4.30</p>	<p>平均風速：1.4m/s 調査期間：H23.4.1～H23.4.30</p>

注) 観測高さ：地上10m

表 8.1.1-5(3) 気象調査地点の風配図

	調査地点：A. 下之川地区	調査地点：B. 下多気地区
平成 23年 5月	<p>平均風速：1.3m/s 調査期間：H23.5.1~H23.5.31</p>	<p>平均風速：1.2m/s 調査期間：H23.5.1~H23.5.31</p>
平成 23年 6月	<p>平均風速：0.9m/s 調査期間：H23.6.1~H23.6.30</p>	<p>平均風速：0.9m/s 調査期間：H23.6.1~H23.6.30</p>
平成 23年 7月	<p>平均風速：1.0m/s 調査期間：H23.7.1~H23.7.31</p>	<p>平均風速：0.9m/s 調査期間：H23.7.1~H23.7.31</p>

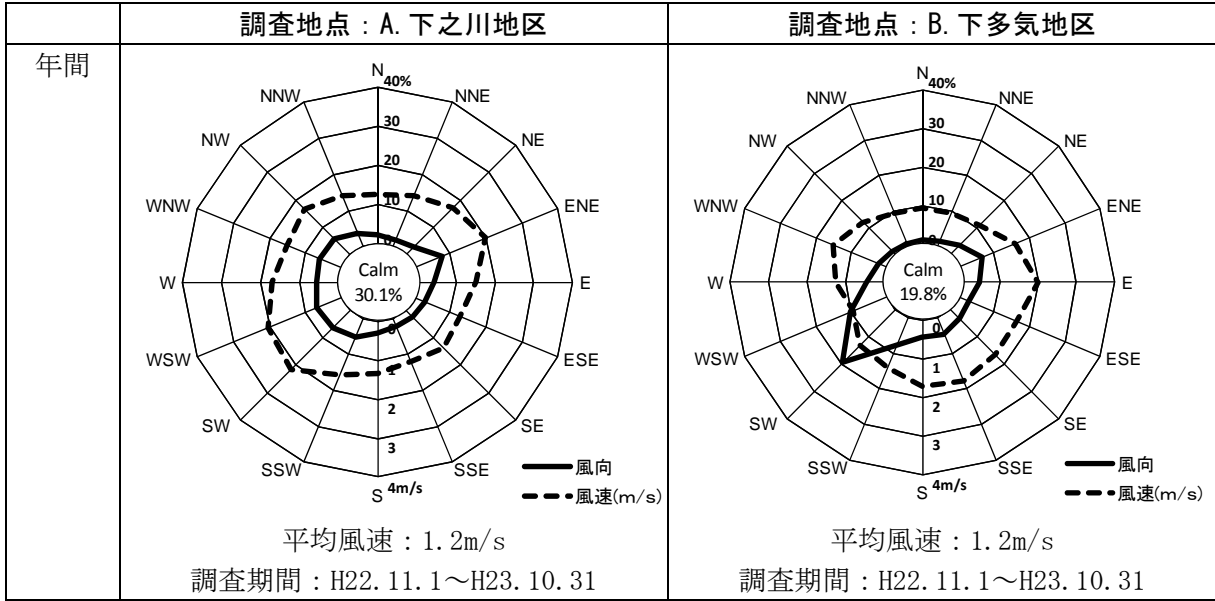
注) 観測高さ：地上10m

表 8.1.1-5(4) 気象調査地点の風配図

	調査地点：A. 下之川地区	調査地点：B. 下多気地区
平成 23年 8月	<p>平均風速：0.9m/s 調査期間：H23.8.1～H23.8.31</p>	<p>平均風速：0.8m/s 調査期間：H23.8.1～H23.8.31</p>
平成 23年 9月	<p>平均風速：1.3m/s 調査期間：H23.9.1～H23.9.30</p>	<p>平均風速：1.1m/s 調査期間：H23.9.1～H23.9.30</p>
平成 23年 10月	<p>平均風速：0.9m/s 調査期間：H23.10.1～H23.10.31</p>	<p>平均風速：1.0m/s 調査期間：H23.10.1～H23.10.31</p>

注) 観測高さ：地上10m

表 8. 1. 1-5 (5) 気象調査地点の風配図



注) 観測高さ : 地上 10m

8.1.2 予 測

(1) 異常年検定

対象事業実区域周辺の気象官署である津地方気象台（津観測所）の過去 10 年間の気象データを統計年とし、2010 年 11 月 1 日から 2011 年 10 月 1 日までの 1 年間の気象データを検定対象として、異常年検定を行った。検定方法は、「窒素酸化物総量規制マニュアル[新版]」平成 12 年年 12 月、公害研究対策センター に示されている F 分布棄却検定法とした。

統計年：2000～2009 年（各年 11 月 1 日～翌年 10 月 31 日）

検定対象年：2010 年 11 月 1 日～2011 年 10 月 31 日

注) 現地調査は2010年11月1日～2011年10月31日の1年間実施したため、統計年及び検定も同様の区分とした。

津観測所の位置等

所在地：三重県津市島崎町

観測所番号：53132

緯度経度：北緯 34 度 44.0 分、東経 136 度 31.1 分

風速計の高さ：39.6(m)

観測開始年月日：昭和 62 年 9 月 1 日

検定結果は、表 8.1.2-1 に示すとおりである。

風速階級別出現回数については、検定対象年と統計年の平均値との間には有意な差はないと判定された（危険率 1%）。

風向別出現回数については、ENE と SSE については、検定対象年と統計年の平均値との間に有意な差があると判定された（危険率 1%）。その他の風向については、検定対象年と統計年の平均値との間には有意な差はないと判定された（危険率 1%）。

一部の風向出現回数について有意な差がみられると判定されたが、対象事業実施区域周辺で実施した現地調査結果（2010 年 11 月 1 日～2011 年 10 月 31 日）は、対象事業実施区域周辺の地形を反映した通年の観測結果であることから、当該期間の現地調査結果を大気質予測の気象データとして採用する。

表 8.1.2-1 異常年検定結果（津観測所）

地点：津観測所

統計年：2000年～2009年（各年11/01～翌年10/31）

検定年：2010年（2010/11/01～2011/10/31）

風向	統計年												検定年		危険率1.0%の場合			危険率2.5%の場合			危険率5.0%の場合			
	頻度											平均 Xavg	分散 S2	頻度 2010	FO	F値= 10.56			F値= 7.21			F値= 5.12		
	2000	2001	2002	2003	2004	2005	2006	2007	2008	2009	判定					上限値	下限値	判定	上限値	下限値	判定	上限値	下限値	
NNE	143	151	127	136	104	143	124	126	133	121	130.8	163.6	121	0.48	○	176.75	84.85	○	168.76	92.84	○	162.79	98.81	
NE	116	123	124	146	134	124	126	128	117	107	124.5	100.5	144	3.10	○	160.51	88.49	○	154.25	94.75	○	149.57	99.43	
ENE	130	150	149	176	140	142	125	146	136	184	147.8	318.6	234	19.08	×	211.92	83.68	×	200.78	94.82	×	192.45	103.15	
E	439	497	403	444	426	411	450	458	494	434	445.6	873.4	427	0.32	○	551.78	339.42	○	533.33	357.87	○	519.53	371.67	
ESE	696	620	606	672	620	598	662	605	675	610	636.4	1158.4	655	0.24	○	758.68	514.12	○	737.44	535.36	○	721.54	551.26	
SE	644	599	737	622	619	640	571	688	585	610	631.5	2213.9	652	0.16	○	800.54	462.46	○	771.17	491.83	○	749.20	513.80	
SSE	297	290	345	340	321	326	347	304	366	351	328.7	579.6	424	12.82	×	415.19	242.21	×	400.17	257.23	×	388.93	268.47	
S	149	197	154	198	165	189	180	134	126	158	165.0	582.2	162	0.01	○	251.68	78.32	○	236.63	93.37	○	225.36	104.64	
SSW	91	102	96	98	142	112	115	89	104	88	103.7	238.2	122	1.15	○	159.15	48.25	○	149.52	57.88	○	142.31	65.09	
SW	239	226	228	228	245	291	251	229	214	252	240.3	417.2	221	0.73	○	313.68	166.92	○	300.93	179.67	○	291.40	189.20	
WSW	679	672	598	609	613	655	667	603	648	690	643.4	1077.0	578	3.25	○	761.30	525.50	○	740.82	545.98	○	725.50	561.30	
W	973	1075	916	1070	1125	1006	998	981	915	1094	1015.3	4805.6	1144	2.82	○	1264.35	766.25	○	1221.09	809.51	○	1188.71	841.89	
WNW	1213	1218	1253	1235	1300	1277	1282	1345	1263	1349	1273.5	2035.3	1220	1.15	○	1435.57	1111.43	○	1407.42	1139.58	○	1386.35	1160.65	
NW	1844	1702	1926	1700	1712	1754	1770	1813	1811	1621	1765.3	6846.6	1610	2.88	○	2062.57	1468.03	○	2010.93	1519.67	○	1972.29	1558.31	
NNW	760	793	727	734	764	724	767	723	786	652	743.0	1503.4	737	0.02	○	882.30	603.70	○	858.10	627.90	○	839.99	646.01	
N	262	255	265	276	224	284	241	290	249	232	257.8	430.0	202	5.93	○	332.29	183.31	○	319.35	196.25	×	309.67	205.93	
Calm	85	90	106	100	106	83	84	115	137	206	111.2	1251.8	98	0.11	○	238.31	-15.91	○	216.23	6.17	○	199.71	22.69	
合計	8760	8760	8760	8784	8760	8759	8760	8777	8759	8759			8751											

風速階級	統計年											検定年		危険率1.0%の場合			危険率2.5%の場合			危険率5.0%の場合				
	頻度											平均 Xavg	分散 S2	頻度 2010	FO	F値= 10.56			F値= 7.21			F値= 5.12		
	2000	2001	2002	2003	2004	2005	2006	2007	2008	2009	判定					上限値	下限値	判定	上限値	下限値	判定	上限値	下限値	
0.0～0.4	85	90	106	100	106	83	84	115	137	206	111.2	1251.8	98	0.11	○	238.31	-15.91	○	216.23	6.17	○	199.71	22.69	
0.5～0.9	429	437	439	438	439	469	428	423	491	449	444.2	391.6	488	4.01	○	515.29	373.11	○	502.94	385.46	○	493.70	394.70	
1.0～1.9	1595	1554	1631	1683	1592	1718	1728	1673	1690	1718	1658.2	3384.4	1723	1.02	○	1867.20	1449.20	○	1830.90	1485.50	○	1803.73	1512.67	
2.0～2.9	1532	1599	1561	1563	1659	1641	1656	1638	1703	1567	1611.9	2753.9	1680	1.38	○	1800.43	1423.37	○	1767.68	1456.12	○	1743.18	1480.62	
3.0～3.9	1197	1269	1245	1208	1267	1192	1302	1314	1297	1278	1256.9	1792.9	1296	0.70	○	1409.02	1104.78	○	1382.60	1131.20	○	1362.82	1150.98	
4.0～4.9	976	960	952	983	1056	962	1012	1114	999	1073	1008.7	2706.2	988	0.13	○	1195.59	821.81	○	1163.13	854.27	○	1138.83	878.57	
5.0～5.9	838	790	809	780	899	810	824	848	760	795	815.3	1409.0	733	3.93	○	950.15	680.45	○	926.73	703.87	○	909.20	721.40	
6.0～6.9	732	638	659	642	606	608	621	629	563	588	628.6	1882.8	597	0.43	○	784.49	472.71	○	757.41	499.79	○	737.15	520.05	
7.0～7.9	490	508	488	490	481	458	419	413	453	442	464.2	942.0	425	1.33	○	574.46	353.94	○	555.31	373.09	○	540.98	387.42	
8.0～8.9	353	353	398	328	274	332	276	279	283	270	314.6	1778.0	286	0.38	○	466.09	163.11	○	439.77	189.43	○	420.08	209.12	
9.0～9.9	241	247	224	218	176	194	180	159	180	192	201.1	793.5	180	0.46	○	302.30	99.90	○	284.72	117.48	○	271.57	130.63	
10.0～	292	315	248	351	205	292	230	172	203	181	248.9	3342.5	257	0.02	○	456.60	41.20	○	420.52	77.28	○	393.53	104.27	
合計	8760	8760	8760	8784	8760	8759	8760	8777	8759	8759			8751											

(2) NO_x 変換式

対象事業実施区域に最も近い一般環境大気測定局である津立成小学校（北東約 20km）の過去 10 年間の観測結果（表 8.1.2-3 参照）から NO_x 変換式を算出した。

NO_x 変換式

$$[\text{NO}_2] = 0.626 \cdot [\text{NO}_x]^{0.961}$$

ここで、

[NO₂] : バックグラウンド濃度を含む二酸化窒素濃度 (ppm)

[NO_x] : バックグラウンド濃度を含む窒素酸化物濃度 (ppm)

表 8.1.2-3 津立成小学校の過去 10 年間の測定結果

観測局	年度	窒素酸化物	二酸化窒素		浮遊粒子状物質	
		年平均値	年平均値	年間 98%値	年平均値	年間 2%除外値
		(ppm)	(ppm)	(ppm)	(mg/m ³)	(mg/m ³)
津立成 小学校	2000	0.019	0.014	0.029	0.036	0.085
	2001	0.018	0.013	0.029	0.033	0.076
	2002	0.018	0.013	0.028	0.030	0.077
	2003	0.019	0.014	0.031	0.029	0.070
	2004	0.020	0.015	0.035	0.028	0.065
	2005	0.016	0.012	0.027	0.031	0.077
	2006	0.014	0.010	0.023	0.031	0.081
	2007	0.012	0.009	0.022	0.026	0.080
	2008	0.011	0.008	0.020	0.023	0.058
	2009	0.009	0.007	0.019	0.022	0.055

(3) NO₂ 年平均値から NO₂ 年間 98% 値を求める式

NO_x 変換式と同様に、年平均値から年間 98% 値を求める式を算出した。

年平均値から年間 98% 値を求める式

$$[\text{NO}_2 \text{ 年間 98\% 値}] = 1.794 \cdot [\text{NO}_2 \text{ 年間 平均値}] + 0.006$$

(4) SPM年平均値からSPM年間2%除外値を求める式

NO_x 変換式と同様に、SPM年平均値からSPM年間2%除外値を求める式を算出した。

SPM年平均値からSPM年間2%除外値を求める式

$$[\text{SPM年間2\%除外値}] = 1.933 \cdot [\text{SPM年間平均値}] + 0.017$$

表 工事行程表

番号	工事種別	平成25年度				平成26年度				平成27年度				平成28年度				平成29年度				平成30年度				平成31年度											
		4	5	6	7	8	9	10	11	12	1	2	3	4	5	6	7	8	9	10	11	12	1	2	3	4	5	6	7	8	9	10	11	12	1	2	3
1	準備工、進入道路					▽仮設道完																															
2	調整池築造工																																				
3	地下水集排水工																																				
4	貯留構造物掘削工																																				
5	造成盛土・運搬工(搬入道路、場内仮置場へ)																																				
6	貯留構造物地盤改良工																																				
7	貯留構造物躯体工(東側ブロック)																																				
8	貯留構造物躯体工(西側ブロック)																																				
9	貯留構造物埋戻し工																																				
10	しゃ水シート工																																				
11	浸出水集排水工																																				
12	被覆施設工																																				
13	造成盛土・運搬工(トンネルズリ)																																				
14	前処理・浸出水処理施設																																				
15	管理棟																																				
16	雨水集排水工																																				
17	専用水道施設																																				
18	場内整備工(舗装、囲障、浄化槽)																																				
19	場内植栽工																																				
20	試運転・調整																																				
21	公園緑地整備工																																				

注1)本工程表における初期供用(H28.4~)までは夜間作業を許容するものとし、降雨等を含めた平均実作業を不稼働係数1.11(10日の内、1日休み)にて作成。
 初期供用開始以降は、不稼働係数1.43にて作成。

表 建設機械稼働台数

工事の実施		年						25年度		26年度		27年度		28年度		29年度		30年度		31年度					
		月						1	2	1	2	1	2	1	2	1	2	1	2	1	2				
		工種	重機名	規格	機関出力 (kW)	台数																			
調整池築造工	削土工	コンクリートポンプ車	90~110m3/hr	199	1																				
	足場工	ラフタークレーン	油圧伸縮25t吊	193	1																				
	支保工	ラフタークレーン	油圧伸縮20t吊	163	1																				
	ふとんかご	バックホウ	クローラ山積0.8m3、二次基準	104	1																				
	放流管	ラフタークレーン	油圧伸縮25t吊	193	2																				
	洪水吐工	コンクリートポンプ車	90~110m3/hr	199	1																				
		ラフタークレーン	油圧伸縮25t吊	193	1																				
	ブロック積工	裏込砕石	バックホウ	クローラ山積0.8m3	104	2																			
		基礎コンクリート	ラフタークレーン	油圧伸縮25t吊	193	2																			
	ブロック張工	ラフタークレーン	油圧伸縮25t吊	193	2																				
基礎砕石		バックホウ	クローラ山積0.8m3	104	2																				
地下水排水工	地下水集排水工	バックホウ	クローラ山積0.45m3	60	1																				
		クレーン付トラック	4t積2.9t吊	132	1																				
造成工事	掘削工	土砂	ブルドーザー	普通60t級	391	3																			
		軟岩	リッパ装置付ブルドーザー	普通60t級	391	2																			
		ハツバ	クローラドリル	油圧搭乗式150kg級	92	3																			
			大型ブレイカ	油圧800kg級	60	3																			
		中硬岩	リッパ装置付ブルドーザー	普通60t級	391	1																			
		掘削積込	バックホウ	クローラ山積3.0m3	325	4																			
		運搬	ダンプトラック	20t積	218	11																			
		敷均し	ブルドーザー	普通60t級	391	2																			
		締固め	振動ロー	自走式起振力30t	99	2																			
	地盤改良工		RAS改良機	105t級	114	1																			
			クローラクレーン	50t	132	1																			
	貯留構造物掘削工	基礎工	バックホウ	0.8m3	104	1																			
			ブルドーザー	普通15t	100	1																			
			ダンプトラック	10t積	246	76台/日																			
			コンクリートポンプ車	90~110m3/hr	199	2																			
			トラックミキサ	4.4m3	213	—																			
		躯体工(底板)	ラフタークレーン	25t吊	193	6																			
			コンクリートポンプ車	90~110m3/hr	199	2																			
			トラックミキサ	4.4m3	213	—																			
		躯体工(壁)	ラフタークレーン	25t吊	193	6																			
			コンクリートポンプ車	90~110m3/hr	199	2																			
		トラックミキサ	4.4m3	213	—																				
	躯体工(底板)	ラフタークレーン	25t吊	193	2																				
		コンクリートポンプ車	90~110m3/hr	199	1																				
		トラックミキサ	4.4m3	213	—																				
	躯体工(壁)	ラフタークレーン	25t吊	193	2																				
		コンクリートポンプ車	90~110m3/hr	199	1																				
		トラックミキサ	4.4m3	213	—																				
勾配コンクリート工	コンクリートポンプ車	90~110m3/hr	199	1																					
	トラックミキサ	4.4m3	213	—																					
貯留構造物埋戻工	掘削工	土砂	バックホウ	クローラ山積3.0m3	325	2																			
		運搬	ダンプトラック	20t積	218	154台/日																			
		敷均し	ブルドーザー	普通60t級	391	2																			
		締固め	振動ロー	自走式起振力30t	99	2																			
	遮水シート工	クレーン付トラック	4t積2.9t吊	132	2																				
		クレーン付トラック	4t積2.9t吊	132	2																				
	浸出水集排水施設工	ブルドーザー	3t級	29	2																				
		ダンプトラック	10t積 砕石	246	17台/日																				
	ダンプトラック	10t積 保護土	246	22台/日																					

注1) 建設機械台数：1日当りの稼働台数(台/日)

注2) ダンプトラック台数：1日当りの延べ台数(台/日、片道)

注3) トラックミキサ台数：1日当りの延べ台数(台/日、片道)(最大の台数/日)

表 建設機械稼働台数

		年					25年度												26年度												27年度												28年度												29年度												30年度												31年度											
		月																																																																																								
		工事の実施																																																																																								
工種	重機名	規格	機関出力 (kW)	台数																																																																																						
造成工事	貯留構造物掘削工	掘削工	土砂	ブルドーザ	湿地20t級	139	2																																																																																			
			軟岩	リッパ装置付ブルドーザ	32t級	231	2																																																																																			
			中硬岩	岩盤切削機	岩盤切削機2500SM	895	1																																																																																			
			掘削積込	バックホ	クロー山積1.4m3	164	2																																																																																			
			運搬	ダンプトラック	10t積	246	234台/日	場内移動																																																																																		
			敷均し締固め	ブルドーザ	普通21t級	152	2																																																																																			
	造成盛土・運搬工 (場内)	掘削工	土砂	ブルドーザ	普通32t級	208	2																																																																																			
			掘削積込	バックホ	クロー山積1.4m3	164	3																																																																																			
			運搬	ダンプトラック	10t積	246	334台/日	場内移動																																																																																		
	造成盛土・運搬工 (トンネル)	掘削工	土砂	ブルドーザ	普通32t級	208	2																																																																																			
			掘削積込	バックホ	クロー山積1.4m3	164	3																																																																																			
			運搬	ダンプトラック	10t積	246	314台/日																																																																																			
	雨水集排水工			敷均し締固め	ブルドーザ	普通21t級	152	2																																																																																		
				クレーン付トラック	4t積2.9t吊	132	4																																																																																			
				バックホ(クレーン付)	クロー2.9t吊山積0.45m3	60	1																																																																																			
				ラフタークレーン	油圧伸縮20t吊	163	2																																																																																			
				ラフタークレーン	油圧伸縮25t吊	193	2																																																																																			
	場内整備工(舗装、圍障工)	舗装工	不陸整正	モータレーダ	3.1m	85	1																																																																																			
				ロードロー	ワガダ10~12t	56	1																																																																																			
				タイヤロー	8~20t	71	1																																																																																			
路盤工			モータレーダ	3.1m	85	1																																																																																				
			ロードロー	ワガダ10~12t	56	1																																																																																				
			タイヤロー	8~20t	71	1																																																																																				
AS舗装工			アスファルトフィニッシャー	ホイール型2.4~6.0m	70	1																																																																																				
			ロードロー	ワガダ10~12t	56	1																																																																																				
フェンス			タイヤロー	8~20t	71	1																																																																																				
			クレーン付トラック	4t積2.9t吊	132	1																																																																																				
場内植栽工	高木植栽	クレーン付トラック	4t積2.9t吊	132	1																																																																																					
		バックホ	クロー山積0.13m3	25	1																																																																																					
		トラックミキ	4.4m3	213	-																																																																																					

注1) 建設機械台数：1日当りの稼働台数(台/日)
 注2) ダンプトラック台数：1日当りの延べ台数(台/日、片道)
 注3) トラックミキ台数：1日当りの延べ台数(台/日、片道)(最大の台数/日)

