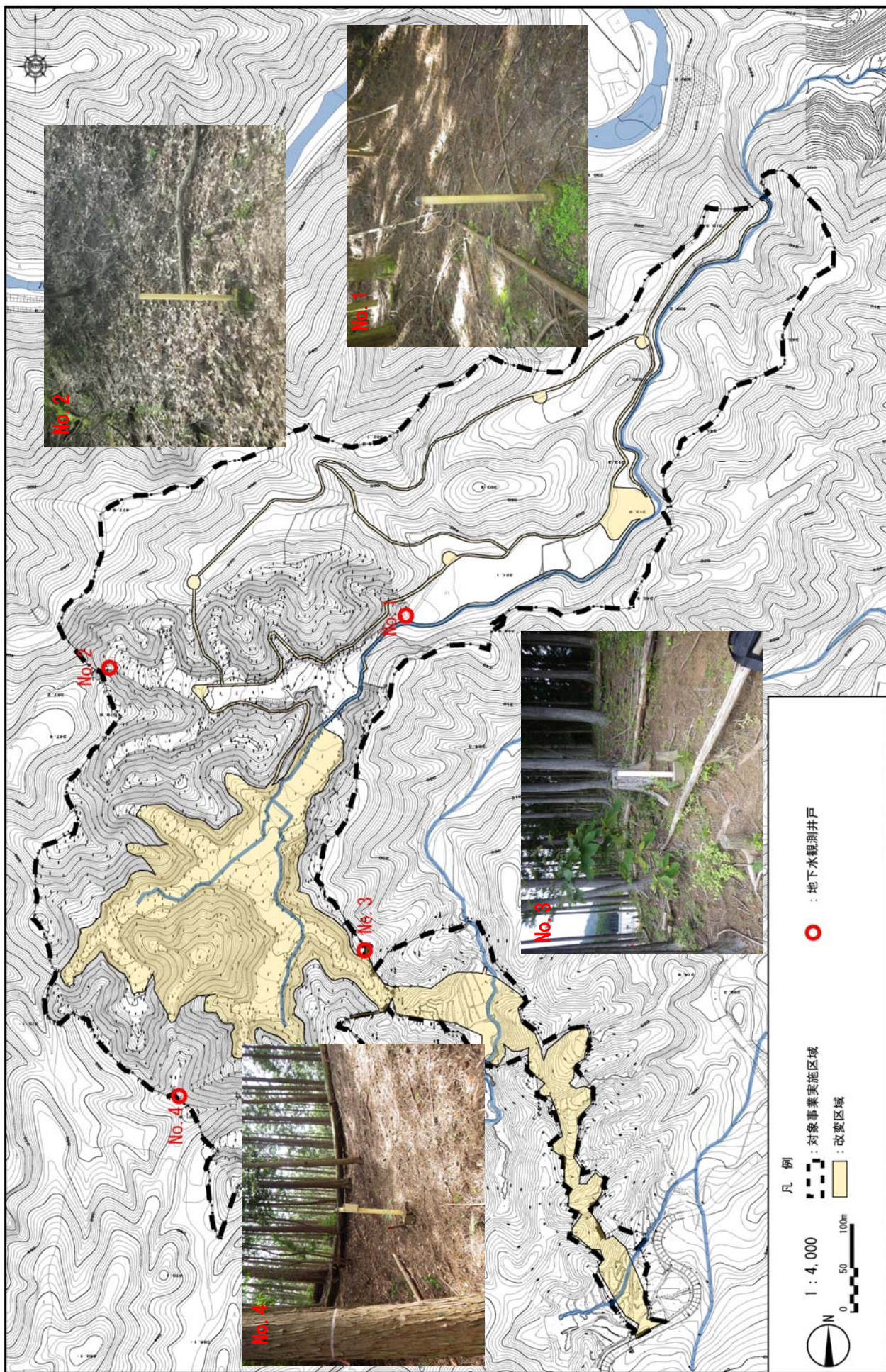


資料Ⅱ．地下水の水位及び水質

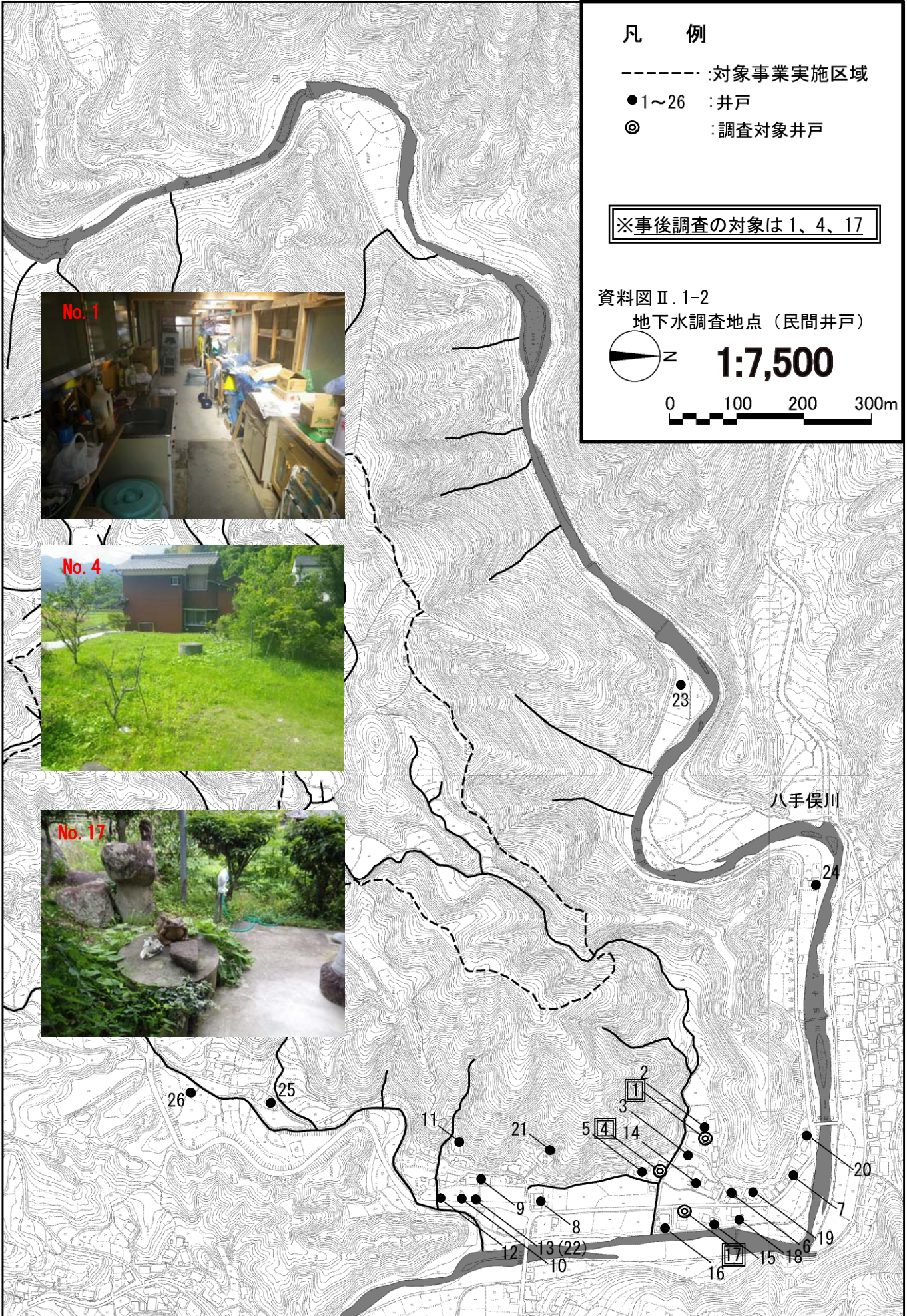
資料Ⅱ.1 地下水調査地点詳細図

資料Ⅱ.2 地下水調査結果

資料Ⅱ.1 地下水調査地点詳細図



資料図Ⅱ.1-1 地下水調査地点（観測井戸）



凡 例

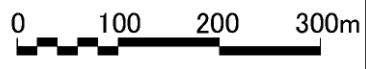
- :対象事業実施区域
- 1~26 :井戸
- ◎ :調査対象井戸

※事後調査の対象は1、4、17

資料図Ⅱ.1-2

地下水調査地点（民間井戸）

1:7,500



資料Ⅱ.2 地下水調査結果

資料表Ⅱ.2-1 地下水調査結果（観測井戸 No.1）

項目・単位	観測井戸 No.1												地下水 環境基準	工事前調査 における 出現範囲
	4月	5月	6月	7月	8月	9月	10月	11月	12月	1月	2月	3月		
一般	H28.4.20	H28.5.13	H28.6.15	H28.7.15	H28.8.8	H28.9.12	H28.10.14	H28.11.17	H28.12.8	H29.1.13	H29.2.3	H29.3.8	—	—
探水年月日	13:49	13:58	14:08	13:47	13:55	13:57	13:39	14:40	12:42	13:57	13:33	13:21	—	—
探水時刻	晴れ	晴れ	曇り	曇り	晴れ	曇り	曇り	晴れ	晴れ	晴れ	晴れ	晴れ	—	—
当日天候	17.2	19.8	21.7	23.5	29.2	26.5	15.1	11.8	6.5	5.5	6.5	5.2	—	—
気温	2.16	2.04	2.13	1.97	2.18	2.07	1.90	2.09	2.15	2.23	2.29	2.31	1.59~2.32	—
基準点 (325.24m)	0.81	0.69	0.78	0.62	0.83	0.72	0.55	0.74	0.80	0.88	0.94	0.96	0.59~1.32	—
GL (基準点-1.35m)	323.08	323.20	323.11	323.27	323.06	323.17	323.34	323.15	323.09	323.01	322.95	322.93	322.92~323.65	—
標高	9.8	10.3	12.0	14.2	15.7	17.2	18.0	15.8	14.4	12.2	11.5	10.4	10.2~16.5	—
水温	6.16	6.28	6.18	6.27	6.10	5.99	6.25	6.44	6.37	6.29	6.43	6.45	5.42~7.00	—
水素イオン濃度 (pH)	6.22	6.64	6.82	7.81	7.85	9.24	7.28	7.57	7.71	7.01	6.82	7.08	5.69~8.49	—
電気伝導度 (EC)	0.0	0.0	0.0	0.0	0.0	0.0	0.0	0.0	0.0	0.0	0.0	0.0	0.0~3.2	—
濁度 (TB)	—	—	—	—	—	—	—	—	—	<0.0003	—	—	<0.003	—
カドミウム	—	—	—	—	—	—	—	—	—	不検出(<0.1)	—	—	検出判別点	<0.1
シアン	—	—	—	—	—	—	—	—	—	<0.005	—	—	<0.005	—
鉛	—	—	—	—	—	—	—	—	—	<0.01	—	—	<0.01	—
六価クロム	—	—	—	—	—	—	—	—	—	<0.005	—	—	<0.005	—
ヒ素	—	—	—	—	—	—	—	—	—	<0.005	—	—	<0.005	—
水銀	—	—	—	—	—	—	—	—	—	<0.0005	—	—	<0.0005	—
アルキル水銀	—	—	—	—	—	—	—	—	—	不検出(<0.0005)	—	—	検出判別点	<0.0005
PCB	—	—	—	—	—	—	—	—	—	不検出(<0.0005)	—	—	検出判別点	<0.0005
ジクロロメタン	—	—	—	—	—	—	—	—	—	<0.002	—	—	<0.002	—
四塩化炭素	—	—	—	—	—	—	—	—	—	<0.0002	—	—	<0.0002	—
塩化ビニルモノマー	—	—	—	—	—	—	—	—	—	<0.0002	—	—	<0.0002	—
1,2-ジクロロエタン	—	—	—	—	—	—	—	—	—	<0.0004	—	—	<0.0004	—
1,1-ジクロロエタン	—	—	—	—	—	—	—	—	—	<0.002	—	—	<0.002	—
1,2-ジクロロエチレン	—	—	—	—	—	—	—	—	—	<0.004	—	—	<0.004	—
1,1,1-トリクロロエタン	—	—	—	—	—	—	—	—	—	<0.0005	—	—	<0.0005	—
1,1,2-トリクロロエタン	—	—	—	—	—	—	—	—	—	<0.0006	—	—	<0.0006	—
トリクロロエチレン	—	—	—	—	—	—	—	—	—	<0.002	—	—	<0.002	—
テトラクロロエチレン	—	—	—	—	—	—	—	—	—	<0.0005	—	—	<0.0005	—
1,3-ジクロロプロペン	—	—	—	—	—	—	—	—	—	<0.0002	—	—	<0.0002	—
チウラム	—	—	—	—	—	—	—	—	—	<0.0006	—	—	<0.0006	—
シマジン	—	—	—	—	—	—	—	—	—	<0.0003	—	—	<0.0003	—
チオベンカルブ	—	—	—	—	—	—	—	—	—	<0.002	—	—	<0.002	—
ベンゼン	—	—	—	—	—	—	—	—	—	<0.001	—	—	<0.001	—
セレン	—	—	—	—	—	—	—	—	—	<0.002	—	—	<0.002	—
硝酸性窒素及び亜硝酸性窒素	—	—	—	—	—	—	—	—	—	0.10	—	—	<10	0.1~0.7
ふっ素	—	—	—	—	—	—	—	—	—	<0.05	—	—	<0.8	<0.08
ほう素	—	—	—	—	—	—	—	—	—	<0.05	—	—	<0.1	<0.1
1,4-ジオキサン	—	—	—	—	—	—	—	—	—	<0.005	—	—	<0.05	<0.005
備考	—	—	—	—	—	—	—	—	—	—	—	—	—	—

(注) 濁度は、簡易水質計を用いてホルマジン標準液により校正した単位(NTU)を示す。

資料表Ⅱ.2-2 地下水調査結果（観測井戸 No.2）

項目・単位	観測井戸 No.2												地下水 環境基準	工事前調査 における 出現範囲	
	4月	5月	6月	7月	8月	9月	10月	11月	12月	1月	2月	3月			
一般項目	採水年月日	H28.4.20	H28.5.13	H28.6.15	H28.7.15	H28.8.8	H28.9.12	H28.10.14	H28.11.17	H28.12.8	H29.1.13	H29.2.3	H29.3.8	—	—
	採水時刻	14:20	13:40	13:50	13:27	13:29	13:25	13:15	14:25	12:25	13:35	13:12	12:50	—	—
	当日天候	晴れ	晴れ	曇り	曇り	晴れ	曇り	曇り	晴れ	晴れ	晴れ	晴れ	晴れ	—	—
	気温	17.4	19.4	22.5	23.5	27.4	26.8	16.5	11.5	9.8	5.0	6.1	4.9	—	—
水位	基準点 (362.21m)	4.06	4.20	4.39	3.87	4.43	4.13	3.88	4.32	4.34	4.39	4.53	4.70	—	3.06~4.93
	GL (基準点-1.04m)	3.02	3.16	3.35	2.83	3.39	3.09	2.84	3.28	3.30	3.35	3.49	3.66	—	2.06~3.93
	標高	358.15	358.01	357.82	358.34	357.78	358.08	358.33	357.89	357.87	357.82	357.68	357.51	—	357.28~359.15
	水温	12.5	12.8	13.8	14.9	15.4	15.5	16.4	15.3	15.3	14.8	14.1	13.5	12.3	—
簡易水質	水素イオン濃度 (pH)	6.01	6.20	6.27	6.03	6.14	6.17	6.09	6.29	6.19	6.30	6.45	6.52	—	5.28~6.85
	電気伝導度 (EC)	7.74	9.05	8.38	7.19	8.04	7.56	8.57	9.09	8.45	8.80	9.18	9.93	—	6.49~12.49
	濁度 (TB)	0.0	0.0	0.0	0.0	0.0	0.0	0.0	0.0	0.0	0.0	0.1	0.2	—	1.2~20以上
	カドミウム	—	—	—	—	—	—	—	—	—	<0.0003	—	—	—	<0.003
	シアン	—	—	—	—	—	—	—	—	—	不検出(<0.1)	—	—	—	検出ポイント <0.1
	鉛	—	—	—	—	—	—	—	—	—	<0.005	—	—	—	<0.005
	六価クロム	—	—	—	—	—	—	—	—	—	<0.01	—	—	—	<0.01
	ヒ素	—	—	—	—	—	—	—	—	—	<0.005	—	—	—	<0.001
	水銀	—	—	—	—	—	—	—	—	—	<0.0005	—	—	—	<0.0005
	アルキル水銀	—	—	—	—	—	—	—	—	—	不検出(<0.0005)	—	—	—	<0.0005
	PCB	—	—	—	—	—	—	—	—	—	不検出(<0.0005)	—	—	—	<0.0005
	ジクロロメタン	—	—	—	—	—	—	—	—	—	<0.002	—	—	—	<0.002
	四塩化炭素	—	—	—	—	—	—	—	—	—	<0.0002	—	—	—	<0.0002
	塩化ビニルモノマー	—	—	—	—	—	—	—	—	—	<0.0002	—	—	—	<0.0002
1,2-ジクロロエタン	—	—	—	—	—	—	—	—	—	<0.0002	—	—	—	<0.0002	
1,1-ジクロロエチレン	—	—	—	—	—	—	—	—	—	<0.0004	—	—	—	<0.002	
1,2-ジクロロエチレン	—	—	—	—	—	—	—	—	—	<0.002	—	—	—	<0.004	
1,1,1-トリクロロエタン	—	—	—	—	—	—	—	—	—	<0.004	—	—	—	<0.004	
1,1,2-トリクロロエタン	—	—	—	—	—	—	—	—	—	<0.0005	—	—	—	<0.0005	
トリクロロエチレン	—	—	—	—	—	—	—	—	—	<0.0006	—	—	—	<0.0006	
テトラクロロエチレン	—	—	—	—	—	—	—	—	—	<0.0005	—	—	—	<0.0005	
1,3-ジクロロプロペン	—	—	—	—	—	—	—	—	—	<0.0002	—	—	—	<0.0002	
チウラム	—	—	—	—	—	—	—	—	—	<0.0006	—	—	—	<0.0006	
シマジン	—	—	—	—	—	—	—	—	—	<0.0003	—	—	—	<0.0003	
チオベンカルブ	—	—	—	—	—	—	—	—	—	<0.002	—	—	—	<0.002	
ベンゼン	—	—	—	—	—	—	—	—	—	<0.001	—	—	—	<0.001	
セレン	—	—	—	—	—	—	—	—	—	<0.002	—	—	—	<0.001	
硝酸性窒素及び亜硝酸性窒素	—	—	—	—	—	—	—	—	—	1.7	—	—	—	<10	
ふっ素	—	—	—	—	—	—	—	—	—	<0.05	—	—	—	<0.8	
ほう素	—	—	—	—	—	—	—	—	—	<0.05	—	—	—	<0.1	
1,4-ジオキサソ	—	—	—	—	—	—	—	—	—	<0.005	—	—	—	<0.005	
備考	—	—	—	—	—	—	—	—	—	—	—	—	—	—	—

注) 濁度は、簡易水質計を用いてホルマジン標準液により校正した単位(NTU)を示す。

資料表Ⅱ.2-3 地下水調査結果（観測井戸 No.3）

項目・単位	調査地点	観測井戸 No.3												地下水 環境基準	工事前調査 における 出現範囲
		4月	5月	6月	7月	8月	9月	10月	11月	12月	1月	2月	3月		
一般項目	—	H28.4.20	H28.5.13	H28.6.15	H28.7.15	H28.8.8	H28.9.12	H28.10.14	H28.11.17	H28.12.8	H29.1.13	H29.2.3	H29.3.8	—	—
採水年月日	—	13:03	12:39	12:54	12:36	11:21	12:32	11:20	13:45	10:48	11:05	11:35	11:21	—	—
採水時刻	開始時	晴れ	晴れ	曇り	曇り	晴れ	曇り	曇り	晴れ	晴れ	晴れ	晴れ	晴れ	—	—
当日天候	—	晴れ	晴れ	曇り	曇り	晴れ	曇り	曇り	晴れ	晴れ	晴れ	晴れ	晴れ	—	—
気温	℃	19.5	23.4	25.3	22.2	32.0	27.2	19.7	12.5	7.4	6.0	6.1	5.7	—	—
基準点 (361.74m)	-m	18.63	18.58	18.55	18.44	18.23	18.24	17.80	17.16	17.47	18.08	18.39	18.80	13.95~19.30	—
GL (基準点-0.65m)	-m	17.98	17.93	17.90	17.79	17.58	17.59	17.15	16.51	16.82	17.43	17.74	18.15	13.30~18.65	—
標高	m	343.11	343.16	343.19	343.30	343.51	343.50	343.94	344.58	344.27	343.66	343.35	342.94	342.44~347.79	—
水温	℃	15.3	15.2	15.5	15.8	17.0	15.5	15.0	14.7	13.7	13.7	13.7	14.0	13.9~15.4	—
水素イオン濃度 (pH)	—	6.12	6.22	6.03	6.18	6.09	6.10	6.27	6.14	6.15	6.22	6.30	6.21	5.82~6.97	—
電気伝導度 (EC)	mS/m	10.53	12.41	12.13	12.63	12.08	12.45	11.81	11.48	11.86	12.58	12.04	11.50	8.16~10.13	—
濁度 (TB)	NTU	0.0	0.0	0.0	0.0	0.0	0.0	0.0	0.0	0.0	0.0	0.0	0.0	5.4~20以上	—
カドミウム	mg/l	—	—	—	—	—	—	—	—	—	<0.0003	—	—	<0.003	<0.003
シアン	mg/l	—	—	—	—	—	—	—	—	—	不検出 (<0.1)	—	—	検出ポイント	<0.1
鉛	mg/l	—	—	—	—	—	—	—	—	—	<0.005	—	—	<0.01	<0.005
六価クロム	mg/l	—	—	—	—	—	—	—	—	—	<0.01	—	—	<0.05	<0.01
ヒ素	mg/l	—	—	—	—	—	—	—	—	—	<0.005	—	—	<0.01	<0.001
水銀	mg/l	—	—	—	—	—	—	—	—	—	<0.0005	—	—	<0.0005	<0.0005
アルキル水銀	mg/l	—	—	—	—	—	—	—	—	—	不検出 (<0.0005)	—	—	<0.0005	<0.0005
PCB	mg/l	—	—	—	—	—	—	—	—	—	不検出 (<0.0005)	—	—	検出ポイント	<0.0005
ジクロロメタン	mg/l	—	—	—	—	—	—	—	—	—	不検出 (<0.0005)	—	—	検出ポイント	<0.002
四塩化炭素	mg/l	—	—	—	—	—	—	—	—	—	<0.002	—	—	<0.02	<0.002
塩化ビニルモノマー	mg/l	—	—	—	—	—	—	—	—	—	<0.0002	—	—	<0.002	<0.0002
1,2-ジクロロエタン	mg/l	—	—	—	—	—	—	—	—	—	<0.0002	—	—	<0.002	<0.0004
1,1-ジクロロエチレン	mg/l	—	—	—	—	—	—	—	—	—	<0.0004	—	—	<0.004	<0.002
1,1,1-トリクロロエタン	mg/l	—	—	—	—	—	—	—	—	—	<0.002	—	—	<0.1	<0.004
1,2-ジクロロエチレン	mg/l	—	—	—	—	—	—	—	—	—	<0.004	—	—	<0.04	<0.004
1,1,1-トリクロロエタン	mg/l	—	—	—	—	—	—	—	—	—	<0.0005	—	—	<1	<0.0005
1,1,2-トリクロロエタン	mg/l	—	—	—	—	—	—	—	—	—	<0.0006	—	—	<0.006	<0.0006
トリクロロエチレン	mg/l	—	—	—	—	—	—	—	—	—	<0.002	—	—	<0.01	<0.002
テトラクロロエチレン	mg/l	—	—	—	—	—	—	—	—	—	<0.0005	—	—	<0.01	<0.0005
1,3-ジクロロプロペン	mg/l	—	—	—	—	—	—	—	—	—	<0.0002	—	—	<0.002	<0.0002
チウラム	mg/l	—	—	—	—	—	—	—	—	—	<0.0006	—	—	<0.006	<0.0006
シマジン	mg/l	—	—	—	—	—	—	—	—	—	<0.0003	—	—	<0.003	<0.0003
チオベンカルブ	mg/l	—	—	—	—	—	—	—	—	—	<0.002	—	—	<0.02	<0.002
ベンゼン	mg/l	—	—	—	—	—	—	—	—	—	<0.001	—	—	<0.01	<0.001
セレン	mg/l	—	—	—	—	—	—	—	—	—	<0.002	—	—	<0.01	<0.001
硝酸性窒素及び亜硝酸性窒素	mg/l	—	—	—	—	—	—	—	—	—	0.70	—	—	<10	1.2~3.6
ふっ素	mg/l	—	—	—	—	—	—	—	—	—	<0.05	—	—	<0.8	<0.08
ほう素	mg/l	—	—	—	—	—	—	—	—	—	<0.05	—	—	<1	<0.1
1,4-ジオキサン	mg/l	—	—	—	—	—	—	—	—	—	<0.005	—	—	<0.05	<0.005
備考	—	—	—	—	—	—	—	—	—	—	—	—	—	—	—

(注) 濁度は、簡易水質計を用いてホルマジン標準液により校正した単位(NTU)を示す。

資料表Ⅱ.2-4 地下水調査結果（観測井戸 No. 4）

項目・単位	観測井戸 No. 4												地下水 検定基準	工事前調査 における 出現範囲	
	4月	5月	6月	7月	8月	9月	10月	11月	12月	1月	2月	3月			
一般項目	採水年月日	H28.4.20	H28.5.13	H28.6.15	H28.7.15	H28.8.8	H28.9.12	H28.10.14	H28.11.17	H28.12.8	H29.1.13	H29.2.3	H29.3.8	—	—
	採水時刻	14:54	13:10	13:15	12:55	11:45	12:55	12:43	13:24	11:04	11:48	11:18	11:03	—	—
	当日天候	晴れ	晴れ	曇り	曇り	晴れ	曇り	曇り	晴れ	晴れ	晴れ	晴れ	晴れ	—	—
	気温	17.9	20.1	22.9	22.0	31.5	27.0	16.5	11.9	6.7	3.8	5.5	3.8	—	—
水位	基準点 (398.44m)	19.39	19.21	18.95	18.69	18.53	18.75	18.13	18.46	18.64	19.05	19.29	19.56	—	15.04~20.02
	GL (基準点-0.86m)	18.53	18.35	18.09	17.83	17.67	17.89	17.27	17.60	17.78	18.19	18.43	18.70	—	14.12~19.10
	標高	379.05	379.23	379.49	379.75	379.91	379.69	380.31	379.98	379.80	379.39	379.15	378.88	—	378.42~383.40
	水温	14.1	14.2	14.8	15.1	15.2	14.8	14.4	13.8	13.4	11.6	12.5	12.3	—	11.3~15.0
	水素イオン濃度 (pH)	7.11	7.19	7.00	7.06	6.97	6.88	6.80	7.15	6.93	7.11	7.26	7.37	—	6.53~7.08
	電気伝導度 (EC)	13.47	13.57	12.85	12.73	12.65	11.07	9.40	9.80	9.94	13.40	13.47	13.55	—	8.87~14.84
水質	濁度 (TB)	0.0	0.0	0.0	0.0	0.0	0.0	0.0	0.0	0.0	0.0	0.0	0.0	—	0.0~5.6
	カドミウム	—	—	—	—	—	—	—	—	—	<0.0003	—	—	<0.003	<0.003
	シアン	—	—	—	—	—	—	—	—	—	不検出 (<0.1)	—	—	検出ナシ	<0.1
	鉛	—	—	—	—	—	—	—	—	—	<0.005	—	—	<0.01	<0.005
	六価クロム	—	—	—	—	—	—	—	—	—	<0.01	—	—	<0.05	<0.01
	ヒ素	—	—	—	—	—	—	—	—	—	<0.005	—	—	<0.01	<0.001
	水銀	—	—	—	—	—	—	—	—	—	<0.0005	—	—	<0.0005	<0.0005
	アルキル水銀	—	—	—	—	—	—	—	—	—	不検出 (<0.0005)	—	—	検出ナシ	<0.0005
	PCB	—	—	—	—	—	—	—	—	—	不検出 (<0.0005)	—	—	検出ナシ	<0.002
	ジクロロメタン	—	—	—	—	—	—	—	—	—	<0.002	—	—	<0.02	<0.0002
	四塩化炭素	—	—	—	—	—	—	—	—	—	<0.0002	—	—	<0.002	<0.0002
	塩化ビニルモノマー	—	—	—	—	—	—	—	—	—	<0.0002	—	—	<0.002	<0.0004
	1,2-ジクロロエタン	—	—	—	—	—	—	—	—	—	<0.0004	—	—	<0.004	<0.002
	1,1-ジクロロエチレン	—	—	—	—	—	—	—	—	—	<0.002	—	—	<0.1	<0.004
	1,2-ジクロロエチレン	—	—	—	—	—	—	—	—	—	<0.004	—	—	<0.04	<0.004
	1,1,1-トリクロロエタン	—	—	—	—	—	—	—	—	—	<0.0005	—	—	<1	<0.0005
	1,1,2-トリクロロエタン	—	—	—	—	—	—	—	—	—	<0.0006	—	—	<0.006	<0.0006
	トリクロロエチレン	—	—	—	—	—	—	—	—	—	<0.002	—	—	<0.01	<0.002
	テトラクロロエチレン	—	—	—	—	—	—	—	—	—	<0.0005	—	—	<0.01	<0.0005
	1,3-ジクロロプロペン	—	—	—	—	—	—	—	—	—	<0.0002	—	—	<0.002	<0.0002
	チウラム	—	—	—	—	—	—	—	—	—	<0.0006	—	—	<0.006	<0.0006
	シマジン	—	—	—	—	—	—	—	—	—	<0.0003	—	—	<0.003	<0.0003
	チオベンカルブ	—	—	—	—	—	—	—	—	—	<0.002	—	—	<0.02	<0.002
	ベンゼン	—	—	—	—	—	—	—	—	—	<0.001	—	—	<0.01	<0.001
	セレン	—	—	—	—	—	—	—	—	—	<0.002	—	—	<0.01	<0.001
	硝酸性窒素及び亜硝酸性窒素	—	—	—	—	—	—	—	—	—	<0.07	—	—	<10	0.1~0.7
	ふっ素	—	—	—	—	—	—	—	—	—	<0.05	—	—	<0.8	<0.08
	ほう素	—	—	—	—	—	—	—	—	—	<0.05	—	—	<1	<0.1
	1,4-ジオキサン	—	—	—	—	—	—	—	—	—	<0.005	—	—	<0.05	<0.005
	備考	—	—	—	—	—	—	—	—	—	—	—	—	—	—

(注) 濁度は、簡易水質計を用いてホルマジン標準液により校正した単位(NTU)を示す。

資料表Ⅱ.2-5 地下水調査結果（民間井戸No.1）

項目・単位	民間井戸 No.1												地下水 環境基準	工事前調査 における 出現範囲	
	4月	5月	6月	7月	8月	9月	10月	11月	12月	1月	2月	3月			
一般項目	—	H28.4.20	H28.5.13	H28.6.15	H28.7.15	H28.8.8	H28.9.12	H28.10.14	H28.11.17	H28.12.8	H29.1.13	H29.2.3	H29.3.8	—	—
採水年月日	—	9:33	9:18	9:26	9:28	9:15	9:20	9:09	15:23	8:58	9:00	8:55	9:06	—	—
採水時刻	開始時	晴れ	晴れ	曇り	曇り	晴れ	曇り	曇り	曇り	晴れ	晴れ	晴れ	晴れ	—	—
当日天候	—	晴れ	晴れ	曇り	曇り	晴れ	曇り	曇り	曇り	晴れ	晴れ	晴れ	晴れ	—	—
気温	℃	20.9	19.6	25.7	24.2	28.5	23.0	15.8	11.8	7.5	3.8	7.1	5.9	—	—
基準点（井戸天端）	—m	0.62	0.60	0.63	0.60	0.64	0.61	0.59	0.61	0.64	0.62	0.71	0.84	0.49~0.54	—
GL（基準点-0.24m）	—m	0.38	0.36	0.39	0.36	0.40	0.37	0.35	0.37	0.40	0.38	0.47	0.60	0.25~0.30	—
水温	℃	13.1	13.7	15.8	16.9	19.3	19.1	18.2	16.2	15.4	13.1	11.6	11.3	11.0~17.5	—
水素イオン濃度（pH）	—	6.51	6.54	6.42	6.49	6.42	6.57	6.75	6.64	6.61	6.54	6.68	6.87	6.23~7.09	—
電気伝導度（EC）	mS/m	8.70	8.42	7.99	8.95	7.94	8.79	8.89	8.23	8.51	8.82	8.89	8.83	8.14~12.76	—
濁度（TB）	NTU	0.0	0.0	0.0	0.0	0.0	0.0	0.0	0.0	0.0	0.0	0.0	0.0	0.0~0.2	—
カドミウム	mg/l	—	—	—	—	—	—	—	—	—	<0.0003	—	—	<0.003	<0.003
シアン	mg/l	—	—	—	—	—	—	—	—	—	不検出<(0.1)	—	—	検出許サイト	<0.1
鉛	mg/l	—	—	—	—	—	—	—	—	—	<0.005	—	—	<0.01	<0.005
六価クロム	mg/l	—	—	—	—	—	—	—	—	—	<0.01	—	—	<0.05	<0.01
ヒ素	mg/l	—	—	—	—	—	—	—	—	—	<0.005	—	—	<0.01	<0.001
水銀	mg/l	—	—	—	—	—	—	—	—	—	<0.0005	—	—	<0.0005	<0.0005
アルキル水銀	mg/l	—	—	—	—	—	—	—	—	—	不検出<(0.0005)	—	—	検出許サイト	<0.0005
PCB	mg/l	—	—	—	—	—	—	—	—	—	不検出<(0.0005)	—	—	検出許サイト	<0.002
ジクロロメタン	mg/l	—	—	—	—	—	—	—	—	—	<0.002	—	—	<0.02	<0.002
四塩化炭素	mg/l	—	—	—	—	—	—	—	—	—	<0.0002	—	—	<0.0002	<0.0002
塩化ビニルモノマー	mg/l	—	—	—	—	—	—	—	—	—	<0.0002	—	—	<0.0002	<0.0004
1,2-ジクロロエタン	mg/l	—	—	—	—	—	—	—	—	—	<0.0004	—	—	<0.004	<0.002
1,1-ジクロロエチレン	mg/l	—	—	—	—	—	—	—	—	—	<0.002	—	—	<0.1	<0.004
1,2-ジクロロエチレン	mg/l	—	—	—	—	—	—	—	—	—	<0.004	—	—	<0.04	<0.004
1,1,1-トリクロロエタン	mg/l	—	—	—	—	—	—	—	—	—	<0.0005	—	—	<1	<0.0005
1,1,2-トリクロロエタン	mg/l	—	—	—	—	—	—	—	—	—	<0.0006	—	—	<0.006	<0.0006
トリクロロエチレン	mg/l	—	—	—	—	—	—	—	—	—	<0.002	—	—	<0.01	<0.002
アトラクロロエチレン	mg/l	—	—	—	—	—	—	—	—	—	<0.0005	—	—	<0.01	<0.0005
1,3-ジクロロプロペン	mg/l	—	—	—	—	—	—	—	—	—	<0.0002	—	—	<0.002	<0.0002
チウラム	mg/l	—	—	—	—	—	—	—	—	—	<0.0006	—	—	<0.006	<0.0006
シマジン	mg/l	—	—	—	—	—	—	—	—	—	<0.0003	—	—	<0.003	<0.0003
チオベンカルブ	mg/l	—	—	—	—	—	—	—	—	—	<0.002	—	—	<0.02	<0.002
ベンゼン	mg/l	—	—	—	—	—	—	—	—	—	<0.001	—	—	<0.01	<0.001
セレン	mg/l	—	—	—	—	—	—	—	—	—	<0.002	—	—	<0.01	<0.001
硝酸性窒素及び亜硝酸性窒素	mg/l	—	—	—	—	—	—	—	—	—	0.91	—	—	<10	0.3
ふっ素	mg/l	—	—	—	—	—	—	—	—	—	<0.05	—	—	<0.8	<0.08
ほう素	mg/l	—	—	—	—	—	—	—	—	—	<0.05	—	—	<1	<0.1
1,4-ジオキサン	mg/l	—	—	—	—	—	—	—	—	—	<0.005	—	—	<0.05	<0.005
備考	—	—	—	—	—	—	—	—	—	—	—	—	—	—	—

注）濁度は、簡易水質計を用いてホルマジン標準液により校正した単位(NTU)を示す。

資料表Ⅱ.2-6 地下水調査結果（民間井戸 No.4）

項目・単位	民間井戸 NO.4												地下水 環境基準	工事前調査 における 出現箇所
	4月	5月	6月	7月	8月	9月	10月	11月	12月	1月	2月	3月		
一般	H28.4.20	H28.5.13	H28.6.15	H28.7.15	H28.8.8	H28.9.12	H28.10.14	H28.11.17	H28.12.8	H29.1.13	H29.2.3	H29.3.8	—	—
採水年月日	—	—	—	—	—	—	—	—	—	—	—	—	—	—
採水時刻	9:50	9:34	9:50	9:43	9:30	9:37	9:26	9:56	9:12	9:25	9:11	9:21	—	—
当日天候	晴れ	晴れ	曇り	曇り	晴れ	曇り	曇り	晴れ	晴れ	晴れ	晴れ	晴れ	—	—
気温	17.7	23.9	25.6	22.7	32.2	24.8	17.8	12.1	7.3	4.0	8.2	6.0	—	—
°C	—	—	—	—	—	—	—	—	—	—	—	—	—	—
基準点（井戸先端）	2.78	2.47	2.70	2.70	3.07(着底)	2.68	2.96	3.04	3.02	3.00	3.07(着底)	3.07(着底)	1.56~2.14	—
GL(基準点-0.43m)	2.35	2.04	2.27	2.27	2.64(着底)	2.25	2.53	2.61	2.59	2.57	2.64(着底)	2.64(着底)	1.13~1.71	—
水温	14.1	15.2	16.1	17.9	19.0	19.2	18.2	16.4	15.5	13.7	13.1	12.1	6.4~23.9	—
水素イオン濃度(pH)	6.44	6.41	6.27	6.27	6.31	6.12	6.28	6.29	6.41	6.82	6.84	6.58	6.25~7.24	—
電気伝導度(EC)	10.39	10.69	11.79	12.90	12.94	13.27	13.94	12.99	11.89	10.25	10.00	9.48	8.05~10.16	—
濁度(TB)	0.0	0.0	0.0	0.0	0.0	0.0	0.0	0.0	0.0	0.0	0.0	0.0	0.0~1.5	—
カドミウム	—	—	—	—	—	—	—	—	—	<0.0003	—	—	<0.003	—
mg/l	—	—	—	—	—	—	—	—	—	不検出(<0.1)	—	—	検出許ナシ	<0.1
シアン	—	—	—	—	—	—	—	—	—	<0.005	—	—	<0.01	<0.005
鉛	—	—	—	—	—	—	—	—	—	<0.01	—	—	<0.05	<0.01
六価クロム	—	—	—	—	—	—	—	—	—	<0.005	—	—	<0.01	<0.001
ヒ素	—	—	—	—	—	—	—	—	—	<0.0005	—	—	<0.0005	<0.0005
水銀	—	—	—	—	—	—	—	—	—	<0.0005	—	—	<0.0005	<0.0005
アルキル水銀	—	—	—	—	—	—	—	—	—	不検出(<0.0005)	—	—	検出許ナシ	<0.0005
PCB	—	—	—	—	—	—	—	—	—	不検出(<0.0005)	—	—	検出許ナシ	<0.002
ジクロロメタン	—	—	—	—	—	—	—	—	—	<0.002	—	—	<0.02	<0.0002
mg/l	—	—	—	—	—	—	—	—	—	<0.0002	—	—	<0.002	<0.0002
四塩化炭素	—	—	—	—	—	—	—	—	—	<0.0002	—	—	<0.002	<0.0002
mg/l	—	—	—	—	—	—	—	—	—	<0.0002	—	—	<0.002	<0.0004
塩化ビニルモノマー	—	—	—	—	—	—	—	—	—	<0.0004	—	—	<0.004	<0.002
1,2-ジクロロエタン	—	—	—	—	—	—	—	—	—	<0.0004	—	—	<0.004	<0.002
mg/l	—	—	—	—	—	—	—	—	—	<0.002	—	—	<0.1	<0.004
1,1-ジクロロエチレン	—	—	—	—	—	—	—	—	—	<0.004	—	—	<0.04	<0.004
mg/l	—	—	—	—	—	—	—	—	—	<0.004	—	—	<0.04	<0.004
1,2-ジクロロエチレン	—	—	—	—	—	—	—	—	—	<0.0005	—	—	<1	<0.0005
mg/l	—	—	—	—	—	—	—	—	—	<0.0006	—	—	<0.006	<0.0006
トリクロロエチレン	—	—	—	—	—	—	—	—	—	<0.002	—	—	<0.01	<0.002
mg/l	—	—	—	—	—	—	—	—	—	<0.0005	—	—	<0.01	<0.0005
テトラクロロエチレン	—	—	—	—	—	—	—	—	—	<0.0002	—	—	<0.002	<0.0002
mg/l	—	—	—	—	—	—	—	—	—	<0.0006	—	—	<0.006	<0.0006
1,3-ジクロロプロペン	—	—	—	—	—	—	—	—	—	<0.0003	—	—	<0.003	<0.0003
mg/l	—	—	—	—	—	—	—	—	—	<0.002	—	—	<0.02	<0.002
チウラム	—	—	—	—	—	—	—	—	—	<0.001	—	—	<0.01	<0.001
mg/l	—	—	—	—	—	—	—	—	—	<0.002	—	—	<0.01	<0.001
シマジン	—	—	—	—	—	—	—	—	—	<0.001	—	—	<0.01	<0.001
mg/l	—	—	—	—	—	—	—	—	—	<0.002	—	—	<0.01	<0.001
チオベンカルブ	—	—	—	—	—	—	—	—	—	1.1	—	—	<10	0.1
mg/l	—	—	—	—	—	—	—	—	—	<0.05	—	—	<0.8	<0.08
ベンゼン	—	—	—	—	—	—	—	—	—	<0.05	—	—	<1	<0.1
mg/l	—	—	—	—	—	—	—	—	—	<0.005	—	—	<0.05	<0.005
セレン	—	—	—	—	—	—	—	—	—	<0.005	—	—	<0.05	<0.005
mg/l	—	—	—	—	—	—	—	—	—	<0.005	—	—	<0.05	<0.005
硝酸性窒素及び亜硝酸性窒素	—	—	—	—	—	—	—	—	—	<0.005	—	—	<0.05	<0.005
mg/l	—	—	—	—	—	—	—	—	—	<0.005	—	—	<0.05	<0.005
ふっ素	—	—	—	—	—	—	—	—	—	<0.005	—	—	<0.05	<0.005
mg/l	—	—	—	—	—	—	—	—	—	<0.005	—	—	<0.05	<0.005
ほう素	—	—	—	—	—	—	—	—	—	<0.005	—	—	<0.05	<0.005
mg/l	—	—	—	—	—	—	—	—	—	<0.005	—	—	<0.05	<0.005
1,4-ジオキサン	—	—	—	—	—	—	—	—	—	<0.005	—	—	<0.05	<0.005
備考	水位旧井戸 水質新井戸	水位旧井戸 水質新井戸	水位旧井戸 水質新井戸	水位旧井戸 水質新井戸	水位旧井戸 水質新井戸	水位旧井戸 水質新井戸	水位旧井戸 水質新井戸	水位旧井戸 水質新井戸	水位旧井戸 水質新井戸	水位旧井戸 水質新井戸	水位旧井戸 水質新井戸	水位旧井戸 水質新井戸	水位旧井戸 水質新井戸	水位旧井戸 水質新井戸

(注) 濁度は、簡易水質計を用いてホルマジン標準液により校正した単位(NTU)を示す。

資料表Ⅱ.2-7 地下水調査結果（民間井戸 No.17）

項目・単位	民間井戸 NO.17												地下水 環境基準	工事前調査 における 出現範囲	
	4月	5月	6月	7月	8月	9月	10月	11月	12月	1月	2月	3月			
一般項目	採水年月日	H28.4.20	H28.5.13	H28.6.15	H28.7.15	H28.8.8	H28.9.12	H28.10.14	H28.11.17	H28.12.8	H29.1.13	H29.2.3	H29.3.8	—	—
	採水時刻	9:43	9:27	9:39	9:37	9:23	9:28	9:16	9:48	9:06	9:15	9:04	9:15	—	—
	当日天候	晴れ	晴れ	曇り	曇り	晴れ	曇り	曇り	晴れ	晴れ	晴れ	晴れ	晴れ	—	—
	気温	17.5	19.4	24.8	23.1	29.0	23.0	16.1	11.4	7.3	3.2	7.0	4.0	—	—
	基準点（井戸天端）	4.70	4.54	4.57	4.52	4.62	4.66	4.64	4.75	4.76	4.77	4.80	4.84	—	4.14~4.80
	GL（基準点-0.33m）	4.37	4.21	4.24	4.19	4.29	4.33	4.31	4.42	4.43	4.44	4.47	4.51	—	3.81~4.47
	水温	11.7	12.7	14.5	16.5	18.2	19.5	20.1	18.7	18.0	15.6	14.1	12.4	—	10.9~20.2
	水素イオン濃度（pH）	6.58	6.54	6.43	6.39	6.32	6.29	6.43	6.78	6.59	6.55	6.59	6.59	—	6.10~6.91
	電気伝導度（EC）	8.84	9.88	10.10	11.92	12.10	13.96	12.88	10.60	10.45	9.60	9.34	9.03	—	8.41~14.45
	濁度（TB）	0.0	0.0	0.0	0.0	0.0	0.0	0.0	0.0	0.0	0.0	0.0	0.0	—	0.0~0.0
	カドミウム	—	—	—	—	—	—	—	—	—	<0.0003	—	—	<0.003	<0.003
	シアン	—	—	—	—	—	—	—	—	—	不検出(<0.1)	—	—	検出ナシ	<0.1
	鉛	—	—	—	—	—	—	—	—	—	<0.005	—	—	<0.01	<0.005
	六価クロム	—	—	—	—	—	—	—	—	—	<0.01	—	—	<0.05	<0.01
	ヒ素	—	—	—	—	—	—	—	—	—	<0.005	—	—	<0.01	<0.001
	水銀	—	—	—	—	—	—	—	—	—	<0.0005	—	—	<0.0005	<0.0005
	アルキル水銀	—	—	—	—	—	—	—	—	—	不検出(<0.0005)	—	—	検出ナシ	<0.0005
	PCB	—	—	—	—	—	—	—	—	—	不検出(<0.0005)	—	—	検出ナシ	<0.002
	ジクロロメタン	—	—	—	—	—	—	—	—	—	<0.002	—	—	<0.02	<0.0002
	四塩化炭素	—	—	—	—	—	—	—	—	—	<0.0002	—	—	<0.002	<0.0002
	塩化ビニルモノマー	—	—	—	—	—	—	—	—	—	<0.0002	—	—	<0.002	<0.0004
	1,2-ジクロロエタン	—	—	—	—	—	—	—	—	—	<0.0004	—	—	<0.004	<0.002
	1,1-ジクロロエチレン	—	—	—	—	—	—	—	—	—	<0.002	—	—	<0.1	<0.004
	1,2-ジクロロエチレン	—	—	—	—	—	—	—	—	—	<0.004	—	—	<0.04	<0.004
	1,1,1-トリクロロエタン	—	—	—	—	—	—	—	—	—	<0.0005	—	—	<1	<0.0005
	1,1,2-トリクロロエタン	—	—	—	—	—	—	—	—	—	<0.0006	—	—	<0.006	<0.0006
	トリクロロエチレン	—	—	—	—	—	—	—	—	—	<0.002	—	—	<0.01	<0.002
	テトラクロロエチレン	—	—	—	—	—	—	—	—	—	<0.0005	—	—	<0.01	<0.0005
	1,3-ジクロロプロペン	—	—	—	—	—	—	—	—	—	<0.0002	—	—	<0.002	<0.0002
	チウラム	—	—	—	—	—	—	—	—	—	<0.0006	—	—	<0.006	<0.0006
	シマジン	—	—	—	—	—	—	—	—	—	<0.0003	—	—	<0.003	<0.0003
	チオベンカルブ	—	—	—	—	—	—	—	—	—	<0.002	—	—	<0.02	<0.002
	ベンゼン	—	—	—	—	—	—	—	—	—	<0.001	—	—	<0.01	<0.001
	セレン	—	—	—	—	—	—	—	—	—	<0.002	—	—	<0.01	<0.001
	硝酸性窒素及び亜硝酸性窒素	—	—	—	—	—	—	—	—	—	1.0	—	—	<10	1.0
	ふっ素	—	—	—	—	—	—	—	—	—	<0.05	—	—	<0.8	<0.08
	ほう素	—	—	—	—	—	—	—	—	—	<0.05	—	—	<1	<0.1
	1,4-ジオキサソ	—	—	—	—	—	—	—	—	—	<0.005	—	—	<0.05	<0.005
	備考	—	—	—	—	—	—	—	—	—	—	—	—	—	—

注）濁度は、簡易水質計を用いてホルマジン標準液により校正した単位（NTU）を示す。