

## 2. 対象事業に係る工事の進捗状況

## 2. 対象事業に係る工事の進捗状況

評価書で示した土地利用計画の概要を図 2-1 に示す。また、評価書に記載された工事工程計画は表 2-1 に示すとおりであり、平成 25 年度から工事に着手し、平成 27 年度に第 1 期工事が完了、平成 28 年度より一部供用を開始している。

埋め立ては平成 28 年から平成 42 年まで 15 年間行う予定であり、残りの 1 槽については、第 1 期の埋め立て状況をみながら、施工を行う予定である。

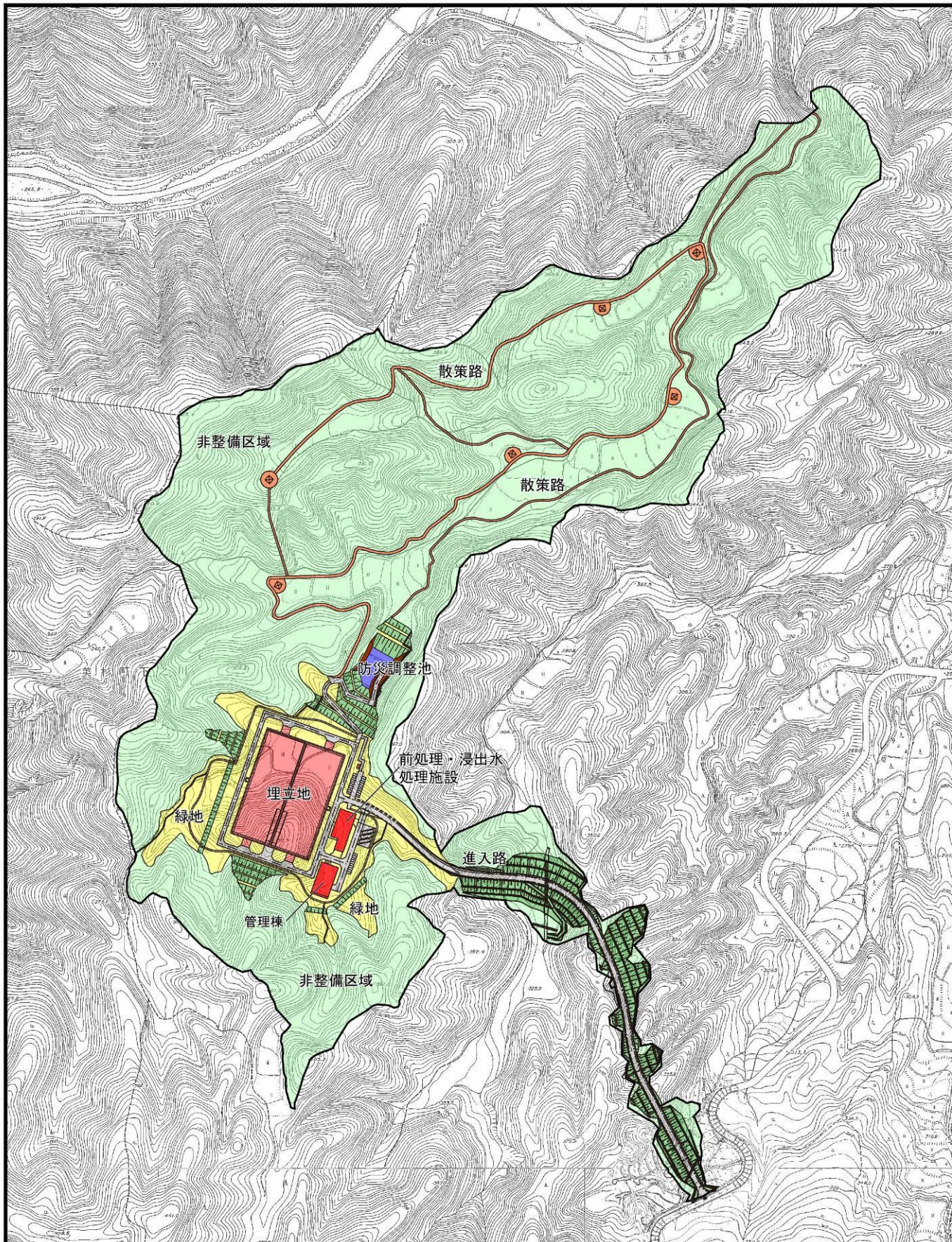
表2-1 工事工程

工 種	平成25 年度	平成26 年度	平成27 年度	平成28 年度	平成29 年度	平成30 年度	平成31 年度
進入路新設工事							
建設地内造成工事							
最終処分場建設工事							
管理棟建築工事							
公園緑地整備							
供用開始							

最終処分場第 2 期工事、  
管理棟建設工事、  
公園緑地整備は、  
工事開始時期 検討中

	予定
	一部予定
	実績





凡 例

—— : 対象事業実施区域

図 2-1 土地利用計画図

1:6,000



0 100 200 300m