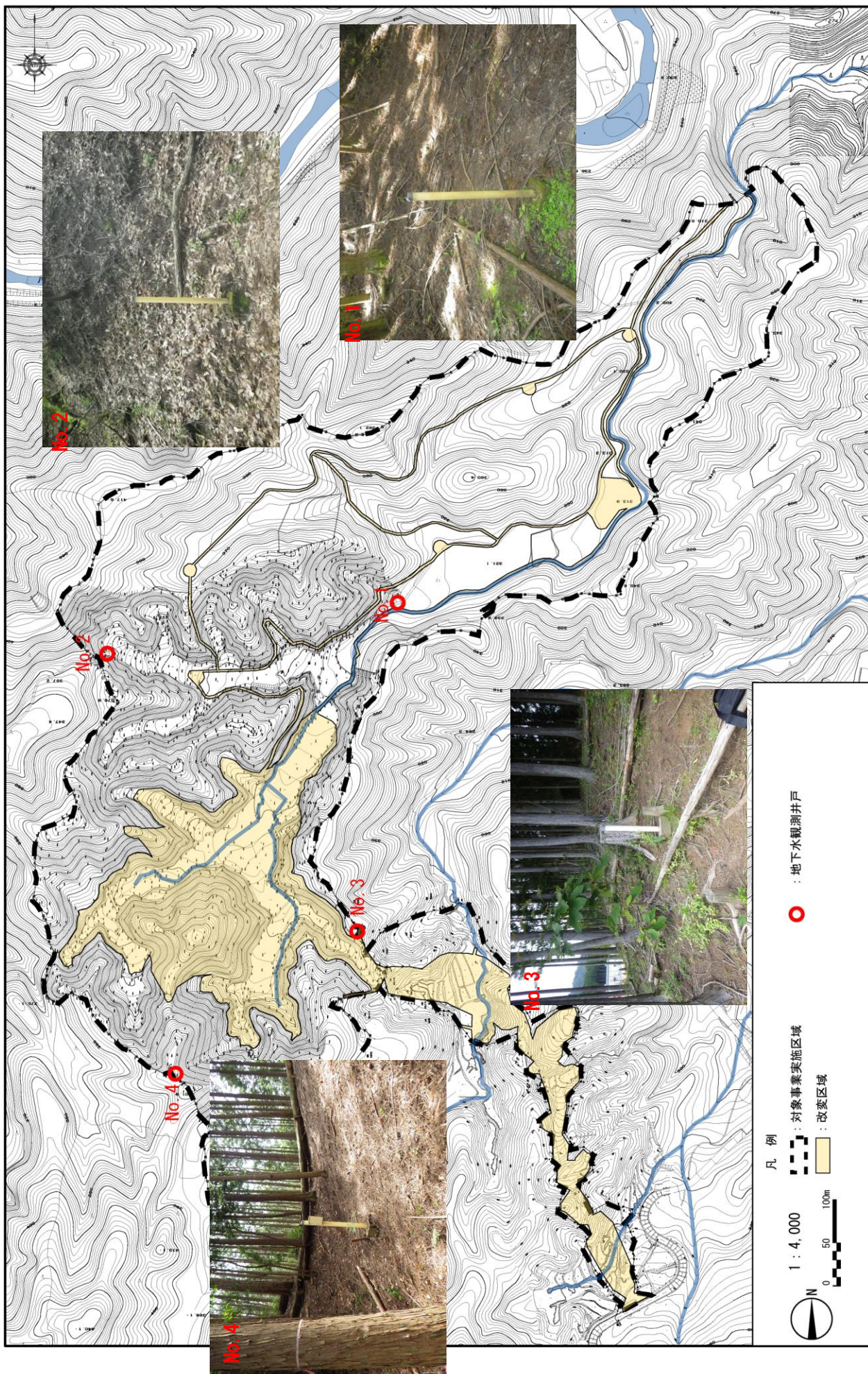


資料 2. 地下水の水位及び水質

資料 2.1 地下水調査地点詳細図

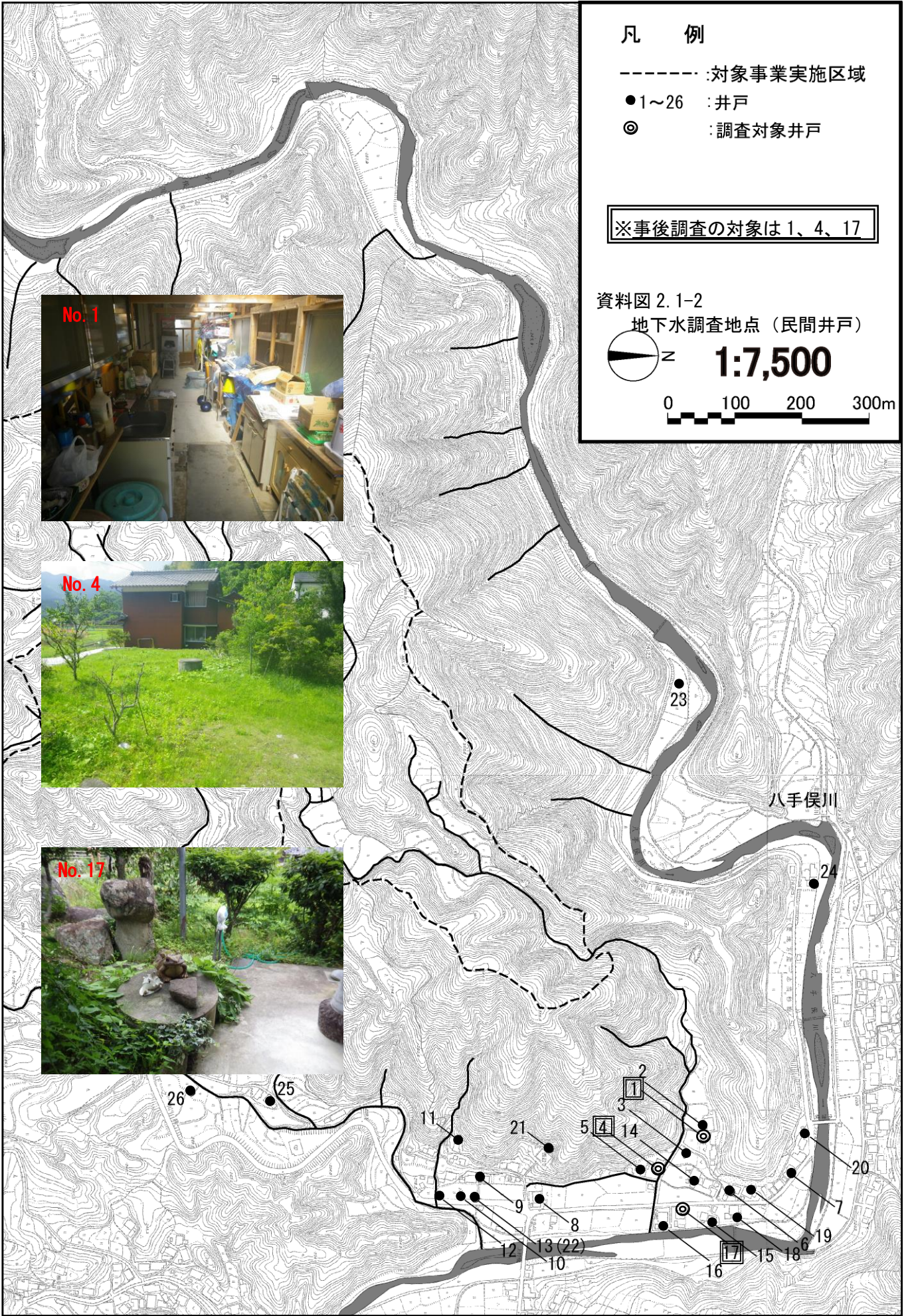
資料 2.2 地下水調査結果

資料 2.1 地下水調査地点詳細図



資料図 2.1-1 地下水調査地点（観測井戸）

資 2.1-1



資料 2.2 地下水調査結果

資料表 2.2-1 地下水調査結果 (観測井戸 No.1)

項目・単位	調査地点	観測井戸 No.1												地下水環境基準	工事前調査における出現範囲		
		4月	5月	6月	7月	8月	9月	10月	11月	12月	1月	2月	3月				
一般項目	採水日	—	25	24	20	21	24	21	21	11	14	7	22	9	5	—	—
	採水時刻	開始時	13:05	11:55	11:50	11:40	11:25	11:25	11:10	11:10	11:40	11:25	11:15	11:15	14:40	—	—
	当日天候	—	晴れ	曇り	晴れ	曇り	晴れ	晴れ	晴れ	晴れ	雨	晴	曇り	晴れ	曇り	—	—
	気温	℃	17.0	19.5	26.5	25.0	28.5	21.0	22.0	12.0	7.0	7.0	2.5	3.0	11.0	—	—
水位	基準点 (325.24m)	-m	2.21	2.28	2.35	2.23	2.13	1.67	1.90	1.50	1.81	1.81	2.06	2.11	2.11	—	1.59~2.32
	GL (基準点-1.35m)	-m	0.86	0.93	1.00	0.88	0.78	0.32	0.55	0.15	0.46	0.46	0.71	0.76	0.76	—	0.59~1.32
簡易水質	標高	m	323.03	322.96	322.89	323.01	323.11	323.57	323.34	323.74	323.43	323.18	323.13	323.13	323.13	—	322.92~323.65
	水温	℃	10.6	11.5	12.0	13.8	16.1	16.9	17.3	14.9	13.5	10.0	10.5	10.4	10.4	—	10.2~16.5
水質	水素イオン濃度 (pH)	—	6.45	6.45	6.50	6.90	6.19	6.19	6.27	6.47	6.01	6.42	6.55	6.48	6.48	—	5.42~7.00
	電気伝導度 (EC)	mS/m	8.64	7.88	9.13	10.16	10.19	8.75	8.55	6.60	6.93	6.04	6.27	7.28	7.28	—	5.69~8.49
健康項目	濁度 (TB)	NTU	0.0	0.0	0.0	0.0	0.0	0.0	0.0	0.0	0.0	0.0	0.0	0.0	0.0	—	0.0~3.2
	カドミウム	mg/l	—	—	—	—	—	—	—	—	—	—	<0.003	—	—	<0.003	<0.003
	シアン	mg/l	—	—	—	—	—	—	—	—	—	—	検出ナシ	—	—	検出ナシ	<0.1
	鉛	mg/l	—	—	—	—	—	—	—	—	—	<0.005	—	—	—	<0.01	<0.005
	六価クロム	mg/l	—	—	—	—	—	—	—	—	—	<0.01	—	—	—	<0.05	<0.01
	ヒ素	mg/l	—	—	—	—	—	—	—	—	—	<0.005	—	—	—	<0.01	<0.001
	水銀	mg/l	—	—	—	—	—	—	—	—	—	<0.0005	—	—	—	<0.0005	<0.0005
	アルキル水銀	mg/l	—	—	—	—	—	—	—	—	—	—	—	—	—	検出ナシ	<0.0005
	PCB	mg/l	—	—	—	—	—	—	—	—	—	—	—	—	—	検出ナシ	<0.0005
	ジクロロメタン	mg/l	—	—	—	—	—	—	—	—	—	—	—	—	—	検出ナシ	<0.002
	四塩化炭素	mg/l	—	—	—	—	—	—	—	—	—	—	—	—	—	検出ナシ	<0.002
	塩化ビニルモノマー	mg/l	—	—	—	—	—	—	—	—	—	—	—	—	—	検出ナシ	<0.002
	1,2-ジクロロエタン	mg/l	—	—	—	—	—	—	—	—	—	—	—	—	—	検出ナシ	<0.002
	1,1-ジクロロエチレン	mg/l	—	—	—	—	—	—	—	—	—	—	—	—	—	検出ナシ	<0.002
	1,2-ジクロロエチレン	mg/l	—	—	—	—	—	—	—	—	—	—	—	—	—	検出ナシ	<0.002
	1,1,1-トリクロロエタン	mg/l	—	—	—	—	—	—	—	—	—	—	—	—	—	検出ナシ	<0.002
	1,1,2-トリクロロエタン	mg/l	—	—	—	—	—	—	—	—	—	—	—	—	—	検出ナシ	<0.002
	トリクロロエチレン	mg/l	—	—	—	—	—	—	—	—	—	—	—	—	—	検出ナシ	<0.002
	テトラクロロエチレン	mg/l	—	—	—	—	—	—	—	—	—	—	—	—	—	検出ナシ	<0.002
	1,3-ジクロロプロパン	mg/l	—	—	—	—	—	—	—	—	—	—	—	—	—	検出ナシ	<0.002
チウラム	mg/l	—	—	—	—	—	—	—	—	—	—	—	—	—	検出ナシ	<0.006	
シマジン	mg/l	—	—	—	—	—	—	—	—	—	—	—	—	—	検出ナシ	<0.003	
チオベンカルブ	mg/l	—	—	—	—	—	—	—	—	—	—	—	—	—	検出ナシ	<0.002	
ベンゼン	mg/l	—	—	—	—	—	—	—	—	—	—	—	—	—	検出ナシ	<0.01	
セレン	mg/l	—	—	—	—	—	—	—	—	—	—	—	—	—	検出ナシ	<0.01	
硝酸性窒素及び亜硝酸性窒素	mg/l	—	—	—	—	—	—	—	—	—	—	—	—	—	検出ナシ	<10	
ふっ素	mg/l	—	—	—	—	—	—	—	—	—	—	—	—	—	検出ナシ	0.1~0.7	
ほう素	mg/l	—	—	—	—	—	—	—	—	—	—	—	—	—	検出ナシ	<0.8	
1,4-ジオキサン	mg/l	—	—	—	—	—	—	—	—	—	—	—	—	—	検出ナシ	<1	
備考	—	—	—	—	—	—	—	—	—	—	—	—	—	—	—	—	<0.005

注) 濁度は、簡易水質計を用いてホルマジン標準液により校正した単位(NTU)を示す。

資料表 2.2-2 地下水調査結果 (観測井戸 No.2)

項目・単位	調査地点	観測井戸 No.2												地下水環境基準	工事前調査における出現箇所
		4月	5月	6月	7月	8月	9月	10月	11月	12月	1月	2月	3月		
一般項目	採水日	25	24	20	21	24	21	11	14	7	22	9	5	—	—
	採水時刻	11:15	11:20	11:20	11:00	11:05	11:05	10:45	11:30	11:00	10:40	10:45	15:30	—	—
	当日天候	晴れ	曇り	晴れ	曇り	晴れ	晴れ	晴れ	雨	晴	曇り	晴れ	曇り	—	—
	気温	16.5	19.2	23.0	24.5	27.0	20.5	23.5	12.0	6.0	2.0	3.0	11.0	—	—
水位	基理点 (362.21m)	4.16	4.40	4.75	4.78	3.93	3.28	3.91	3.68	4.08	4.41	4.47	4.61	—	—
	GL (基理点-1.04m)	3.12	3.36	3.71	3.74	2.89	2.24	2.87	2.64	3.04	3.37	3.43	3.57	—	—
	標高	358.05	357.81	357.46	357.43	358.28	358.93	358.30	358.53	358.13	357.80	357.74	357.60	—	—
簡易水質	水温	13.1	13.4	14.4	14.8	16.6	17.6	17.0	14.5	14.4	12.4	12.6	13.0	—	—
	水素イオン濃度 (pH)	6.61	6.14	6.61	6.68	6.36	5.84	6.04	6.59	6.03	6.57	6.63	6.85	—	—
	電気伝導度 (EC)	9.28	9.04	10.73	10.20	10.22	7.73	10.58	7.75	7.34	7.86	9.19	10.67	—	—
	濁度 (TB)	0.0	3.4	3.2	15	7.1	0.0	0.0	1.1	0.8	1.1	2.5	3.1	—	—
健康項目	カドミウム	—	—	—	—	—	—	—	—	—	<0.003	—	—	<0.003	<0.003
	シアン	—	—	—	—	—	—	—	—	—	—	—	—	検出下限以下	<0.1
	鉛	—	—	—	—	—	—	—	—	—	<0.005	—	—	<0.01	<0.005
	六価クロム	—	—	—	—	—	—	—	—	—	<0.01	—	—	<0.05	<0.01
	ヒ素	—	—	—	—	—	—	—	—	—	<0.005	—	—	<0.01	<0.001
	水銀	—	—	—	—	—	—	—	—	—	<0.0005	—	—	<0.0005	<0.0005
	アルキル水銀	—	—	—	—	—	—	—	—	—	<0.0005	—	—	<0.0005	<0.0005
	PCB	—	—	—	—	—	—	—	—	—	—	—	—	検出下限以下	<0.0005
	ジクロロメタン	—	—	—	—	—	—	—	—	—	—	—	—	検出下限以下	<0.0005
	四塩化炭素	—	—	—	—	—	—	—	—	—	—	—	—	検出下限以下	<0.0005
	塩化ビニルモノマー	—	—	—	—	—	—	—	—	—	<0.002	—	—	<0.02	<0.0002
	1,2-ジクロロエタン	—	—	—	—	—	—	—	—	—	<0.0002	—	—	<0.0002	<0.0002
	1,1-ジクロロエチレン	—	—	—	—	—	—	—	—	—	<0.0004	—	—	<0.004	<0.002
	1,2-ジクロロエチレン	—	—	—	—	—	—	—	—	—	<0.002	—	—	<0.1	<0.004
	1,1,1-トリクロロエタン	—	—	—	—	—	—	—	—	<0.004	—	—	—	<0.04	<0.004
	1,1,2-トリクロロエタン	—	—	—	—	—	—	—	—	<0.0005	—	—	—	<1	<0.0005
	トリクロロエチレン	—	—	—	—	—	—	—	—	<0.0006	—	—	—	<0.006	<0.0006
テトラクロロエチレン	—	—	—	—	—	—	—	—	<0.001	—	—	—	<0.01	<0.002	
1,3-ジクロロプロペン	—	—	—	—	—	—	—	—	<0.0005	—	—	—	<0.01	<0.0005	
チウラム	—	—	—	—	—	—	—	—	<0.0002	—	—	—	<0.002	<0.0002	
シマジン	—	—	—	—	—	—	—	—	<0.0003	—	—	—	<0.003	<0.0003	
チオベンカルブ	—	—	—	—	—	—	—	—	<0.002	—	—	—	<0.02	<0.002	
ベンゼン	—	—	—	—	—	—	—	—	<0.001	—	—	—	<0.01	<0.001	
セレン	—	—	—	—	—	—	—	—	<0.002	—	—	—	<0.01	<0.001	
硝酸性窒素及び亜硝酸性窒素	—	—	—	—	—	—	—	—	0.4	—	—	—	<10	0.4~3.1	
ふっ素	—	—	—	—	—	—	—	—	<0.1	—	—	—	<0.8	<0.08	
ほう素	—	—	—	—	—	—	—	—	<0.02	—	—	—	<1	<0.1	
1,4-ジオキサン	—	—	—	—	—	—	—	—	<0.005	—	—	—	<0.05	<0.005	
備考	—	—	—	—	—	—	—	—	—	—	—	—	—	—	—

注) 濁度は、簡易水質計を用いてホルマジン標準液により校正した単位 (NTU) を示す。

資料表 2.2-3 地下水調査結果 (観測井戸 No.3)

項目・単位	調査地点	観測井戸 No.3												地下水 検量基準	工事前調査 における 出現範囲	
		4月	5月	6月	7月	8月	9月	10月	11月	12月	1月	2月	3月			
一般項目	採水日	—	25	24	20	21	24	21	21	11	14	7	22	9	5	—
	採水時刻	10:10	9:50	10:45	10:15	10:05	10:15	10:05	10:05	9:50	10:10	10:10	9:55	10:10	16:40	—
	当日天候	—	晴れ	曇り	曇り	晴れ	曇り	晴れ	晴れ	曇り	雨	晴	曇り	曇り	曇り	—
	気温	℃	16.0	22.5	24.5	29.0	30.2	22.0	26.0	11.0	7.2	3.0	4.0	13.0	—	—
水位	基準点 (361.74m)	-m	19.22	19.28	19.41	19.58	19.28	18.85	18.18	14.36	15.56	17.07	17.57	18.11	13.95~19.30	
	GL (基準点-0.65m)	-m	18.57	18.63	18.76	18.93	18.63	18.20	17.53	13.71	14.91	16.42	16.92	17.46	13.30~18.65	
	標高	m	342.52	342.46	342.33	342.16	342.46	342.89	343.56	347.38	346.18	344.67	344.17	343.63	342.44~347.79	
簡易水質	水温	℃	15.2	15.5	16.0	16.4	17.6	15.5	16.8	14.7	15.2	13.7	14.2	14.6	13.9~15.4	
	水素イオン濃度 (pH)	—	6.11	6.02	6.13	6.48	6.60	6.07	6.11	6.23	5.98	6.29	6.58	6.21	5.82~6.97	
	電気伝導度 (EC)	mS/m	16.98	13.69	14.00	14.42	16.42	14.39	13.90	15.36	15.05	12.49	11.66	11.78	8.16~10.13	
健康項目	濁度 (TB)	NTU	0.0	0.0	0.0	0.0	34.0	0.0	3.1	34.0	4.9	0.0	1.1	0.0	5.4~20以上	
	カドミウム	mg/l	—	—	—	—	—	—	—	—	—	<0.003	—	—	<0.003	
	シアン	mg/l	—	—	—	—	—	—	—	—	—	—	—	—	検出許容値	
	鉛	mg/l	—	—	—	—	—	—	—	—	—	<0.005	—	—	<0.005	
	六価クロム	mg/l	—	—	—	—	—	—	—	—	—	<0.01	—	—	<0.01	
	ヒ素	mg/l	—	—	—	—	—	—	—	—	—	<0.005	—	—	<0.001	
	水銀	mg/l	—	—	—	—	—	—	—	—	—	<0.0005	—	—	<0.0005	
	アルキル水銀	mg/l	—	—	—	—	—	—	—	—	—	—	—	—	<0.0005	
	PCB	mg/l	—	—	—	—	—	—	—	—	—	—	—	—	検出許容値	
	ジクロロメタン	mg/l	—	—	—	—	—	—	—	—	—	—	—	—	検出許容値	
	四塩化炭素	mg/l	—	—	—	—	—	—	—	—	—	<0.002	—	—	<0.002	
	塩化ビニルモノマー	mg/l	—	—	—	—	—	—	—	—	—	<0.0002	—	—	<0.0002	
	1,2-ジクロロエタン	mg/l	—	—	—	—	—	—	—	—	—	<0.0002	—	—	<0.0004	
	1,1-ジクロロエチレン	mg/l	—	—	—	—	—	—	—	—	—	<0.0004	—	—	<0.002	
	1,2-ジクロロエチレン	mg/l	—	—	—	—	—	—	—	—	—	<0.002	—	—	<0.004	
	1,1,1-トリクロロエタン	mg/l	—	—	—	—	—	—	—	—	—	<0.004	—	—	<0.004	
	1,1,2-トリクロロエタン	mg/l	—	—	—	—	—	—	—	—	—	<0.0005	—	—	<0.0005	
	トリクロロエチレン	mg/l	—	—	—	—	—	—	—	—	—	<0.0006	—	—	<0.0006	
	テトラクロロエチレン	mg/l	—	—	—	—	—	—	—	—	—	<0.001	—	—	<0.002	
	1,3-ジクロロプロペン	mg/l	—	—	—	—	—	—	—	—	—	<0.0005	—	—	<0.0005	
チウラム	mg/l	—	—	—	—	—	—	—	—	—	<0.002	—	—	<0.002		
シマジン	mg/l	—	—	—	—	—	—	—	—	—	<0.0006	—	—	<0.0006		
チオベンカルブ	mg/l	—	—	—	—	—	—	—	—	—	<0.0003	—	—	<0.0003		
ベンゼン	mg/l	—	—	—	—	—	—	—	—	—	<0.002	—	—	<0.002		
セレン	mg/l	—	—	—	—	—	—	—	—	—	<0.001	—	—	<0.001		
硝酸性窒素及び亜硝酸性窒素	mg/l	—	—	—	—	—	—	—	—	—	<0.002	—	—	<0.001		
ふっ素	mg/l	—	—	—	—	—	—	—	—	—	1.00	—	—	1.2~3.6		
ほう素	mg/l	—	—	—	—	—	—	—	—	—	<0.1	—	—	<0.8		
1,4-ジオキサン	mg/l	—	—	—	—	—	—	—	—	—	<0.02	—	—	<0.1		
備考	—	—	—	—	—	—	—	—	—	—	<0.005	—	—	<0.05	<0.005	

注) 濁度は、簡易水質計を用いてホルマジン標準液により校正した単位 (NTU) を示す。

資料表 2.2-4 地下水調査結果 (観測井戸 No.4)

項目・単位	調査地点	観測井戸 No.4												地下水 環境基準	工事前調査 における 出現頻度		
		4月	5月	6月	7月	8月	9月	10月	11月	12月	1月	2月	3月				
一般項目	採水日	—	25	24	20	21	24	21	11	14	7	22	9	5	—	—	
	採水時刻	10:30	10:20	10:20	9:50	9:30	9:30	9:45	9:25	9:20	9:40	9:20	9:45	16:10	—	—	
	当日天候	—	晴れ	曇り	晴れ	曇り	晴れ	晴れ	晴れ	雨	晴	曇り	曇り	曇り	—	—	
	気温	℃	16.0	19.3	24.0	25.0	29.0	29.0	22.0	11.0	5.0	3.0	2.0	13.0	—	—	
水位	基準点 (398.44m)	-m	19.73	19.83	19.87	19.82	19.00	18.79	18.45	16.35	17.50	18.60	18.88	19.20	—	15.04~20.02	
	GL (基準点-0.86m)	-m	18.87	18.97	19.01	18.96	18.14	17.93	17.59	15.49	16.64	17.74	18.02	18.34	—	14.12~19.10	
	標高	m	378.71	378.61	378.57	378.62	379.44	379.65	379.99	382.09	380.94	379.84	379.56	379.24	—	378.42~383.40	
簡易水質	水温	℃	14.2	14.5	15.5	15.4	15.1	14.7	15.0	13.8	12.5	13.1	12.8	13.9	—	11.3~15.0	
	水素イオン濃度 (pH)	—	6.98	6.75	6.85	7.35	7.00	6.98	7.26	6.28	6.15	7.92	7.24	6.97	—	6.53~7.08	
	電気伝導度 (EC)	mS/m	14.35	13.65	13.78	13.58	14.49	12.49	12.45	18.20	10.52	10.44	11.72	13.96	—	8.87~14.84	
	濁度 (TB)	NTU	0.0	0.0	0.0	0.0	0.8	0.0	0.0	1.8	2.1	0.0	0.0	0.0	—	0.0~5.6	
健康項目	カドミウム	mg/l	—	—	—	—	—	—	—	—	—	<0.003	—	—	<0.003	<0.003	
	シアン	mg/l	—	—	—	—	—	—	—	—	—	—	—	—	検出ナシ	<0.1	
	鉛	mg/l	—	—	—	—	—	—	—	—	—	<0.005	—	—	<0.01	<0.005	
	六価クロム	mg/l	—	—	—	—	—	—	—	—	—	<0.01	—	—	<0.05	<0.01	
	ヒ素	mg/l	—	—	—	—	—	—	—	—	—	<0.005	—	—	<0.01	<0.001	
	水銀	mg/l	—	—	—	—	—	—	—	—	—	<0.0005	—	—	<0.0005	<0.0005	
	アルキル水銀	mg/l	—	—	—	—	—	—	—	—	—	—	—	—	検出ナシ	<0.0005	
	PCB	mg/l	—	—	—	—	—	—	—	—	—	—	—	—	検出ナシ	<0.002	
	ジクロロメタン	mg/l	—	—	—	—	—	—	—	—	—	—	<0.002	—	—	<0.002	<0.002
	四塩化炭素	mg/l	—	—	—	—	—	—	—	—	—	—	<0.002	—	—	<0.002	<0.002
	塩化ビニルモノマー	mg/l	—	—	—	—	—	—	—	—	—	—	<0.002	—	—	<0.002	<0.004
	1,2-ジクロロエタン	mg/l	—	—	—	—	—	—	—	—	—	—	<0.004	—	—	<0.1	<0.004
	1,1-ジクロロエチレン	mg/l	—	—	—	—	—	—	—	—	—	—	<0.004	—	—	<0.04	<0.004
	1,2-ジクロロエチレン	mg/l	—	—	—	—	—	—	—	—	—	—	<0.0005	—	—	<1	<0.0005
	1,1,1-トリクロロエタン	mg/l	—	—	—	—	—	—	—	—	—	—	<0.0006	—	—	<0.006	<0.0006
	1,1,2-トリクロロエタン	mg/l	—	—	—	—	—	—	—	—	—	—	<0.001	—	—	<0.01	<0.002
	トリクロロエチレン	mg/l	—	—	—	—	—	—	—	—	—	—	<0.0005	—	—	<0.01	<0.0005
テトラクロロエチレン	mg/l	—	—	—	—	—	—	—	—	—	—	<0.0002	—	—	<0.01	<0.0002	
1,3-ジクロロプロペン	mg/l	—	—	—	—	—	—	—	—	—	—	<0.002	—	—	<0.002	<0.0002	
チウラム	mg/l	—	—	—	—	—	—	—	—	—	—	<0.006	—	—	<0.006	<0.0006	
シマジン	mg/l	—	—	—	—	—	—	—	—	—	—	<0.0003	—	—	<0.003	<0.0003	
チオベンカルブ	mg/l	—	—	—	—	—	—	—	—	—	—	<0.002	—	—	<0.02	<0.002	
ベンゼン	mg/l	—	—	—	—	—	—	—	—	—	—	<0.001	—	—	<0.01	<0.001	
セレン	mg/l	—	—	—	—	—	—	—	—	—	—	<0.002	—	—	<0.01	<0.001	
硝酸性窒素及び亜硝酸性窒素	mg/l	—	—	—	—	—	—	—	—	—	—	<0.1	—	—	<10	1.2~3.6	
ふっ素	mg/l	—	—	—	—	—	—	—	—	—	—	<0.1	—	—	<0.8	<0.08	
ほう素	mg/l	—	—	—	—	—	—	—	—	—	—	<0.02	—	—	<1	<0.1	
1,4-ジオキササン	mg/l	—	—	—	—	—	—	—	—	—	—	<0.005	—	—	<0.05	<0.005	
備考	—	—	—	—	—	—	—	—	—	—	—	—	—	—	—	—	

注) 濁度は、簡易水質計を用いてホルマジン標準液により校正した単位 (NTU) を示す。

資料表 2.2-5 地下水調査結果 (民間井戸 No.1)

項目・単位	調査地点	民間井戸 NO.1												地下水環境基準	工事前調査における出現範囲	
		4月	5月	6月	7月	8月	9月	10月	11月	12月	1月	2月	3月			
一般項目	採水日	—	25	24	20	25	24	21	11	14	7	22	9	5	—	—
	採水時刻	開始時	14:00	13:45	13:40	15:20	13:20	13:20	13:20	13:15	13:05	13:35	13:20	11:15	—	—
	当日天候	—	晴れ	曇り	晴れ	曇り	晴れ	晴れ	晴れ	晴れ	晴	雪	晴れ	雨	—	—
	気温	℃	17.0	24.5	27.0	28.8	34.0	26.0	26.0	13.0	10.5	1.0	5.0	12.5	—	—
水位	基準点 (井戸天端)	-m	0.57	0.80	1.10	0.85	0.52	0.51	0.51	0.49	0.50	0.52	0.52	0.52	—	0.49~0.54
	GL (基準点+0.24m)	-m	0.33	0.56	0.86	0.61	0.28	0.27	0.27	0.25	0.26	0.28	0.28	0.28	—	0.25~0.30
簡易水質	水温	℃	13.4	15.2	17.0	21.1	21.6	18.8	19.0	16.1	15.0	12.2	11.3	11.4	—	11.0~17.5
	水素イオン濃度 (pH)	—	6.59	6.70	6.88	8.43	7.26	6.52	6.45	6.36	6.78	7.05	7.16	7.15	—	6.23~7.09
	電気伝導度 (EC)	mS/m	10.83	10.39	10.50	8.15	12.38	11.84	11.97	8.94	10.05	7.58	7.70	8.82	—	8.14~12.76
健康項目	濁度 (TB)	NTU	0.0	0.0	0.0	0.0	0.0	0.0	0.0	0.0	0.0	0.0	0.0	0.0	—	0.0~0.2
	カドミウム	mg/l	—	—	—	—	—	—	—	—	—	<0.003	—	—	<0.003	<0.003
	シアン	mg/l	—	—	—	—	—	—	—	—	—	—	—	—	検出値ナシ	<0.1
	鉛	mg/l	—	—	—	—	—	—	—	—	—	<0.005	—	—	<0.01	<0.005
	六価クロム	mg/l	—	—	—	—	—	—	—	—	—	<0.01	—	—	<0.05	<0.01
	ヒ素	mg/l	—	—	—	—	—	—	—	—	—	<0.005	—	—	<0.01	<0.001
	水銀	mg/l	—	—	—	—	—	—	—	—	—	<0.0005	—	—	<0.0005	<0.0005
	アルキル水銀	mg/l	—	—	—	—	—	—	—	—	—	—	—	—	検出値ナシ	<0.0005
	PCB	mg/l	—	—	—	—	—	—	—	—	—	—	—	—	検出値ナシ	<0.002
	ジクロロメタン	mg/l	—	—	—	—	—	—	—	—	—	<0.002	—	—	<0.02	<0.0002
	四塩化炭素	mg/l	—	—	—	—	—	—	—	—	—	<0.002	—	—	<0.002	<0.0002
	塩化ビニルモノマー	mg/l	—	—	—	—	—	—	—	—	—	<0.002	—	—	<0.002	<0.0004
	1,2-ジクロロエタン	mg/l	—	—	—	—	—	—	—	—	—	<0.004	—	—	<0.004	<0.002
	1,1-ジクロロエチレン	mg/l	—	—	—	—	—	—	—	—	—	<0.002	—	—	<0.1	<0.004
	1,2-ジクロロエチレン	mg/l	—	—	—	—	—	—	—	—	—	<0.004	—	—	<0.04	<0.004
	1,1,1-トリクロロエタン	mg/l	—	—	—	—	—	—	—	—	—	<0.0005	—	—	<1	<0.0005
	1,1,2-トリクロロエタン	mg/l	—	—	—	—	—	—	—	—	—	<0.0006	—	—	<0.006	<0.0006
	トリクロロエチレン	mg/l	—	—	—	—	—	—	—	—	—	<0.001	—	—	<0.01	<0.002
	テトラクロロエチレン	mg/l	—	—	—	—	—	—	—	—	—	<0.0005	—	—	<0.01	<0.0005
	1,3-ジクロロプロペン	mg/l	—	—	—	—	—	—	—	—	—	<0.0002	—	—	<0.002	<0.0002
	チウラム	mg/l	—	—	—	—	—	—	—	—	—	<0.0006	—	—	<0.006	<0.0006
	シマジン	mg/l	—	—	—	—	—	—	—	—	—	<0.0003	—	—	<0.003	<0.0003
	チオベンカルブ	mg/l	—	—	—	—	—	—	—	—	—	<0.002	—	—	<0.02	<0.002
	ベンゼン	mg/l	—	—	—	—	—	—	—	—	—	<0.001	—	—	<0.01	<0.001
	セレン	mg/l	—	—	—	—	—	—	—	—	—	<0.002	—	—	<0.01	<0.001
	硝酸性窒素及び亜硝酸性窒素	mg/l	—	—	—	—	—	—	—	—	—	<0.1	—	—	<10	0.3
	ふっ素	mg/l	—	—	—	—	—	—	—	—	—	<0.1	—	—	<0.8	<0.08
	ほう素	mg/l	—	—	—	—	—	—	—	—	—	<0.02	—	—	<1	<0.1
	1,4-ジオキササン	mg/l	—	—	—	—	—	—	—	—	—	<0.005	—	—	<0.05	<0.005
	備考	—	—	—	—	—	—	—	—	—	—	—	—	—	—	—

注) 濁度は、簡易水質計を用いてホルマジン標準液により校正した単位(NTU)を示す。

資料表 2.2-6 地下水調査結果 (民間井戸 No. 4)

項目・単位	調査地点		民間井戸 NO. 4												地下水環境基準	工事前調査における出現範囲
	4月	5月	6月	7月	8月	9月	10月	11月	12月	1月	2月	3月				
一般項目	採水日	—	25	24	20	21	24	21	11	14	7	22	9	5	—	—
	採水時刻	開始時	14:15	14:00	13:55	14:40	13:35	13:35	13:35	13:30	13:15	13:50	13:30	11:25	—	—
	当日天候	—	晴れ	曇り	晴れ	曇り	晴れ	晴れ	晴れ	雨	晴	雪	晴れ	雨	—	—
	気温	℃	17.0	24.8	28.0	32.0	36.5	27.0	29.0	13.0	10.5	1.0	4.0	12.5	—	—
水位	基準点 (井戸天端)	-m	2.98	2.65	2.69	2.62	2.97	2.61	2.61	2.62	2.64	2.60	2.62	2.57	1.56~2.14	—
	GL (基準点-0.43m)	-m	2.55	2.22	2.26	2.19	2.54	2.18	2.18	2.19	2.21	2.17	2.19	2.14	1.13~1.71	—
簡易水質	水温	℃	12.4	13.5	15.9	19.8	23.7	22.4	21.8	16.7	14.2	9.7	8.7	8.7	6.4~23.9	—
	水素イオン濃度 (pH)	—	6.48	6.75	6.29	7.08	6.90	6.16	6.35	6.19	6.50	6.83	7.02	6.98	6.25~7.24	—
	電気伝導度 (EC)	mS/m	16.69	12.61	9.28	12.26	11.94	15.57	17.50	12.57	14.13	12.93	13.96	14.90	8.05~10.16	—
	濁度 (TB)	NTU	0.0	0.0	0.0	0.0	0.0	0.0	0.0	0.0	0.0	0.0	0.0	0.0	0.0~1.5	—
健康項目	カドミウム	mg/l	—	—	—	—	—	—	—	—	—	<0.003	—	—	<0.003	<0.003
	シアン	mg/l	—	—	—	—	—	—	—	—	—	検出許下限	—	—	<0.1	<0.1
	鉛	mg/l	—	—	—	—	—	—	—	—	—	<0.005	—	—	<0.01	<0.005
	六価クロム	mg/l	—	—	—	—	—	—	—	—	—	<0.01	—	—	<0.05	<0.01
	ヒ素	mg/l	—	—	—	—	—	—	—	—	—	<0.005	—	—	<0.01	<0.001
	水銀	mg/l	—	—	—	—	—	—	—	—	—	<0.0005	—	—	<0.0005	<0.0005
	アルキル水銀	mg/l	—	—	—	—	—	—	—	—	—	検出許下限	—	—	検出許下限	<0.0005
	P C B	mg/l	—	—	—	—	—	—	—	—	—	検出許下限	—	—	検出許下限	<0.002
	ジクロロメタン	mg/l	—	—	—	—	—	—	—	—	—	<0.002	—	—	<0.02	<0.0002
	四塩化炭素	mg/l	—	—	—	—	—	—	—	—	—	<0.0002	—	—	<0.002	<0.0002
	塩化ビニルモノマー	mg/l	—	—	—	—	—	—	—	—	—	<0.0002	—	—	<0.002	<0.0004
	1,2-ジクロロエタン	mg/l	—	—	—	—	—	—	—	—	—	<0.0004	—	—	<0.004	<0.002
	1,1-ジクロロエチレン	mg/l	—	—	—	—	—	—	—	—	—	<0.002	—	—	<0.1	<0.004
	1,2-ジクロロエチレン	mg/l	—	—	—	—	—	—	—	—	—	<0.004	—	—	<0.04	<0.004
	1,1,1-トリクロロエタン	mg/l	—	—	—	—	—	—	—	—	—	<0.0005	—	—	<1	<0.0005
	1,1,2-トリクロロエタン	mg/l	—	—	—	—	—	—	—	—	—	<0.0006	—	—	<0.006	<0.0006
トリクロロエチレン	mg/l	—	—	—	—	—	—	—	—	—	<0.001	—	—	<0.01	<0.002	
テトラクロロエチレン	mg/l	—	—	—	—	—	—	—	—	—	<0.0005	—	—	<0.01	<0.0005	
1,3-ジクロロプロペン	mg/l	—	—	—	—	—	—	—	—	—	<0.0002	—	—	<0.002	<0.0002	
チウラム	mg/l	—	—	—	—	—	—	—	—	—	<0.0006	—	—	<0.006	<0.0006	
シマジン	mg/l	—	—	—	—	—	—	—	—	—	<0.0003	—	—	<0.003	<0.0003	
チオベンカルブ	mg/l	—	—	—	—	—	—	—	—	—	<0.002	—	—	<0.02	<0.002	
ベンゼン	mg/l	—	—	—	—	—	—	—	—	—	<0.001	—	—	<0.01	<0.001	
セレン	mg/l	—	—	—	—	—	—	—	—	—	<0.002	—	—	<0.01	<0.001	
硝酸性窒素及び亜硝酸性窒素	mg/l	—	—	—	—	—	—	—	—	—	0.6	—	—	<10	0.1	
ふっ素	mg/l	—	—	—	—	—	—	—	—	—	<0.1	—	—	<0.8	<0.08	
ほう素	mg/l	—	—	—	—	—	—	—	—	—	<0.02	—	—	<1	<0.1	
1,4-ジオキサン	mg/l	—	—	—	—	—	—	—	—	—	<0.005	—	—	<0.05	<0.005	
備考	—	—	—	—	—	—	—	—	—	—	—	—	—	—	—	—

注) 濁度は、簡易水質計を用いてホルマジン標準液により校正した単位(NTU)を示す。

資料表 2.2-7 地下水調査結果 (民間井戸 No. 17)

項目・単位	調査地点	民間井戸 NO. 17												地下水 環境基準	工事前調査 における 出現範囲		
		4月	5月	6月	7月	8月	9月	10月	11月	12月	1月	2月	3月				
一般項目	採水日	—	25	24	20	21	24	21	11	14	7	22	9	5	—	—	
	採水時刻	開始時	14:25	14:10	14:05	14:50	13:45	13:45	13:45	13:35	13:25	13:35	13:40	11:35	—	—	
項目	当日天候	—	晴れ	曇り	晴れ	曇り	晴れ	晴れ	晴れ	雨	晴	雪	晴れ	雨	—	—	
	気温	℃	17.0	23.1	28.0	32.0	35.6	27.0	29.0	13.0	10.5	1.0	4.0	12.5	—	—	
水位	基準点 (井戸天端)	-m	4.71	4.67	4.72	4.61	4.61	4.28	4.63	4.64	4.80	4.78	4.82	4.75	—	4.14~4.80	
	GL (基準点-0.33m)	-m	4.38	4.34	4.39	4.28	4.28	4.13	4.30	4.31	4.47	4.45	4.49	4.42	—	3.81~4.47	
簡易水質	水温	℃	13.0	13.7	16.0	17.5	21.0	20.6	20.5	17.6	15.8	13.8	11.6	12.4	—	10.9~20.2	
	水素イオン濃度 (pH)	—	6.70	6.69	6.20	6.88	6.74	6.40	6.31	6.54	6.50	6.93	7.03	7.09	—	6.10~6.91	
水質	電気伝導度 (EC)	mS/m	10.00	11.17	11.70	14.19	14.98	14.43	13.06	10.97	10.98	8.84	8.97	11.31	—	8.41~14.45	
	濁度 (TB)	NTU	0.0	0.0	0.0	0.0	0.0	0.0	0.0	0.0	0.0	0.0	0.0	0.0	—	0.0~0.0	
健康項目	カドミウム	mg/l	—	—	—	—	—	—	—	—	—	<0.003	—	—	<0.003	<0.003	
	シアン	mg/l	—	—	—	—	—	—	—	—	—	—	—	—	—	検出許りこト	<0.1
	鉛	mg/l	—	—	—	—	—	—	—	—	—	<0.005	—	—	—	<0.005	<0.005
	六価クロム	mg/l	—	—	—	—	—	—	—	—	—	<0.01	—	—	—	<0.01	<0.01
	ヒ素	mg/l	—	—	—	—	—	—	—	—	—	<0.005	—	—	—	<0.01	<0.001
	水銀	mg/l	—	—	—	—	—	—	—	—	—	<0.0005	—	—	—	<0.0005	<0.0005
	アルキル水銀	mg/l	—	—	—	—	—	—	—	—	—	—	—	—	—	検出許りこト	<0.0005
	PCB	mg/l	—	—	—	—	—	—	—	—	—	—	—	—	—	検出許りこト	<0.0005
	ジクロロメタン	mg/l	—	—	—	—	—	—	—	—	—	<0.002	—	—	—	<0.02	<0.0002
	四塩化炭素	mg/l	—	—	—	—	—	—	—	—	—	<0.002	—	—	—	<0.002	<0.0002
	塩化ビニルモノマー	mg/l	—	—	—	—	—	—	—	—	—	<0.002	—	—	—	<0.002	<0.0004
	1,2-ジクロロエタン	mg/l	—	—	—	—	—	—	—	—	—	<0.004	—	—	—	<0.004	<0.002
	1,1-ジクロロエチレン	mg/l	—	—	—	—	—	—	—	—	—	<0.002	—	—	—	<0.1	<0.004
	1,2-ジクロロエチレン	mg/l	—	—	—	—	—	—	—	—	—	<0.004	—	—	—	<0.04	<0.004
	1,1,1-トリクロロエタン	mg/l	—	—	—	—	—	—	—	—	—	<0.0005	—	—	—	<1	<0.0005
	1,1,2-トリクロロエタン	mg/l	—	—	—	—	—	—	—	—	—	<0.0006	—	—	—	<0.006	<0.0006
	トリクロロエチレン	mg/l	—	—	—	—	—	—	—	—	—	<0.001	—	—	—	<0.01	<0.002
	テトラクロロエチレン	mg/l	—	—	—	—	—	—	—	—	—	<0.0005	—	—	—	<0.01	<0.0005
	1,3-ジクロロプロペン	mg/l	—	—	—	—	—	—	—	—	—	<0.002	—	—	—	<0.002	<0.0002
	チウラム	mg/l	—	—	—	—	—	—	—	—	—	<0.0006	—	—	—	<0.006	<0.0006
シマジン	mg/l	—	—	—	—	—	—	—	—	—	<0.0003	—	—	—	<0.003	<0.0003	
チオベンカルブ	mg/l	—	—	—	—	—	—	—	—	—	<0.002	—	—	—	<0.02	<0.002	
ベンゼン	mg/l	—	—	—	—	—	—	—	—	—	<0.001	—	—	—	<0.01	<0.001	
セレン	mg/l	—	—	—	—	—	—	—	—	—	<0.002	—	—	—	<0.01	<0.001	
硝酸性窒素及び亜硝酸性窒素	mg/l	—	—	—	—	—	—	—	—	—	0.5	—	—	—	<10	1.0	
ふっ素	mg/l	—	—	—	—	—	—	—	—	—	<0.1	—	—	—	<0.8	<0.08	
ほう素	mg/l	—	—	—	—	—	—	—	—	—	<0.02	—	—	—	<1	<0.1	
1,4-ジオキサン	mg/l	—	—	—	—	—	—	—	—	—	<0.005	—	—	—	<0.05	<0.005	
備考	—	—	—	—	—	—	—	—	—	—	—	—	—	—	—	—	

(注) 濁度は、簡易水質計を用いてホルマジン標準液により校正した単位(NTU)を示す。