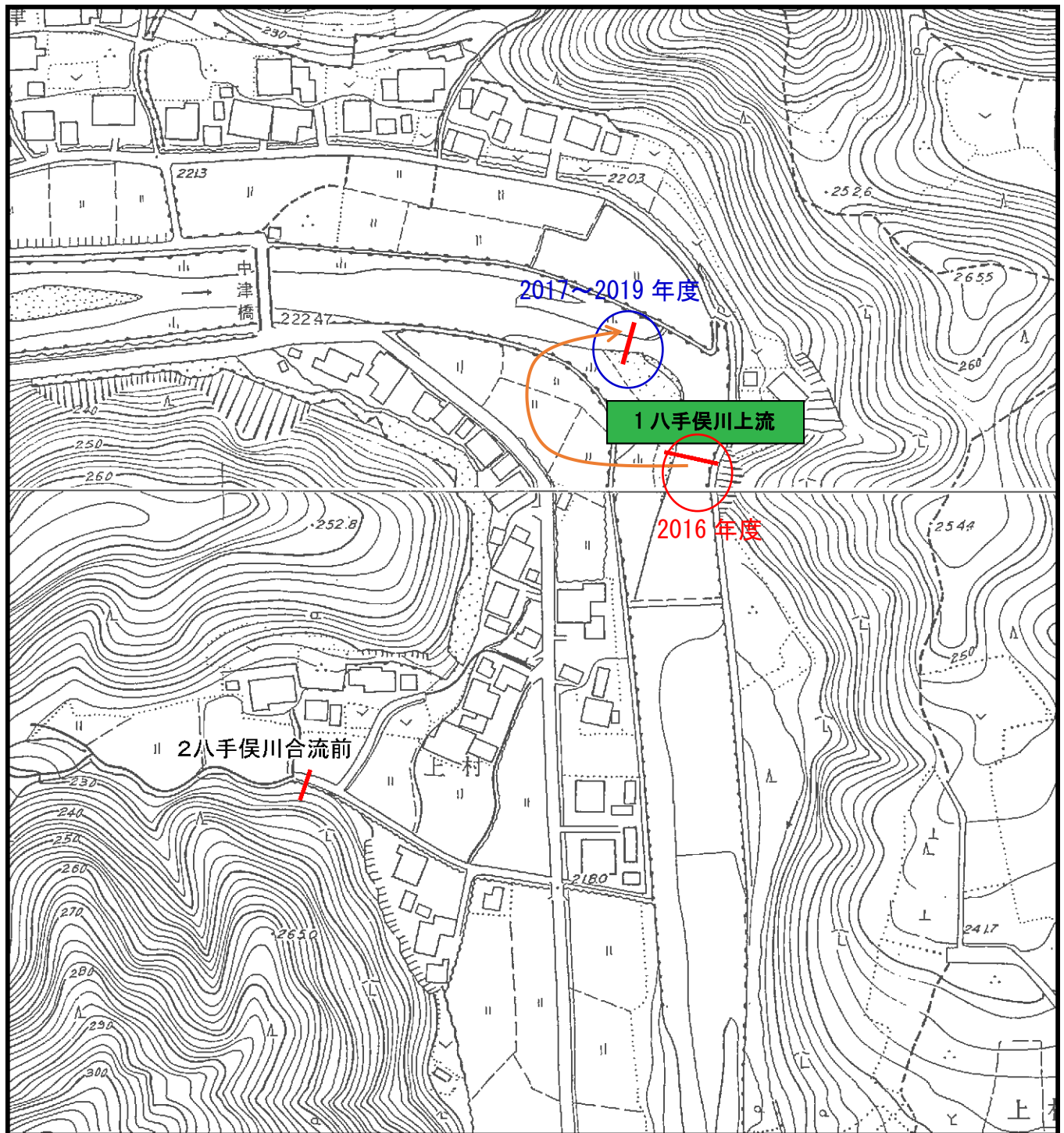


## 資料 2 水質（地下水の水質を除く）

資料 2.1 水質調査地点詳細図

資料 2.2 水質調査結果

## 資料 2.1 水質調査地点詳細図



凡 例

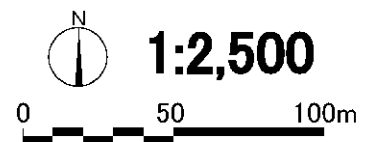
— 水質調査地点

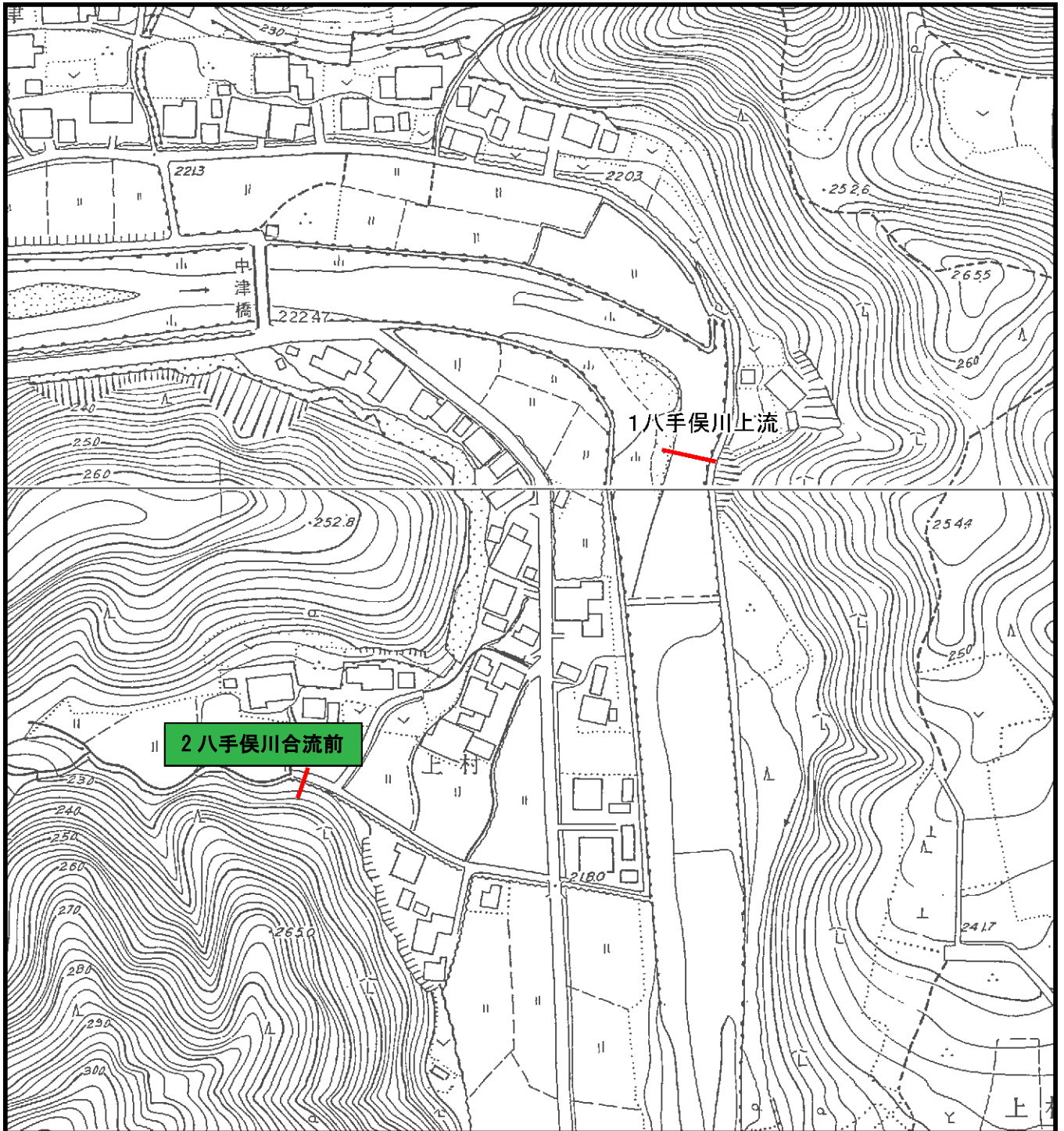


資料図 2.1-1

水質調査地点

(1 八手俣川上流)





凡 例

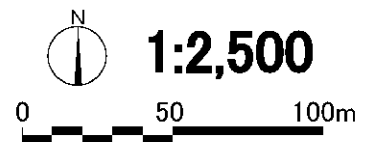
— 水質調査地点

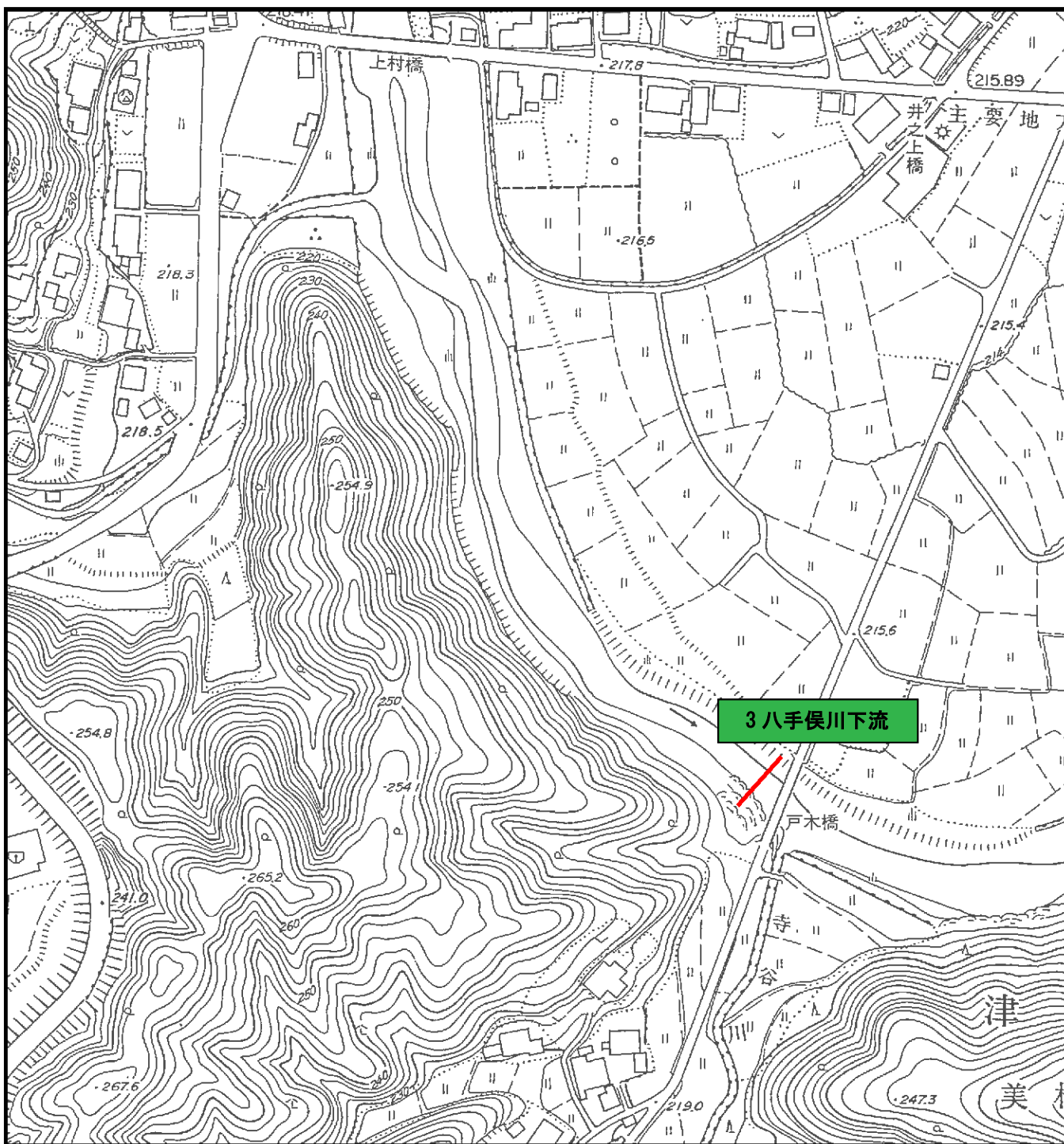


資料図 2.1-2

水質調査地点

(2 八手俣川合流前)





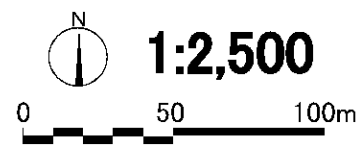
凡 例

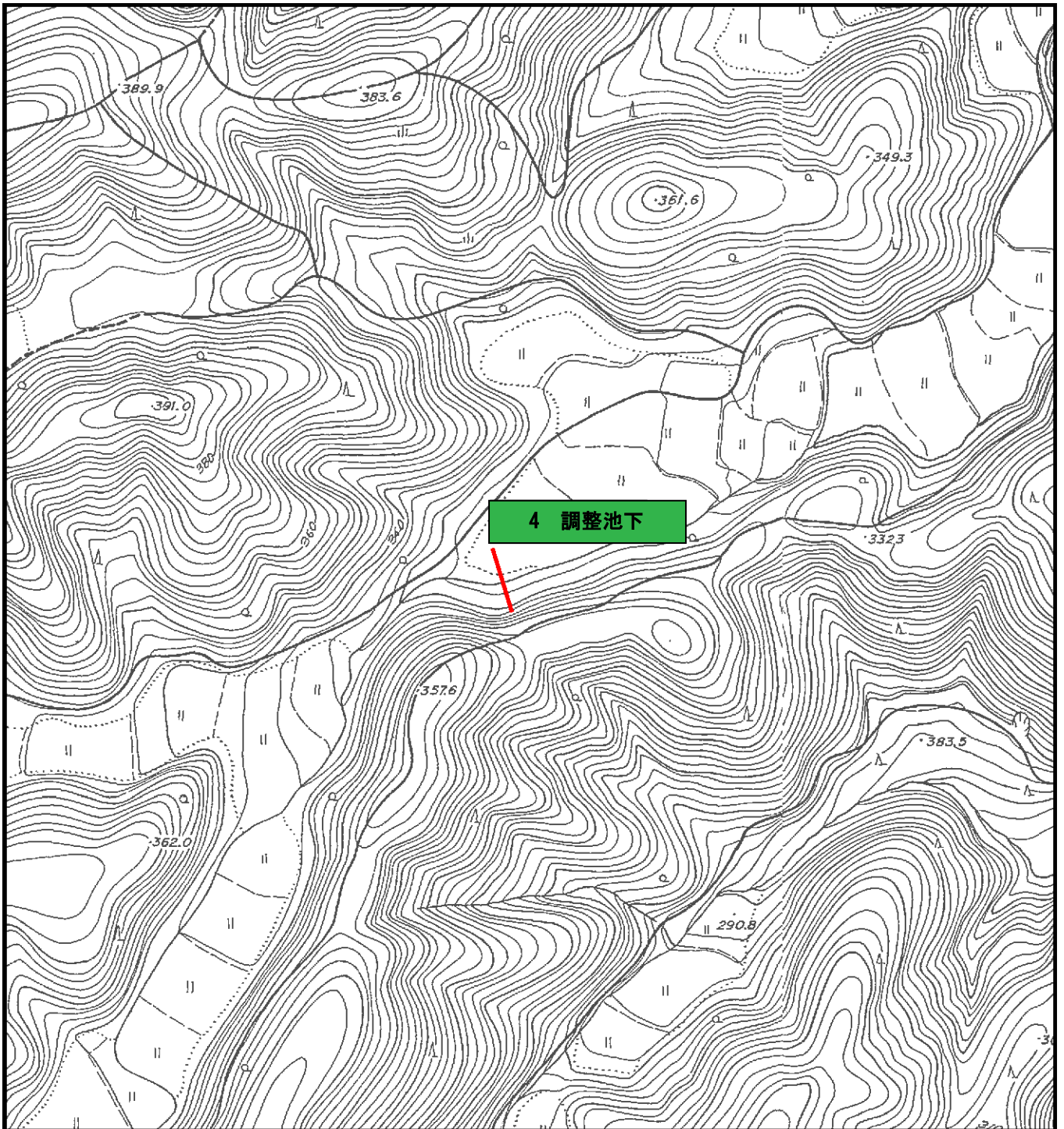
— 水質調査地点



資料図 2.1-3

水質調査地点 (3 八手俣川下流)





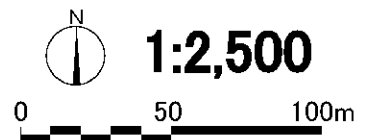
凡 例

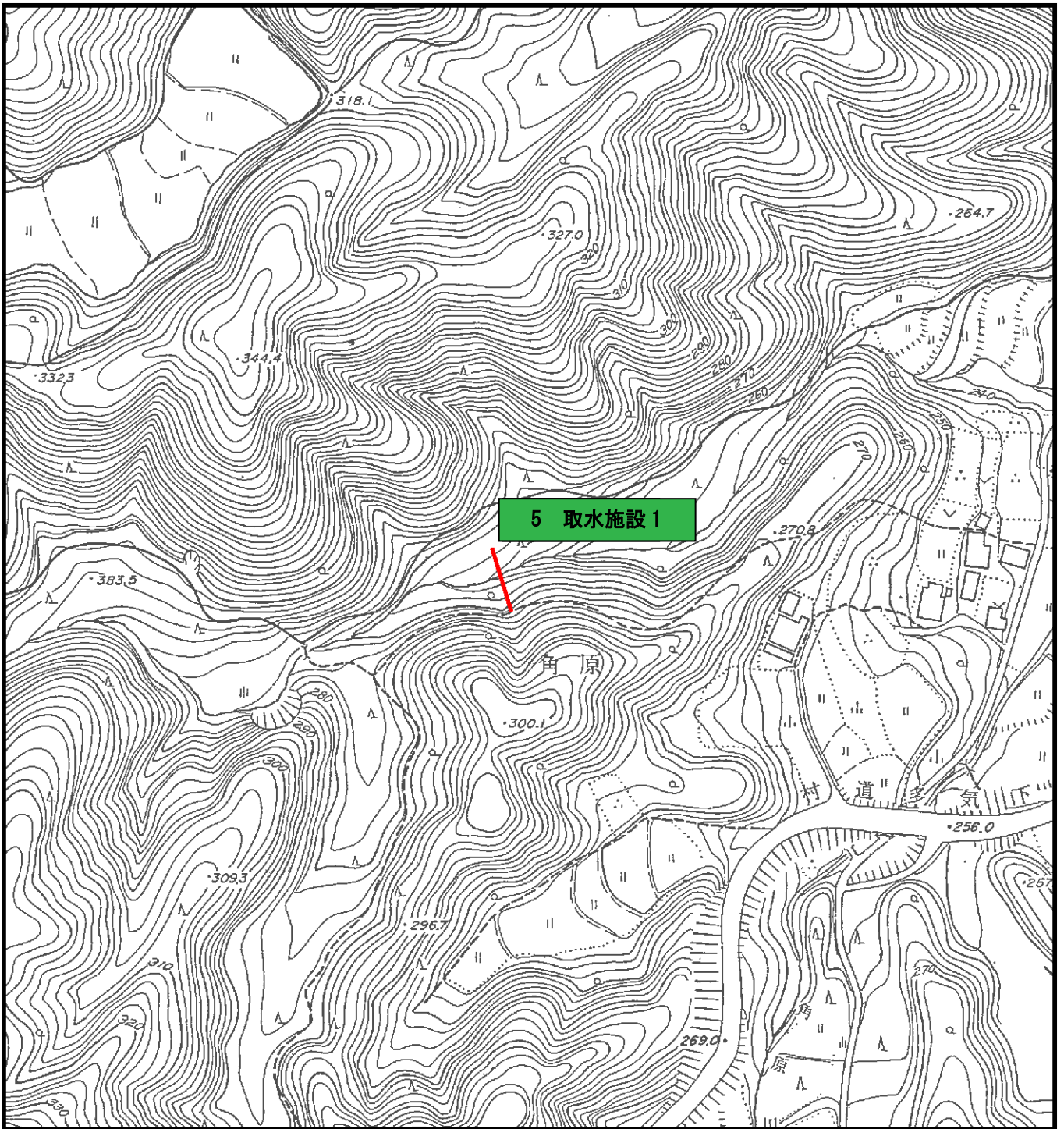
— 水質調査地点



資料図 2.1-4

水質調査地点 (4 調整池下)





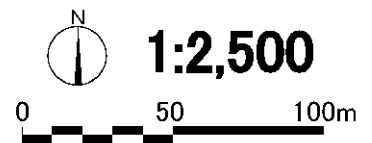
凡 例

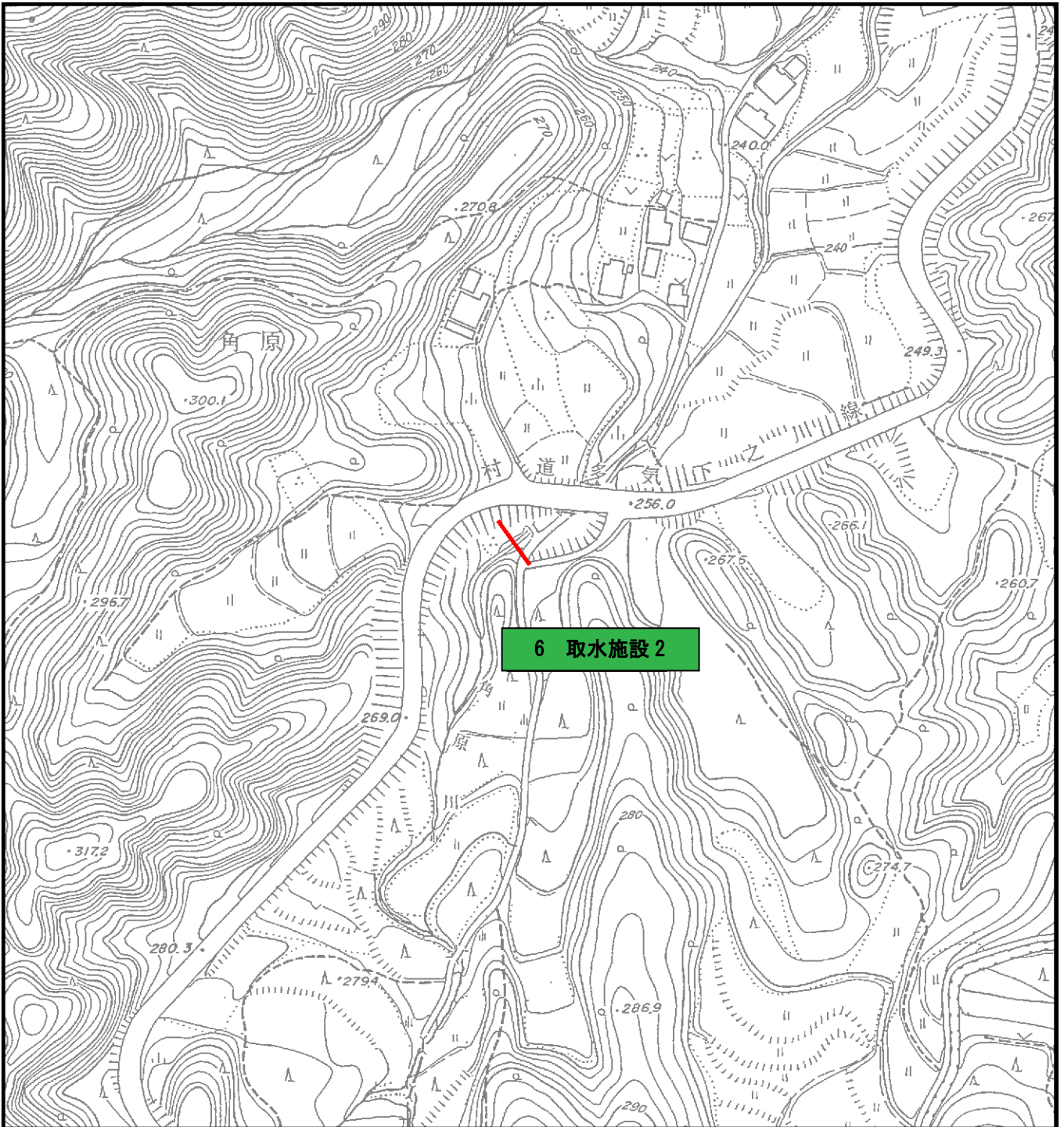
— 水質調査地点



資料図 2.1-5

水質調査地点 (5 取水施設 1)





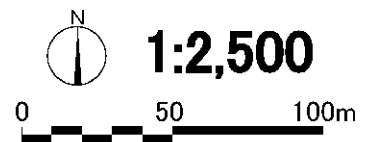
凡 例

— 水質調査地点



資料図 2.1-6

水質調査地点 (6 取水施設 2)





## 資料 2.2 水質調査結果

資料表 2.2-1 水質調査結果 (1 八手俣川上流)

項目・単位	調査地点	1. 八手俣川上流												環境基準	農業用水基準	工事前調査 における 出現範囲		
		4月	5月	6月	7月	8月	9月	10月	11月	12月	1月	2月	3月					
一般項目	採水日	—	22	13	18	18	18	19	10	17	21	10	16	4	3	—	—	
	採水時刻	開始時	14:15	15:10	15:15	15:15	15:00	15:00	15:20	14:50	14:40	14:40	15:50	15:10	14:20	—	—	
	当日天候	—	晴	曇	曇	曇	晴	曇	曇	晴	晴	晴	曇	晴	晴	—	—	
	気温	°C	23.5	25.7	20.0	24.0	27.7	31.0	19.8	13.5	13.1	13.5	13.1	7.0	8.0	13.2	—	4.0~30.5
	水温	°C	21.7	22.9	18.2	20.5	24.7	20.3	17.2	12.1	10.3	12.1	10.3	6.9	8.7	10.9	—	3.5~23.3
	電気伝導率 (EC)	mS/m	7.7	7.9	6.9	7.0	6.8	8.2	7.8	8.5	6.4	8.5	6.4	8.8	7.8	7.5	—	30以下
	流量	m <sup>3</sup> /s	0.49	0.45	3.24	3.62	6.62	1.68	4.91	1.48	0.85	1.48	0.85	0.39	0.68	0.56	—	0.22~3.78
	水素イオン濃度 (pH)	—	8.0	7.7	7.8	7.9	7.6	8.0	7.7	7.7	7.9	7.7	7.9	7.8	7.7	8.0	6.5~8.5	6.0~7.5
	浮遊物質 (SS)	mg/L	9	2	1	1	2	1	1	<1	<1	<1	<1	<1	<1	<1	25以下	100以下
	生物化学的酸素要求量 (BOD)	mg/L	0.7	1.1	0.9	<0.5	0.7	<0.5	<0.5	<0.5	<0.5	<0.5	<0.5	1.0	<0.5	<0.5	1以下	—
化学的酸素要求量 (COD)	mg/L	1.2	1.9	1.4	1.0	1.3	1.2	1.2	1.4	1.0	1.4	1.0	1.5	0.9	1.0	1以下	6以下	
溶存酸素 (DO)	mg/L	9.5	9.1	9.2	9.1	9.0	8.6	9.7	11	11	11	11	12	11	11	7.5以上	5以上	
大腸菌群数	MPN/100mL	17	130	330	170	270	240	170	14	17	14	17	17	49	9	50以下	—	
全窒素 (T-N)	mg/L	0.33	0.43	0.44	0.33	0.42	0.36	0.41	0.34	0.29	0.34	0.29	0.37	0.45	0.25	0.1以下	1以下	
全リン (T-P)	mg/L	0.006	0.011	0.008	<0.003	0.009	0.019	0.016	0.004	0.003	0.004	0.003	0.003	0.004	0.004	0.005以下	—	

注) 環境基準については、pH、SS、BOD、大腸菌群数は河川AA類型、CODは湖沼AA類型、T-N、T-Pは湖沼I類型を記載した。

資料表 2.2-2 水質調査結果 (2 八手俣川合流前)

項目・単位	調査地点	2. 八手俣川合流前												環境基準	農業用水基準	工事前調査 における 出現範囲	
		4月	5月	6月	7月	8月	9月	10月	11月	12月	1月	2月	3月				
採水日	—	22	13	18	18	19	18	19	10	17	21	10	16	4	3	—	—
採水時刻	開始時	13:40	14:40	14:45	14:50	14:15	14:30	14:00	14:20	14:15	14:20	14:15	15:15	14:20	13:50	—	—
当日天候	—	晴	晴	曇	曇	曇	晴	曇	晴	曇	晴	晴	曇	晴	晴	—	—
気温	°C	23.3	24.2	22.7	24.0	27.8	30.8	19.0	10.0	10.6	10.0	10.6	5.8	8.7	12.1	—	4.0~29.0
水温	°C	16.8	19.3	17.8	20.5	22.6	23.5	16.9	10.7	10.4	10.7	10.4	7.6	6.8	9.5	—	4.4~22.7
電気伝導率 (EC)	mS/m	9.9	10.2	10.0	10.5	9.5	12.0	9.7	11.6	9.0	11.6	9.0	11.3	10.6	10.5	—	30以下
流量	m <sup>3</sup> /s	0.001	0.002	0.013	0.015	0.066	0.013	0.048	0.021	0.009	0.021	0.009	0.007	0.006	0.005	—	0.0004~0.071
水素イオン濃度 (pH)	—	7.7	7.5	7.6	7.7	7.6	7.8	7.8	7.7	7.8	7.7	7.8	7.9	7.6	7.8	6.5~8.5	7.0~7.8
浮遊物質 (SS)	mg/L	2	2	4	7	1	9	13	3	2	3	2	<1	1	1	25以下	<1.0~11
生物化学的酸素要求量 (BOD)	mg/L	0.9	1.2	0.8	0.9	0.7	<0.5	0.9	<0.5	1.1	<0.5	1.1	0.8	<0.5	<0.5	1以下	<0.5~0.8
化学的酸素要求量 (COD)	mg/L	1.8	1.5	2.1	2.3	3.9	2.5	3.3	2.2	1.4	2.2	1.4	1.5	1.5	1.1	1以下	<0.5~3.0
溶存酸素 (DO)	mg/L	9.4	8.8	9.0	8.7	9.1	7.9	9.3	11	11	11	11	11	11	11	7.5以上	9.2~12.7
大腸菌群数	MPN/100mL	21	1100	790	1300	260	1100	330	110	110	110	110	170	260	110	50以下	13~14000
全窒素 (T-N)	mg/L	0.30	0.48	0.40	0.31	0.48	0.33	0.37	0.38	0.40	0.38	0.40	0.29	0.31	0.30	0.1以下	0.13~0.47
全リン (T-P)	mg/L	0.016	0.033	0.020	0.025	0.028	0.033	0.025	0.014	0.013	0.014	0.013	0.011	0.013	0.022	0.005以下	<0.003~0.026

注) 環境基準については、pH、SS、BOD、大腸菌群数は河川AA類型、CODは湖沼AA類型、T-N、T-Pは湖沼I類型を記載した。

資料表 2.2-3 水質調査結果 (3 八手俣川下流)

項目・単位	調査地点	3. 八手俣川下流												環境基準	農業用水基準	工事前調査 における 出現範囲			
		4月	5月	6月	7月	8月	9月	10月	11月	12月	1月	2月	3月						
一般項目	採水日	—	22	13	18	18	18	19	10	17	21	10	16	4	3	—	—		
	採水時刻	開始時	14:35	15:45	15:45	15:45	15:50	15:50	15:45	15:45	15:45	15:15	16:20	15:45	14:50	—	—		
	当日天候	—	晴	晴	曇	曇	曇	曇	晴	曇	曇	晴	曇	曇	晴	晴	—	—	
	気温	°C	24.3	24.2	23.2	23.5	27.3	27.3	30.0	19.7	8.6	8.6	10.2	5.0	8.4	12.0	—	2.1~29.4	
	水温	°C	22.3	22.5	18.1	20.5	22.0	22.0	26.2	17.2	11.2	11.2	9.5	7.0	7.8	11.3	—	3.7~23.3	
	電気伝導率 (EC)	mS/m	8.3	8.7	7.3	7.2	6.8	6.8	8.2	7.8	8.5	8.5	6.4	9.0	7.9	7.6	—	30以下	8.8~14
	流量	m <sup>3</sup> /s	0.26	0.39	2.35	3.42	7.67	7.67	1.52	4.11	1.60	1.60	0.49	0.64	0.70	0.66	—	—	0.26~4.78
	水素イオン濃度 (pH)	—	8.5	8.1	7.6	7.8	7.7	7.7	8.1	7.8	7.8	7.8	7.8	7.9	7.7	8.0	6.5~8.5	6.0~7.5	7.1~8.2
	浮遊物質 (SS)	mg/L	1	3	1	1	3	1	3	1	2	8	<1	<1	1	1	25以下	100以下	<1.0~2.1
	生物化学的酸素要求量 (BOD)	mg/L	0.9	1.0	0.8	0.9	0.7	0.9	<0.5	0.6	<0.5	<0.5	1.0	0.9	<0.5	<0.5	1以下	—	<0.5~0.7
化学的酸素要求量 (COD)	mg/L	1.5	1.3	1.2	1.3	1.7	1.3	1.3	1.9	1.4	1.4	1.2	1.1	1.2	1.2	1以下	6以下	<0.5~1.6	
溶存酸素 (DO)	mg/L	10	9.0	9.4	8.9	9.5	8.9	8.3	9.5	11	11	12	12	11	11	7.5以上	5以上	9.1~15.4	
大腸菌群数	MPN/100mL	21	460	1100	130	330	1100	1100	330	330	26	140	70	79	280	50以下	—	49~24000	
全窒素 (T-N)	mg/L	0.38	0.53	0.42	0.34	0.47	0.34	0.47	0.37	0.35	0.51	0.32	0.37	0.47	0.28	0.1以下	1以下	0.39~0.73	
全リン (T-P)	mg/L	0.007	0.014	0.009	0.014	0.013	0.014	0.013	0.027	0.028	0.014	<0.003	0.005	0.010	0.011	0.005以下	—	<0.003~0.010	

注) 環境基準については、pH、SS、BOD、大腸菌群数は河川AA類型、CODは湖沼AA類型、T-N、T-Pは湖沼I類型を記載した。

資料表 2.2-4 水質調査結果 (4 調整池下)

項目・単位	調査地点	4. 調整池下												環境基準	農業用水基準	工事前調査 における 出現範囲
		4月	5月	6月	7月	8月	9月	10月	11月	12月	1月	2月	3月			
採水日	—	22	13	18	18	19	10	17	21	10	16	4	3	—	—	—
採水時刻	開始時刻	10:30	11:00	10:45	11:00	10:45	10:45	11:30	10:50	11:10	11:40	10:25	10:30	—	—	—
当日天候	—	晴	晴	曇	曇	晴	晴	曇	晴	晴	曇	晴	晴	—	—	—
気温	℃	21.5	21.4	20.3	21.0	26.3	25.5	16.4	9.6	9.9	5.8	5.3	8.8	—	—	3.3~26.4
水温	℃	14.3	16.0	17.6	20.9	22.2	22.7	16.6	10.7	9.3	7.2	6.5	8.2	—	—	3.8~21.2
電気伝導率 (EC)	mS/m	15.6	16.4	12.1	15.1	11.9	17.3	13.6	16.1	17.1	17.4	16.5	16.3	—	—	6.0~9.2
流量	m <sup>3</sup> /s	0.001	0.001	0.005	0.009	0.014	0.006	0.019	0.006	0.006	0.002	0.003	0.005	—	—	0.0005~0.032
水素イオン濃度 (pH)	—	7.9	7.8	7.7	7.8	7.8	8.0	7.9	7.9	8.0	8.1	7.9	8.0	6.5~8.5	6.0~7.5	7.2~7.8
浮遊物質 (SS)	mg/L	5	3	4	8	17	6	11	8	13	1	5	2	25以下	100以下	<1.0~16
生物化学的酸素要求量 (BOD)	mg/L	0.9	0.7	1.1	1.0	0.8	<0.5	0.9	<0.5	0.5	0.9	<0.5	<0.5	1以下	—	<0.5~0.7
化学的酸素要求量 (COD)	mg/L	2.2	2.2	2.8	3.6	4.5	3.0	3.6	2.7	2.2	1.9	2.0	1.8	1以下	6以下	0.7~4.5
溶存酸素 (DO)	mg/L	9.5	9.0	8.9	9.1	10	7.7	9.1	10	11	11	11	11	7.5以上	5以上	9.2~12.4
大腸菌群数	MPN/100mL	790	49	330	1400	13000	140	130	140	110	140	700	13	50以下	—	8~7900
全窒素 (T-N)	mg/L	0.42	0.36	0.32	0.29	0.37	0.23	0.30	0.53	0.96	0.33	0.43	0.24	0.1以下	1以下	<0.05~0.56
全リン (T-P)	mg/L	0.021	0.027	0.026	0.025	0.026	0.029	0.034	0.022	0.041	0.009	0.015	0.012	0.005以下	—	0.004~0.027

注) 環境基準については、pH、SS、BOD、大腸菌群数は河川AA類型、CODは湖沼AA類型、T-N、T-Pは湖沼I類型を記載した。

資料表 2.2-5 水質調査結果 (5 取水施設 1)

項目・単位	調査地点	5. 取水施設 1												環境基準	農業用水基準	工事前調査 における 出現範囲		
		4月	5月	6月	7月	8月	9月	10月	11月	12月	1月	2月	3月					
一般項目	採水日	—	13	18	18	18	19	10	17	21	10	16	4	3	—	—	—	
	採水時刻	開始時	12:45	12:15	12:30	12:45	12:30	12:30	13:30	12:20	12:45	13:05	12:30	11:55	—	—	—	
	当日天候	—	晴	曇	曇	晴	晴	曇	晴	曇	晴	曇	晴	晴	—	—	—	—
	気温	°C	22.5	25.6	18.8	23.0	28.3	26.0	17.2	11.2	10.1	5.3	4.7	8.7	—	—	—	4.4~27.6
	水温	°C	12.6	14.4	15.6	18.0	20.8	20.3	16.4	11.4	10.1	6.6	6.5	7.9	—	—	—	4.6~20.9
	電気伝導率 (EC)	mS/m	6.7	7.4	7.9	7.6	6.4	7.7	7.1	7.8	5.8	7.7	7.6	7.1	—	—	—	30以下
	流量	m <sup>3</sup> /s	0.001	0.001	0.015	0.024	0.063	0.010	0.043	0.010	0.008	0.004	0.003	0.001	—	—	—	0.0002~0.052
	水素イオン濃度 (pH)	—	7.5	7.3	7.5	7.5	7.6	7.6	7.6	7.7	7.5	7.6	7.6	7.3	7.4	6.5~8.5	6.0~7.5	7.2~7.7
	浮遊物質 (SS)	mg/L	<1	<1	5	6	15	5	11	2	2	<1	2	2	1	25以下	100以下	<1.0~8.1
	生物化学的酸素要求量 (BOD)	mg/L	0.9	0.7	0.6	1.0	0.8	<0.5	0.6	<0.5	<0.5	0.6	<0.5	<0.5	<0.5	1以下	—	<0.5~0.6
化学的酸素要求量 (COD)	mg/L	1.1	0.8	2.1	2.1	3.8	2.2	2.7	1.3	3.0	1.3	0.9	0.6	0.6	1以下	6以下	0.6~2.6	
溶存酸素 (DO)	mg/L	9.8	9.1	9.4	8.9	9.1	8.2	9.8	10	10	11	11	11	11	7.5以上	5以上	9.5~13.0	
大腸菌群数	MPN/100mL	13	33	240	270	490	1700	170	49	110	49	70	13	13	50以下	—	7~7900	
全窒素 (T-N)	mg/L	0.16	0.23	0.25	0.39	0.54	0.33	0.29	0.24	0.35	0.16	0.20	0.10	0.10	0.1以下	1以下	0.08~0.58	
全リン (T-P)	mg/L	0.007	0.014	0.008	0.011	0.019	0.028	0.030	0.007	0.015	0.007	0.011	0.009	0.009	0.005以下	—	0.003~0.017	

注) 環境基準について、pH、SS、BOD、大腸菌群数は河川AA類型、CODは湖沼AA類型、T-N、T-Pは湖沼I類型を記載した。

資料表 2.2-6 水質調査結果 (6 取水施設 2)

項目・単位	調査地点	6. 取水施設 2												環境基準	農業用水基準	工事前調査 における 出現範囲
		4月	5月	6月	7月	8月	9月	10月	11月	12月	1月	2月	3月			
採水日	—	22	13	18	18	18	19	10	17	21	10	16	4	3	—	—
採水時刻	開始時	11:40	12:20	11:45	12:00	12:15	12:15	11:50	13:00	11:55	12:05	12:45	12:05	11:30	—	—
当日天候	—	晴	晴	曇	曇	晴	晴	晴	曇	晴	晴	曇	晴	晴	—	—
気温	℃	24.9	25.3	24.1	23.0	29.8	27.0	20.3	10.3	10.3	10.7	5.9	4.6	12.0	—	4.2~28.9
水温	℃	13.2	15.1	14.9	18.0	19.9	20.2	16.4	11.4	11.4	10.0	7.3	7.6	8.6	—	5.0~21.2
電気伝導率 (EC)	mS/m	8.4	7.2	6.9	7.1	6.2	7.3	6.9	7.3	7.3	5.6	7.0	6.8	7.1	—	30以下
流量	m <sup>3</sup> /s	0.004	0.003	0.037	0.053	0.077	0.007	0.057	0.011	0.011	0.006	0.003	0.002	0.002	—	0.0001~0.045
水素イオン濃度 (pH)	—	7.4	7.4	7.4	7.5	7.6	7.6	7.7	7.5	7.5	7.5	7.6	7.5	7.5	6.5~8.5	7.0~7.7
浮遊物質 (SS)	mg/L	<1	<1	2	4	9	3	6	1	1	1	<1	1	<1	25以下	<1.0~4.6
生物化学的酸素要求量 (BOD)	mg/L	0.7	0.7	0.5	0.8	<0.5	<0.5	<0.5	<0.5	<0.5	<0.5	0.6	<0.5	<0.5	1以下	<0.5~0.7
化学的酸素要求量 (COD)	mg/L	0.7	0.7	1.3	1.6	2.9	1.8	2.2	1.4	1.4	0.7	1.1	0.8	0.8	1以下	<0.5~2.0
溶存酸素 (DO)	mg/L	9.8	9.6	9.3	9.6	9.4	8.3	9.3	11	11	11	11	11	11	7.5以上	9.4~12.0
大腸菌群数	MPN/100mL	17	7	79	130	170	2200	220	49	49	6	22	79	6	50以下	2~3300
全窒素 (T-N)	mg/L	0.21	0.19	0.28	0.46	0.59	0.58	0.48	0.50	0.50	0.45	0.34	0.33	0.17	0.1以下	0.15~0.95
全リン (T-P)	mg/L	0.004	0.007	0.006	0.012	0.020	0.023	0.032	0.004	0.004	0.003	0.003	0.006	0.006	0.005以下	<0.003~0.012

注) 環境基準については、pH、SS、BOD、大腸菌群数は河川AA類型、CODは湖沼AA類型、T-N、T-Pは湖沼I類型を記載した。