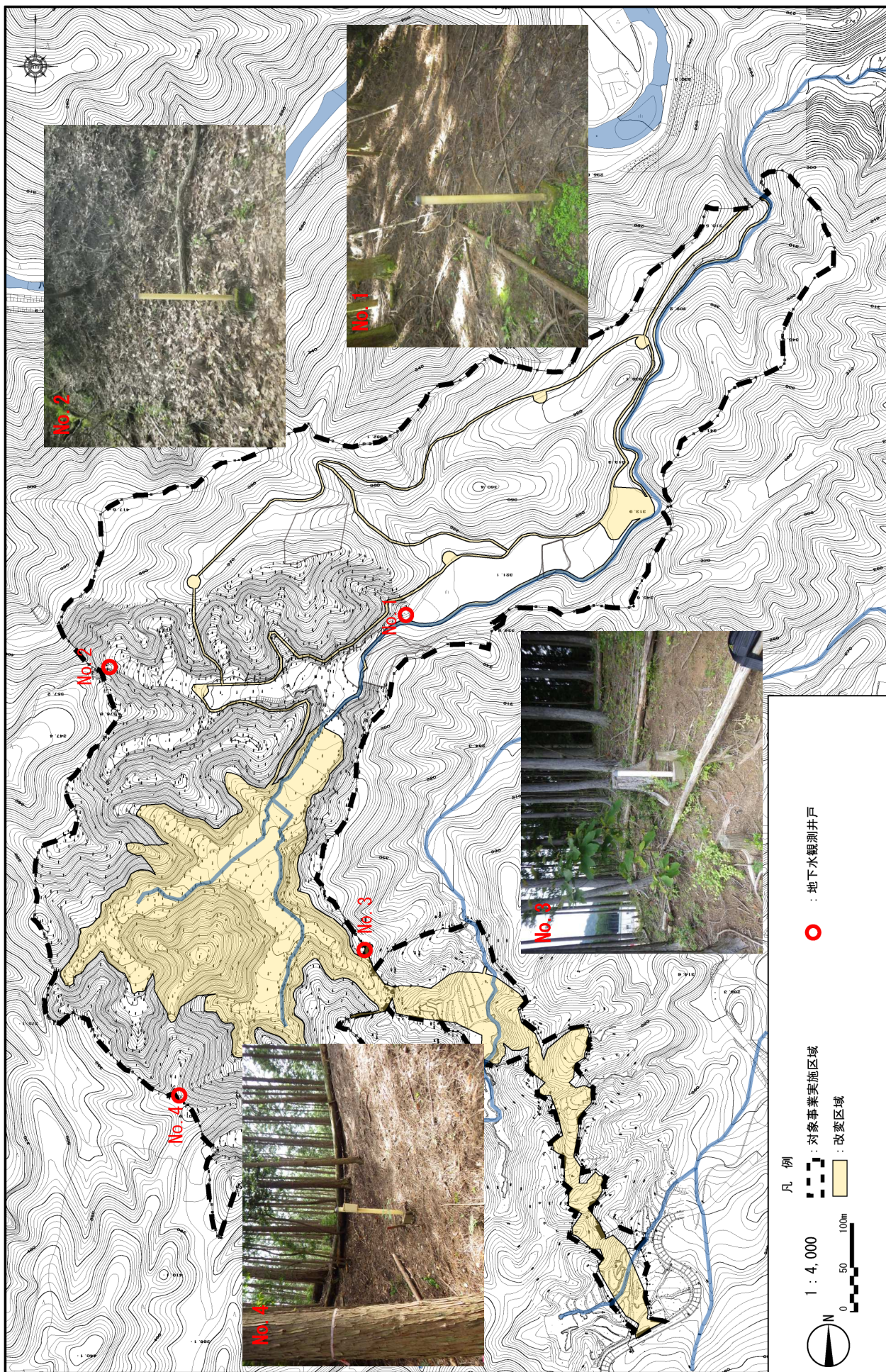


資料 3 地下水の水位及び水質

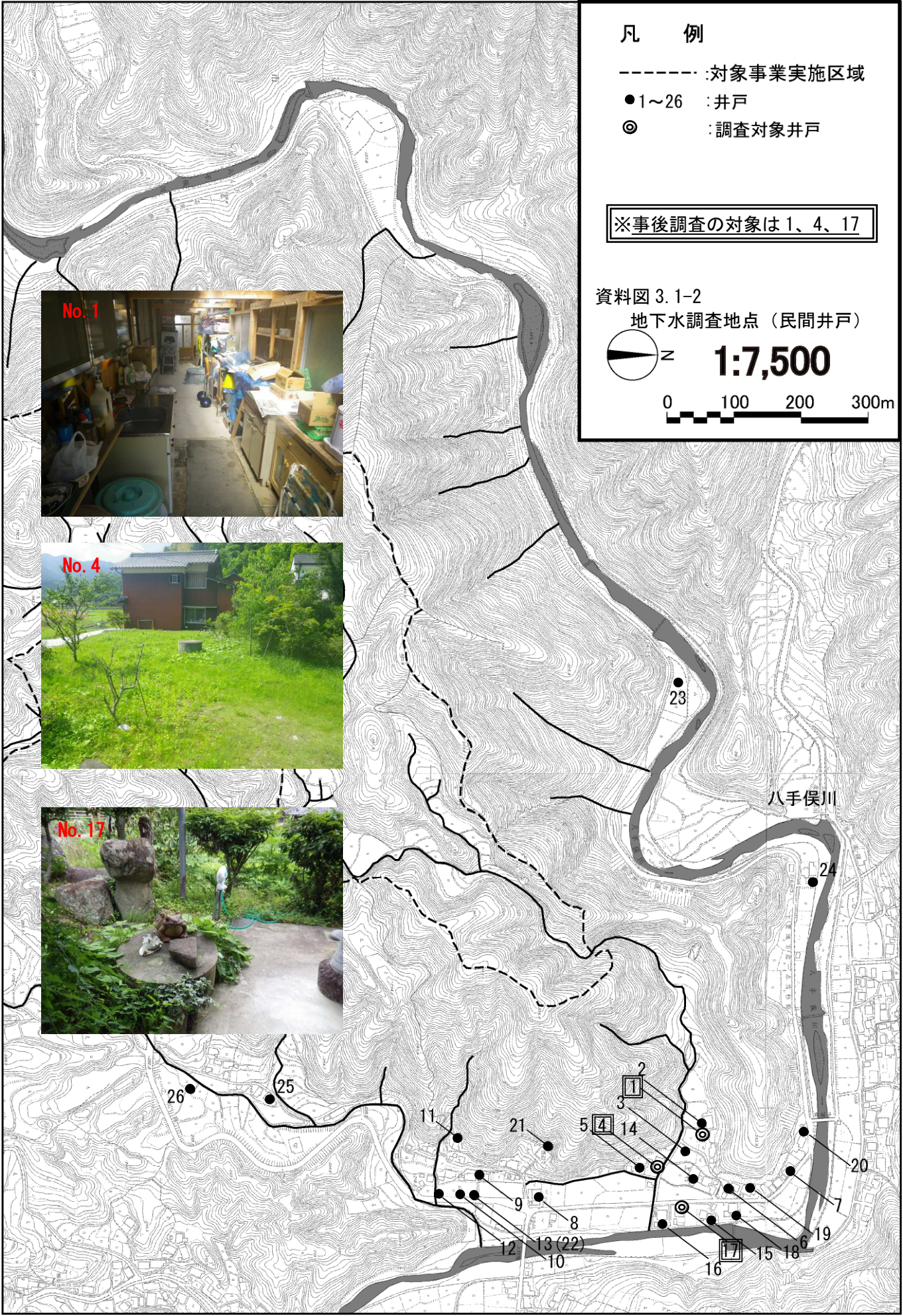
資料 3.1 地下水調査地点詳細図

資料 3.2 地下水調査結果

資料 3.1 地下水調査地点詳細図



資料図 3.1-1 地下水調査地点 (観測井戸)



資 2.1-2

資料 3.2 地下水調査結果

資料表 3.2-1 地下水調査結果（観測井戸 No. 1）

項目・単位		調査地点	観測井戸 No. 1												地下水環境基準	工事前調査における出現範囲
			4月	5月	6月	7月	8月	9月	10月	11月	12月	1月	2月	3月		
一般項目	採水日	—	25	15	15	28	18	15	21	10	7	12	2	1	—	—
	採水時刻	開始時	13:20	11:15	10:07	10:35	10:10	10:15	10:30	10:35	10:30	10:30	10:35	10:15	—	—
	当日天候	—	晴	曇	晴	曇	晴	晴	曇	晴	晴	曇	曇	曇	—	—
	気温	℃	16.7	21.3	25.8	25.0	28.3	21.4	14.1	9.7	8.6	1.1	7.9	8.7	—	—
水位	基準点 (325.24m)	—m	1.85	1.99	2.03	1.48	1.80	1.53	1.40	1.55	1.95	2.15	2.13	2.23	—	1.59~2.32
	GL (基準点-1.35m)	—m	0.50	0.64	0.68	0.13	0.45	0.18	0.05	0.20	0.60	0.80	0.78	0.88	—	0.59~1.32
	標高	m	323.39	323.25	323.21	323.76	323.44	323.71	323.84	323.69	323.29	323.09	323.11	323.01	—	322.92~323.65
簡易水質	水温	℃	11.1	12.1	14.9	18.8	20.3	19.7	16.8	13.9	12.6	9.6	10.2	8.9	—	10.2~16.5
	水素イオン濃度 (pH)	—	6.45	6.62	6.83	6.19	6.56	6.33	6.17	6.49	5.71	6.18	6.06	6.38	—	5.42~7.00
	電気伝導率 (EC)	mS/m	9.7	7.3	5.6	6.4	7.0	8.2	5.0	3.9	5.4	5.7	5.4	6.3	—	5.69~8.49
	濁度 (TB)	NTU	13.7	17.8	7.7	3.9	3.7	17.7	11.3	20.8	68.9	17.7	16.8	25.5	—	0.0~3.2
健康項目	カドミウム	mg/L	—	—	—	—	—	—	—	—	—	<0.0003	—	—	<0.003	<0.003
	全シアン	mg/L	—	—	—	—	—	—	—	—	—	—	—	—	検出されないこと	<0.1
	鉛	mg/L	—	—	—	—	—	—	—	—	—	<0.001	—	—	<0.01	<0.005
	六価クロム	mg/L	—	—	—	—	—	—	—	—	—	<0.01	—	—	<0.05	<0.01
	ヒ素	mg/L	—	—	—	—	—	—	—	—	—	<0.001	—	—	<0.01	<0.001
	総水銀	mg/L	—	—	—	—	—	—	—	—	—	<0.0005	—	—	<0.0005	<0.0005
	アルキル水銀	mg/L	—	—	—	—	—	—	—	—	—	不検出	—	—	検出されないこと	<0.0005
	P C B	mg/L	—	—	—	—	—	—	—	—	—	不検出	—	—	検出されないこと	<0.002
	ジクロロメタン	mg/L	—	—	—	—	—	—	—	—	—	<0.002	—	—	<0.02	<0.0002
	四塩化炭素	mg/L	—	—	—	—	—	—	—	—	—	<0.002	—	—	<0.002	<0.0002
	塩化ビニルモノマー	mg/L	—	—	—	—	—	—	—	—	—	<0.002	—	—	<0.002	<0.0004
	1,2-ジクロロエタン	mg/L	—	—	—	—	—	—	—	—	—	<0.004	—	—	<0.004	<0.002
	1,1-ジクロロエチレン	mg/L	—	—	—	—	—	—	—	—	—	<0.002	—	—	<0.1	<0.004
	シス1,2-ジクロロエチレン	mg/L	—	—	—	—	—	—	—	—	—	<0.004	—	—	<0.04	<0.004
	1,1,1-トリクロロエタン	mg/L	—	—	—	—	—	—	—	—	—	<0.1	—	—	<1	<0.0005
	1,1,2-トリクロロエタン	mg/L	—	—	—	—	—	—	—	—	—	<0.0006	—	—	<0.006	<0.0006
	トリクロロエチレン	mg/L	—	—	—	—	—	—	—	—	—	<0.003	—	—	<0.01	<0.002
	テトラクロロエチレン	mg/L	—	—	—	—	—	—	—	—	—	<0.001	—	—	<0.01	<0.0005
	1,3-ジクロロプロペン	mg/L	—	—	—	—	—	—	—	—	—	<0.002	—	—	<0.002	<0.0002
	チウラム	mg/L	—	—	—	—	—	—	—	—	—	<0.0006	—	—	<0.006	<0.0006
	シマジン	mg/L	—	—	—	—	—	—	—	—	—	<0.0003	—	—	<0.003	<0.0003
	チオベンカルブ	mg/L	—	—	—	—	—	—	—	—	—	<0.002	—	—	<0.02	<0.002
	ベンゼン	mg/L	—	—	—	—	—	—	—	—	—	<0.001	—	—	<0.01	<0.001
セレン	mg/L	—	—	—	—	—	—	—	—	—	<0.001	—	—	<0.01	<0.001	
硝酸性窒素及び亜硝酸性窒素	mg/L	—	—	—	—	—	—	—	—	—	0.1	—	—	<10	0.1~0.7	
ふっ素	mg/L	—	—	—	—	—	—	—	—	—	<0.08	—	—	<0.8	<0.08	
ほう素	mg/L	—	—	—	—	—	—	—	—	—	<0.1	—	—	<1	<0.1	
1,4-ジオキサン	mg/L	—	—	—	—	—	—	—	—	—	<0.005	—	—	<0.05	<0.005	

注) 濁度は、簡易水質計を用いてホルマジン標準液により校正した単位 (NTU) を示す。

資料表 3.2-2 地下水調査結果（観測井戸 No. 2）

項目・単位		調査地点	観測井戸 No. 2												地下水環境基準	工事前調査における出現範囲
			4月	5月	6月	7月	8月	9月	10月	11月	12月	1月	2月	3月		
一般項目	採水日	—	25	15	15	28	18	15	21	10	7	12	2	1	—	—
	採水時刻	開始時	13:05	10:45	9:47	10:05	9:45	9:50	9:55	10:10	10:05	10:00	10:15	9:50	—	—
	当日天候	—	晴	曇	晴	曇	晴	晴	曇	晴	晴	雪	曇	曇	—	—
	気温	℃	16.3	18.8	25.4	25.3	27.6	20.6	14.2	9.2	7.4	0.1	8.1	6.8	—	—
水位	基準点 (362.21m)	—m	3.26	4.16	4.47	3.65	4.15	3.61	3.64	4.02	4.37	4.76	4.83	4.53	—	3.06~4.93
	GL (基準点-1.04m)	—m	2.22	3.12	3.43	2.61	3.11	2.57	2.60	2.98	3.33	3.72	3.79	3.49	—	2.06~3.93
	標高	m	358.95	358.05	357.74	358.56	358.06	358.60	358.57	358.19	357.84	357.45	357.38	357.68	—	357.28~359.15
簡易水質	水温	℃	13.6	13.9	14.7	17.0	16.5	17.7	16.9	15.4	14.7	13.3	14.1	13.2	—	11.4~15.7
	水素イオン濃度 (pH)	—	6.95	6.56	7.13	5.88	6.82	5.79	5.53	6.13	5.78	6.41	5.96	6.41	—	5.28~6.85
	電気伝導率 (EC)	mS/m	9.4	8.6	9.5	6.7	8.1	11.9	8.6	10.4	8.7	8.1	7.0	7.9	—	6.49~12.49
	濁度 (TB)	NTU	8.9	1.8	2.8	1.7	9.6	7.3	9.7	3.1	8.7	2.4	2.7	2.9	—	1.2~20以上
健康項目	カドミウム	mg/L	—	—	—	—	—	—	—	—	—	<0.0003	—	—	<0.003	<0.003
	シアン	mg/L	—	—	—	—	—	—	—	—	—	不検出	—	—	検出されないこと	<0.1
	鉛	mg/L	—	—	—	—	—	—	—	—	—	<0.001	—	—	<0.01	<0.005
	六価クロム	mg/L	—	—	—	—	—	—	—	—	—	<0.01	—	—	<0.05	<0.01
	ヒ素	mg/L	—	—	—	—	—	—	—	—	—	<0.001	—	—	<0.01	<0.001
	水銀	mg/L	—	—	—	—	—	—	—	—	—	<0.0005	—	—	<0.0005	<0.0005
	アルキル水銀	mg/L	—	—	—	—	—	—	—	—	—	不検出	—	—	検出されないこと	<0.0005
	P C B	mg/L	—	—	—	—	—	—	—	—	—	不検出	—	—	検出されないこと	<0.002
	ジクロロメタン	mg/L	—	—	—	—	—	—	—	—	—	<0.002	—	—	<0.02	<0.0002
	四塩化炭素	mg/L	—	—	—	—	—	—	—	—	—	<0.0002	—	—	<0.002	<0.0002
	塩化ビニルモノマー	mg/L	—	—	—	—	—	—	—	—	—	<0.0002	—	—	<0.002	<0.0004
	1,2-ジクロロエタン	mg/L	—	—	—	—	—	—	—	—	—	<0.0004	—	—	<0.004	<0.002
	1,1-ジクロロエチレン	mg/L	—	—	—	—	—	—	—	—	—	<0.002	—	—	<0.1	<0.004
	シス1,2-ジクロロエチレン	mg/L	—	—	—	—	—	—	—	—	—	<0.004	—	—	<0.04	<0.004
	1,1,1-トリクロロエタン	mg/L	—	—	—	—	—	—	—	—	—	<0.1	—	—	<1	<0.0005
	1,1,2-トリクロロエタン	mg/L	—	—	—	—	—	—	—	—	—	<0.0006	—	—	<0.006	<0.0006
	トリクロロエチレン	mg/L	—	—	—	—	—	—	—	—	—	<0.003	—	—	<0.01	<0.002
	テトラクロロエチレン	mg/L	—	—	—	—	—	—	—	—	—	<0.001	—	—	<0.01	<0.0005
	1,3-ジクロロプロペン	mg/L	—	—	—	—	—	—	—	—	—	<0.0002	—	—	<0.002	<0.0002
	チウラム	mg/L	—	—	—	—	—	—	—	—	—	<0.0006	—	—	<0.006	<0.0006
	シマジン	mg/L	—	—	—	—	—	—	—	—	—	<0.0003	—	—	<0.003	<0.0003
	チオベンカルブ	mg/L	—	—	—	—	—	—	—	—	—	<0.002	—	—	<0.02	<0.002
	ベンゼン	mg/L	—	—	—	—	—	—	—	—	—	<0.001	—	—	<0.01	<0.001
セレン	mg/L	—	—	—	—	—	—	—	—	—	<0.001	—	—	<0.01	<0.001	
硝酸性窒素及び亜硝酸性窒素	mg/L	—	—	—	—	—	—	—	—	—	2.3	—	—	<10	0.4~3.1	
ふっ素	mg/L	—	—	—	—	—	—	—	—	—	<0.08	—	—	<0.8	<0.08	
ほう素	mg/L	—	—	—	—	—	—	—	—	—	<0.1	—	—	<1	<0.1	
1,4-ジオキサン	mg/L	—	—	—	—	—	—	—	—	—	<0.005	—	—	<0.05	<0.005	

注) 濁度は、簡易水質計を用いてホルマジン標準液により校正した単位 (NTU) を示す。

資料表 3.2-3 地下水調査結果（観測井戸 No. 3）

項目・単位		調査地点	観測井戸 No. 3												地下水環境基準	工事前調査における出現範囲
			4月	5月	6月	7月	8月	9月	10月	11月	12月	1月	2月	3月		
一般項目	採水日	—	25	15	15	28	18	15	21	10	7	12	2	1	—	—
	採水時刻	開始時	14:05	12:05	11:00	11:35	11:05	11:15	11:20	11:25	11:10	11:30	11:25	11:05	—	—
	当日天候	—	晴	曇	晴	曇	晴	晴	曇	晴	晴	雨	晴	晴	—	—
	気温	℃	18.4	23.0	27.8	27.9	32.9	23.2	17.9	13.9	12.4	1.8	10.6	13.8	—	—
水位	基準点 (361.74m)	-m	18.22	17.80	18.00	17.35	16.70	16.41	14.85	15.24	16.07	17.22	17.74	18.33	—	13.95~19.30
	GL (基準点-0.65m)	-m	17.57	17.15	17.35	16.70	16.05	15.76	14.20	14.59	15.42	16.57	17.09	17.68	—	13.30~18.65
	標高	m	343.52	343.94	343.74	344.39	345.04	345.33	346.89	346.50	345.67	344.52	344.00	343.41	—	342.44~347.79
簡易水質	水温	℃	16.2	16.3	17.5	18.0	17.2	16.7	16.0	16.1	15.6	13.7	14.8	15.1	—	13.9~15.4
	水素イオン濃度 (pH)	—	6.19	6.43	6.07	5.81	6.19	6.00	5.71	5.97	5.56	5.82	5.71	6.02	—	5.82~6.97
	電気伝導率 (EC)	mS/m	8.4	8.1	9.0	10.5	10.5	11.5	11.0	10.9	9.9	11.1	8.8	10.6	—	8.16~10.13
	濁度 (TB)	NTU	12.1	7.3	6.2	1.2	14.5	3.3	13.6	4.5	9.9	6.5	0.8	0.3	—	5.4~20以上
健康項目	カドミウム	mg/L	—	—	—	—	—	—	—	—	—	—	—	—	<0.003	<0.003
	シアン	mg/L	—	—	—	—	—	—	—	—	—	—	—	—	検出されないこと	<0.1
	鉛	mg/L	—	—	—	—	—	—	—	—	—	—	—	—	<0.01	<0.005
	六価クロム	mg/L	—	—	—	—	—	—	—	—	—	—	—	—	<0.01	<0.01
	ヒ素	mg/L	—	—	—	—	—	—	—	—	—	—	—	—	<0.01	<0.001
	水銀	mg/L	—	—	—	—	—	—	—	—	—	—	—	—	<0.0005	<0.0005
	アルキル水銀	mg/L	—	—	—	—	—	—	—	—	—	—	—	—	検出されないこと	<0.0005
	P C B	mg/L	—	—	—	—	—	—	—	—	—	—	—	—	検出されないこと	<0.002
	ジクロロメタン	mg/L	—	—	—	—	—	—	—	—	—	—	—	—	<0.002	<0.0002
	四塩化炭素	mg/L	—	—	—	—	—	—	—	—	—	—	—	—	<0.002	<0.0002
	塩化ビニルモノマー	mg/L	—	—	—	—	—	—	—	—	—	—	—	—	<0.002	<0.0004
	1,2-ジクロロエタン	mg/L	—	—	—	—	—	—	—	—	—	—	—	—	<0.004	<0.002
	1,1-ジクロロエチレン	mg/L	—	—	—	—	—	—	—	—	—	—	—	—	<0.002	<0.004
	シス1,2-ジクロロエチレン	mg/L	—	—	—	—	—	—	—	—	—	—	—	—	<0.004	<0.004
	1,1,1-トリクロロエタン	mg/L	—	—	—	—	—	—	—	—	—	—	—	—	<0.1	<0.0005
	1,1,2-トリクロロエタン	mg/L	—	—	—	—	—	—	—	—	—	—	—	—	<0.006	<0.0006
	トリクロロエチレン	mg/L	—	—	—	—	—	—	—	—	—	—	—	—	<0.003	<0.002
	テトラクロロエチレン	mg/L	—	—	—	—	—	—	—	—	—	—	—	—	<0.001	<0.0005
	1,3-ジクロロプロパン	mg/L	—	—	—	—	—	—	—	—	—	—	—	—	<0.002	<0.0002
	チウラム	mg/L	—	—	—	—	—	—	—	—	—	—	—	—	<0.006	<0.0006
	シマジン	mg/L	—	—	—	—	—	—	—	—	—	—	—	—	<0.003	<0.0003
	チオベンカルブ	mg/L	—	—	—	—	—	—	—	—	—	—	—	—	<0.002	<0.002
	ベンゼン	mg/L	—	—	—	—	—	—	—	—	—	—	—	—	<0.01	<0.001
セレン	mg/L	—	—	—	—	—	—	—	—	—	—	—	—	<0.01	<0.001	
硝酸性窒素及び亜硝酸性窒素	mg/L	—	—	—	—	—	—	—	—	—	—	—	—	<10	1.2~3.6	
ふっ素	mg/L	—	—	—	—	—	—	—	—	—	—	—	—	<0.8	<0.08	
ほう素	mg/L	—	—	—	—	—	—	—	—	—	—	—	—	<0.1	<0.1	
1,4-ジオキサン	mg/L	—	—	—	—	—	—	—	—	—	—	—	—	<0.005	<0.005	

注) 濁度は、簡易水質計を用いてホルマジン標準液により校正した単位 (NTU) を示す。

資料表 3.2-4 地下水調査結果（観測井戸 No. 4）

項目・単位		調査地点	観測井戸 No. 4												地下水環境基準	工事前調査における出現範囲			
			4月	5月	6月	7月	8月	9月	10月	11月	12月	1月	2月	3月					
一般項目	採水日	—	25	15	15	28	18	15	21	10	7	12	2	1	—	—			
	採水時刻	開始時	12:15	9:20	9:03	9:05	9:05	9:00	9:05	9:10	9:25	9:20	9:35	9:15	—	—			
	当日天候	—	晴	曇	曇	曇	晴	晴	曇	晴	晴	雪	曇	曇	—	—			
	気温	℃	14.7	19.5	24.9	26.1	27.8	20.2	13.8	9.0	8.3	0.2	6.8	6.1	—	—			
水位	基準点 (398.44m)	—m	19.20	18.80	18.86	18.31	18.40	17.43	16.67	17.12	17.86	18.65	18.98	19.32	—	15.04~20.02			
	GL (基準点-0.86m)	—m	18.34	17.94	18.00	17.45	17.54	16.57	15.81	16.26	17.00	17.79	18.12	18.46	—	14.12~19.10			
	標高	m	379.24	379.64	379.58	380.13	380.04	381.01	381.77	381.32	380.58	379.79	379.46	379.12	—	378.42~383.40			
簡易水質	水温	℃	14.9	15.2	16.2	17.7	16.4	15.3	14.5	13.4	13.2	12.3	13.2	13.3	—	11.3~15.0			
	水素イオン濃度 (pH)	—	7.38	6.70	7.90	6.72	7.79	6.64	6.50	6.68	6.45	6.87	6.47	7.00	—	6.53~7.08			
	電気伝導率 (EC)	mS/m	10.4	10.8	12.1	10.0	12.4	8.2	8.9	7.3	9.9	8.8	7.8	12.0	—	8.87~14.84			
	濁度 (TB)	NTU	0.9	2.0	1.0	0.3	0.2	25.1	4.3	3.0	5.0	0.7	0.4	0.0	—	0.0~5.6			
健康項目	カドミウム	mg/L	—	—	—	—	—	—	—	—	—	—	—	—	<0.0003	<0.003	<0.003		
	シアン	mg/L	—	—	—	—	—	—	—	—	—	—	—	—	不検出	—	—	検出されないこと	<0.1
	鉛	mg/L	—	—	—	—	—	—	—	—	—	—	—	—	<0.001	—	—	<0.01	<0.005
	六価クロム	mg/L	—	—	—	—	—	—	—	—	—	—	—	—	<0.01	—	—	<0.05	<0.01
	ヒ素	mg/L	—	—	—	—	—	—	—	—	—	—	—	—	<0.001	—	—	<0.01	<0.001
	水銀	mg/L	—	—	—	—	—	—	—	—	—	—	—	—	<0.0005	—	—	<0.0005	<0.0005
	アルキル水銀	mg/L	—	—	—	—	—	—	—	—	—	—	—	—	不検出	—	—	検出されないこと	<0.0005
	P C B	mg/L	—	—	—	—	—	—	—	—	—	—	—	—	不検出	—	—	検出されないこと	<0.002
	ジクロロメタン	mg/L	—	—	—	—	—	—	—	—	—	—	—	—	<0.002	—	—	<0.02	<0.0002
	四塩化炭素	mg/L	—	—	—	—	—	—	—	—	—	—	—	—	<0.0002	—	—	<0.002	<0.0002
	塩化ビニルモノマー	mg/L	—	—	—	—	—	—	—	—	—	—	—	—	<0.0002	—	—	<0.002	<0.0004
	1,2-ジクロロエタン	mg/L	—	—	—	—	—	—	—	—	—	—	—	—	<0.0004	—	—	<0.004	<0.002
	1,1-ジクロロエチレン	mg/L	—	—	—	—	—	—	—	—	—	—	—	—	<0.002	—	—	<0.1	<0.004
	シス1,2-ジクロロエチレン	mg/L	—	—	—	—	—	—	—	—	—	—	—	—	<0.004	—	—	<0.04	<0.004
	1,1,1-トリクロロエタン	mg/L	—	—	—	—	—	—	—	—	—	—	—	—	<0.1	—	—	<1	<0.0005
	1,1,2-トリクロロエタン	mg/L	—	—	—	—	—	—	—	—	—	—	—	—	<0.0006	—	—	<0.006	<0.0006
	トリクロロエチレン	mg/L	—	—	—	—	—	—	—	—	—	—	—	—	<0.003	—	—	<0.01	<0.002
	テトラクロロエチレン	mg/L	—	—	—	—	—	—	—	—	—	—	—	—	<0.001	—	—	<0.01	<0.0005
	1,3-ジクロロプロペン	mg/L	—	—	—	—	—	—	—	—	—	—	—	—	<0.0002	—	—	<0.002	<0.0002
	チウラム	mg/L	—	—	—	—	—	—	—	—	—	—	—	—	<0.0006	—	—	<0.006	<0.0006
	シマジン	mg/L	—	—	—	—	—	—	—	—	—	—	—	—	<0.0003	—	—	<0.003	<0.0003
	チオベンカルブ	mg/L	—	—	—	—	—	—	—	—	—	—	—	—	<0.002	—	—	<0.02	<0.002
	ベンゼン	mg/L	—	—	—	—	—	—	—	—	—	—	—	—	<0.001	—	—	<0.01	<0.001
セレン	mg/L	—	—	—	—	—	—	—	—	—	—	—	—	<0.001	—	—	<0.01	<0.001	
硝酸性窒素及び亜硝酸性窒素	mg/L	—	—	—	—	—	—	—	—	—	—	—	—	<0.1	—	—	<10	1.2~3.6	
ふっ素	mg/L	—	—	—	—	—	—	—	—	—	—	—	—	<0.08	—	—	<0.8	<0.08	
ほう素	mg/L	—	—	—	—	—	—	—	—	—	—	—	—	<0.1	—	—	<1	<0.1	
1,4-ジオキサン	mg/L	—	—	—	—	—	—	—	—	—	—	—	—	<0.005	—	—	<0.05	<0.005	

注) 濁度は、簡易水質計を用いてホルマジン標準液により校正した単位 (NTU) を示す。

資料表 3.2-5 地下水調査結果 (民間井戸 No. 1)

調査地点		民間井戸 NO. 1												地下水環境基準	工事前調査における出現範囲		
項目・単位		4月	5月	6月	7月	8月	9月	10月	11月	12月	1月	2月	3月				
一般項目	採水日	—	25	15	15	28	18	15	21	10	7	12	2	1	—	—	
	採水時刻	開始時	10:05	14:15	13:45	14:10	13:40	13:45	13:35	13:40	13:35	13:40	14:35	13:30	—	—	
	当日天候	—	晴	曇	晴	曇	晴	晴	曇	曇	晴	曇	晴	曇	—	—	
	気温	℃	14.3	20.5	25.7	27.2	31.7	25.6	17.5	15.8	12.4	5.6	10.6	12.9	—	—	
水位	基準点 (井戸天端)	-m	0.48	0.52	0.53	0.58	0.58	0.57	0.57	0.58	0.58	0.63	0.62	0.63	—	0.49~0.54	
	GL (基準点-0.24m)	-m	0.24	0.28	0.29	0.34	0.34	0.33	0.33	0.34	0.34	0.39	0.38	0.39	—	0.25~0.30	
簡易水質	水温	℃	13.9	14.9	18.1	18.2	20.5	18.8	17.6	16.0	14.8	11.4	12.8	12.4	—	11.0~17.5	
	水素イオン濃度 (pH)	—	6.63	6.93	6.85	6.38	6.97	6.56	6.25	6.48	6.33	6.55	6.47	6.94	—	6.23~7.09	
	電気伝導率 (EC)	mS/m	15.1	5.0	5.5	6.9	6.6	6.9	6.3	6.9	7.2	6.6	5.4	7.1	—	8.14~12.76	
	濁度 (TB)	NTU	0.2	0.2	0.2	0.3	0.4	0.6	0.6	0.0	0.8	0.0	1.0	0.0	—	0.0~0.2	
健康項目	カドミウム	mg/L	—	—	—	—	—	—	—	—	—	—	—	—	<0.003	<0.003	
	シアン	mg/L	—	—	—	—	—	—	—	—	—	—	—	—	—	—	検出されないこと <0.1
	鉛	mg/L	—	—	—	—	—	—	—	—	—	—	—	—	<0.001	<0.01	<0.005
	六価クロム	mg/L	—	—	—	—	—	—	—	—	—	—	—	—	<0.01	<0.05	<0.01
	ヒ素	mg/L	—	—	—	—	—	—	—	—	—	—	—	—	<0.001	<0.01	<0.001
	水銀	mg/L	—	—	—	—	—	—	—	—	—	—	—	—	<0.0005	<0.0005	<0.0005
	アルキル水銀	mg/L	—	—	—	—	—	—	—	—	—	—	—	—	不検出	検出されないこと	<0.0005
	P C B	mg/L	—	—	—	—	—	—	—	—	—	—	—	—	不検出	検出されないこと	<0.002
	ジクロロメタン	mg/L	—	—	—	—	—	—	—	—	—	—	—	—	<0.002	<0.02	<0.0002
	四塩化炭素	mg/L	—	—	—	—	—	—	—	—	—	—	—	—	<0.0002	<0.002	<0.0002
	塩化ビニルモノマー	mg/L	—	—	—	—	—	—	—	—	—	—	—	—	<0.0002	<0.002	<0.0004
	1,2-ジクロロエタン	mg/L	—	—	—	—	—	—	—	—	—	—	—	—	<0.0004	<0.004	<0.002
	1,1-ジクロロエチレン	mg/L	—	—	—	—	—	—	—	—	—	—	—	—	<0.002	<0.1	<0.004
	シス1,2-ジクロロエチレン	mg/L	—	—	—	—	—	—	—	—	—	—	—	—	<0.004	<0.04	<0.004
	1,1,1-トリクロロエタン	mg/L	—	—	—	—	—	—	—	—	—	—	—	—	<0.1	<1	<0.0005
	1,1,2-トリクロロエタン	mg/L	—	—	—	—	—	—	—	—	—	—	—	—	<0.0006	<0.006	<0.0006
	トリクロロエチレン	mg/L	—	—	—	—	—	—	—	—	—	—	—	—	<0.003	<0.01	<0.002
	テトラクロロエチレン	mg/L	—	—	—	—	—	—	—	—	—	—	—	—	<0.001	<0.01	<0.0005
	1,3-ジクロロプロペン	mg/L	—	—	—	—	—	—	—	—	—	—	—	—	<0.0002	<0.002	<0.0002
	チウラム	mg/L	—	—	—	—	—	—	—	—	—	—	—	—	<0.0006	<0.006	<0.0006
	シマジン	mg/L	—	—	—	—	—	—	—	—	—	—	—	—	<0.0003	<0.003	<0.0003
	チオベンカルブ	mg/L	—	—	—	—	—	—	—	—	—	—	—	—	<0.002	<0.02	<0.002
	ベンゼン	mg/L	—	—	—	—	—	—	—	—	—	—	—	—	<0.001	<0.01	<0.001
	セレン	mg/L	—	—	—	—	—	—	—	—	—	—	—	—	<0.001	<0.01	<0.001
	硝酸性窒素及び亜硝酸性窒素	mg/L	—	—	—	—	—	—	—	—	—	—	—	—	<0.1	<10	0.3
	ふっ素	mg/L	—	—	—	—	—	—	—	—	—	—	—	—	<0.08	<0.8	<0.08
ほう素	mg/L	—	—	—	—	—	—	—	—	—	—	—	—	<0.1	<1	<0.1	
1,4-ジオキサン	mg/L	—	—	—	—	—	—	—	—	—	—	—	—	<0.005	<0.05	<0.005	

注) 濁度は、簡易水質計を用いてホルマジン標準液により校正した単位 (NTU) を示す。

資料表 3.2-6 地下水調査結果 (民間井戸 No. 4)

項目・単位		調査地点	民間井戸 NO. 4												地下水環境基準	工事前調査における出現範囲
			4月	5月	6月	7月	8月	9月	10月	11月	12月	1月	2月	3月		
一般項目	採水日	—	25	15	15	28	18	18	21	10	7	12	2	1	—	—
	採水時刻	開始時	10:20	14:25	13:55	14:25	13:55	13:55	13:45	13:50	13:45	13:55	14:05	13:35	—	—
	当日天候	—	晴	曇	晴	曇	晴	晴	曇	曇	晴	曇	晴	曇	—	—
	気温	℃	17.9	22.4	30.4	30.2	31.2	27.3	19.3	14.2	11.3	4.2	10.8	16.0	—	—
水位	基準点 (井戸天端)	-m	2.50	2.40	2.41	2.39	2.42	2.58	2.60	2.66	2.83	2.90	2.62	2.70	—	1.56~2.14
	GL (基準点-0.43m)	-m	2.07	1.97	1.98	1.96	1.99	2.15	2.17	2.23	2.40	2.47	2.19	2.27	—	1.13~1.71
簡易水質	水温	℃	12.6	13.6	17.0	19.7	21.6	22.2	19.5	17.2	14.9	10.6	11.2	10.6	—	6.4~23.9
	水素イオン濃度 (pH)	—	6.43	6.62	6.35	6.06	6.36	5.89	6.02	6.20	5.88	6.10	6.17	6.41	—	6.25~7.24
	電気伝導率 (EC)	mS/m	6.9	9.3	9.9	10.3	12.0	6.9	7.7	9.7	5.9	10.2	10.4	11.3	—	8.05~10.16
	濁度 (TB)	NTU	1.2	1.0	0.5	1.4	0.0	1.3	1.8	0.0	14.8	0.0	0.8	0.0	—	0.0~1.5
健康項目	カドミウム	mg/L	—	—	—	—	—	—	—	—	—	<0.003	—	—	<0.003	<0.003
	シアン	mg/L	—	—	—	—	—	—	—	—	—	不検出	—	—	検出されないこと	<0.1
	鉛	mg/L	—	—	—	—	—	—	—	—	—	<0.001	—	—	<0.01	<0.005
	六価クロム	mg/L	—	—	—	—	—	—	—	—	—	<0.01	—	—	<0.05	<0.01
	ヒ素	mg/L	—	—	—	—	—	—	—	—	—	<0.001	—	—	<0.01	<0.001
	水銀	mg/L	—	—	—	—	—	—	—	—	—	<0.0005	—	—	<0.0005	<0.0005
	アルキル水銀	mg/L	—	—	—	—	—	—	—	—	—	不検出	—	—	検出されないこと	<0.0005
	P C B	mg/L	—	—	—	—	—	—	—	—	—	不検出	—	—	検出されないこと	<0.002
	ジクロロメタン	mg/L	—	—	—	—	—	—	—	—	—	<0.002	—	—	<0.02	<0.0002
	四塩化炭素	mg/L	—	—	—	—	—	—	—	—	—	<0.0002	—	—	<0.002	<0.0002
	塩化ビニルモノマー	mg/L	—	—	—	—	—	—	—	—	—	<0.0002	—	—	<0.002	<0.0004
	1,2-ジクロロエタン	mg/L	—	—	—	—	—	—	—	—	—	<0.0004	—	—	<0.004	<0.002
	1,1-ジクロロエチレン	mg/L	—	—	—	—	—	—	—	—	—	<0.002	—	—	<0.1	<0.004
	シス1,2-ジクロロエチレン	mg/L	—	—	—	—	—	—	—	—	—	<0.004	—	—	<0.04	<0.004
	1,1,1-トリクロロエタン	mg/L	—	—	—	—	—	—	—	—	—	<0.1	—	—	<1	<0.0005
	1,1,2-トリクロロエタン	mg/L	—	—	—	—	—	—	—	—	—	<0.0006	—	—	<0.006	<0.0006
	トリクロロエチレン	mg/L	—	—	—	—	—	—	—	—	—	<0.003	—	—	<0.01	<0.002
	テトラクロロエチレン	mg/L	—	—	—	—	—	—	—	—	—	<0.001	—	—	<0.01	<0.0005
	1,3-ジクロロプロペン	mg/L	—	—	—	—	—	—	—	—	—	<0.0002	—	—	<0.002	<0.0002
	チウラム	mg/L	—	—	—	—	—	—	—	—	—	<0.0006	—	—	<0.006	<0.0006
シマジン	mg/L	—	—	—	—	—	—	—	—	—	<0.0003	—	—	<0.003	<0.0003	
チオベンカルブ	mg/L	—	—	—	—	—	—	—	—	—	<0.002	—	—	<0.02	<0.002	
ベンゼン	mg/L	—	—	—	—	—	—	—	—	—	<0.001	—	—	<0.01	<0.001	
セレン	mg/L	—	—	—	—	—	—	—	—	—	<0.001	—	—	<0.01	<0.001	
硝酸性窒素及び亜硝酸性窒素	mg/L	—	—	—	—	—	—	—	—	—	0.4	—	—	<10	0.1	
ふっ素	mg/L	—	—	—	—	—	—	—	—	—	<0.08	—	—	<0.8	<0.08	
ほう素	mg/L	—	—	—	—	—	—	—	—	—	<0.1	—	—	<1	<0.1	
1,4-ジオキサン	mg/L	—	—	—	—	—	—	—	—	—	<0.005	—	—	<0.05	<0.005	

注1) 濁度は、簡易水質計を用いてホルマジン標準液により校正した単位 (NTU) を示す。

資料表 3.2-7 地下水調査結果 (民間井戸 No. 17)

項目・単位		調査地点	民間井戸 NO. 17												地下水環境基準	工事前調査における出現範囲
			4月	5月	6月	7月	8月	9月	10月	11月	12月	1月	2月	3月		
一般項目	採水日	—	25	15	15	28	18	15	21	10	7	12	2	1	—	—
	採水時刻	開始時	10:30	14:40	14:10	14:35	14:10	14:15	13:55	14:00	13:55	14:10	14:15	13:50	—	—
	当日天候	—	晴	曇	晴	曇	晴	晴	曇	曇	晴	曇	晴	曇	—	—
	気温	℃	13.0	21.5	30.2	29.2	32.4	27.9	19.1	14.6	14.3	3.3	10.9	15.1	—	—
水位	基準点 (井戸天端)	—m	4.64	4.68	4.69	4.40	4.61	4.55	4.57	4.69	4.76	4.88	4.83	4.85	—	4.14~4.80
	GL (基準点-0.33m)	—m	4.31	4.35	4.36	4.07	4.28	4.22	4.24	4.36	4.43	4.55	4.50	4.52	—	3.81~4.47
簡易水質	水温	℃	13.0	13.6	15.3	18.5	19.2	20.9	20.0	18.3	17.2	14.3	14.3	12.6	—	10.9~20.2
	水素イオン濃度 (pH)	—	6.58	6.66	6.35	6.42	6.40	6.19	6.21	6.51	6.12	6.38	6.35	6.67	—	6.10~6.91
	電気伝導率 (EC)	mS/m	6.7	8.4	8.0	10.9	11.7	10.8	9.2	9.6	8.2	7.6	6.20	7.80	—	8.41~14.45
	濁度 (TB)	NTU	0.2	0.2	0.0	0.7	0.6	2.2	0.4	0.0	0.7	0.0	1.1	0.4	—	0.0~0.0
健康項目	カドミウム	mg/L	—	—	—	—	—	—	—	—	—	<0.003	—	—	<0.003	<0.003
	シアン	mg/L	—	—	—	—	—	—	—	—	—	不検出	—	—	検出されないこと	<0.1
	鉛	mg/L	—	—	—	—	—	—	—	—	—	<0.001	—	—	<0.01	<0.005
	六価クロム	mg/L	—	—	—	—	—	—	—	—	—	<0.01	—	—	<0.05	<0.01
	ヒ素	mg/L	—	—	—	—	—	—	—	—	—	<0.001	—	—	<0.01	<0.001
	水銀	mg/L	—	—	—	—	—	—	—	—	—	<0.0005	—	—	<0.0005	<0.0005
	アルキル水銀	mg/L	—	—	—	—	—	—	—	—	—	不検出	—	—	検出されないこと	<0.0005
	P C B	mg/L	—	—	—	—	—	—	—	—	—	不検出	—	—	検出されないこと	<0.002
	ジクロロメタン	mg/L	—	—	—	—	—	—	—	—	—	<0.002	—	—	<0.02	<0.0002
	四塩化炭素	mg/L	—	—	—	—	—	—	—	—	—	<0.0002	—	—	<0.002	<0.0002
	塩化ビニルモノマー	mg/L	—	—	—	—	—	—	—	—	—	<0.0002	—	—	<0.002	<0.0004
	1,2-ジクロロエタン	mg/L	—	—	—	—	—	—	—	—	—	<0.0004	—	—	<0.004	<0.002
	1,1-ジクロロエチレン	mg/L	—	—	—	—	—	—	—	—	—	<0.002	—	—	<0.1	<0.004
	シス1,2-ジクロロエチレン	mg/L	—	—	—	—	—	—	—	—	—	<0.004	—	—	<0.04	<0.004
	1,1,1-トリクロロエタン	mg/L	—	—	—	—	—	—	—	—	—	<0.1	—	—	<1	<0.0005
	1,1,2-トリクロロエタン	mg/L	—	—	—	—	—	—	—	—	—	<0.0006	—	—	<0.006	<0.0006
	トリクロロエチレン	mg/L	—	—	—	—	—	—	—	—	—	<0.003	—	—	<0.01	<0.002
	テトラクロロエチレン	mg/L	—	—	—	—	—	—	—	—	—	<0.001	—	—	<0.01	<0.0005
	1,3-ジクロロプロパン	mg/L	—	—	—	—	—	—	—	—	—	<0.0002	—	—	<0.002	<0.0002
	チウラム	mg/L	—	—	—	—	—	—	—	—	—	<0.0006	—	—	<0.006	<0.0006
	シマジン	mg/L	—	—	—	—	—	—	—	—	—	<0.0003	—	—	<0.003	<0.0003
	チオベンカルブ	mg/L	—	—	—	—	—	—	—	—	—	<0.002	—	—	<0.02	<0.002
	ベンゼン	mg/L	—	—	—	—	—	—	—	—	—	<0.001	—	—	<0.01	<0.001
セレン	mg/L	—	—	—	—	—	—	—	—	—	<0.001	—	—	<0.01	<0.001	
硝酸性窒素及び亜硝酸性窒素	mg/L	—	—	—	—	—	—	—	—	—	0.3	—	—	<10	1.0	
ふっ素	mg/L	—	—	—	—	—	—	—	—	—	<0.08	—	—	<0.8	<0.08	
ほう素	mg/L	—	—	—	—	—	—	—	—	—	<0.1	—	—	<1	<0.1	
1,4-ジオキサン	mg/L	—	—	—	—	—	—	—	—	—	<0.005	—	—	<0.05	<0.005	

注) 濁度は、簡易水質計を用いてホルマジン標準液により校正した単位 (NTU) を示す。