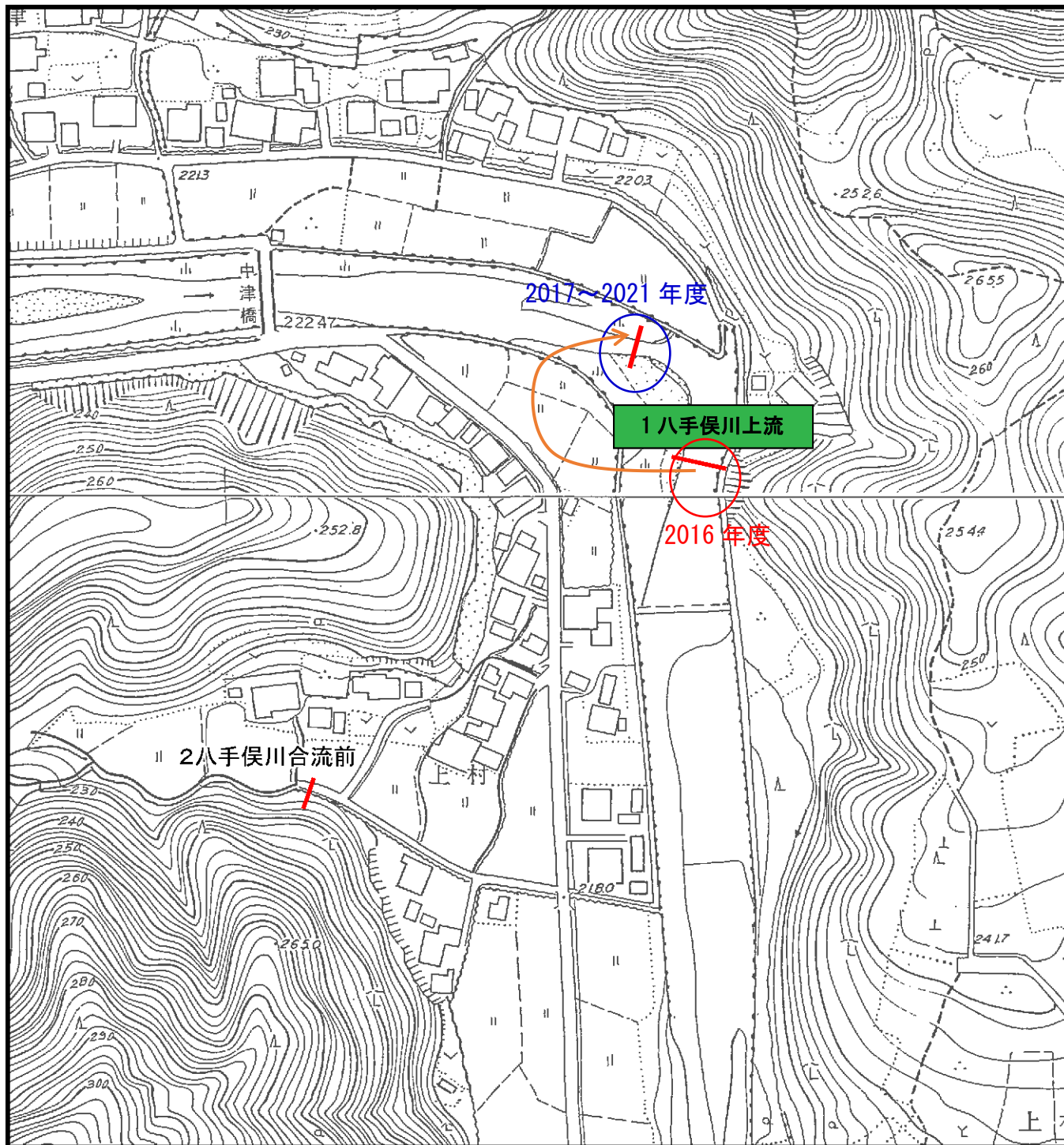


資料 1 水質（地下水の水質を除く）

資料 1.1 水質調査地点詳細図

資料 1.2 水質調査結果

資料 1.1 水質調査地点詳細図



凡 例

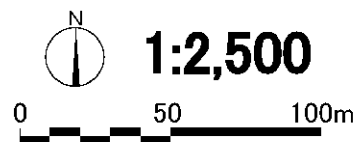
— 水質調査地点

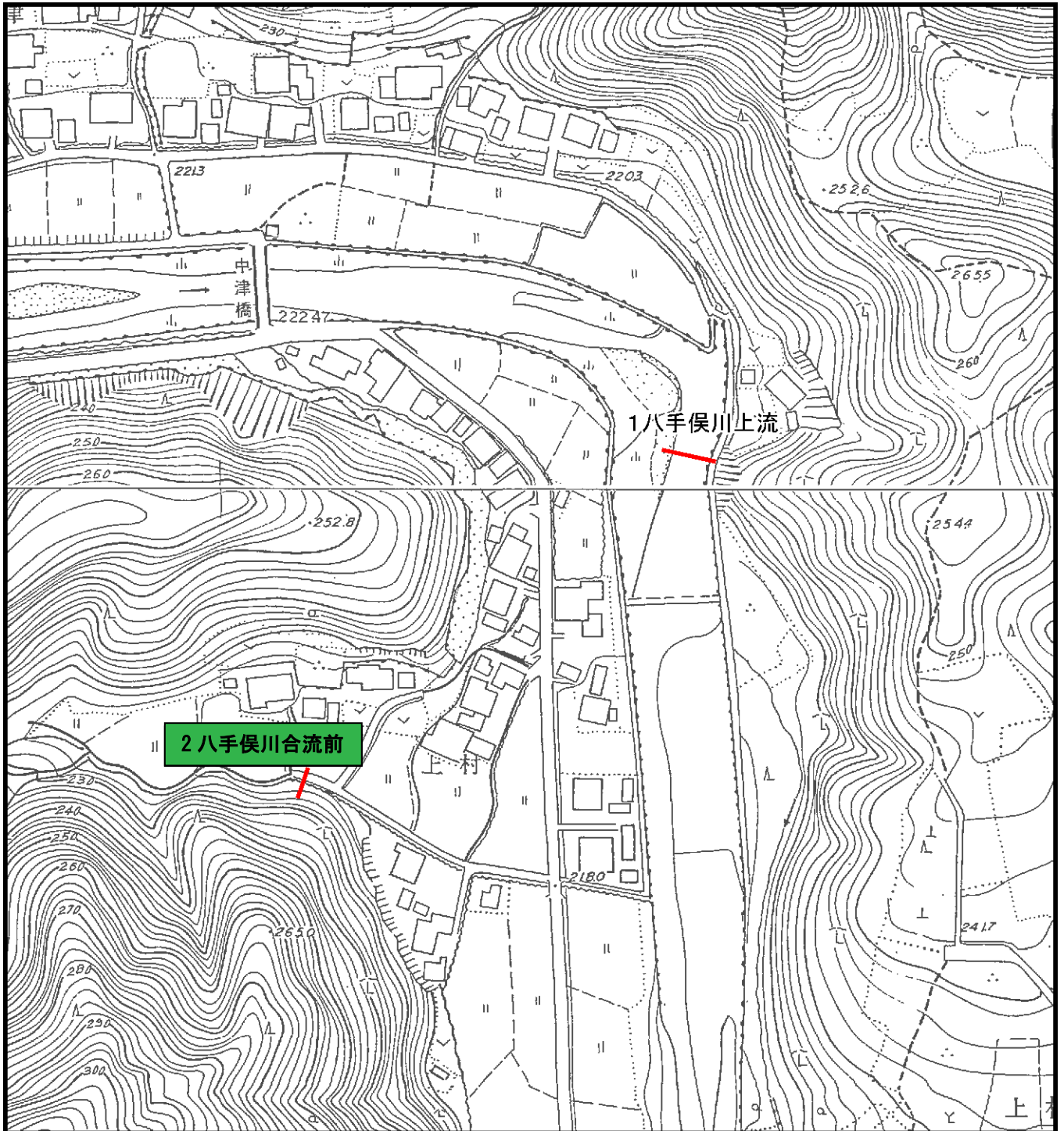


資料図 1.1-1

水質調査地点

(1 八手俣川上流)





凡 例

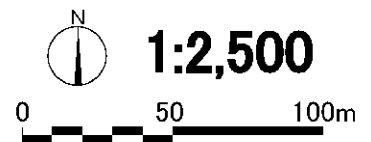
— 水質調査地点

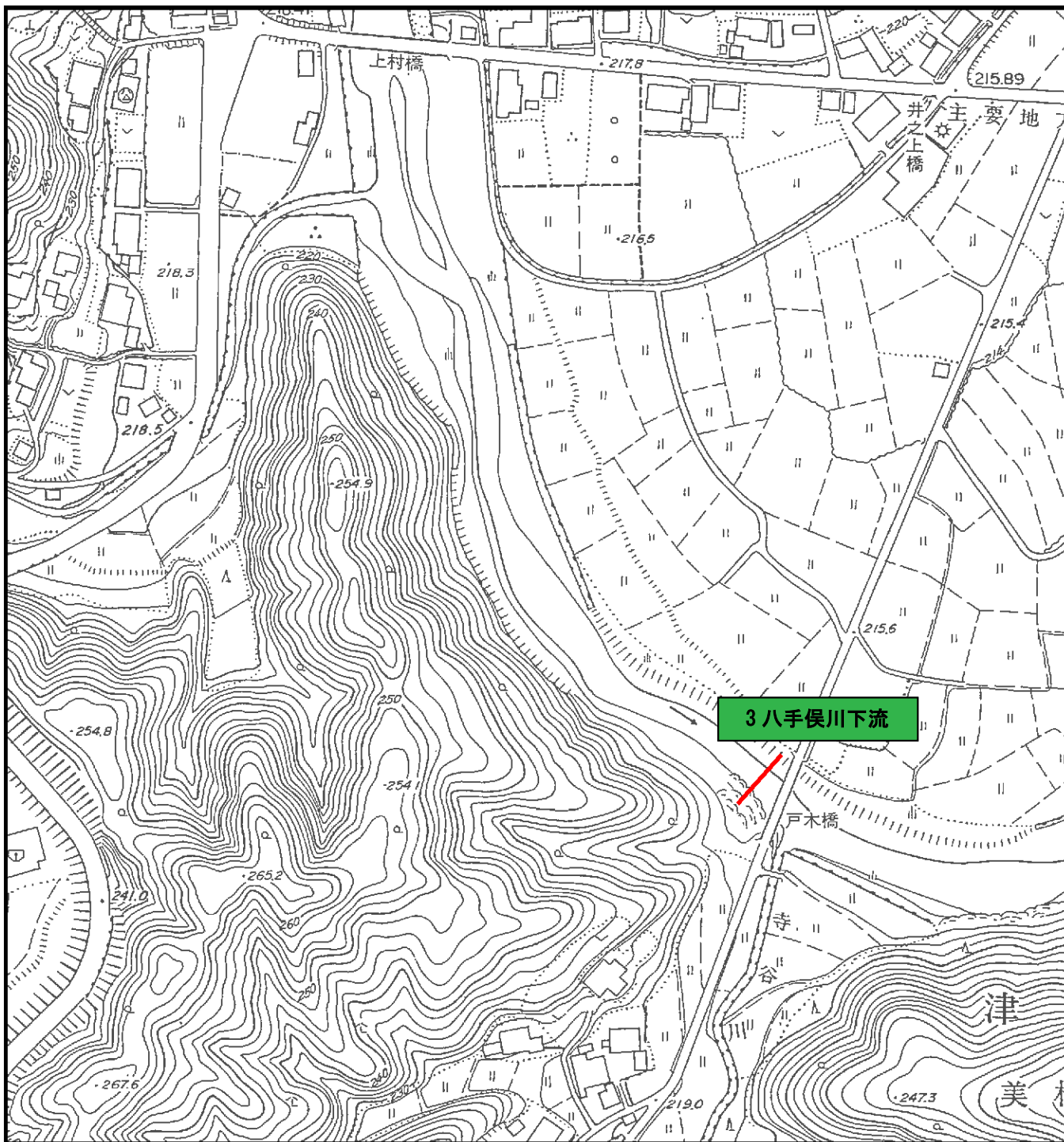


資料図 I. 1-2

水質調査地点

(2 八手俣川合流前)





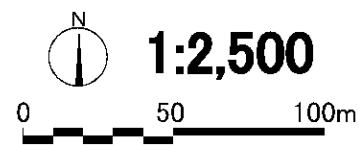
凡 例

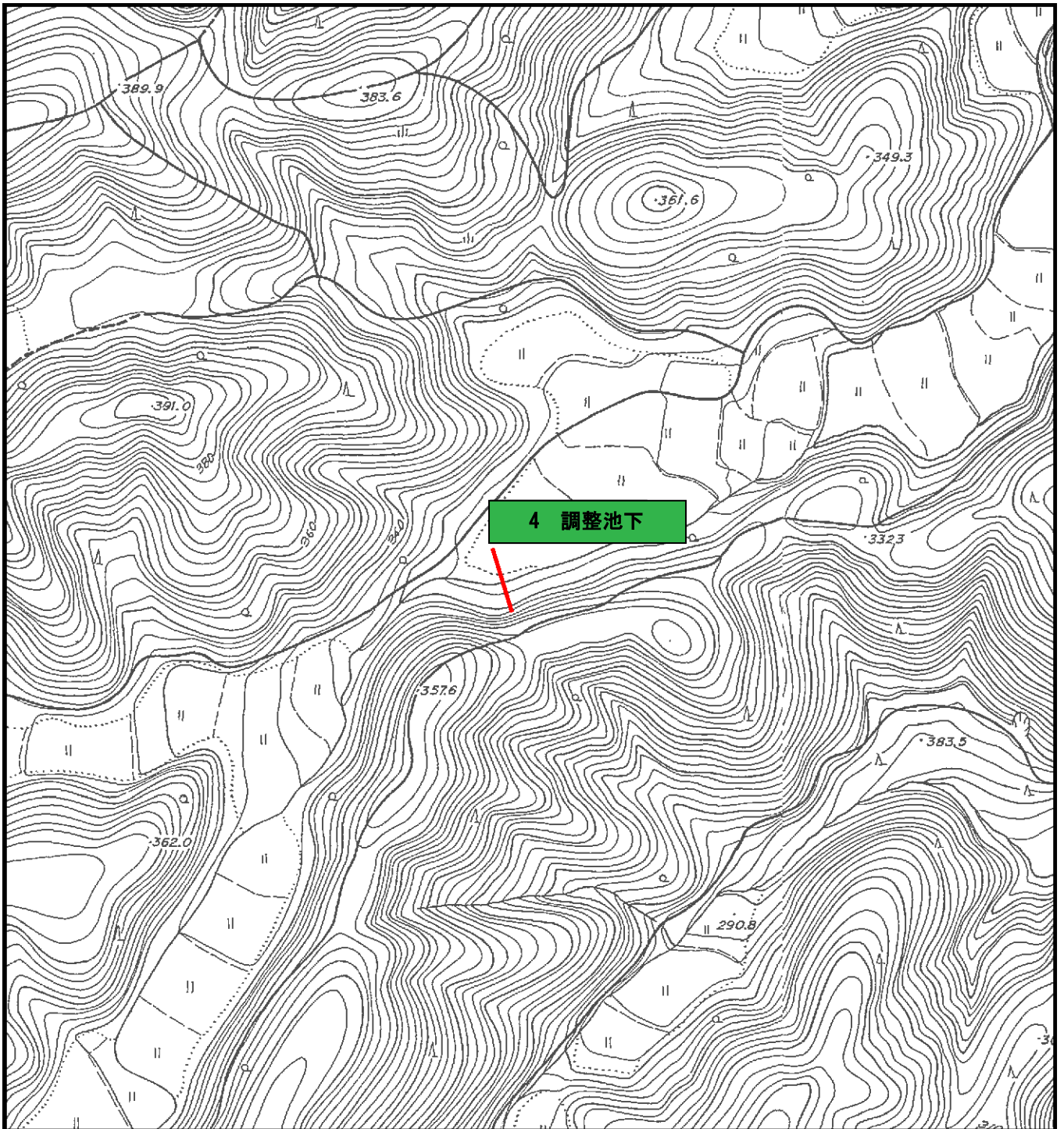
— 水質調査地点



資料図 I. 1-3

水質調査地点 (3 八手俣川下流)





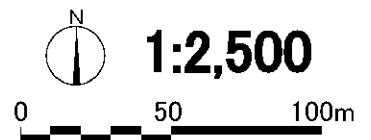
凡 例

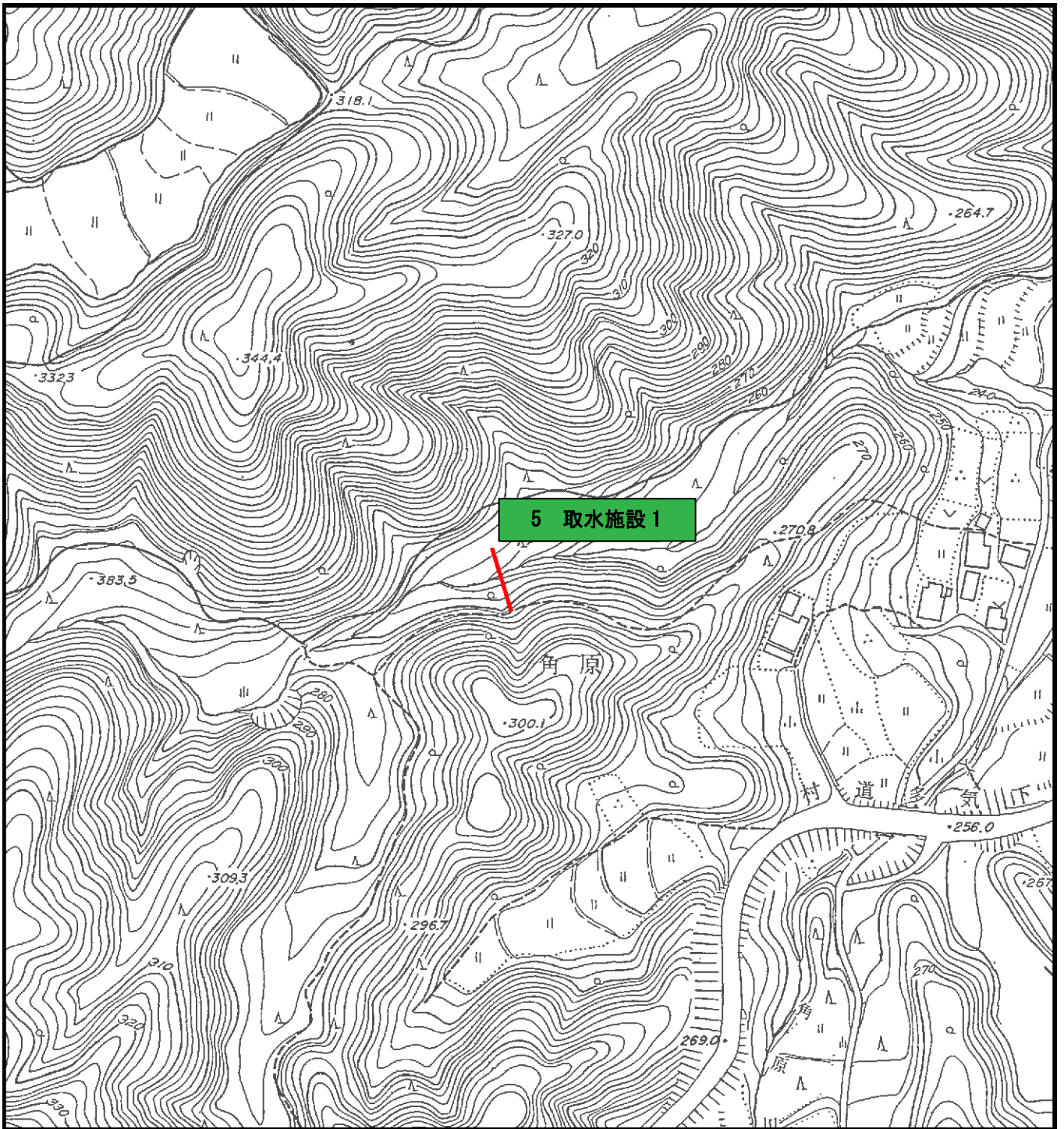
— 水質調査地点



資料図 I. 1-4

水質調査地点 (4 調整池下)





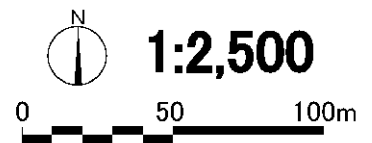
凡 例

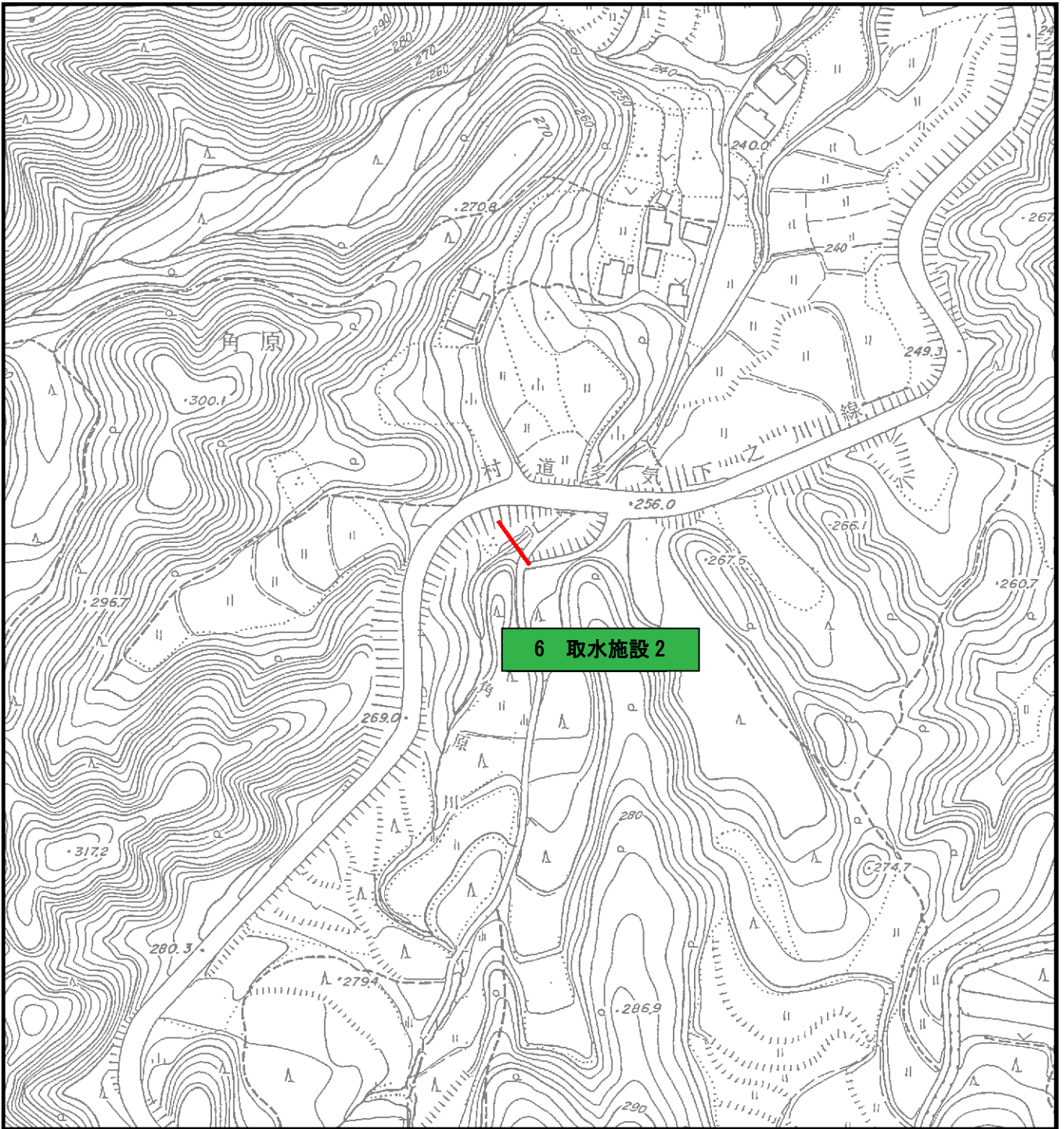
— 水質調査地点



資料図 I.1-5

水質調査地点 (5 取水施設 1)





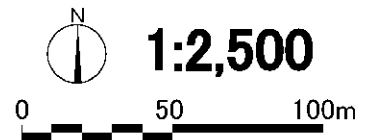
凡 例

— 水質調査地点



資料図 I.1-6

水質調査地点 (6 取水施設 2)



資料 1.2 水質調査結果

資料表 1.2-1 水質調査結果 (1 八手俣川上流)

調査地点		1. 八手俣川上流												環境基準	農業用水基準	工事前調査における出現範囲	
		4月	5月	6月	7月	8月	9月	10月	11月	12月	1月	2月	3月				
一般項目	採水日	—	22	18	21	7	25	15	27	17	8	6	1	2	—	—	—
	採水時刻	開始時	14:05	16:10	17:35	15:30	16:10	15:20	15:30	15:55	15:25	15:55	15:35	15:10	—	—	—
	当日天候	—	晴	曇	晴	曇	晴	曇	曇	晴	曇	晴	曇	曇	—	—	—
	気温	℃	24.4	22.2	27.4	25.3	27.8	24.8	18.1	13.4	10.6	4.7	8.4	12.0	—	—	4.0~30.5
	水温	℃	18.6	19.4	23.5	21.1	23.0	21.1	15.4	12.0	10.7	5.3	5.5	9.2	—	—	3.5~23.3
	電気伝導率 (EC)	mS/m	7.3	8.1	7.8	7.3	8.2	8.3	8.8	9.5	7.5	7.9	9.5	8.8	—	30以下	8.8~12
	流量	m ³ /s	1.025	1.213	1.723	2.814	3.010	1.937	1.204	0.677	2.786	0.619	0.412	0.431	—	—	0.22~3.78
	生活環境項目	水素イオン濃度 (pH)	—	8.0	7.8	7.8	7.7	7.8	7.7	7.9	7.9	7.7	7.8	7.9	7.9	6.5~8.5	6.0~7.5
浮遊物質 (SS)		mg/L	1	1	2	1	1	2	1	<1	3	<1	<1	<1	25以下	100以下	<1.0~2.8
生物化学的酸素要求量 (BOD)		mg/L	0.5	0.5	<0.5	0.6	0.6	<0.5	1.1	<0.5	<0.5	<0.5	<0.5	<0.5	1以下	—	<0.5~0.8
化学的酸素要求量 (COD)		mg/L	1.3	1.6	2.0	1.4	1.4	2.0	1.3	0.9	2.1	0.8	1.1	1.7	1以下	6以下	<0.5~1.6
溶存酸素 (DO)		mg/L	9.9	9.2	8.5	8.7	8.4	8.5	10	10	10	12	12	11	7.5以上	5以上	9.0~13.3
大腸菌群数		MPN/100mL	13	790	3300	3300	790	3300	790	210	170	23	4	13	50以下	—	33~17000
全窒素 (T-N)		mg/L	0.39	0.35	0.31	0.39	0.40	0.37	0.43	0.29	0.44	0.25	0.30	0.29	0.1以下	1以下	0.42~0.70
全リン (T-P)		mg/L	0.011	0.012	0.016	0.006	0.007	0.007	0.006	0.006	0.011	<0.003	0.006	0.012	0.005以下	—	<0.003~0.009

注) 環境基準について、pH、SS、BOD、大腸菌群数は河川AA類型、CODは湖沼AA類型、T-N、T-Pは湖沼I類型を記載した。

資料表 1.2-2 水質調査結果 (2 八手俣川合流前)

調査地点		2. 八手俣川合流前												環境基準	農業用水基準	工事前調査における出現範囲	
		4月	5月	6月	7月	8月	9月	10月	11月	12月	1月	2月	3月				
一般項目	採水日	—	22	18	21	7	25	15	27	17	8	6	1	2	—	—	—
	採水時刻	開始時	15:20	15:20	16:50	14:45	15:20	14:50	14:45	15:10	14:40	14:55	14:50	14:30	—	—	—
	当日天候	—	晴	雨	晴	曇	晴	曇	曇	晴	曇	晴	晴	曇	—	—	—
	気温	℃	22.4	21.4	25.2	26.1	27.0	22.7	14.8	11.2	10.5	4.7	6.4	10.3	—	—	4.0~29.0
	水温	℃	15.1	17.4	20.6	21.2	23.0	20.6	15.0	12.0	10.5	6.8	6.0	8.1	—	—	4.4~22.7
	電気伝導率 (EC)	mS/m	10.9	10.8	10.0	9.5	10.8	11.7	12.0	13.3	10.2	12.5	13.3	13.0	—	30以下	6.3~12
	流量	m ³ /s	0.012	0.006	0.008	0.013	0.013	0.019	0.012	0.004	0.076	0.004	0.004	0.004	—	—	0.0004~0.071
	生活環境項目	水素イオン濃度 (pH)	—	7.8	7.7	7.6	7.7	7.9	7.7	7.7	7.8	7.7	7.9	7.9	7.9	6.5~8.5	6.0~7.5
浮遊物質 (SS)		mg/L	2	3	7	11	9	10	5	2	13	1	<1	1	25以下	100以下	<1.0~11
生物化学的酸素要求量 (BOD)		mg/L	<0.5	0.5	<0.5	<0.5	<0.5	<0.5	1.3	<0.5	<0.5	<0.5	<0.5	<0.5	1以下	—	<0.5~0.8
化学的酸素要求量 (COD)		mg/L	1.9	3.0	2.7	3.4	2.9	3.9	2.1	1.6	3.7	0.9	1.0	1.4	1以下	6以下	<0.5~3.0
溶存酸素 (DO)		mg/L	10	8.9	8.2	8.5	8.2	8.3	9.3	10	10	12	12	11	7.5以上	5以上	9.2~12.7
大腸菌群数		MPN/100mL	110	4900	13000	7900	3300	4900	1700	790	1300	4	22	17	50以下	—	13~14000
全窒素 (T-N)		mg/L	0.29	0.26	0.25	0.27	0.30	0.22	0.30	0.20	0.31	0.24	0.14	0.16	0.1以下	1以下	0.13~0.47
全リン (T-P)		mg/L	0.023	0.029	0.028	0.033	0.028	0.024	0.019	0.015	0.027	0.004	0.007	0.020	0.005以下	—	<0.003~0.026

注) 環境基準について、pH、SS、BOD、大腸菌群数は河川AA類型、CODは湖沼AA類型、T-N、T-Pは湖沼I類型を記載した。

資料表 1.2-3 水質調査結果 (3 八手俣川下流)

調査地点		3. 八手俣川下流												環境基準	農業用水基準	工事前調査における出現範囲	
		4月	5月	6月	7月	8月	9月	10月	11月	12月	1月	2月	3月				
一般項目	採水日	—	22	18	21	7	25	15	27	17	8	6	1	2	—	—	—
	採水時刻	開始時	16:40	17:00	18:10	16:15	16:55	16:05	16:05	16:35	16:05	16:20	16:10	15:50	—	—	—
	当日天候	—	晴	曇	晴	小雨	晴	曇	曇	晴	曇	晴	曇	曇	—	—	—
	気温	℃	19.1	22.0	24.5	23.9	27.0	23.7	15.1	10.1	8.8	2.7	7.7	11.3	—	—	2.1~29.4
	水温	℃	18.0	19.4	22.5	21.4	23.2	21.2	15.5	11.8	10.4	4.9	5.5	9.3	—	—	3.7~23.3
	電気伝導率 (EC)	mS/m	7.6	8.2	7.2	7.4	8.4	8.3	8.7	9.4	7.5	7.9	9.5	8.6	—	30以下	8.8~14
	流量	m ³ /s	0.985	0.852	1.489	2.793	2.924	1.944	1.349	0.825	3.388	0.626	0.451	0.590	—	—	0.26~4.78
生活環境項目	水素イオン濃度 (pH)	—	8.1	7.8	7.8	7.7	7.9	7.9	8.2	7.9	7.7	7.9	7.9	8.0	6.5~8.5	6.0~7.5	7.1~8.2
	浮遊物質 (SS)	mg/L	<1	1	2	2	2	2	1	<1	3	<1	<1	1	25以下	100以下	<1.0~2.1
	生物化学的酸素要求量 (BOD)	mg/L	0.8	<0.5	<0.5	<0.5	<0.5	<0.5	0.6	<0.5	<0.5	<0.5	<0.5	<0.5	1以下	—	<0.5~0.7
	化学的酸素要求量 (COD)	mg/L	1.4	1.5	1.9	1.6	1.5	2.0	1.4	1.0	2.4	0.7	0.8	1.5	1以下	6以下	<0.5~1.6
	溶存酸素 (DO)	mg/L	9.8	9.1	8.4	8.5	8.3	8.9	10	10	11	12	12	11	7.5以上	5以上	9.1~15.4
	大腸菌群数	MPN/100mL	79	1700	1300	33000	2400	1100	1400	130	460	130	33	33	50以下	—	49~24000
	全窒素 (T-N)	mg/L	0.33	0.34	0.30	0.39	0.38	0.32	0.45	0.37	0.39	0.27	0.21	0.18	0.1以下	1以下	0.39~0.73
全リン (T-P)	mg/L	0.009	0.012	0.011	0.007	0.007	0.006	0.007	0.008	0.008	<0.003	<0.003	0.011	0.005以下	—	<0.003~0.010	

注) 環境基準について、pH、SS、BOD、大腸菌群数は河川AA類型、CODは湖沼AA類型、T-N、T-Pは湖沼I類型を記載した。

資料表 1.2-4 水質調査結果 (4 調整池下)

調査地点		4. 調整池下												環境基準	農業用水基準	工事前調査における出現範囲	
		4月	5月	6月	7月	8月	9月	10月	11月	12月	1月	2月	3月				
一般項目	採水日	—	22	18	21	7	25	15	27	17	8	6	1	2	—	—	—
	採水時刻	開始時	11:10	11:25	12:20	10:55	11:00	11:00	10:50	10:50	10:55	11:00	11:00	11:00	—	—	—
	当日天候	—	晴	曇	曇	小雨	曇	曇	晴	晴	曇	曇	晴	曇	—	—	—
	気温	℃	19.4	21.7	22.3	24.3	25.4	21.3	14.3	12.3	10.0	2.0	4.5	8.2	—	—	3.3~26.4
	水温	℃	13.1	18.0	20.1	21.7	22.4	20.3	13.6	11.5	10.1	5.2	5.0	7.4	—	—	3.8~21.2
	電気伝導率 (EC)	mS/m	15.6	15.9	15.7	14.9	21.3	15.1	15.3	21.3	11.4	21.0	20.8	19.1	—	30以下	6.0~9.2
	流量	m ³ /s	0.003	0.004	0.008	0.004	0.010	0.009	0.005	0.003	0.005	0.004	0.001	0.001	—	—	0.0005~0.032
生活環境項目	水素イオン濃度 (pH)	—	8.0	8.0	7.9	8.0	8.2	7.9	7.9	8.1	7.8	8.2	8.2	8.1	6.5~8.5	6.0~7.5	7.2~7.8
	浮遊物質 (SS)	mg/L	1	2	12	7	7	6	4	3	7	<1	<1	1	25以下	100以下	<1.0~16
	生物化学的酸素要求量 (BOD)	mg/L	0.5	0.6	1.3	0.5	<0.5	<0.5	0.8	0.8	<0.5	<0.5	<0.5	<0.5	1以下	—	<0.5~0.7
	化学的酸素要求量 (COD)	mg/L	2.1	2.4	4.9	3.9	3.6	3.6	2.9	1.9	3.8	1.2	1.3	1.6	1以下	6以下	0.7~4.5
	溶存酸素 (DO)	mg/L	10	8.7	8.3	8.2	8.1	8.4	10	10	10	12	12	11	7.5以上	5以上	9.2~12.4
	大腸菌群数	MPN/100mL	4	490	3300	2400	3300	790	3300	78	1400	11	49	17	50以下	—	8~7900
	全窒素 (T-N)	mg/L	0.14	0.16	0.18	0.28	0.20	0.16	0.24	0.14	0.21	0.23	0.12	0.19	0.1以下	1以下	<0.05~0.56
全リン (T-P)	mg/L	0.019	0.018	0.034	0.024	0.018	0.019	0.011	0.010	0.016	0.004	0.003	0.015	0.005以下	—	0.004~0.027	

注) 環境基準について、pH、SS、BOD、大腸菌群数は河川AA類型、CODは湖沼AA類型、T-N、T-Pは湖沼I類型を記載した。

資料表 1.2-5 水質調査結果 (5 取水施設 1)

調査地点		5. 取水施設 1												環境基準	農業用水基準	工事前調査における出現範囲	
		4月	5月	6月	7月	8月	9月	10月	11月	12月	1月	2月	3月				
一般項目	採水日	—	22	18	21	7	25	15	27	17	8	6	1	2	—	—	—
	採水時刻	開始時	12:45	13:15	14:20	12:25	12:45	12:10	12:00	12:10	12:05	12:40	12:10	12:10	—	—	—
	当日天候	—	晴	曇	晴	曇	曇	曇	曇	晴	曇	曇	晴	曇	—	—	—
	気温	℃	18.1	21.0	22.0	24.8	26.1	21.1	14.4	13.6	9.7	2.4	6.5	10.0	—	—	4.4~27.6
	水温	℃	11.9	16.2	17.8	19.3	20.6	19.0	13.9	11.9	10.4	5.4	5.5	6.9	—	—	4.6~20.9
	電気伝導率 (EC)	mS/m	7.6	7.8	7.1	7.0	8.2	7.6	8.3	8.4	8.0	7.6	8.9	8.0	—	30以下	6.4~10
	流量	m ³ /s	0.005	0.003	0.016	0.023	0.024	0.018	0.021	0.004	0.034	0.006	0.004	0.003	—	—	0.0002~0.052
生活環境項目	水素イオン濃度 (pH)	—	7.6	7.6	7.5	7.6	7.7	7.5	7.5	7.6	7.7	7.6	7.7	7.7	6.5~8.5	6.0~7.5	7.2~7.7
	浮遊物質 (SS)	mg/L	1	3	4	6	7	7	5	1	9	1	<1	<1	25以下	100以下	<1.0~8.1
	生物化学的酸素要求量 (BOD)	mg/L	<0.5	<0.5	<0.5	<0.5	0.8	<0.5	1.1	<0.5	<0.5	<0.5	<0.5	<0.5	1以下	—	<0.5~0.6
	化学的酸素要求量 (COD)	mg/L	1.3	1.9	2.4	2.9	2.9	3.3	2.0	1.3	3.2	1.0	0.9	0.9	1以下	6以下	0.6~2.6
	溶存酸素 (DO)	mg/L	10	9.3	9.0	8.8	8.4	8.7	9.9	10	10	11	12	11	7.5以上	5以上	9.5~13.0
	大腸菌群数	MPN/100mL	17	130	1700	2200	1400	220	1100	170	2400	2	7	7	50以下	—	7~7900
	全窒素 (T-N)	mg/L	0.16	0.12	0.21	0.24	0.32	0.30	0.31	0.17	0.24	0.12	0.07	0.13	0.1以下	1以下	0.08~0.58
全リン (T-P)	mg/L	0.014	0.013	0.018	0.015	0.019	0.012	0.011	0.009	0.010	0.003	0.006	0.014	0.005以下	—	0.003~0.017	

注) 環境基準について、pH、SS、BOD、大腸菌群数は河川AA類型、CODは湖沼AA類型、T-N、T-Pは湖沼I類型を記載した。

資料表 1.2-6 水質調査結果 (6 取水施設 2)

調査地点		6. 取水施設 2												環境基準	農業用水基準	工事前調査における出現範囲	
		4月	5月	6月	7月	8月	9月	10月	11月	12月	1月	2月	3月				
一般項目	採水日	—	22	18	21	7	25	15	27	17	8	6	1	2	—	—	—
	採水時刻	開始時	12:10	12:30	13:40	8:45	8:30	8:30	8:20	8:20	8:30	8:50	8:10	8:30	—	—	—
	当日天候	—	晴	曇	晴	曇	曇	曇	晴	晴	曇	曇	晴	曇	—	—	—
	気温	℃	20.3	19.5	22.1	21.2	23.4	20.2	12.5	9.3	10.0	3.5	0.0	8.2	—	—	4.2~28.9
	水温	℃	12.1	15.2	17.4	19.2	19.9	19.0	13.6	11.6	10.5	5.9	4.6	6.3	—	—	5.0~21.2
	電気伝導率 (EC)	mS/m	6.6	6.9	6.3	6.4	7.0	8.2	7.0	7.6	7.0	6.6	10.3	8.7	—	30以下	7.5~17
	流量	m ³ /s	0.001	0.003	0.007	0.024	0.033	0.015	0.008	0.001	0.029	0.001	0.001	0.001	—	—	0.0001~0.045
生活環境項目	水素イオン濃度 (pH)	—	7.5	7.3	7.3	7.5	7.7	7.4	7.5	7.5	7.6	7.3	7.5	7.5	6.5~8.5	6.0~7.5	7.0~7.7
	浮遊物質 (SS)	mg/L	<1	<1	2	4	4	6	2	<1	4	<1	<1	<1	25以下	100以下	<1.0~4.6
	生物化学的酸素要求量 (BOD)	mg/L	<0.5	<0.5	1.3	<0.5	0.6	<0.5	0.7	<0.5	<0.5	<0.5	<0.5	0.7	1以下	—	<0.5~0.7
	化学的酸素要求量 (COD)	mg/L	1.1	1.2	1.7	2.3	3.1	2.9	1.2	1.0	2.7	0.6	0.6	0.9	1以下	6以下	<0.5~2.0
	溶存酸素 (DO)	mg/L	10	9.2	8.8	8.9	8.7	8.6	10	10	10	11	11	11	7.5以上	5以上	9.4~12.0
	大腸菌群数	MPN/100mL	2	700	790	700	330	330	1300	170	130	2	4	2	50以下	—	2~3300
	全窒素 (T-N)	mg/L	0.24	0.17	0.26	0.32	0.48	0.39	0.49	0.29	0.32	0.25	0.13	0.09	0.1以下	1以下	0.15~0.95
全リン (T-P)	mg/L	0.011	0.008	0.009	0.010	0.008	0.007	0.009	0.008	0.005	0.003	0.006	0.007	0.005以下	—	<0.003~0.012	

注) 環境基準について、pH、SS、BOD、大腸菌群数は河川AA類型、CODは湖沼AA類型、T-N、T-Pは湖沼I類型を記載した。