

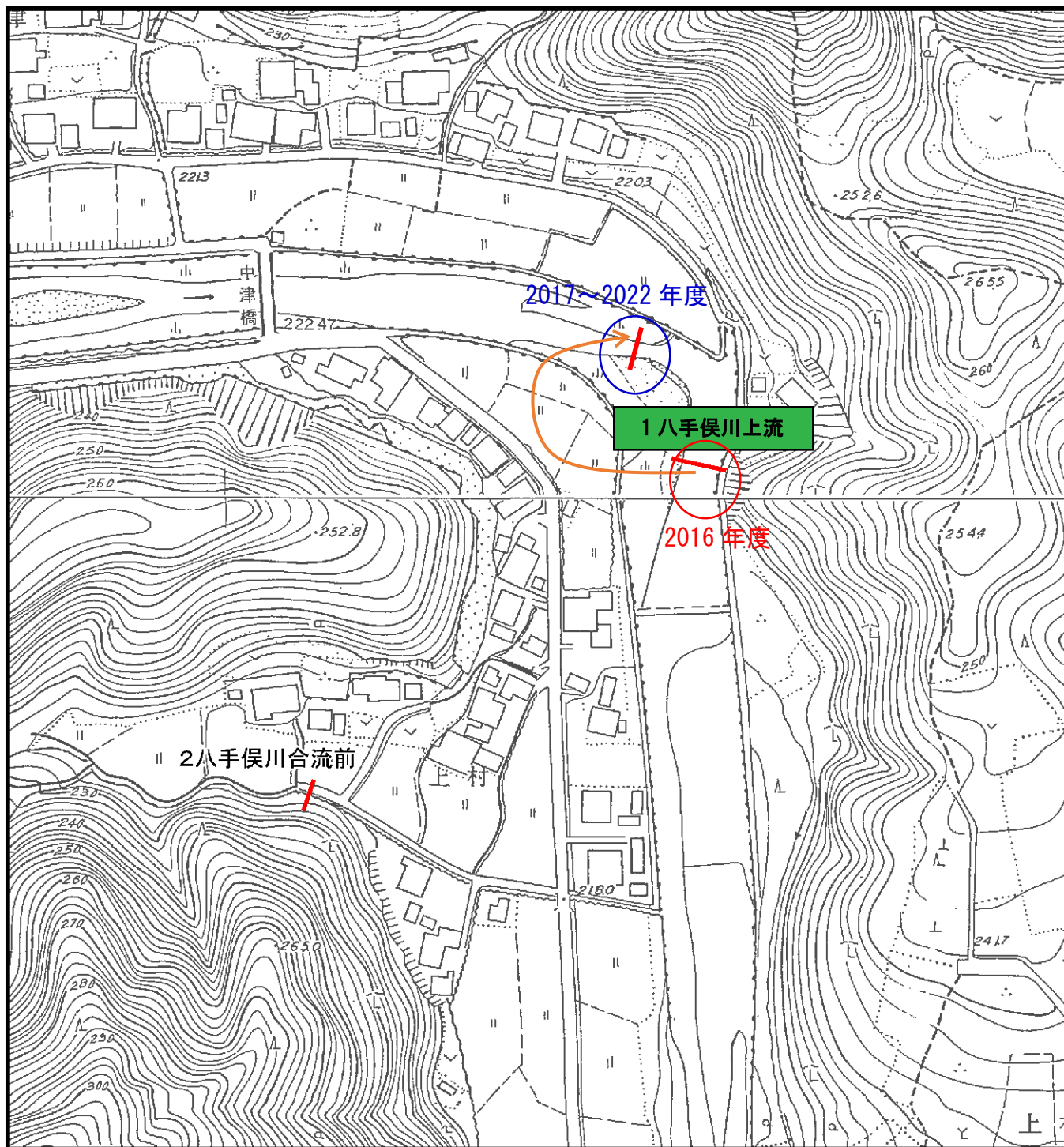
資料編

資料 1 水質（地下水の水質を除く）

資料 1.1 水質調査地点詳細図

資料 1.2 水質調査結果

資料 1.1 水質調査地点詳細図



凡 例

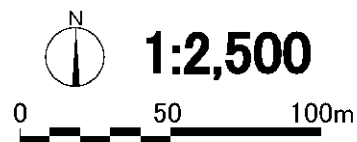
— 水質調査地点

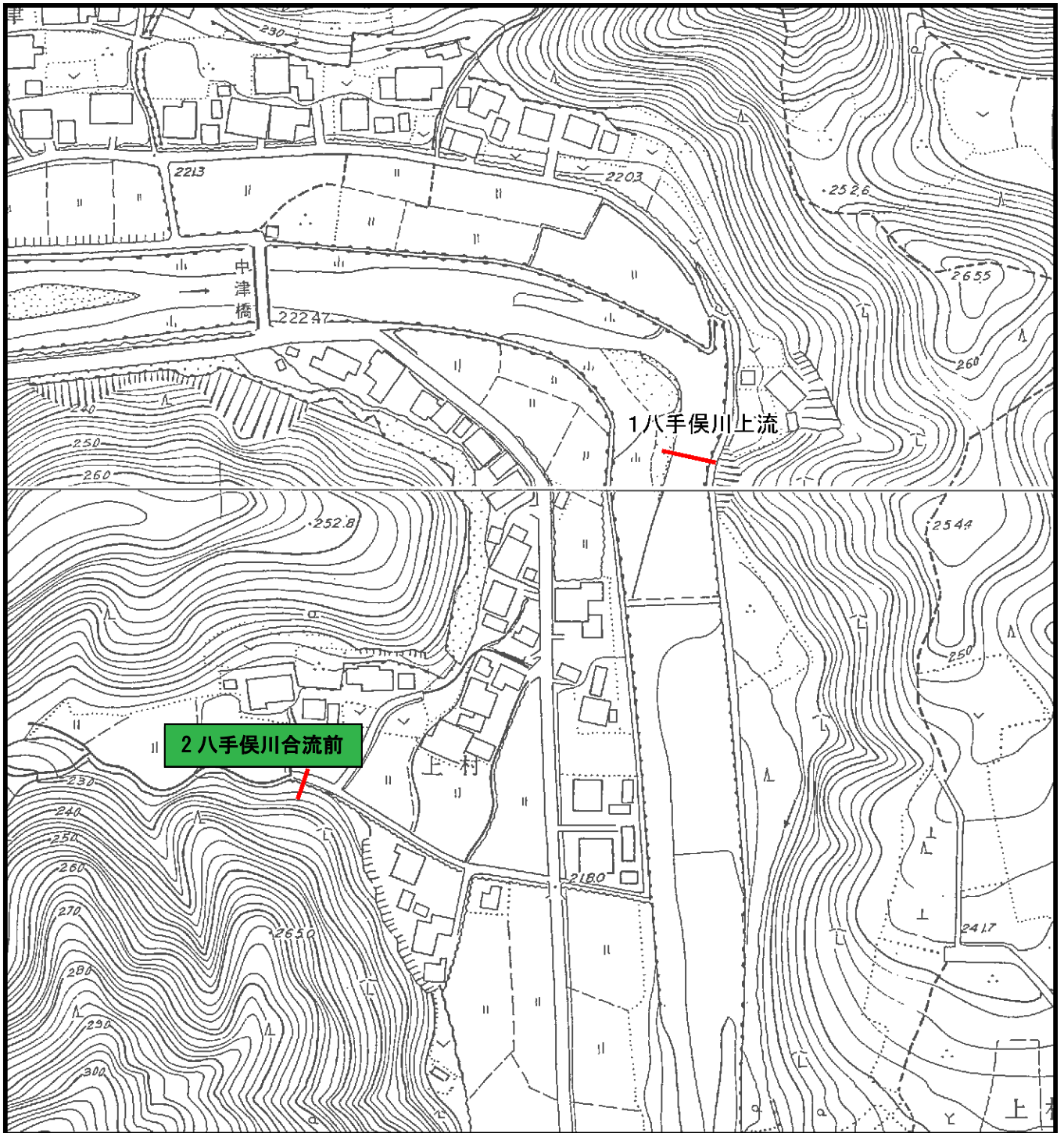


資料図 1.1-1

水質調査地点

(1 八手俣川上流)





凡 例

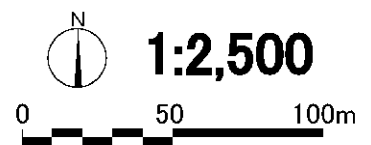
— 水質調査地点

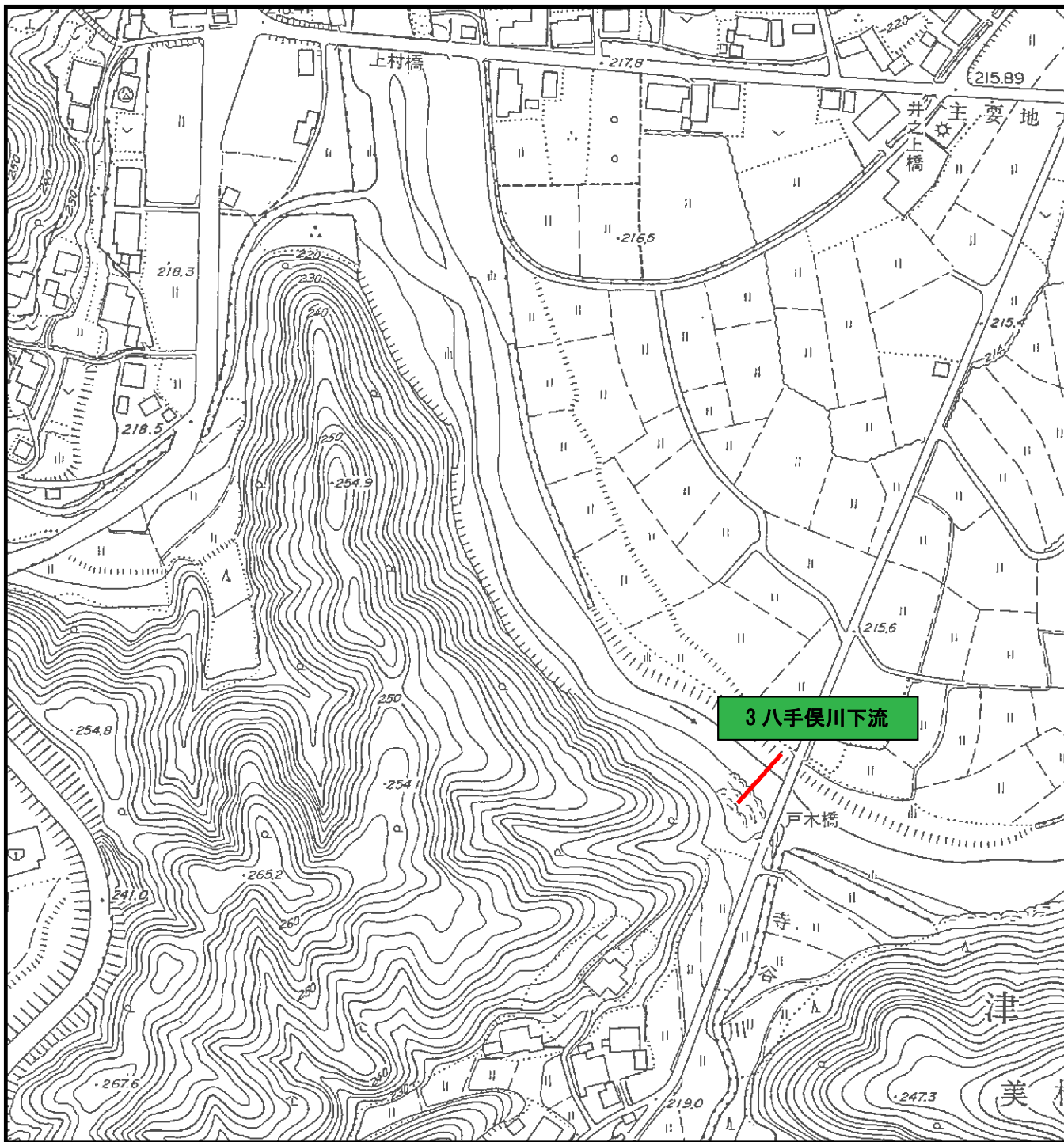


資料図 I.1-2

水質調査地点

(2 八手俣川合流前)





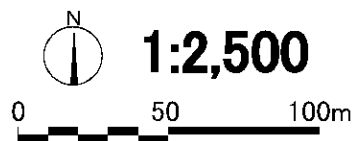
凡 例

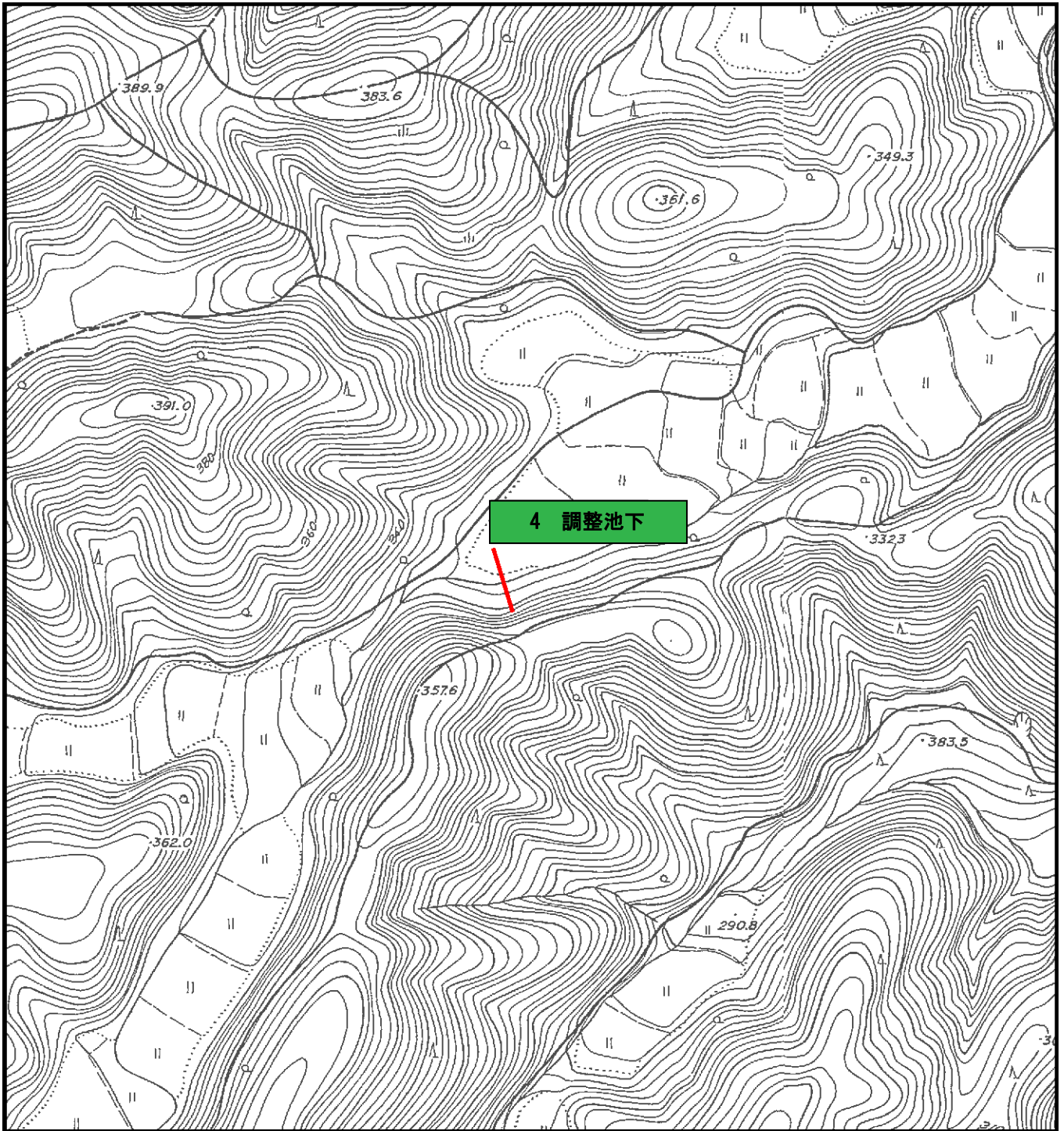
— 水質調査地点



資料図 I. 1-3

水質調査地点 (3 八手俣川下流)





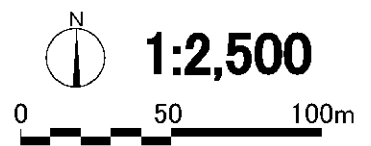
凡 例

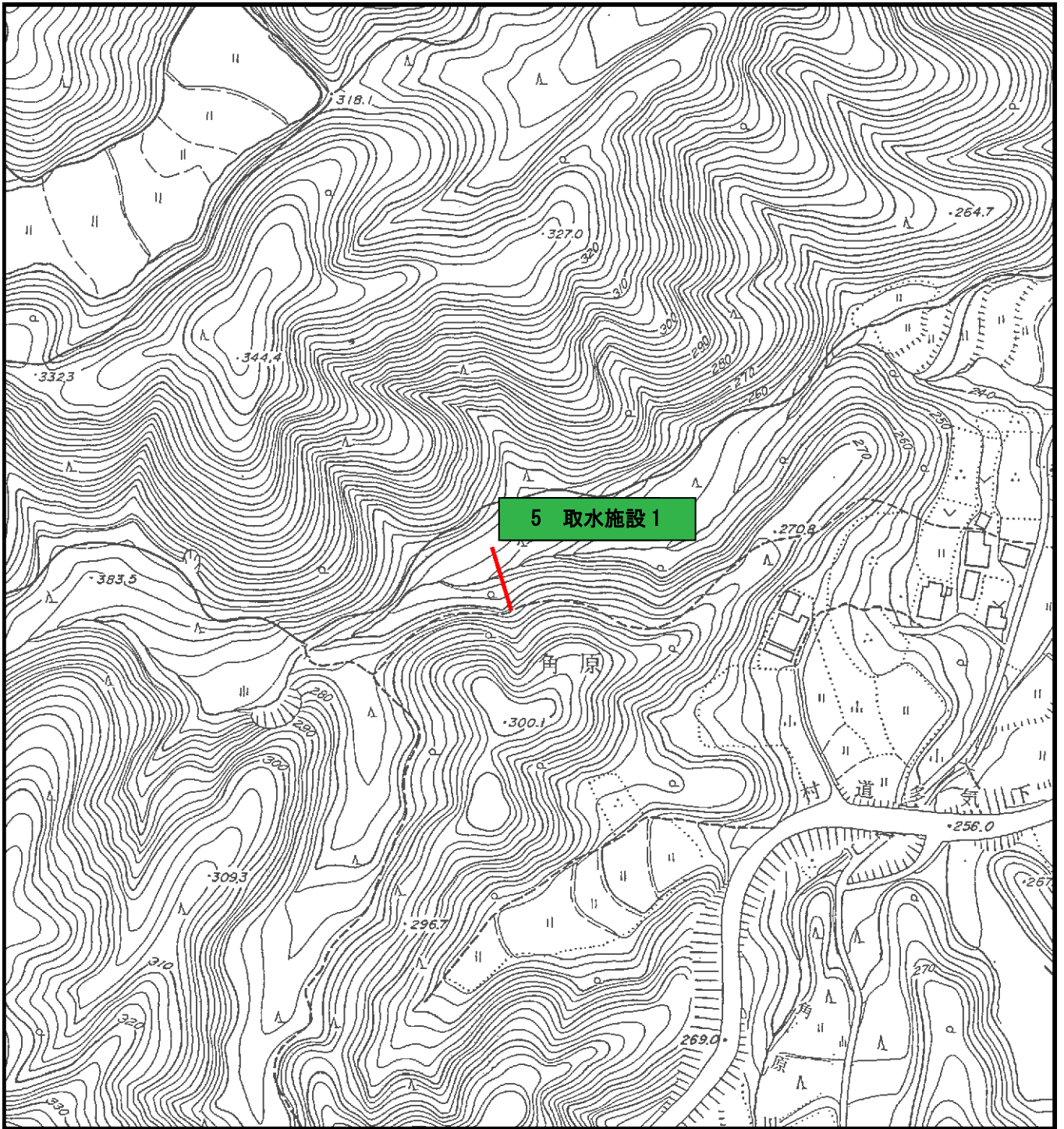
— 水質調査地点



資料図 I.1-4

水質調査地点 (4 調整池下)





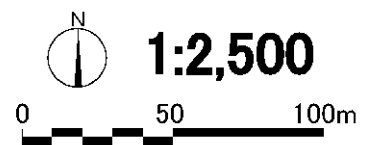
凡 例

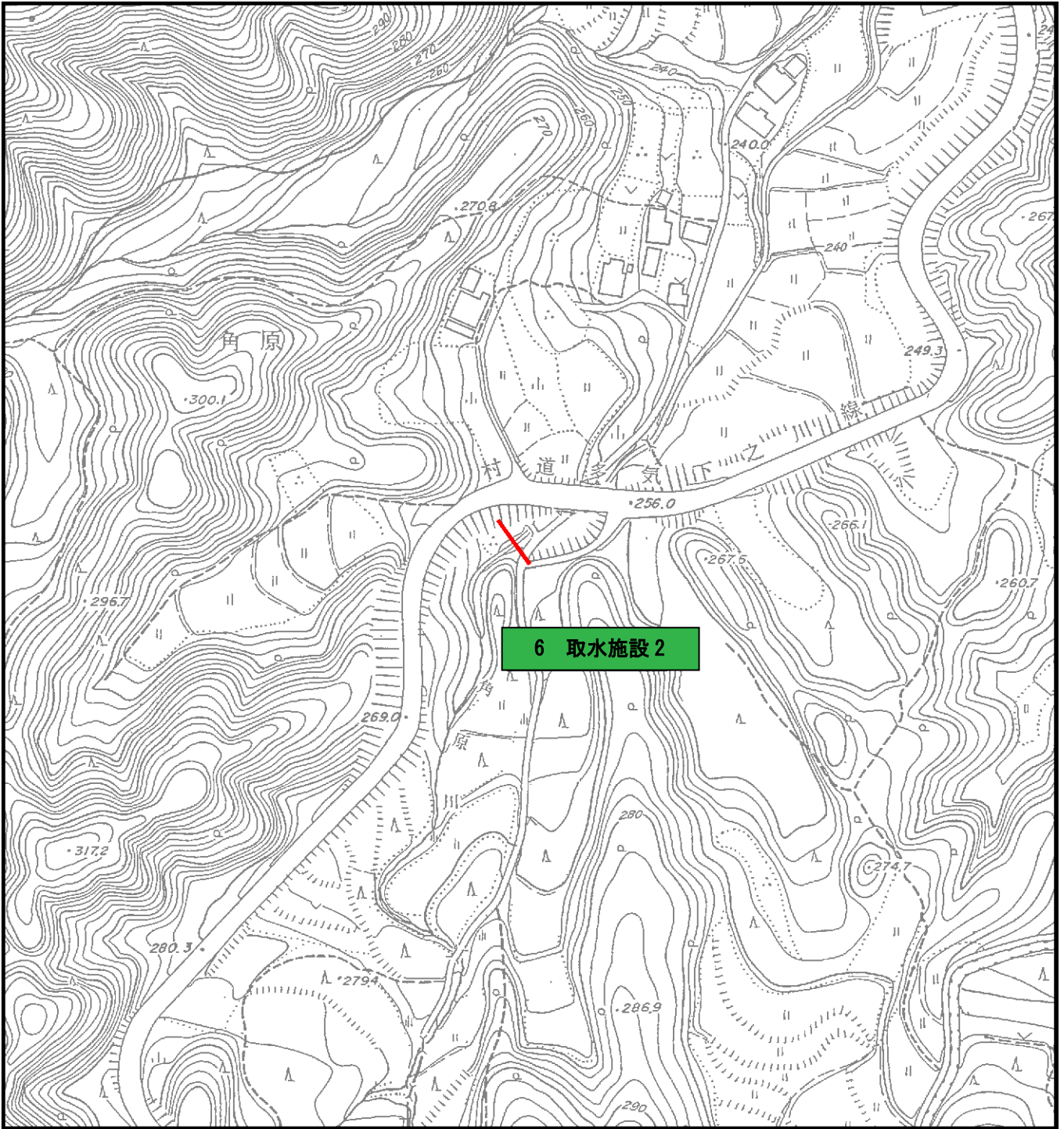
— 水質調査地点



資料図 I.1-5

水質調査地点 (5 取水施設 1)





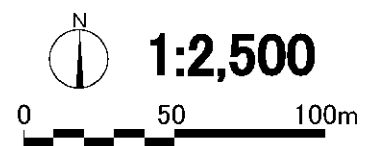
凡 例

— 水質調査地点



資料図 I.1-6

水質調査地点 (6 取水施設 2)



資料 1.2 水質調査結果

資料表 1.2-1 水質調査結果 (1 八手俣川上流)

調査地点		1. 八手俣川上流													環境基準	農業用水基準	工事前調査における出現範囲
		4月	5月	6月	7月	8月	9月	10月	11月	12月	1月	2月	3月				
一般項目	採水日	—	26	17	13	21	22	27	6	10	8	10	6	1	—	—	—
	採水時刻	開始時	15:10	14:30	14:25	15:00	15:00	14:00	13:45	14:00	14:55	13:55	13:45	13:40	—	—	—
	当日天候	—	曇	曇	曇	曇	雨	晴	曇	晴	晴	晴	晴	曇	—	—	—
	気温	℃	25.4	20.8	23.8	29.5	25.1	27.5	19.8	18.1	12.4	7.9	12.9	17.2	—	—	4.0~30.5
	水温	℃	19.3	15.1	20.3	25.7	22.5	20.4	16.4	13.4	9.0	5.6	7.2	8.8	—	—	3.5~23.3
	電気伝導率 (EC)	mS/m	9.0	9.2	9.2	10.0	6.7	6.8	7.2	8.1	8.3	7.4	8.0	8.2	—	30以下	8.8~12
	流量	m ³ /s	0.884	1.191	1.117	0.980	7.040	7.441	3.111	1.010	0.703	0.480	0.517	0.522	—	—	0.22~3.78
生活環境項目	水素イオン濃度 (pH)	—	8.0	8.2	8.3	8.5	7.8	7.9	7.9	8.0	8.0	8.0	7.9	7.9	6.5~8.5	6.0~7.5	6.8~8.4
	浮遊物質 (SS)	mg/L	1	<1	1	2	11	4	<1	1	<1	<1	<1	<1	25以下	100以下	<1~2.8
	生物化学的酸素要求量 (BOD)	mg/L	<0.5	0.5	0.7	0.6	<0.5	0.9	1.0	0.6	1.2	1.0	<0.5	0.9	1以下	—	<0.5~0.8
	化学的酸素要求量 (COD)	mg/L	2.7	1.5	1.7	1.5	4.2	1.4	1.3	1.0	1.3	0.8	1.1	1.2	1以下	6以下	<0.5~1.6
	溶存酸素 (DO)	mg/L	11	11	11	9.0	8.5	9.3	11	11	13	13	13	12	7.5以上	5以上	9.0~13.3
	大腸菌群数	MPN/100mL	26	14	79	490	1,700	220	170	22	33	7.8	6.8	7.8	50以下	—	33~17,000
	全窒素 (T-N)	mg/L	0.33	0.38	0.27	0.26	0.71	0.48	0.31	0.32	0.27	0.28	0.29	0.27	0.1以下	1以下	0.42~0.70
	全リン (T-P)	mg/L	0.018	0.013	0.022	0.020	0.042	0.023	0.012	0.015	0.005	0.014	0.016	0.011	0.005以下	—	<0.003~0.009

注) 環境基準はいずれも参考値として、pH、SS、BODは河川AA類型、大腸菌群数は従来の河川AA類型、CODは湖沼AA類型、T-N、T-Pは湖沼I類型を記載した。

資料表 1.2-2 水質調査結果 (2 八手俣川合流前)

調査地点		2. 八手俣川合流前													環境基準	農業用水基準	工事前調査における出現範囲
		4月	5月	6月	7月	8月	9月	10月	11月	12月	1月	2月	3月				
一般項目	採水日	—	26	17	13	21	22	27	6	10	8	10	6	1	—	—	—
	採水時刻	開始時	14:30	13:25	13:45	14:20	14:20	13:20	13:10	12:45	14:15	13:20	13:10	13:10	—	—	—
	当日天候	—	曇	曇	曇	曇	雨	晴	曇	晴	晴	曇	晴	曇	—	—	—
	気温	℃	25.6	14.3	22.5	28.8	25.5	27.6	17.6	15.2	10.7	5.5	7.3	13.5	—	—	4.0~29.0
	水温	℃	17.1	14.2	18.2	22.7	23.0	20.2	16.8	13.0	9.7	6.9	6.3	8.1	—	—	4.4~22.7
	電気伝導率 (EC)	mS/m	12.2	12.9	13.9	15.4	10.5	11.4	12.3	12.3	12.4	12.1	11.9	12.3	—	30以下	6.3~12
	流量	m ³ /s	0.003	0.005	0.003	0.004	0.008	0.018	0.015	0.008	0.004	0.004	0.003	0.003	—	—	0.0004~0.071
生活環境項目	水素イオン濃度 (pH)	—	7.9	7.7	7.6	7.7	7.6	7.8	8.0	7.8	7.8	7.8	7.9	7.8	6.5~8.5	6.0~7.5	7.0~7.8
	浮遊物質 (SS)	mg/L	3	2	2	3	14	13	9	3	1	1	7	<1	25以下	100以下	<1~11
	生物化学的酸素要求量 (BOD)	mg/L	<0.5	<0.5	<0.5	<0.5	1.0	1.1	0.9	1.0	0.9	<0.5	<0.5	0.7	1以下	—	<0.5~0.8
	化学的酸素要求量 (COD)	mg/L	2.3	1.6	1.9	2.0	4.2	3.1	2.7	1.6	1.3	1.4	1.9	1.7	1以下	6以下	<0.5~3.0
	溶存酸素 (DO)	mg/L	10	10	10	8.0	7.8	9.2	11	10	12	12	12	12	7.5以上	5以上	9.2~12.7
	大腸菌群数	MPN/100mL	79	79	330	220	1,300	1,700	2,200	170	49	17	33	13	50以下	—	13~14,000
	全窒素 (T-N)	mg/L	0.21	0.15	0.19	0.19	0.56	0.48	0.30	0.22	0.18	0.15	0.18	0.13	0.1以下	1以下	0.13~0.47
	全リン (T-P)	mg/L	0.028	0.016	0.018	0.030	0.050	0.044	0.036	0.029	0.016	0.031	0.025	0.011	0.005以下	—	<0.003~0.026

注) 環境基準はいずれも参考値として、pH、SS、BODは河川AA類型、大腸菌群数は従来の河川AA類型、CODは湖沼AA類型、T-N、T-Pは湖沼I類型を記載した。

資料表 1.2-3 水質調査結果 (3 八手俣川下流)

調査地点		3. 八手俣川下流													環境基準	農業用水基準	工事前調査における出現範囲
		4月	5月	6月	7月	8月	9月	10月	11月	12月	1月	2月	3月				
一般項目	採水日	—	26	17	13	21	22	27	6	10	8	10	6	1	—	—	—
	採水時刻	開始時	15:45	15:00	14:55	15:30	15:30	14:30	14:20	14:35	15:30	14:20	14:15	14:10	—	—	—
	当日天候	—	曇	曇	曇	曇	雨	曇	曇	晴	晴	曇	晴	曇	—	—	—
	気温	℃	23.8	19.1	23.3	29.5	25.1	26.6	18.3	19.1	10.4	6.7	9.9	17.6	—	—	2.1~29.4
	水温	℃	19.6	15.5	20.6	25.8	22.3	20.2	16.7	13.8	8.9	5.8	7.3	9.9	—	—	3.7~23.3
	電気伝導率 (EC)	mS/m	9.0	9.1	9.5	10.0	7.1	6.9	7.3	7.6	8.2	7.2	7.6	8.4	—	30以下	8.8~14
	流量	m ³ /s	0.843	1.060	0.937	0.924	9.766	10.335	2.683	0.693	0.646	0.659	0.480	0.363	—	—	0.26~4.78
生活環境項目	水素イオン濃度 (pH)	—	8.1	8.3	8.4	8.5	7.8	7.8	8.0	8.0	8.0	8.1	8.1	8.1	6.5~8.5	6.0~7.5	7.1~8.2
	浮遊物質 (SS)	mg/L	1	<1	1	1	14	4	<1	1	<1	<1	<1	<1	25以下	100以下	<1~2.1
	生物化学的酸素要求量 (BOD)	mg/L	0.6	<0.5	0.5	0.8	<0.5	1.1	1.0	<0.5	1.0	0.6	<0.5	<0.5	1以下	—	<0.5~0.7
	化学的酸素要求量 (COD)	mg/L	0.5	1.5	1.7	1.2	4.1	1.9	1.3	1.0	1.0	0.9	1.2	1.2	1以下	6以下	<0.5~1.6
	溶存酸素 (DO)	mg/L	10	11	11	9.0	8.5	9.4	11	11	13	13	13	13	7.5以上	5以上	9.1~15.4
	大腸菌群数	MPN/100mL	70	170	350	220	2,800	790	490	79	79	13	23	110	50以下	—	49~24,000
	大腸菌数	CFU/100mL	89	47	84	560	600	87	170	63	18	16	1	67	20以下	—	—
	全窒素 (T-N)	mg/L	0.31	0.36	0.27	0.24	0.74	0.53	0.31	0.37	0.28	0.27	0.30	0.27	0.1以下	1以下	0.39~0.73
全リン (T-P)	mg/L	0.022	0.013	0.014	0.021	0.033	0.026	0.017	0.009	0.006	0.016	0.015	0.011	0.005以下	—	<0.003~0.010	

注) 環境基準はいずれも参考値として、pH、SS、BOD、大腸菌数は河川AA類型、大腸菌群数は従来の河川AA類型、CODは湖沼AA類型、T-N、T-Pは湖沼I類型を記載した。

資料表 1.2-4 水質調査結果 (4 調整池下)

調査地点		4. 調整池下												環境基準	農業用水基準	工事前調査における出現範囲	
		4月	5月	6月	7月	8月	9月	10月	11月	12月	1月	2月	3月				
一般項目	採水日	—	26	17	13	21	22	27	6	10	8	10	6	1	—	—	—
	採水時刻	開始時	10:43	10:20	10:55	10:55	11:40	10:20	10:20	10:45	10:20	10:40	10:50	10:40	—	—	—
	当日天候	—	曇	曇	晴	晴	曇	曇	曇	晴	晴	曇	晴	晴	—	—	—
	気温	℃	20.5	14.2	20.7	27.9	24.2	21.8	15.0	12.1	8.3	3.2	5.7	10.8	—	—	3.3~26.4
	水温	℃	16.1	14.0	17.2	22.3	23.2	19.3	16.6	12.2	8.6	6.3	5.2	7.4	—	—	3.8~21.2
	電気伝導率 (EC)	mS/m	15.6	18.5	21.0	26.1	13.3	20.0	20.9	20.4	20.4	21.6	20.6	20.8	—	30以下	6.0~9.2
	流量	m ³ /s	0.002	0.004	0.002	0.003	0.009	0.017	0.010	0.004	0.003	0.002	0.002	0.002	—	—	0.0005~0.032
	生活環境項目	水素イオン濃度 (pH)	—	8.2	7.9	8.0	8.2	7.9	8.0	8.2	8.1	8.1	8.1	8.2	8.1	6.5~8.5	6.0~7.5
	浮遊物質 (SS)	mg/L	4	5	3	4	8	13	10	1	<1	<1	<1	1	25以下	100以下	<1~16
	生物化学的酸素要求量 (BOD)	mg/L	0.7	0.6	0.8	0.6	0.8	0.9	1.0	0.6	1.5	0.5	<0.5	0.6	1以下	—	<0.5~0.7
	化学的酸素要求量 (COD)	mg/L	2.3	2.4	2.5	2.1	5.5	6.1	3.3	2.0	1.6	1.5	1.4	1.8	1以下	6以下	0.7~4.5
	溶存酸素 (DO)	mg/L	10	11	11	8.8	8.2	9.2	10	11	12	13	12	12	7.5以上	5以上	9.2~12.4
	大腸菌群数	MPN/100mL	79	49	170	130	3,500	700	280	170	6.8	23	17	7.8	50以下	—	8~7,900
	全窒素 (T-N)	mg/L	0.22	0.14	0.10	0.23	0.26	0.47	0.24	0.15	0.08	0.11	0.13	0.16	0.1以下	1以下	<0.05~0.56
	全リン (T-P)	mg/L	0.029	0.016	0.011	0.034	0.040	0.042	0.042	0.017	0.013	0.027	0.021	0.010	0.005以下	—	0.004~0.027

注) 環境基準はいずれも参考値として、pH、SS、BODは河川AA類型、大腸菌群数は従来の河川AA類型、CODは湖沼AA類型、T-N、T-Pは湖沼I類型を記載した。

資料表 1.2-5 水質調査結果 (5 取水施設1)

調査地点		5. 取水施設1												環境基準	農業用水基準	工事前調査における出現範囲	
		4月	5月	6月	7月	8月	9月	10月	11月	12月	1月	2月	3月				
一般項目	採水日	—	26	17	13	21	22	27	6	10	8	10	6	1	—	—	—
	採水時刻	開始時	12:17	11:35	9:00	12:10	9:30	11:20	8:35	8:35	12:00	8:40	8:35	8:40	—	—	—
	当日天候	—	曇	曇	晴	曇	曇	曇	曇	晴	晴	曇	晴	晴	—	—	—
	気温	℃	19.7	14.3	18.6	26.1	24.0	23.2	15.4	8.8	9.4	3.3	0.1	4.4	—	—	4.4~27.6
	水温	℃	14.5	12.7	15.0	20.3	20.8	18.5	16.0	11.1	9.1	5.8	3.9	5.7	—	—	4.6~20.9
	電気伝導率 (EC)	mS/m	8.4	9.5	9.5	9.4	6.9	6.2	6.1	7.1	8.3	6.7	7.7	8.7	—	30以下	6.4~10
	流量	m ³ /s	0.004	0.007	0.010	0.009	0.045	0.076	0.032	0.010	0.008	0.002	0.002	0.004	—	—	0.0002~0.052
	生活環境項目	水素イオン濃度 (pH)	—	7.9	7.6	7.6	7.7	7.7	7.7	7.6	7.5	7.5	7.5	7.6	7.6	6.5~8.5	6.0~7.5
	浮遊物質 (SS)	mg/L	3	1	2	4	27	14	4	1	<1	<1	<1	1	25以下	100以下	<1~8.1
	生物化学的酸素要求量 (BOD)	mg/L	0.5	<0.5	0.7	0.5	<0.5	0.7	0.8	1.0	0.5	<0.5	<0.5	0.6	1以下	—	<0.5~0.6
	化学的酸素要求量 (COD)	mg/L	1.9	1.4	2.0	2.5	5.9	3.2	2.2	1.3	1.3	0.7	1.5	1.4	1以下	6以下	0.6~2.6
	溶存酸素 (DO)	mg/L	11	11	11	8.9	8.6	9.4	12	11	12	13	13	12	7.5以上	5以上	9.5~13.0
	大腸菌群数	MPN/100mL	33	17	170	70	1,700	220	140	22	11	4.5	4.5	<1.8	50以下	—	7~7,900
	全窒素 (T-N)	mg/L	0.12	0.16	0.15	0.22	0.77	0.54	0.27	0.19	0.24	0.06	0.05	0.11	0.1以下	1以下	0.08~0.58
	全リン (T-P)	mg/L	0.028	0.012	0.012	0.028	0.048	0.038	0.030	0.020	0.011	0.026	0.016	0.019	0.005以下	—	0.003~0.017

注) 環境基準はいずれも参考値として、pH、SS、BODは河川AA類型、大腸菌群数は従来の河川AA類型、CODは湖沼AA類型、T-N、T-Pは湖沼I類型を記載した。

資料表 1.2-6 水質調査結果 (6 取水施設2)

調査地点		6. 取水施設2												環境基準	農業用水基準	工事前調査における出現範囲	
		4月	5月	6月	7月	8月	9月	10月	11月	12月	1月	2月	3月				
一般項目	採水日	—	26	17	13	21	22	27	6	10	8	10	6	1	—	—	—
	採水時刻	開始時	8:33	8:35	8:30	8:40	8:30	8:20	8:05	8:10	11:30	8:10	8:10	8:15	—	—	—
	当日天候	—	曇	曇	晴	晴	曇	曇	曇	晴	晴	曇	晴	晴	—	—	—
	気温	℃	17.3	13.8	17.7	25.4	23.1	20.4	15.9	10.0	10.1	4.0	0.4	5.7	—	—	4.2~28.9
	水温	℃	13.2	12.6	15.0	19.2	21.2	18.6	16.7	11.7	10.1	6.9	5.1	7	—	—	5.0~21.2
	電気伝導率 (EC)	mS/m	7.5	8.5	8.6	10.0	11.1	6.0	7.1	6.5	7.8	9.6	10.7	9.5	—	30以下	7.5~17
	流量	m ³ /s	0.001	0.001	0.003	0.004	0.051	0.078	0.037	0.005	0.001	0.003	0.002	0.002	—	—	0.0001~0.045
	生活環境項目	水素イオン濃度 (pH)	—	7.6	7.3	7.3	7.2	7.6	7.6	7.7	7.4	7.2	7.4	7.4	7.4	6.5~8.5	6.0~7.5
	浮遊物質 (SS)	mg/L	<1	<1	1	1	13	8	4	1	<1	<1	<1	<1	25以下	100以下	<1~4.6
	生物化学的酸素要求量 (BOD)	mg/L	1.1	<0.5	0.5	<0.5	0.5	0.7	1.0	<0.5	0.9	<0.5	<0.5	<0.5	1以下	—	<0.5~0.7
	化学的酸素要求量 (COD)	mg/L	2.0	0.9	1.1	0.8	5.1	3.0	2.1	0.9	0.7	1.1	1.0	1.2	1以下	6以下	<0.5~2.0
	溶存酸素 (DO)	mg/L	11	11	11	8.0	8.7	9.5	11	10	11	12	12	12	7.5以上	5以上	9.4~12.0
	大腸菌群数	MPN/100mL	17	2,400	110	140	790	140	170	220	11	13	17	11	50以下	—	2~3,300
	全窒素 (T-N)	mg/L	0.15	0.19	0.24	0.23	0.96	0.73	0.57	0.37	0.23	0.18	0.13	0.17	0.1以下	1以下	0.15~0.95
	全リン (T-P)	mg/L	0.020	0.009	0.010	0.019	0.025	0.029	0.023	0.014	0.007	0.022	0.013	0.018	0.005以下	—	<0.003~0.012

注) 環境基準はいずれも参考値として、pH、SS、BODは河川AA類型、大腸菌群数は従来の河川AA類型、CODは湖沼AA類型、T-N、T-Pは湖沼I類型を記載した。