

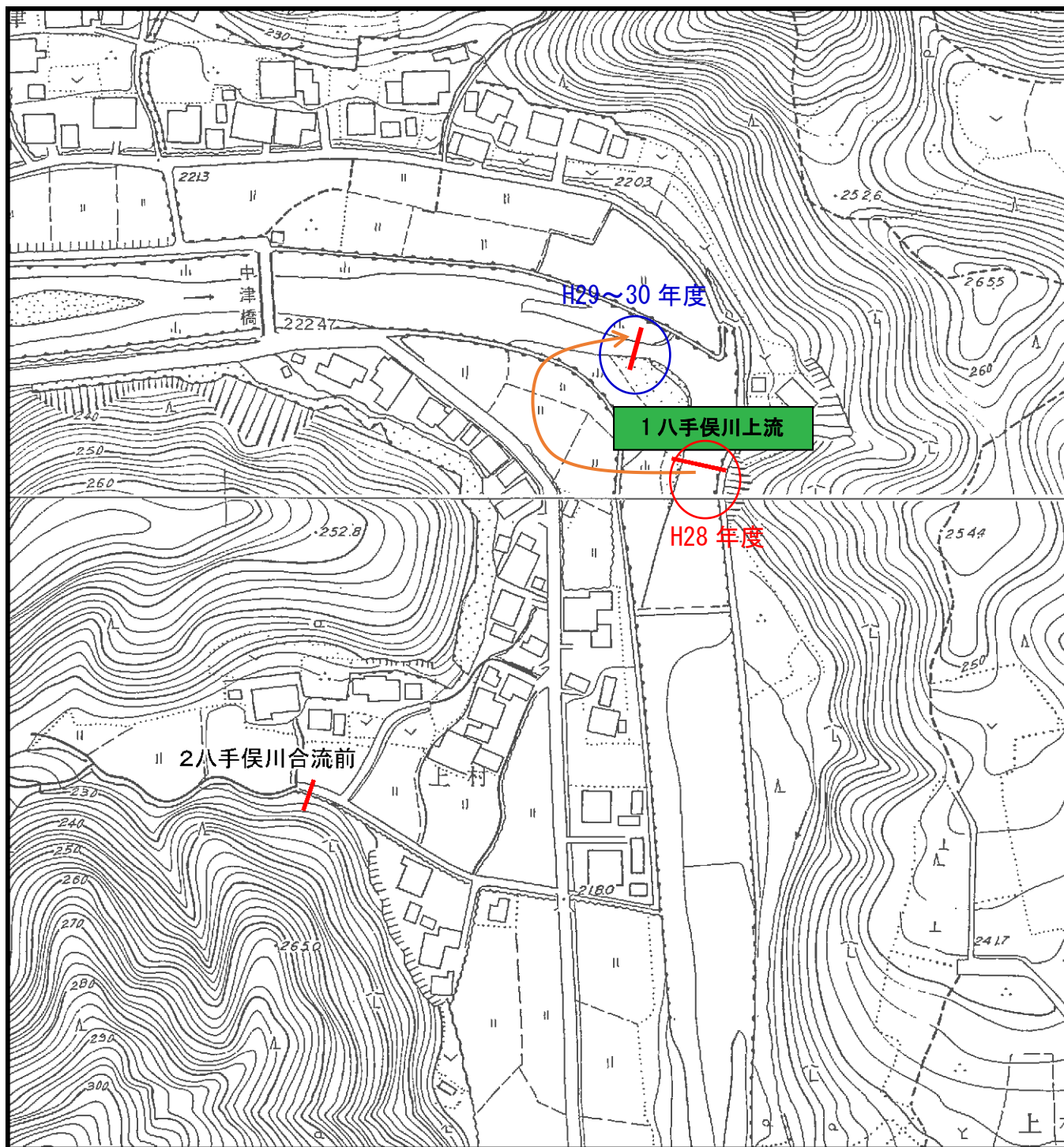
資料編

資料 1 水質（地下水の水質を除く）

資料 1.1 水質調査地点詳細図

資料 1.2 水質調査結果

資料 1.1 水質調査地点詳細図



凡 例

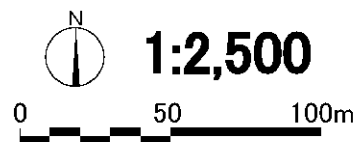
— 水質調査地点

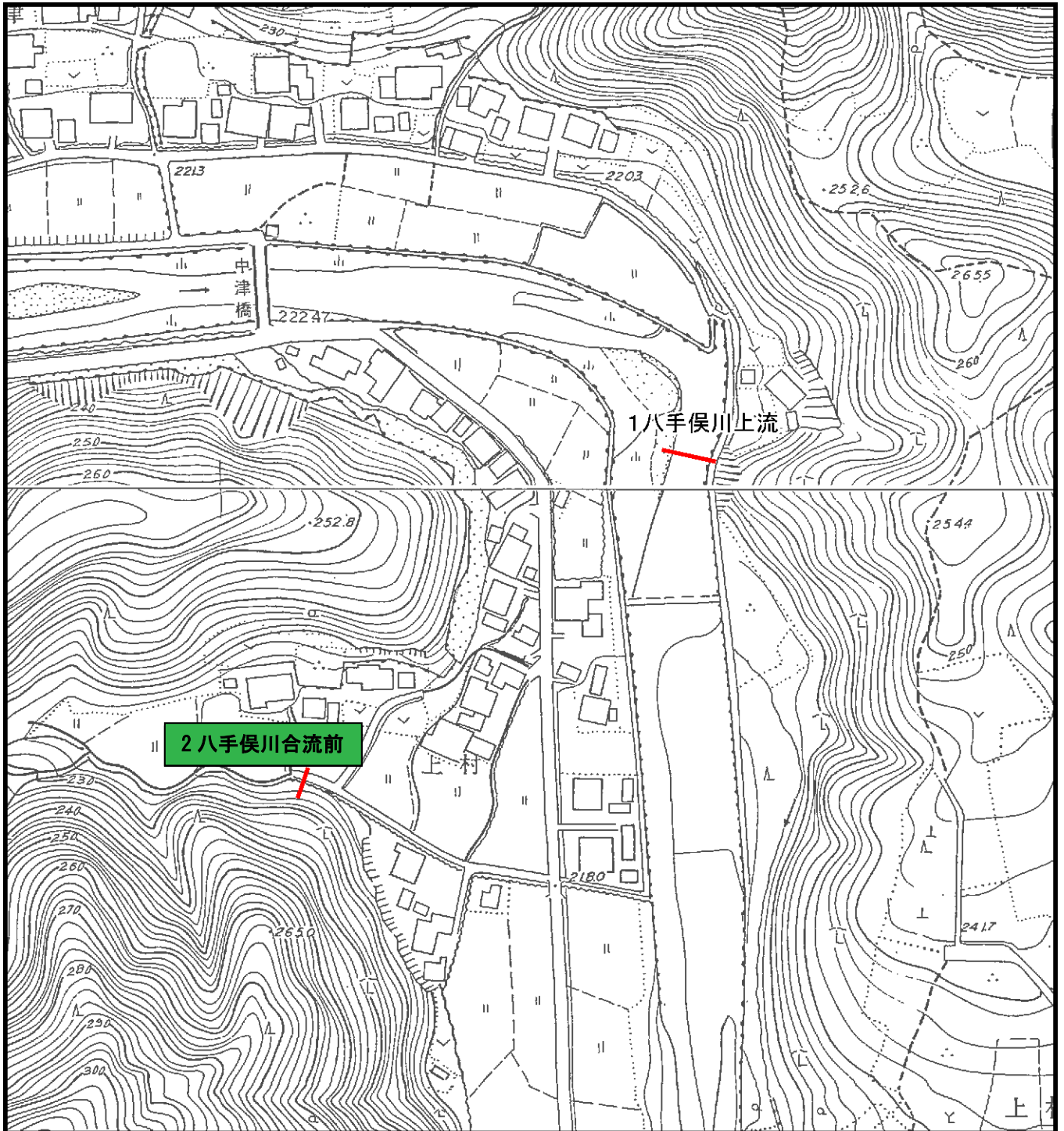


資料図 1.1-1

水質調査地点

(1 八手俣川上流)





凡 例

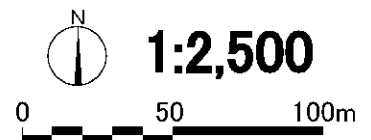
— 水質調査地点

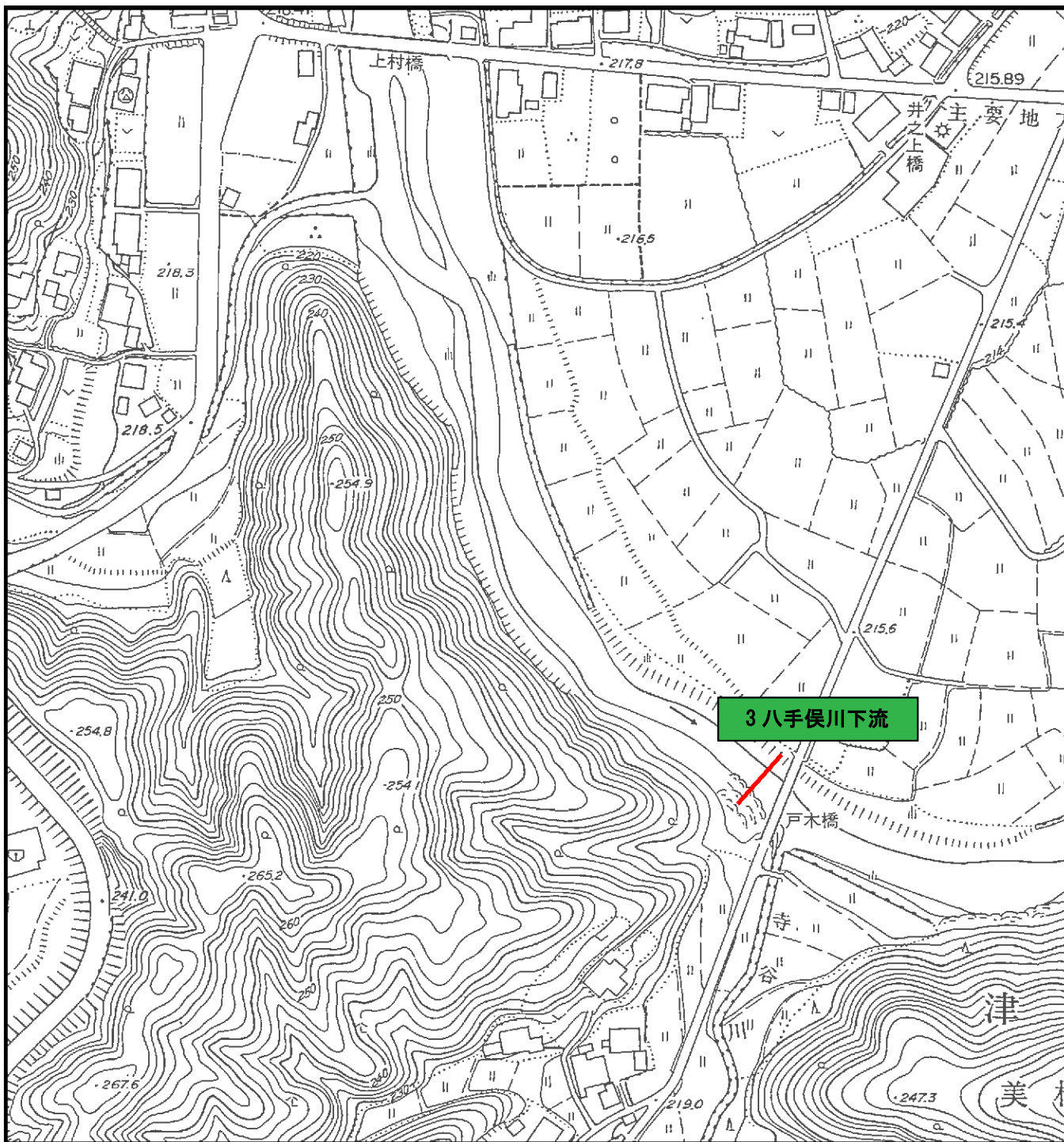


資料図 I.1-2

水質調査地点

(2 八手俣川合流前)





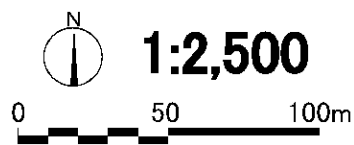
凡 例

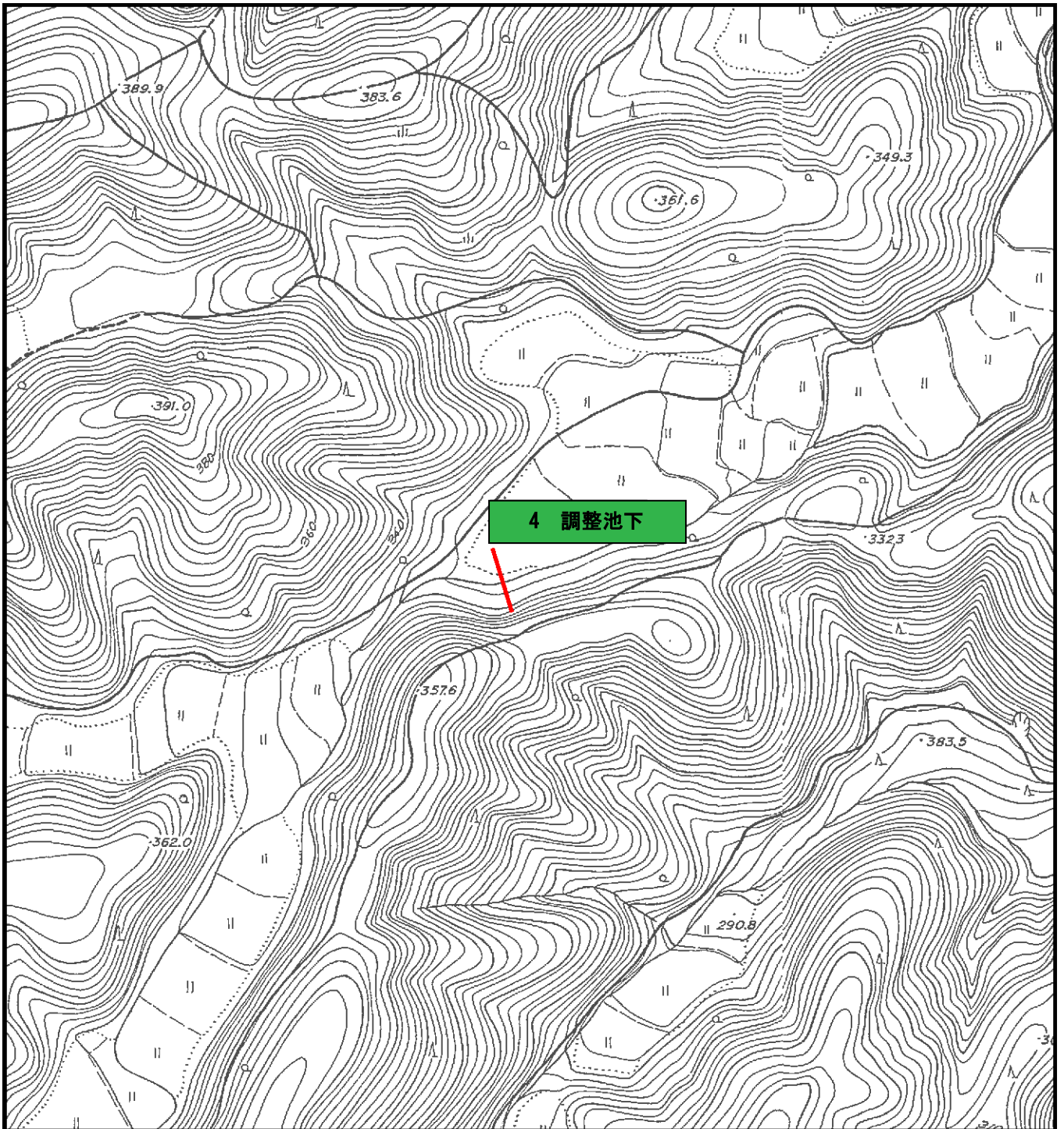
— 水質調査地点



資料図 I. 1-3

水質調査地点 (3 八手俣川下流)





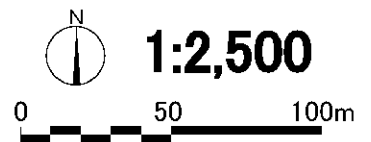
凡 例

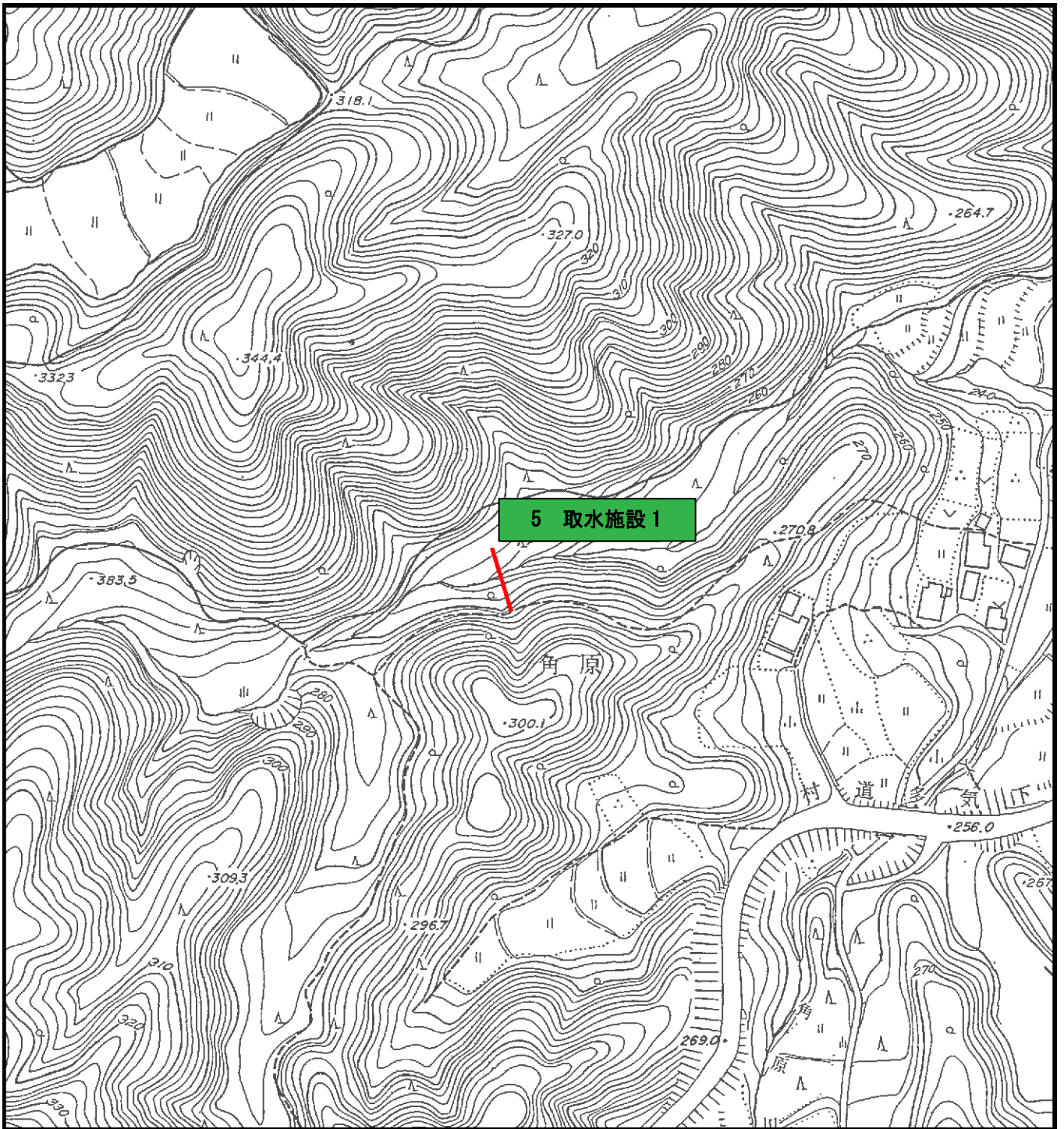
— 水質調査地点



資料図 I.1-4

水質調査地点 (4 調整池下)





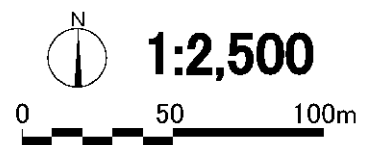
凡 例

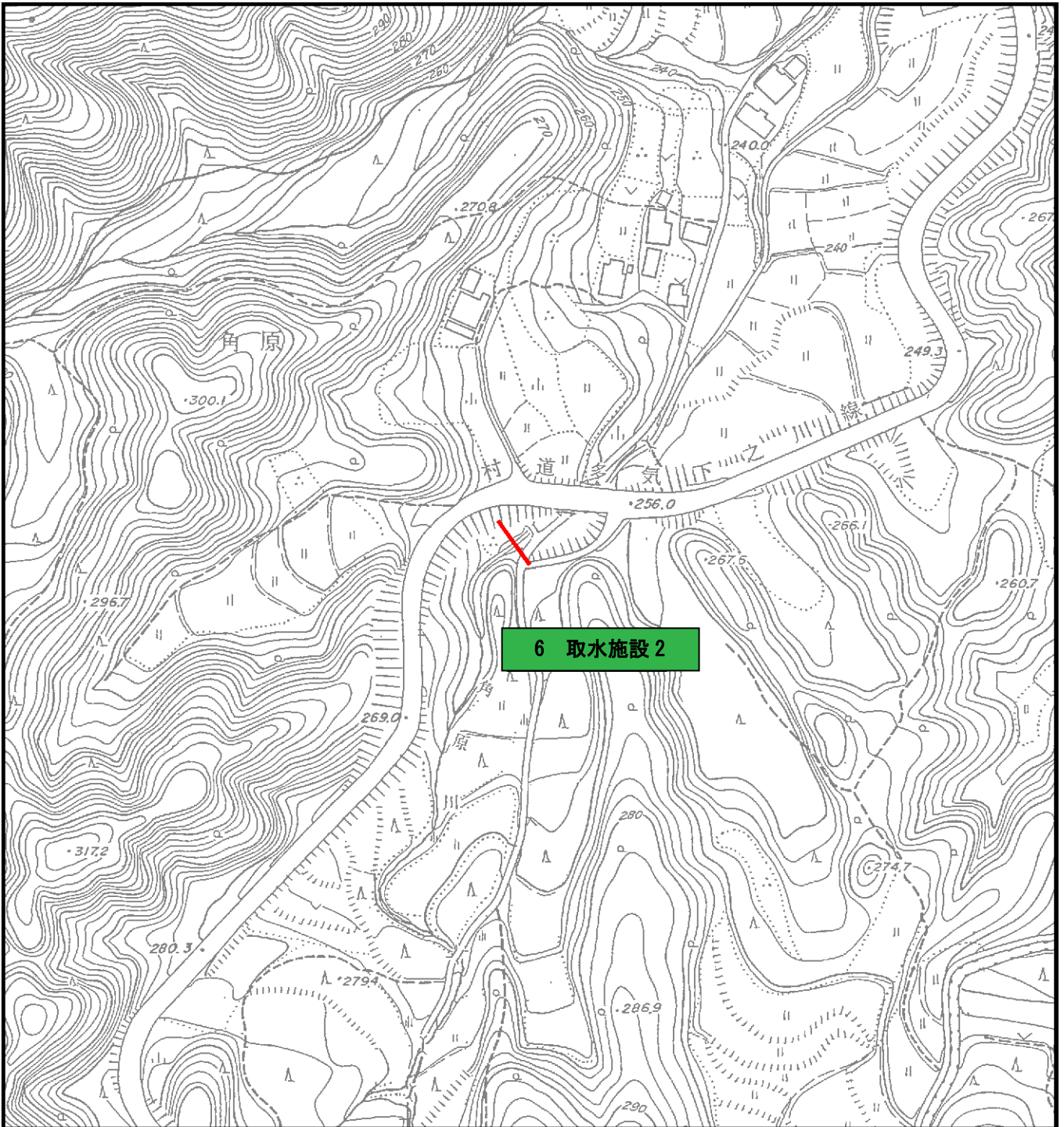
— 水質調査地点



資料図 I.1-5

水質調査地点 (5 取水施設 1)





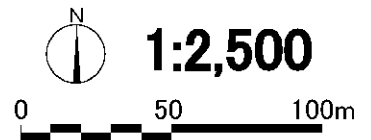
凡 例

— 水質調査地点



資料図 I.1-6

水質調査地点 (6 取水施設 2)



資料 1.2 水質調査結果

資料表 1.2-1 水質調査結果 (1 八手俣川上流)

項目・単位	調査地点	1. 八手俣川上流												環境基準	農業用水基準	工事前調査 における 出現範囲
		4月	5月	6月	7月	8月	9月	10月	11月	12月	1月	2月	3月			
採水日	—	27	25	25	26	29	18	15	5	10	15	14	5	—	—	—
採水時刻	開始時刻	14:20	14:30	14:55	14:25	15:40	15:40	15:55	14:20	14:45	15:35	14:50	14:40	—	—	—
当日天候	—	曇	晴	晴	晴	晴	晴	曇	曇	曇	曇	曇	晴	—	—	—
気温	°C	23.4	27.0	25.5	33.8	26.8	26.6	17.0	18.8	9.2	6.2	5.0	14.8	—	—	4.0~30.5
水温	°C	16.8	22.1	22.5	27.1	23.8	23.0	16.4	15.2	8.3	5.8	4.4	11.7	—	—	3.5~23.3
電気伝導率 (EC)	mS/m	8.0	8.0	6.6	8.4	7.8	6.8	7.7	6.8	4.7	3.5	8.6	6.2	—	30以下	8.8~12
流量	m ³ /s	0.73	1.18	3.68	1.40	4.41	3.05	2.13	1.43	0.67	0.28	0.65	0.63	—	—	0.22~3.78
水素イオン濃度 (pH)	—	7.8	8.1	7.7	8.4	8.0	7.8	7.1	7.4	8.1	8.0	7.6	7.1	6.5~8.5	6.0~7.5	6.8~8.4
浮遊物質 (SS)	mg/L	<1	<1	3	1	4	1	<1	<1	<1	<1	<1	4	25以下	100以下	<1.0~2.8
生物化学的酸素要求量 (BOD)	mg/L	<0.5	0.8	<0.5	0.8	0.6	<0.5	0.5	0.5	<0.5	0.7	0.7	0.7	1以下	—	<0.5~0.8
化学的酸素要求量 (COD)	mg/L	0.9	1.2	1.3	1.1	2.0	1.0	1.0	0.6	1.1	0.9	0.6	2.6	1以下	6以下	<0.5~1.6
溶存酸素 (DO)	mg/L	10	9.1	8.6	8.6	8.4	8.7	10	10	12	13	12	11	7.5以上	5以上	9.0~13.3
大腸菌群数	MPN/100mL	490	490	3300	490	790	790	1700	240	17	49	2	2	50以下	—	33~17000
全窒素 (T-N)	mg/L	0.36	0.40	0.50	0.69	0.44	0.37	0.30	0.39	0.32	0.35	0.30	0.26	0.1以下	1以下	0.42~0.70
全リン (T-P)	mg/L	0.018	0.006	0.009	0.008	0.008	0.005	0.004	0.008	0.029	0.005	0.005	0.020	0.005以下	—	<0.003~0.009

注) 環境基準について、pH、SS、BOD、大腸菌群数は河川AA類型、CODは湖沼AA類型、T-N、T-Pは湖沼I類型を記載した。

資料表 1.2-2 水質調査結果 (2 八手俣川合流前)

項目・単位	調査地点	2. 八手俣川合流前												環境基準	農業用水基準	工事前調査 における 出現範囲
		4月	5月	6月	7月	8月	9月	10月	11月	12月	1月	2月	3月			
採水日	—	27	25	25	26	29	18	15	10	15	14	5	—	—	—	
採水時刻	開始時	13:00	13:15	13:25	13:10	14:40	14:15	14:35	13:35	13:50	14:20	13:30	—	—	—	
当日天候	—	曇	晴	晴	晴	晴	晴	曇	曇	曇	曇	晴	—	—	—	
気温	°C	17.3	29.0	24.5	30.6	28.7	24.5	23.0	18.5	5.2	5.2	11.8	—	—	4.0~29.0	
水温	°C	15.2	18.7	21.3	24.0	23.7	20.6	16.0	14.8	6.6	5.5	8.1	—	—	4.4~22.7	
電気伝導率 (EC)	mS/m	9.2	10.1	8.4	12.6	9.6	9.7	10.4	9.6	4.2	8.8	8.6	—	—	6.3~12	
流量	m ³ /s	0.01	0.01	0.03	0.02	0.03	0.03	0.02	0.02	0.01	0.003	0.007	—	—	0.0004~0.071	
水素イオン濃度 (pH)	—	7.7	7.6	7.7	7.8	7.6	7.7	7.3	7.5	7.7	7.7	7.6	6.5~8.5	6.0~7.5	7.0~7.8	
浮遊物質 (SS)	mg/L	2	3	4	5	14	8	5	4	<1	<1	7	25以下	100以下	<1.0~11	
生物化学的酸素要求量 (BOD)	mg/L	0.5	0.8	<0.5	0.9	0.7	<0.5	<0.5	0.6	0.8	0.8	0.7	1以下	—	<0.5~0.8	
化学的酸素要求量 (COD)	mg/L	1.8	2.2	2.3	2.0	2.6	2.2	2.1	1.8	1.3	1.3	2.5	1以下	6以下	<0.5~3.0	
溶存酸素 (DO)	mg/L	9.8	8.7	8.6	8.1	8.2	8.7	10	10	12	12	11	7.5以上	5以上	9.2~12.7	
大腸菌群数	MPN/100mL	330	790	1700	330	1700	1400	4900	700	170	4	33	50以下	—	13~14000	
全窒素 (T-N)	mg/L	0.25	0.33	0.27	0.57	0.44	0.27	0.34	0.42	0.31	0.25	0.29	0.1以下	1以下	0.13~0.47	
全リン (T-P)	mg/L	0.018	0.012	0.023	0.010	0.010	0.016	0.019	0.021	0.038	0.013	0.039	0.005以下	—	<0.003~0.026	

注) 環境基準については、pH、SS、BOD、大腸菌群数は河川IAA類型、CODは湖沼AA類型、T-N、T-Pは湖沼I類型を記載した。

資料表 1.2-3 水質調査結果 (3 八手俣川下流)

項目・単位	調査地点	3. 八手俣川下流												環境基準	農業用水基準	工事前調査における出現範囲
		4月	5月	6月	7月	8月	9月	10月	11月	12月	1月	2月	3月			
採水日	—	27	25	25	26	29	18	15	10	15	14	5	—	—	—	
採水時刻	開始時	15:00	14:55	15:40	14:55	16:10	16:20	16:45	14:50	16:00	13:30	15:15	—	—	—	
当日天候	—	曇	晴	晴	晴	晴	晴	曇	曇	曇	曇	晴	—	—	—	
気温	°C	20.4	26.3	26.7	32.0	27.8	25.2	16.9	19.5	6.7	3.8	12.7	—	—	2.1~29.4	
水温	°C	17.5	22.0	23.2	27.4	24.4	21.9	16.0	15.8	5.9	4.6	12.0	—	—	3.7~23.3	
電気伝導率 (EC)	mS/m	7.4	7.8	6.1	8.5	8.3	7.0	8.0	7.2	3.5	7.0	6.2	—	—	8.8~14	
流量	m ³ /s	0.74	0.79	3.37	0.87	3.57	3.63	2.75	1.41	0.59	0.59	1.39	—	—	0.26~4.78	
水素イオン濃度 (pH)	—	7.9	8.2	7.8	8.4	7.7	7.8	7.4	7.8	7.7	7.8	7.6	6.5~8.5	6.0~7.5	7.1~8.2	
浮遊物質 (SS)	mg/L	1	1	3	1	2	1	<1	<1	<1	<1	1	25以下	100以下	<1.0~2.1	
生物化学的酸素要求量 (BOD)	mg/L	0.6	0.8	<0.5	0.9	0.5	0.5	<0.5	0.7	0.6	0.5	0.7	1以下	—	<0.5~0.7	
化学的酸素要求量 (COD)	mg/L	1.1	1.5	1.5	1.1	1.9	1.1	0.9	1.1	1.4	<0.5	2.7	1以下	6以下	<0.5~1.6	
溶存酸素 (DO)	mg/L	10	8.9	8.8	8.6	8.4	8.8	10	10	13	12	10	7.5以上	5以上	9.1~15.4	
大腸菌群数	MPN/100mL	3300	1100	4600	2200	790	1700	1300	330	33	33	17	50以下	—	49~24000	
全窒素 (T-N)	mg/L	0.34	0.35	0.43	0.69	0.44	0.35	0.29	0.36	0.39	0.29	0.31	0.1以下	1以下	0.39~0.73	
全リン (T-P)	mg/L	0.011	0.005	0.008	0.007	0.007	0.006	<0.003	0.005	0.005	0.021	0.028	0.005以下	—	<0.003~0.010	

注) 環境基準については、pH、SS、BOD、大腸菌群数は河川IIA類型、CODは湖沼AA類型、T-N、T-Pは湖沼I類型を記載した。

資料表 1.2-4 水質調査結果 (4 調整池下)

項目・単位	調査地点	4. 調整池下												環境基準	農業用水基準	工事前調査における出現範囲		
		4月	5月	6月	7月	8月	9月	10月	11月	12月	1月	2月	3月					
一般項目	採水日	—	27	25	25	26	29	18	15	5	10	15	14	5	—	—	—	
	採水時刻	開始時	10:45	10:50	10:55	10:15	11:20	11:15	12:00	10:35	11:15	11:15	11:05	10:10	—	—	—	
	当日天候	—	曇	晴	晴	晴	晴	晴	曇	曇	曇	曇	曇	晴	—	—	—	
	気温	°C	17.8	18.5	22.5	27.3	27.6	22.4	15.8	14.6	5.5	4.0	3.0	7.0	—	—	3.3~26.4	
	水温	°C	14.4	16.8	19.2	23.6	22.9	20.4	15.8	14.2	7.5	6.0	5.4	7.5	—	—	3.8~21.2	
	電気伝導率 (EC)	ms/m	13.7	15.1	10.9	21.4	12.5	15.3	16.2	17.1	7.3	17.0	12.2	12.2	—	—	6.0~9.2	
	流量	m ³ /s	0.002	0.003	0.010	0.005	0.014	0.013	0.014	0.005	0.006	0.002	0.001	0.002	—	—	0.0005~0.032	
	水素イオン濃度 (pH)	—	7.8	7.7	7.8	8.0	7.6	7.8	7.5	7.7	7.8	7.8	7.8	7.8	7.7	6.5~8.5	6.0~7.5	7.2~7.8
	浮遊物質 (SS)	mg/L	5	4	5	5	21	8	6	4	2	<1	2	3	3	25以下	100以下	<1.0~16
	生活環境項目	生物化学的酸素要求量 (BOD)	mg/L	<0.5	0.8	<0.5	0.6	0.7	<0.5	0.7	0.7	0.6	0.7	0.9	0.5	1以下	—	—
化学的酸素要求量 (COD)		mg/L	2.3	2.5	3.3	2.7	5.0	2.9	2.5	1.9	1.9	1.4	1.4	2.3	1以下	6以下	—	0.7~4.5
溶存酸素 (DO)		mg/L	9.4	8.9	8.6	7.7	8.0	8.6	9.6	10	11	12	12	11	7.5以上	5以上	—	9.2~12.4
大腸菌群数		MPN/100mL	330	2400	1100	490	700	2400	3300	220	2	13	4	33	50以下	—	—	8~7900
全窒素 (T-N)		mg/L	0.39	0.38	0.26	0.50	0.44	0.38	0.56	0.55	0.50	0.23	0.33	0.22	0.1以下	1以下	—	<0.05~0.56
全リン (T-P)		mg/L	0.026	0.008	0.008	0.008	0.022	0.028	0.031	0.020	0.041	0.007	0.033	0.034	0.005以下	—	—	0.004~0.027

注) 環境基準は河川AA類型、CODは湖沼AA類型、T-N、T-Pは湖沼I類型を記載した。

資料表 1.2-5 水質調査結果 (5 取水施設 1)

項目・単位	調査地点	5. 取水施設 1												環境基準	農業用水基準	工事前調査 における 出現範囲
		4月	5月	6月	7月	8月	9月	10月	11月	12月	1月	2月	3月			
採水日	—	27	25	25	26	29	18	15	5	10	15	14	5	—	—	—
採水時刻	開始時	12:00	12:15	12:30	11:45	13:00	13:15	13:45	12:10	12:45	12:40	12:30	12:15	—	—	—
当日天候	—	曇	晴	晴	晴	晴	晴	曇	曇	曇	曇	曇	晴	—	—	—
気温	°C	15.3	17.5	23.2	26.7	27.2	22.2	14.9	16.3	10.5	3.8	3.8	8.1	—	—	4.4~27.6
水温	°C	12.8	14.4	17.2	21.6	21.1	19.5	15.6	14.3	7.4	5.6	5.0	7.4	—	—	4.6~20.9
電気伝導率 (EC)	mS/m	7.0	7.7	6.6	8.3	7.2	6.2	7.3	4.6	4.1	3.4	6.8	5.6	—	30以下	6.4~10
流量	m ³ /s	0.004	0.004	0.025	0.005	0.037	0.034	0.023	0.013	0.001	0.001	0.001	0.002	—	—	0.0002~0.052
水素イオン濃度 (pH)	—	7.6	7.5	7.6	7.6	7.5	7.6	7.3	7.4	7.4	7.3	7.4	7.7	6.5~8.5	6.0~7.5	7.2~7.7
浮遊物質質量 (SS)	mg/L	2	1	6	5	10	5	3	1	2	5	<1	<1	25以下	100以下	<1.0~8.1
生物化学的酸素要求量 (BOD)	mg/L	<0.5	0.7	<0.5	0.6	0.6	<0.5	0.5	0.5	<0.5	1.2	0.6	<0.5	1以下	—	<0.5~0.6
化学的酸素要求量 (COD)	mg/L	1.2	1.8	2.4	2.2	2.6	2.1	1.5	0.9	1.3	5.4	0.5	2.3	1以下	6以下	0.6~2.6
溶存酸素 (DO)	mg/L	9.9	9.4	9.1	8.3	8.6	9.3	9.7	10	11	12	12	11	7.5以上	5以上	9.5~13.0
大腸菌群数	MPN/100mL	1700	2400	1700	490	1300	2400	490	330	14	13	2	4	50以下	—	7~7900
全窒素 (T-N)	mg/L	0.15	0.22	0.31	0.57	0.43	0.35	0.24	0.63	0.31	0.34	0.13	0.12	0.1以下	1以下	0.08~0.58
全リン (T-P)	mg/L	0.009	0.006	0.007	0.006	0.010	0.012	0.012	0.014	0.037	0.007	0.029	0.023	0.005以下	—	0.003~0.017

注) 環境基準については、pH、SS、BOD、大腸菌群数は河川IIA類型、CODは湖沼AA類型、T-N、T-Pは湖沼I類型を記載した。

資料表 1.2-6 水質調査結果 (6 取水施設 2)

項目・単位	調査地点	6. 取水施設 2												環境基準	農業用水基準	工事前調査 における 出現範囲
		4月	5月	6月	7月	8月	9月	10月	11月	12月	1月	2月	3月			
採水日	—	27	25	25	26	29	18	15	10	15	14	5	—	—	—	
採水時刻	開始時	11:30	11:45	12:05	11:15	12:30	12:30	13:15	12:20	12:10	12:00	11:40	—	—	—	
当日天候	—	曇	晴	晴	晴	晴	晴	曇	曇	曇	曇	晴	—	—	—	
気温	℃	16.5	21.3	22.0	27.7	30.7	23.0	15.5	15.8	5.2	4.8	10.8	—	—	—	
水温	℃	12.8	14.1	17.1	21.1	21.0	19.0	15.6	14.1	6.3	6.2	7.6	—	—	—	
電気伝導率 (EC)	mS/m	6.6	7.1	6.0	7.3	6.8	6.1	6.5	5.7	3.5	7.0	5.4	—	—	—	
流量	m ³ /s	0.006	0.004	0.026	0.006	0.041	0.040	0.029	0.046	0.005	0.003	0.005	—	—	—	
水素イオン濃度 (pH)	—	7.5	7.4	7.5	7.5	7.4	7.6	7.3	7.4	7.3	7.5	7.4	6.5~8.5	6.0~7.5	7.0~7.7	
浮遊物質 (SS)	mg/L	1	1	4	2	6	4	3	1	<1	<1	<1	25以下	100以下	<1.0~4.6	
生物化学的酸素要求量 (BOD)	mg/L	<0.5	0.5	<0.5	0.5	0.5	<0.5	0.6	0.5	0.7	0.6	0.8	1以下	—	<0.5~0.7	
化学的酸素要求量 (COD)	mg/L	0.9	1.6	1.7	2.2	3.5	2.2	1.7	1.0	0.7	<0.5	1.0	1以下	6以下	<0.5~2.0	
溶存酸素 (DO)	mg/L	9.9	9.3	9.3	8.4	8.8	9.0	9.9	10	12	12	11	7.5以上	5以上	9.4~12.0	
大腸菌群数	MPN/100mL	170	240	1700	240	2400	170	790	130	7	2	130	50以下	—	2~3300	
全窒素 (T-N)	mg/L	0.20	0.30	0.33	0.62	0.68	0.50	0.55	0.66	0.31	0.20	0.12	0.1以下	1以下	0.15~0.95	
全リン (T-P)	mg/L	0.008	0.004	0.005	0.006	0.007	0.008	0.008	0.010	0.007	0.024	0.025	0.005以下	—	<0.003~0.012	

注) 環境基準について、pH、SS、BOD、大腸菌群数は河川IIA類型、CODは湖沼AA類型、T-N、T-Pは湖沼I類型を記載した。