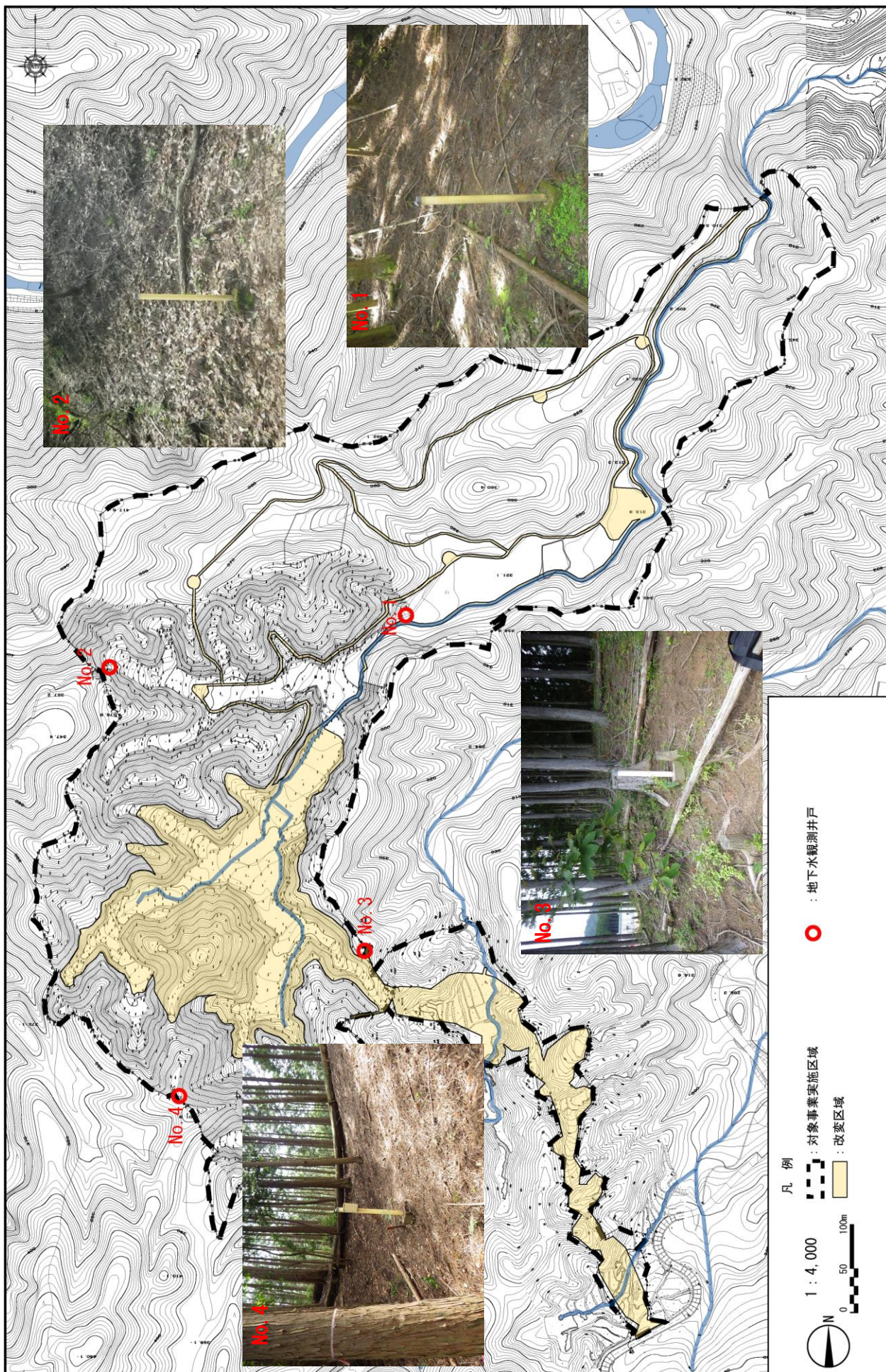


## **資料 2 地下水の水位及び水質**

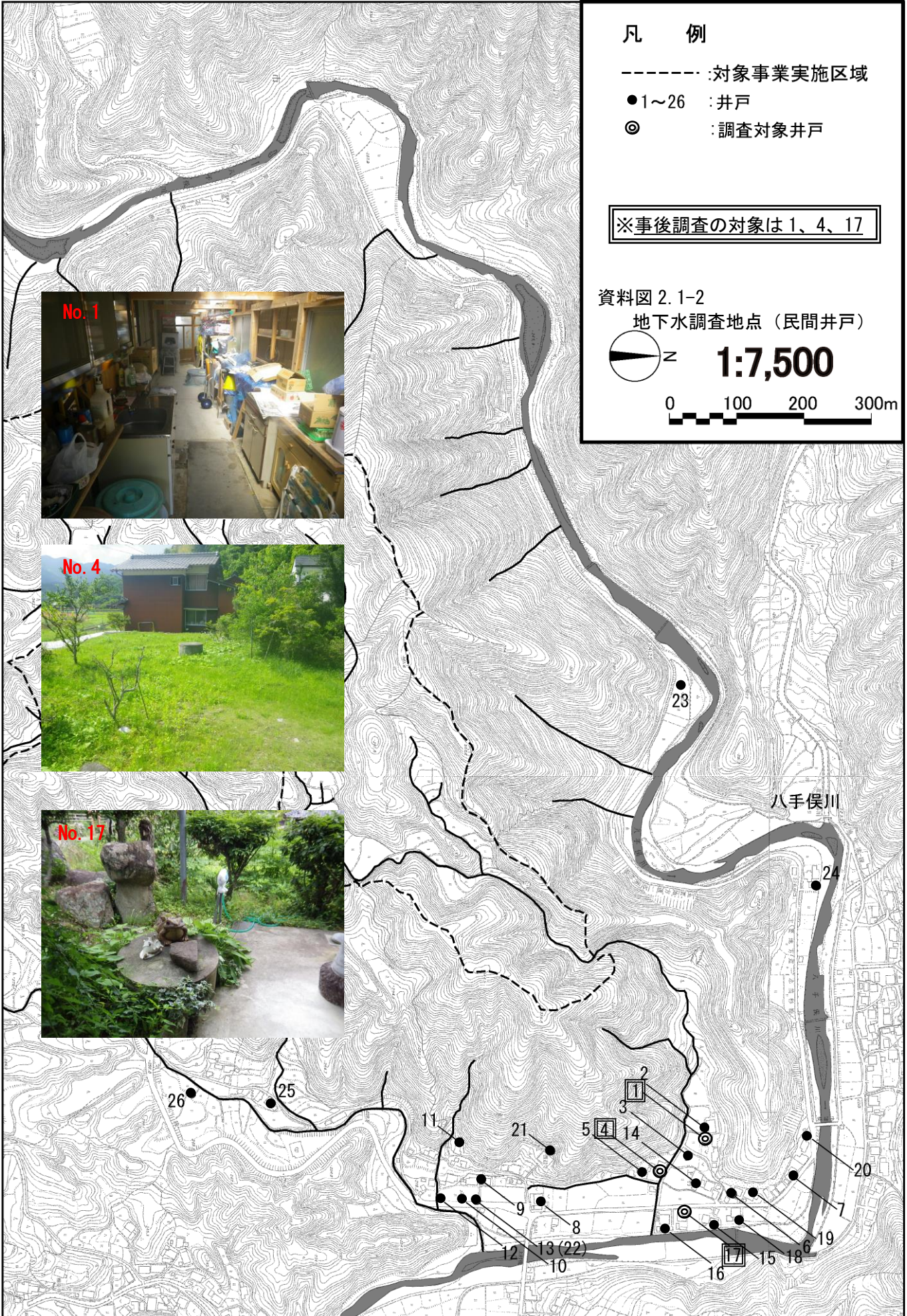
**資料 2.1 地下水調査地点詳細図**

**資料 2.2 地下水調査結果**

## 資料 2.1 地下水調査地点詳細図



資料図 2.1-1 地下水調査地点（観測井戸）



資 2.1-2

## 資料 2.2 地下水調査結果

資料表 2.2-1 地下水調査結果（観測井戸 No.1）

項目・単位	調査地点	観測井戸 No.1												地下水 環境基準	工事前調査 における 出現範囲	
		4月	5月	6月	7月	8月	9月	10月	11月	12月	1月	2月	3月			
一般項目	採水日	—	27	25	25	26	29	29	18	15	10	15	14	5	—	—
	採水時刻	—	10:30	10:35	10:40	10:05	11:00	11:00	10:50	11:55	10:20	10:55	10:45	10:15	—	—
	当日天候	—	曇	晴	晴	晴	晴	晴	晴	曇	曇	曇	曇	晴	—	—
	気温	—	17.8	18.5	24.3	27.3	27.3	23.0	23.0	13.9	14.6	5.3	3.4	8.2	—	—
水位	基準点 (325.24m)	—	2.08	1.98	1.58	1.74	1.31	1.38	1.38	1.47	1.72	2.00	2.10	2.12	2.04	1.59~2.32
	GL (基準点+1.35m)	—	0.73	0.63	0.23	0.39	-0.04	0.03	0.12	0.37	0.65	0.65	0.75	0.77	0.69	0.59~1.32
	標高	m	323.16	323.26	323.66	323.50	323.93	323.86	323.77	323.52	323.24	323.14	323.12	323.20	323.65	322.92~323.65
簡易水質	水温	℃	10.5	12.3	15.6	18.1	19.8	19.0	16.3	15.6	12.3	12.2	11.9	9.5	—	10.2~16.5
	水素イオン濃度 (pH)	—	6.07	5.76	5.40	5.36	5.71	5.77	5.80	6.53	6.37	6.02	6.63	7.24	—	5.42~7.00
	電気伝導率 (EC)	ms/m	5.80	5.70	7.20	5.50	6.00	4.40	6.80	3.50	3.20	5.20	5.10	—	—	5.69~8.49
	濁度 (TB)	NTU	1.0	1.7	2.5	1.8	29.5	8.7	6.4	65.0	25.0	8.7	27.0	17.4	—	0.0~3.2
健康項目	カドミウム	mg/L	—	—	—	—	—	—	—	—	—	0.0003	—	—	<0.003	<0.003
	シアン	mg/L	—	—	—	—	—	—	—	—	—	不検出	—	—	検出割合付	<0.1
	鉛	mg/L	—	—	—	—	—	—	—	—	—	<0.001	—	—	<0.01	<0.005
	六価クロム	mg/L	—	—	—	—	—	—	—	—	—	<0.01	—	—	<0.05	<0.01
	ヒ素	mg/L	—	—	—	—	—	—	—	—	—	<0.001	—	—	<0.01	<0.001
	水銀	mg/L	—	—	—	—	—	—	—	—	—	<0.0005	—	—	<0.0005	<0.0005
	アルキル水銀	mg/L	—	—	—	—	—	—	—	—	—	不検出	—	—	検出割合付	<0.0005
	PCB	mg/L	—	—	—	—	—	—	—	—	—	不検出	—	—	検出割合付	<0.002
	ジクロロメタン	mg/L	—	—	—	—	—	—	—	—	—	<0.002	—	—	<0.02	<0.0002
	四塩化炭素	mg/L	—	—	—	—	—	—	—	—	—	<0.0002	—	—	<0.002	<0.0002
	塩化ビニルモノマー	mg/L	—	—	—	—	—	—	—	—	—	<0.0002	—	—	<0.002	<0.0004
	1,2-ジクロロエタン	mg/L	—	—	—	—	—	—	—	—	—	<0.0004	—	—	<0.004	<0.002
	1,1-ジクロロエチレン	mg/L	—	—	—	—	—	—	—	—	—	<0.002	—	—	<0.1	<0.004
	1,2-ジクロロエチレン	mg/L	—	—	—	—	—	—	—	—	—	<0.004	—	—	<0.04	<0.004
1,1,1-トリクロロエタン	mg/L	—	—	—	—	—	—	—	—	—	<0.1	—	—	<1	<0.0005	
1,1,2-トリクロロエタン	mg/L	—	—	—	—	—	—	—	—	—	<0.0006	—	—	<0.006	<0.0006	
トリクロロエチレン	mg/L	—	—	—	—	—	—	—	—	—	<0.003	—	—	<0.01	<0.002	
テトラクロロエチレン	mg/L	—	—	—	—	—	—	—	—	—	<0.001	—	—	<0.01	<0.0005	
1,3-ジクロロプロペン	mg/L	—	—	—	—	—	—	—	—	—	<0.002	—	—	<0.002	<0.0002	
チウラム	mg/L	—	—	—	—	—	—	—	—	—	<0.0006	—	—	<0.006	<0.0006	
シマジン	mg/L	—	—	—	—	—	—	—	—	—	<0.0003	—	—	<0.003	<0.0003	
チオベンカルブ	mg/L	—	—	—	—	—	—	—	—	—	<0.002	—	—	<0.02	<0.002	
ベンゼン	mg/L	—	—	—	—	—	—	—	—	—	<0.001	—	—	<0.01	<0.001	
セレン	mg/L	—	—	—	—	—	—	—	—	—	<0.001	—	—	<0.01	<0.001	
硝酸性窒素及び亜硝酸性窒素	mg/L	—	—	—	—	—	—	—	—	—	0.1	—	—	<10	0.1~0.7	
ふっ素	mg/L	—	—	—	—	—	—	—	—	—	<0.08	—	—	<0.8	<0.08	
ほう素	mg/L	—	—	—	—	—	—	—	—	—	<0.1	—	—	<1	<0.1	
1,4-ジオキサン	mg/L	—	—	—	—	—	—	—	—	—	<0.005	—	—	<0.05	<0.005	
備考	—	—	—	—	—	—	—	—	—	—	—	—	—	—	—	—

注) 濁度は、簡易水質計を用いてホルマジン標準液により校正した単位(NTU)を示す。

資料表 2.2-2 地下水調査結果（観測井戸 No.2）

項目・単位	調査地点	観測井戸 No. 2												地下水 環境基準	工事前調査 における 出現範囲
		4月	5月	6月	7月	8月	9月	10月	11月	12月	1月	2月	3月		
一般項目	採水日	—	27	25	26	29	18	15	5	10	15	14	5	—	—
	採水時刻	—	9:50	10:10	9:50	10:35	10:15	11:40	10:00	10:25	10:25	10:20	10:40	—	—
	当日天候	—	曇	晴	晴	晴	晴	曇	曇	曇	曇	晴	晴	—	—
水位	気温	℃	13.6	19.9	24.2	26.6	27.7	21.7	14.0	15.0	5.5	4.1	3.8	8.5	—
	基準点 (362.21m)	m	4.18	4.20	3.50	4.06	3.35	3.59	3.73	4.19	4.50	4.68	4.83	4.86	3.06~4.93
	CL (基準点-1.04m)	m	3.14	3.16	2.46	3.02	2.31	2.55	2.69	3.15	3.46	3.64	3.79	3.82	2.06~3.93
	標高	m	358.03	358.01	358.71	358.15	358.86	358.02	358.48	358.02	357.71	357.53	357.38	357.35	357.28~359.15
簡易水質	水温	℃	12.4	12.5	14.7	16.1	18.0	18.1	16.5	15.4	14.1	12.0	12.7	13.4	11.4~15.7
	水素イオン濃度 (pH)	—	5.94	6.23	5.36	5.53	5.61	5.57	5.70	6.35	6.28	6.52	6.77	6.80	5.28~6.85
	電気伝導率 (EC)	μS/cm	6.20	6.40	7.10	7.10	6.50	7.60	6.70	6.80	5.30	3.70	7.40	5.50	6.49~12.49
	濁度 (TB)	NTU	4.9	3.7	4.5	1.6	11.2	18.2	7.4	4.4	6.0	7.8	7.0	9.2	1.2~20以上
健康項目	カドミウム	mg/L	—	—	—	—	—	—	—	—	—	<0.003	—	<0.003	<0.003
	シアン	mg/L	—	—	—	—	—	—	—	—	—	不検出	—	検出ナシ	<0.1
	鉛	mg/L	—	—	—	—	—	—	—	—	—	0.001	—	<0.01	<0.005
	六価クロム	mg/L	—	—	—	—	—	—	—	—	—	<0.01	—	<0.05	<0.01
	ヒ素	mg/L	—	—	—	—	—	—	—	—	—	<0.001	—	<0.01	<0.001
	水銀	mg/L	—	—	—	—	—	—	—	—	—	<0.0005	—	<0.0005	<0.0005
	アルキル水銀	mg/L	—	—	—	—	—	—	—	—	—	不検出	—	検出ナシ	<0.0005
	PCB	mg/L	—	—	—	—	—	—	—	—	—	不検出	—	検出ナシ	<0.002
	ジクロロメタン	mg/L	—	—	—	—	—	—	—	—	—	<0.002	—	<0.02	<0.0002
	四塩化炭素	mg/L	—	—	—	—	—	—	—	—	—	<0.0002	—	<0.002	<0.0002
	塩化ビニルモノマー	mg/L	—	—	—	—	—	—	—	—	—	<0.0002	—	<0.002	<0.0004
	1,2-ジクロロエタン	mg/L	—	—	—	—	—	—	—	—	—	<0.0004	—	<0.004	<0.002
	1,1-ジクロロエチレン	mg/L	—	—	—	—	—	—	—	—	—	<0.002	—	<0.1	<0.004
	1,2-ジクロロエチレン	mg/L	—	—	—	—	—	—	—	—	—	<0.004	—	<0.04	<0.004
	1,1,1-トリクロロエタン	mg/L	—	—	—	—	—	—	—	—	—	<0.1	—	<1	<0.0005
	1,1,2-トリクロロエタン	mg/L	—	—	—	—	—	—	—	—	—	<0.0006	—	<0.006	<0.0006
	トリクロロエチレン	mg/L	—	—	—	—	—	—	—	—	—	<0.003	—	<0.01	<0.002
	テトラクロロエチレン	mg/L	—	—	—	—	—	—	—	—	—	<0.001	—	<0.01	<0.0005
	1,3-ジクロロプロペン	mg/L	—	—	—	—	—	—	—	—	—	<0.0002	—	<0.002	<0.0002
	チウラム	mg/L	—	—	—	—	—	—	—	—	—	<0.0006	—	<0.006	<0.0006
シマジン	mg/L	—	—	—	—	—	—	—	—	—	<0.0003	—	<0.003	<0.0003	
チオベンカルブ	mg/L	—	—	—	—	—	—	—	—	—	<0.002	—	<0.02	<0.002	
ベンゼン	mg/L	—	—	—	—	—	—	—	—	—	<0.001	—	<0.01	<0.001	
セレン	mg/L	—	—	—	—	—	—	—	—	—	<0.001	—	<0.01	<0.001	
硝酸性窒素及び亜硝酸性窒素	mg/L	—	—	—	—	—	—	—	—	—	0.4	—	<10	0.4~3.1	
ふっ素	mg/L	—	—	—	—	—	—	—	—	—	<0.08	—	<0.8	<0.08	
ほう素	mg/L	—	—	—	—	—	—	—	—	—	<0.1	—	<1	<0.1	
1,4-ジオキサン	mg/L	—	—	—	—	—	—	—	—	—	<0.005	—	<0.05	<0.005	
備考	—	—	—	—	—	—	—	—	—	—	—	—	—	—	—

注) 濁度は、簡易水質計を用いてホルマジン標準液により校正した単位 (NTU) を示す。

資料表 2.2-3 地下水調査結果 (観測井戸 No.3)

項目・単位	調査地点	観測井戸 No.3												地下水環境基準	工事前調査における出現範囲
		4月	5月	6月	7月	8月	9月	10月	11月	12月	1月	2月	3月		
一般項目	採水日	—	27	25	26	29	18	15	5	10	15	14	5	—	—
	採水時刻	9:15	11:25	11:40	10:50	12:00	11:50	12:15	11:05	11:50	11:45	11:30	11:15	—	—
	当日天候	曇	晴	晴	曇	晴	晴	曇	曇	曇	曇	曇	晴	—	—
	気温	16.8	26.2	32.5	26.5	30.4	25.9	14.4	17.0	10.1	5.0	7.0	12.7	—	—
水位	基準点 (361.74m)	18.57	18.62	18.42	16.74	15.74	14.91	14.34	15.47	16.61	17.60	18.23	18.57	—	13.95~19.30
	GL (基準点-0.65m)	17.92	17.97	17.77	16.09	15.09	14.26	13.69	14.82	15.96	16.95	17.58	17.92	—	13.30~18.65
	標高	343.17	343.12	343.32	345.00	346.00	346.83	347.40	346.27	345.13	346.27	346.27	346.27	—	342.44~347.79
簡易水質	水温	15.0	16.1	17.7	17.2	19.3	18.6	15.3	15.4	13.7	13.7	13.9	15.0	—	13.9~15.4
	水素イオン濃度 (pH)	6.21	5.81	6.17	5.76	6.08	6.38	5.54	5.82	5.67	5.93	6.30	6.44	—	5.82~6.97
	電気伝導率 (EC)	9.60	10.70	9.80	11.00	12.00	11.70	10.80	8.80	4.60	4.70	10.20	7.40	—	8.16~10.13
	濁度 (TB)	5.5	2.9	1.8	1.3	13.5	1.7	4.9	8.0	1.1	0.8	4.2	2.4	—	5.4~20以上
健康項目	カドミウム	—	—	—	—	—	—	—	—	—	<0.0003	—	—	<0.003	<0.003
	シアン	—	—	—	—	—	—	—	—	—	不検出	—	—	検出許すこ	<0.1
	鉛	—	—	—	—	—	—	—	—	—	<0.001	—	—	<0.01	<0.005
	六価クロム	—	—	—	—	—	—	—	—	—	<0.01	—	—	<0.05	<0.01
	ヒ素	—	—	—	—	—	—	—	—	—	<0.001	—	—	<0.01	<0.001
	水銀	—	—	—	—	—	—	—	—	—	<0.0005	—	—	<0.0005	<0.0005
	アルキル水銀	—	—	—	—	—	—	—	—	—	不検出	—	—	検出許すこ	<0.0005
	PCB	—	—	—	—	—	—	—	—	—	不検出	—	—	検出許すこ	<0.002
	ジクロロメタン	—	—	—	—	—	—	—	—	—	<0.002	—	—	<0.02	<0.0002
	四塩化炭素	—	—	—	—	—	—	—	—	—	<0.002	—	—	<0.002	<0.0002
	塩化ビニルモノマー	—	—	—	—	—	—	—	—	—	<0.0002	—	—	<0.002	<0.0004
	1,2-ジクロロエタン	—	—	—	—	—	—	—	—	—	<0.0004	—	—	<0.004	<0.002
	1,1-ジクロロエチレン	—	—	—	—	—	—	—	—	—	<0.002	—	—	<0.1	<0.004
	1,2-ジクロロエチレン	—	—	—	—	—	—	—	—	—	<0.004	—	—	<0.04	<0.004
	1,1,1-トリクロロエタン	—	—	—	—	—	—	—	—	—	<0.1	—	—	<1	<0.0005
	1,1,2-トリクロロエタン	—	—	—	—	—	—	—	—	—	<0.0006	—	—	<0.006	<0.0006
	トリクロロエチレン	—	—	—	—	—	—	—	—	—	<0.003	—	—	<0.01	<0.002
	テトラクロロエチレン	—	—	—	—	—	—	—	—	—	<0.001	—	—	<0.01	<0.0005
	1,3-ジクロロプロペン	—	—	—	—	—	—	—	—	—	<0.002	—	—	<0.002	<0.0002
	チウラム	—	—	—	—	—	—	—	—	—	<0.0006	—	—	<0.006	<0.0006
	シマジン	—	—	—	—	—	—	—	—	—	<0.0003	—	—	<0.003	<0.0003
	チオベンカルブ	—	—	—	—	—	—	—	—	—	<0.002	—	—	<0.02	<0.002
	ベンゼン	—	—	—	—	—	—	—	—	—	<0.001	—	—	<0.01	<0.001
	セレン	—	—	—	—	—	—	—	—	—	<0.001	—	—	<0.01	<0.001
	硝酸性窒素及び亜硝酸性窒素	—	—	—	—	—	—	—	—	—	0.2	—	—	<10	1.2~3.6
	ふっ素	—	—	—	—	—	—	—	—	—	<0.08	—	—	<0.8	<0.08
	ほう素	—	—	—	—	—	—	—	—	—	<0.1	—	—	<1	<0.1
	1,4-ジオキサン	—	—	—	—	—	—	—	—	—	<0.005	—	—	<0.05	<0.005
	備考	—	—	—	—	—	—	—	—	—	—	—	—	—	—

注) 濁度は、簡易水質計を用いてホルマジン標準液により校正した単位 (NTU) を示す。



資料表 2.2-4 地下水調査結果 (観測井戸 No. 4)

項目・単位	調査地点	観測井戸 No. 4												地下水環境基準	工事前調査における出現範囲
		4月	5月	6月	7月	8月	9月	10月	11月	12月	1月	2月	3月		
一般項目	採水日	—	27	25	26	29	18	15	5	10	15	14	5	—	—
	採水時刻	8:50	9:25	9:20	9:15	9:40	9:40	9:20	10:40	9:20	9:30	9:15	9:20	9:20	—
	当日天候	曇	曇	晴	晴	晴	晴	曇	曇	曇	曇	晴	晴	—	—
	気温	℃	14.5	19.6	24.9	26.8	28.7	21.4	18.8	14.8	4.8	3.3	2.0	5.0	—
水位	基準点 (398.44m)	-m	19.49	19.32	18.73	17.44	16.35	16.58	16.17	17.38	18.24	18.85	19.22	19.46	15.04~20.02
	GL (基準点-0.86m)	-m	18.63	18.46	17.87	16.58	15.49	15.72	15.31	16.52	17.38	17.99	18.36	18.60	14.12~19.10
	標高	m	378.95	379.12	379.71	381.00	382.09	381.86	382.27	381.06	380.20	379.59	379.22	378.98	378.42~383.40
簡易水質	水温	℃	14.2	14.1	16.1	16.4	14.9	15.6	14.4	14.3	12.9	11.8	12.2	12.5	11.3~15.0
	水素イオン濃度 (pH)	—	6.89	6.91	6.71	6.61	7.33	7.01	6.78	6.86	7.30	7.11	7.66	7.20	6.53~7.08
	電気伝導率 (EC)	ms/m	12.90	11.60	10.10	9.00	10.10	7.40	6.50	7.40	6.60	7.10	10.20	11.60	8.87~14.84
健康項目	濁度 (TB)	NTU	0.8	2.7	1.1	1.3	2.7	1.3	9.8	2.5	0.0	0.0	2.2	0.8	0.0~5.6
	カドミウム	mg/L	—	—	—	—	—	—	—	—	—	<0.0003	—	—	<0.003
	シアン	mg/L	—	—	—	—	—	—	—	—	—	不検出	—	—	検出値ゼロ
	鉛	mg/L	—	—	—	—	—	—	—	—	—	0.001	—	—	<0.01
	六価クロム	mg/L	—	—	—	—	—	—	—	—	—	<0.01	—	—	<0.01
	ヒ素	mg/L	—	—	—	—	—	—	—	—	—	<0.001	—	—	<0.01
	水銀	mg/L	—	—	—	—	—	—	—	—	—	<0.0005	—	—	<0.0005
	アルキル水銀	mg/L	—	—	—	—	—	—	—	—	—	不検出	—	—	検出値ゼロ
	P.C.B	mg/L	—	—	—	—	—	—	—	—	—	不検出	—	—	<0.002
	ジクロロメタン	mg/L	—	—	—	—	—	—	—	—	—	<0.002	—	—	<0.02
	四塩化炭素	mg/L	—	—	—	—	—	—	—	—	—	<0.002	—	—	<0.002
	塩化ビニルモノマー	mg/L	—	—	—	—	—	—	—	—	—	<0.002	—	—	<0.004
	1,2-ジクロロエタン	mg/L	—	—	—	—	—	—	—	—	—	<0.004	—	—	<0.004
	1,1-ジクロロエチレン	mg/L	—	—	—	—	—	—	—	—	—	<0.002	—	—	<0.004
	1,2-ジクロロエチレン	mg/L	—	—	—	—	—	—	—	—	—	<0.004	—	—	<0.004
1,1,1-トリクロロエタン	mg/L	—	—	—	—	—	—	—	—	—	<0.1	—	—	<0.0005	
1,1,2-トリクロロエタン	mg/L	—	—	—	—	—	—	—	—	—	<0.0006	—	—	<0.0006	
トリクロロエチレン	mg/L	—	—	—	—	—	—	—	—	—	<0.003	—	—	<0.002	
テトラクロロエチレン	mg/L	—	—	—	—	—	—	—	—	—	<0.001	—	—	<0.0005	
1,3-ジクロロプロペン	mg/L	—	—	—	—	—	—	—	—	—	<0.0002	—	—	<0.0002	
チウラム	mg/L	—	—	—	—	—	—	—	—	—	<0.0006	—	—	<0.0006	
シマジン	mg/L	—	—	—	—	—	—	—	—	—	<0.0003	—	—	<0.0003	
チオベンカルブ	mg/L	—	—	—	—	—	—	—	—	—	<0.002	—	—	<0.002	
ベンゼン	mg/L	—	—	—	—	—	—	—	—	—	<0.001	—	—	<0.001	
セレン	mg/L	—	—	—	—	—	—	—	—	—	<0.001	—	—	<0.001	
硝酸性窒素及び亜硝酸性窒素	mg/L	—	—	—	—	—	—	—	—	—	<0.001	—	—	<0.001	
ふっ素	mg/L	—	—	—	—	—	—	—	—	—	<0.1	—	—	1.2~3.6	
ほう素	mg/L	—	—	—	—	—	—	—	—	—	<0.08	—	—	<0.08	
1,4-ジオキサン	mg/L	—	—	—	—	—	—	—	—	—	<0.1	—	—	<0.1	
備考	—	—	—	—	—	—	—	—	—	—	<0.005	—	—	<0.005	

(注) 濁度は、簡易水質計を用いてホルマジン標準液により校正した単位(NTU)を示す。

資料表 2.2-5 地下水調査結果 (民間井戸 No.1)

項目・単位	民間井戸 NO.1																地下水 検出基準	工事前調査 における 出現範囲
	4月	5月	6月	7月	8月	9月	10月	11月	12月	1月	2月	3月						
一般項目	採水日	—	27	25	25	26	29	18	15	5	10	15	14	5	—	—	—	
	採水時刻	開始時	13:25	13:40	13:55	13:30	14:00	14:30	15:05	13:30	14:30	14:50	13:40	13:45	—	—	—	
	当日天候	—	曇	晴	晴	晴	晴	晴	曇	曇	曇	雨	曇	晴	—	—	—	
	気温	℃	17.2	27.7	26.8	30.6	30.5	25.3	17.4	16.7	10.0	3.7	7.4	15.2	—	—	—	
水位	基準点 (井戸天端)	—m	0.53	0.51	0.51	0.50	0.49	0.48	0.49	0.50	0.52	0.55	0.56	0.52	—	—	0.49~0.54	
	GL (基準点-0.24m)	—m	0.29	0.27	0.27	0.26	0.25	0.24	0.25	0.26	0.28	0.31	0.32	0.28	—	—	0.25~0.30	
簡易水質	水温	℃	14.2	14.7	16.9	18.8	19.6	18.6	17.3	16.7	14.0	11.7	10.4	11.5	—	—	11.0~17.5	
	水素イオン濃度 (pH)	—	6.57	6.66	6.58	6.69	6.58	6.86	6.87	6.48	6.29	6.55	6.95	6.59	—	—	6.23~7.09	
	電気伝導率 (EC)	mS/m	6.50	7.30	7.30	8.00	7.00	6.40	7.00	5.10	6.29	3.40	5.40	5.50	—	—	8.14~12.76	
	濁度 (TB)	NTU	0.0	0.8	0.6	0.5	3.2	0.5	3.3	0.3	0.0	0.0	0.0	0.4	—	—	0.0~0.2	
健康項目	カドミウム	mg/L	—	—	—	—	—	—	—	—	—	<0.003	—	—	<0.003	<0.003	<0.003	
	シアン	mg/L	—	—	—	—	—	—	—	—	—	不検出	—	—	不検出	検出物ナシ	<0.1	
	鉛	mg/L	—	—	—	—	—	—	—	—	—	<0.001	—	—	<0.001	<0.01	<0.005	
	六価クロム	mg/L	—	—	—	—	—	—	—	—	—	<0.01	—	—	<0.05	<0.01	<0.01	
	ヒ素	mg/L	—	—	—	—	—	—	—	—	—	<0.001	—	—	<0.01	<0.01	<0.001	
	水銀	mg/L	—	—	—	—	—	—	—	—	—	<0.005	—	—	<0.0005	<0.0005	<0.0005	
	アルキル水銀	mg/L	—	—	—	—	—	—	—	—	—	不検出	—	—	検出物ナシ	<0.0005	<0.0005	
	PCB	mg/L	—	—	—	—	—	—	—	—	—	不検出	—	—	検出物ナシ	<0.002	<0.002	
	ジクロロメタン	mg/L	—	—	—	—	—	—	—	—	—	<0.002	—	—	<0.02	<0.0002	<0.0002	
	四塩化炭素	mg/L	—	—	—	—	—	—	—	—	—	<0.0002	—	—	<0.002	<0.0002	<0.0002	
	塩化ビニルモノマー	mg/L	—	—	—	—	—	—	—	—	—	<0.0002	—	—	<0.002	<0.0002	<0.0004	
	1,2-ジクロロエタン	mg/L	—	—	—	—	—	—	—	—	—	<0.0004	—	—	<0.004	<0.004	<0.002	
	1,1-ジクロロエチレン	mg/L	—	—	—	—	—	—	—	—	—	<0.002	—	—	<0.1	<0.004	<0.004	
	1,2-ジクロロエチレン	mg/L	—	—	—	—	—	—	—	—	—	<0.004	—	—	<0.04	<0.04	<0.004	
	1,1,1-トリクロロエタン	mg/L	—	—	—	—	—	—	—	—	—	<0.1	—	—	<1	<0.0005	<0.0005	
	1,1,2-トリクロロエタン	mg/L	—	—	—	—	—	—	—	—	—	<0.0006	—	—	<0.006	<0.0006	<0.0006	
	トリクロロエチレン	mg/L	—	—	—	—	—	—	—	—	—	<0.003	—	—	<0.01	<0.01	<0.002	
	テトラクロロエチレン	mg/L	—	—	—	—	—	—	—	—	—	<0.001	—	—	<0.01	<0.01	<0.0005	
	1,3-ジクロロプロペン	mg/L	—	—	—	—	—	—	—	—	—	<0.002	—	—	<0.02	<0.002	<0.002	
	チウラム	mg/L	—	—	—	—	—	—	—	—	—	<0.0006	—	—	<0.006	<0.006	<0.0006	
シマジン	mg/L	—	—	—	—	—	—	—	—	—	<0.0003	—	—	<0.003	<0.003	<0.0003		
チオベンカルブ	mg/L	—	—	—	—	—	—	—	—	—	<0.002	—	—	<0.02	<0.02	<0.002		
ベンゼン	mg/L	—	—	—	—	—	—	—	—	—	<0.001	—	—	<0.01	<0.01	<0.001		
セレン	mg/L	—	—	—	—	—	—	—	—	—	<0.001	—	—	<0.01	<0.01	<0.001		
硝酸性窒素及び亜硝酸性窒素	mg/L	—	—	—	—	—	—	—	—	—	<0.1	—	—	<10	<0.3	0.3		
ふっ素	mg/L	—	—	—	—	—	—	—	—	—	<0.08	—	—	<0.8	<0.8	<0.08		
ほう素	mg/L	—	—	—	—	—	—	—	—	—	<0.1	—	—	<1	<1	<0.1		
1,4-ジオキサン	mg/L	—	—	—	—	—	—	—	—	—	<0.005	—	—	<0.05	<0.05	<0.005		
備考		—	—	—	—	—	—	—	—	—	—	—	—	—	—	—	—	

(注) 濁度は、簡易水質計を用いてホルマジン標準液により校正した単位 (NTU) を示す。

資料表 2.2-6 地下水調査結果 (民間井戸 No.4)

項目・単位	調査地点	民間井戸 NO. 4												地下水 環境基準	工事前調査 における 出現箇所
		4月	5月	6月	7月	8月	9月	10月	11月	12月	1月	2月	3月		
一般項目	採水日	—	27	25	25	26	29	18	15	15	10	15	14	5	—
	採水時刻	13:40	13:50	14:05	13:45	14:10	14:10	14:45	15:20	13:50	13:45	14:30	13:45	13:50	—
	当日天候	曇	晴	晴	晴	晴	晴	晴	曇	曇	曇	雨	曇	晴	—
	気温	℃	21.4	30.1	30.6	33.1	30.1	27.0	17.4	16.9	10.4	3.9	6.5	15.0	—
水位	基準点 (井戸天端)	-m	2.56	2.57	2.51	2.58	2.58	2.54	2.62	2.73	2.72	2.73	2.68	2.56	1.56~2.14
	GL (基準点-0.43m)	-m	2.13	2.14	2.08	2.15	2.15	2.11	2.19	2.30	2.29	2.30	2.25	2.13	1.13~1.71
簡易水質	水温	℃	12.7	15.3	17.2	20.6	23.3	22.2	20.1	18.7	14.1	11.3	9.7	10.4	6.4~23.9
	水素イオン濃度 (pH)	—	6.32	6.11	6.03	6.30	6.05	6.33	6.06	6.04	5.97	6.26	6.51	6.39	6.25~7.24
	電気伝導率 (EC)	ms/m	9.90	9.10	6.90	8.30	6.60	7.30	9.50	10.30	6.30	12.90	10.60	12.20	8.05~10.16
	濁度 (TB)	NTU	0.0	0.5	0.0	0.5	8.2	4.4	6.5	1.2	0.9	0.0	0.0	0.0	0.0~1.5
	カドミウム	mg/L	—	—	—	—	—	—	—	—	—	<0.0003	—	—	<0.003
	シアン	mg/L	—	—	—	—	—	—	—	—	—	不検出	—	—	<0.1
	鉛	mg/L	—	—	—	—	—	—	—	—	—	<0.001	—	—	<0.005
	六価クロム	mg/L	—	—	—	—	—	—	—	—	—	<0.01	—	—	<0.01
	ヒ素	mg/L	—	—	—	—	—	—	—	—	—	<0.001	—	—	<0.01
	水銀	mg/L	—	—	—	—	—	—	—	—	—	<0.0005	—	—	<0.0005
	アルキル水銀	mg/L	—	—	—	—	—	—	—	—	—	不検出	—	—	<0.0005
	PCB	mg/L	—	—	—	—	—	—	—	—	—	不検出	—	—	<0.0005
	ジクロロメタン	mg/L	—	—	—	—	—	—	—	—	—	<0.002	—	—	<0.002
	四塩化炭素	mg/L	—	—	—	—	—	—	—	—	—	<0.0002	—	—	<0.0002
	塩化ビニルモノマー	mg/L	—	—	—	—	—	—	—	—	—	<0.0002	—	—	<0.0004
	1,2-ジクロロエタン	mg/L	—	—	—	—	—	—	—	—	—	<0.0004	—	—	<0.002
	1,1-ジクロロエチレン	mg/L	—	—	—	—	—	—	—	—	—	<0.002	—	—	<0.004
	1,2-ジクロロエチレン	mg/L	—	—	—	—	—	—	—	—	—	<0.004	—	—	<0.004
	1,1,1-トリクロロエタン	mg/L	—	—	—	—	—	—	—	—	—	<0.1	—	—	<0.0005
	1,1,2-トリクロロエタン	mg/L	—	—	—	—	—	—	—	—	—	<0.0006	—	—	<0.0006
	トリクロロエチレン	mg/L	—	—	—	—	—	—	—	—	—	<0.003	—	—	<0.002
	テトラクロロエチレン	mg/L	—	—	—	—	—	—	—	—	—	<0.001	—	—	<0.0005
	1,3-ジクロロプロペン	mg/L	—	—	—	—	—	—	—	—	—	<0.0002	—	—	<0.0005
	チウラム	mg/L	—	—	—	—	—	—	—	—	—	<0.0006	—	—	<0.0006
	シマジン	mg/L	—	—	—	—	—	—	—	—	—	<0.0003	—	—	<0.0003
	チオベンカルブ	mg/L	—	—	—	—	—	—	—	—	—	<0.002	—	—	<0.002
	ベンゼン	mg/L	—	—	—	—	—	—	—	—	—	<0.001	—	—	<0.001
	セレン	mg/L	—	—	—	—	—	—	—	—	—	<0.001	—	—	<0.001
	硝酸性窒素及び亜硝酸性窒素	mg/L	—	—	—	—	—	—	—	—	—	0.5	—	—	0.1
	ふっ素	mg/L	—	—	—	—	—	—	—	—	—	<0.08	—	—	<0.08
	ほう素	mg/L	—	—	—	—	—	—	—	—	—	<0.1	—	—	<0.1
	1,4-ジオキサン	mg/L	—	—	—	—	—	—	—	—	—	<0.005	—	—	<0.005
	備考	—	—	—	—	—	—	—	—	—	—	—	—	—	—

(注) 濁度は、簡易水質計を用いてホルマリン標準液により校正した単位(NTU)を示す。

資料表 2.2-7 地下水調査結果 (民間井戸 No. 17)

項目・単位	調査地点	民間井戸 NO. 17												地下水 環境基準	工事前調査 における 出現箇所	
		4月	5月	6月	7月	8月	9月	10月	11月	12月	1月	2月	3月			
一般項目	採水日	—	27	25	25	26	29	18	15	5	10	15	14	5	—	—
	採水時刻	—	13:50	14:00	14:20	13:55	14:20	14:55	15:30	13:55	14:10	14:10	14:05	14:00	—	—
	当日天候	—	曇	晴	晴	晴	晴	晴	曇	曇	曇	雨	曇	晴	—	—
	気温	℃	21.4	29.4	31.4	30.8	29.4	28.0	17.8	16.9	10.7	3.7	5.0	14.0	—	—
水位	基準点 (井戸天端)	—	4.61	4.59	4.39	4.55	4.36	4.39	4.53	4.67	4.76	4.85	4.81	4.74	—	4.14~4.80
	GL (基準点-0.33m)	—	4.28	4.26	4.06	4.22	4.03	4.06	4.20	4.34	4.43	4.52	4.48	4.41	—	3.81~4.47
	水温	℃	12.3	14.7	16.5	18.7	21.5	20.8	19.4	19.0	16.0	12.8	12.2	13.4	—	10.9~20.2
	水素イオン濃度 (pH)	—	6.45	6.06	6.10	6.15	6.34	6.50	6.17	6.26	6.29	6.58	6.69	6.52	—	6.10~6.91
簡易水質	電気伝導率 (EC)	mS/m	9.40	9.70	8.90	11.70	8.10	10.60	10.30	8.40	8.60	3.50	7.00	5.50	—	8.41~14.45
	濁度 (TB)	NTU	0.0	1.1	0.2	0.5	6.7	0.0	3.7	0.0	0.0	0.0	0.0	0.3	—	0.0~0.0
	カドミウム	mg/L	—	—	—	—	—	—	—	—	—	<0.003	—	—	<0.003	<0.003
	シアン	mg/L	—	—	—	—	—	—	—	—	—	不検出	—	—	不検出	<0.1
健康項目	鉛	mg/L	—	—	—	—	—	—	—	—	—	<0.001	—	—	<0.01	<0.005
	六価クロム	mg/L	—	—	—	—	—	—	—	—	—	<0.01	—	—	<0.05	<0.01
	ヒ素	mg/L	—	—	—	—	—	—	—	—	—	<0.001	—	—	<0.01	<0.001
	水銀	mg/L	—	—	—	—	—	—	—	—	—	<0.0005	—	—	<0.0005	<0.0005
	アルキル水銀	mg/L	—	—	—	—	—	—	—	—	—	不検出	—	—	不検出	<0.0005
	PCB	mg/L	—	—	—	—	—	—	—	—	—	不検出	—	—	不検出	<0.002
	ジクロロメタン	mg/L	—	—	—	—	—	—	—	—	—	<0.002	—	—	<0.02	<0.0002
	四塩化炭素	mg/L	—	—	—	—	—	—	—	—	—	<0.0002	—	—	<0.002	<0.0002
	塩化ビニルモノマー	mg/L	—	—	—	—	—	—	—	—	—	<0.0002	—	—	<0.002	<0.0004
	1,2-ジクロロエタン	mg/L	—	—	—	—	—	—	—	—	—	<0.0004	—	—	<0.004	<0.002
	1,1-ジクロロエチレン	mg/L	—	—	—	—	—	—	—	—	—	<0.002	—	—	<0.1	<0.004
	1,2-ジクロロエチレン	mg/L	—	—	—	—	—	—	—	—	—	<0.004	—	—	<0.04	<0.004
	1,1,1-トリクロロエタン	mg/L	—	—	—	—	—	—	—	—	—	<0.1	—	—	<1	<0.0005
	1,1,2-トリクロロエタン	mg/L	—	—	—	—	—	—	—	—	—	<0.0006	—	—	<0.006	<0.0006
トリクロロエチレン	mg/L	—	—	—	—	—	—	—	—	—	<0.003	—	—	<0.01	<0.002	
テトラクロロエチレン	mg/L	—	—	—	—	—	—	—	—	—	<0.001	—	—	<0.01	<0.0005	
1,3-ジクロロプロペン	mg/L	—	—	—	—	—	—	—	—	—	<0.002	—	—	<0.002	<0.0002	
チウラム	mg/L	—	—	—	—	—	—	—	—	—	<0.0006	—	—	<0.006	<0.0006	
シマジン	mg/L	—	—	—	—	—	—	—	—	—	<0.003	—	—	<0.003	<0.0003	
チオベンカルブ	mg/L	—	—	—	—	—	—	—	—	—	<0.002	—	—	<0.02	<0.002	
ベンゼン	mg/L	—	—	—	—	—	—	—	—	—	<0.001	—	—	<0.01	<0.001	
セレン	mg/L	—	—	—	—	—	—	—	—	—	<0.001	—	—	<0.01	<0.001	
硝酸性窒素及び亜硝酸性窒素	mg/L	—	—	—	—	—	—	—	—	—	0.4	—	—	<10	1.0	
ふっ素	mg/L	—	—	—	—	—	—	—	—	—	<0.08	—	—	<0.8	<0.08	
ほう素	mg/L	—	—	—	—	—	—	—	—	—	<0.1	—	—	<1	<0.1	
1,4-ジオキサン	mg/L	—	—	—	—	—	—	—	—	—	<0.005	—	—	<0.05	<0.005	
備考	—	—	—	—	—	—	—	—	—	—	—	—	—	—	—	—

(注) 濁度は、簡易水質計を用いてホルマジン標準液により校正した単位 (NTU) を示す。