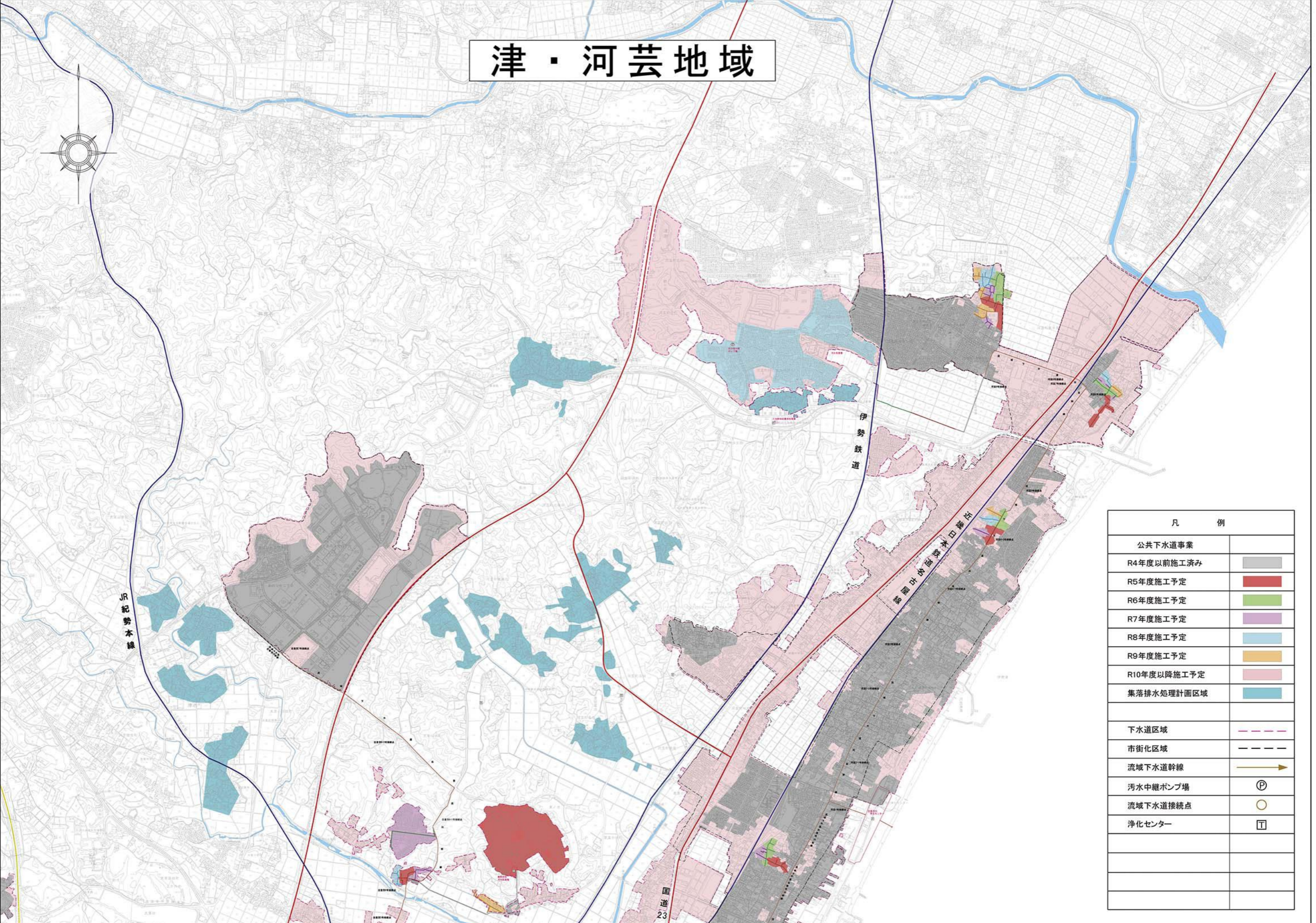


# 津・河芸地域



凡 例	
公共下水道事業	
R4年度以前施工済み	■
R5年度施工予定	■
R6年度施工予定	■
R7年度施工予定	■
R8年度施工予定	■
R9年度施工予定	■
R10年度以降施工予定	■
集落排水処理計画区域	■
下水道区域	---
市街化区域	---
流域下水道幹線	→
汚水中継ポンプ場	Ⓟ
流域下水道接続点	○
浄化センター	□

# 津・河芸地域

1ページ

2ページ

3ページ

4ページ

凡 例	
公共下水道事業	
R4年度以前施工済み	■
R5年度施工予定	■
R6年度施工予定	■
R7年度施工予定	■
R8年度施工予定	■
R9年度施工予定	■
R10年度以降施工予定	■
集落排水処理計画区域	■
下水道区域	---
市街化区域	---
流域下水道幹線	→
汚水中継ポンプ場	Ⓟ
流域下水道接続点	○
浄化センター	□

JR 紀勢本線

伊勢鉄道

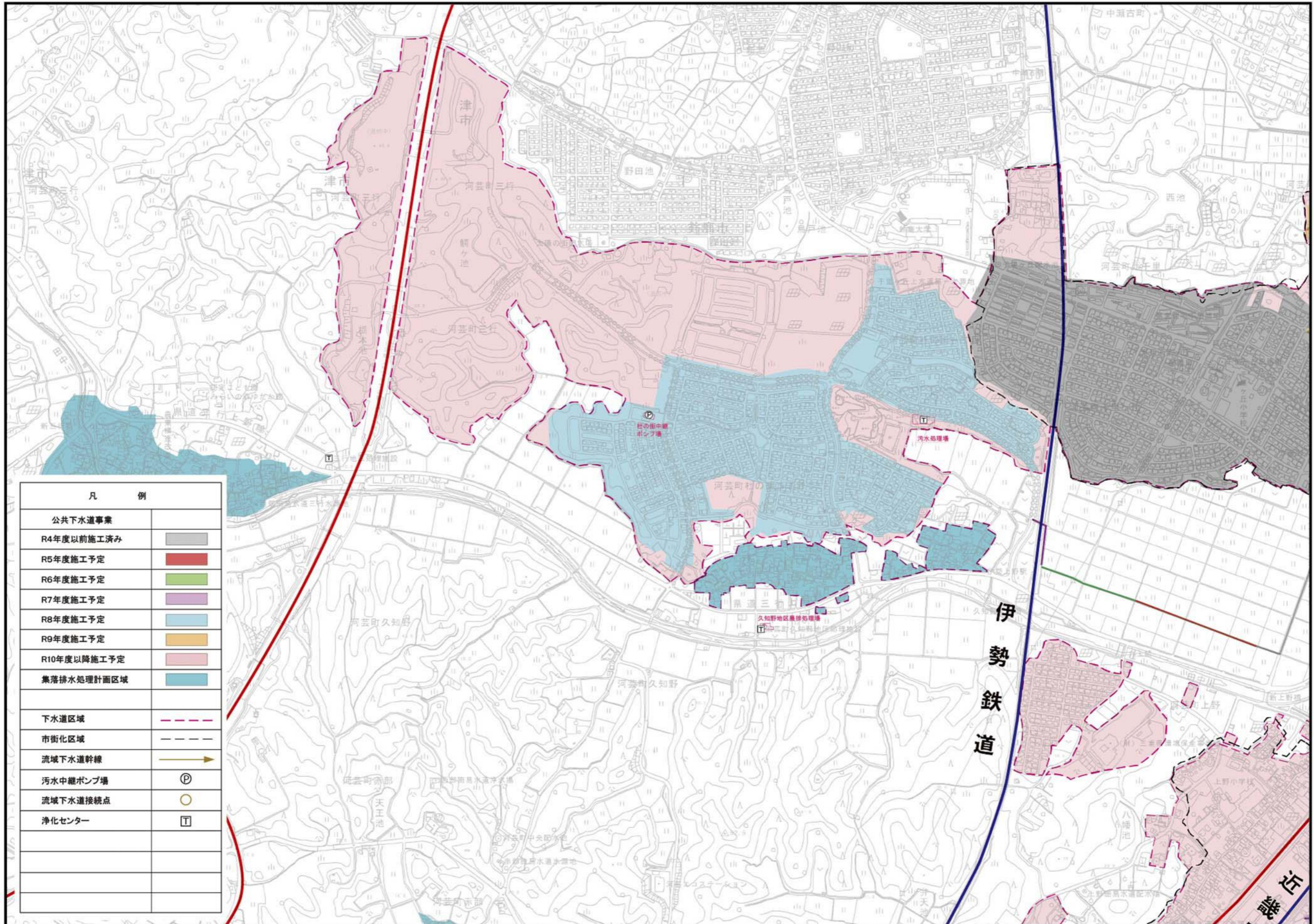
桑名外高専本館

国道23号

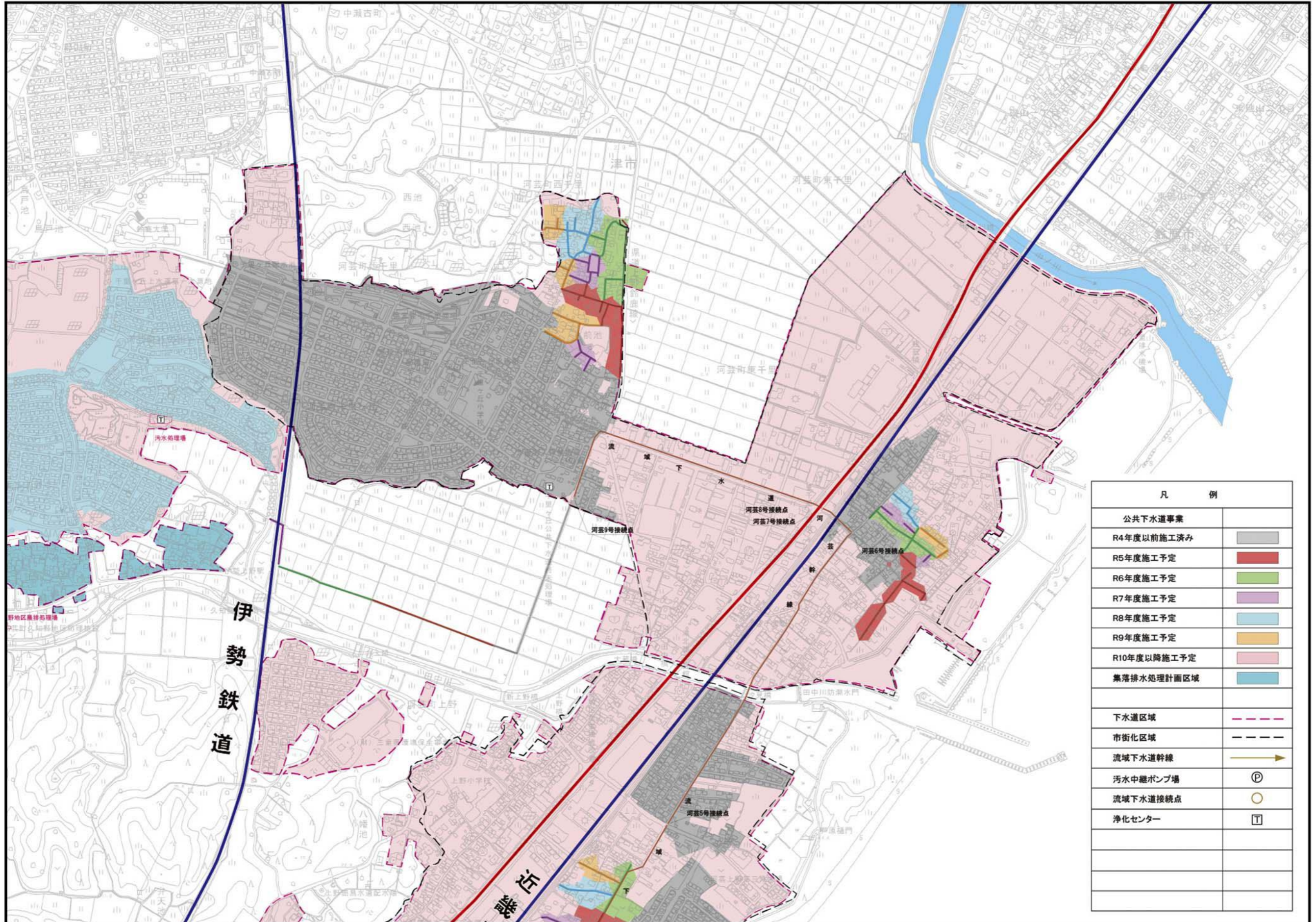




# 津・河芸地域 2 ページ



# 津・河芸地域 3 ページ



# 津・河芸地域 4 ページ

