

平成24年12月1日発行
 平成24年 第4号
 水道局
 ☎237-5811
 FAX 237-1210

水道局だより

平成23年度水道事業会計決算

水道事業は、皆さんからの水道料金で運営しています。
 今回は、平成23年度水道事業会計決算(9月市議会定例会で認定)について紹介します。

上水道事業

主な事業

安心安全で良質な給水を行うために、高茶屋浄水場紫外線処理および除鉄施設の整備を実施し、配水効率向上のための老朽管更新や管網整備を行いました。



業務量の概要

給水人口 28万 534人
 給水戸数 12万6,559戸
 年間総配水量 4,135万1,013m³
 1日平均配水量 11万2,981m³
 1日最大配水量 12万9,673m³

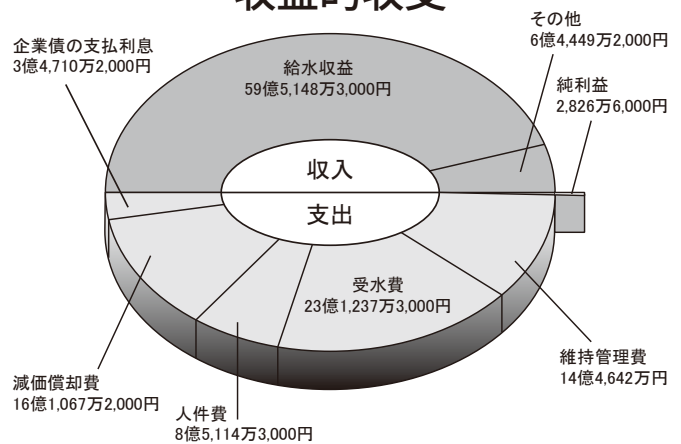


収支の状況

水道事業会計の収支は、経常的な収支を表す収益的収支と投資的な収支を表す資本的収支の2種類に分けられます。

収益的収支では、単年度で約3千万円の利益が生じました。この利益を、前年度から繰越した欠損金約7億9千万円と差し引きして、翌年度以降に繰り越す欠損金額は約7億6千万円になりました。今後も、より一層の事業の効率化と計画的な事業経営に努めていきます。

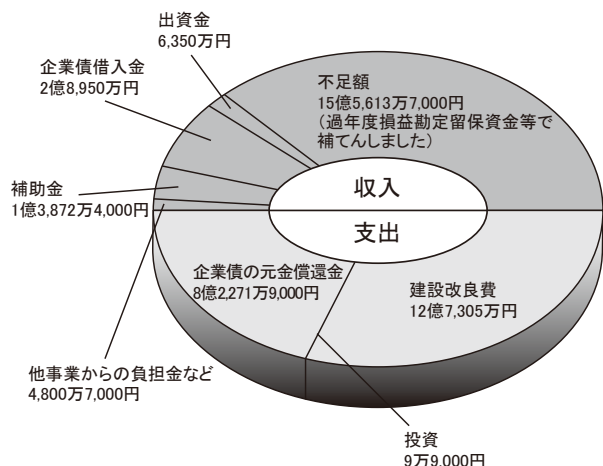
収益的収支



■収益的収支(税抜き)

収益的収入 65億9,597万5,641円
 収益的支出 65億6,771万165円
 純利益 2,826万5,476円

資本的収支



■資本的収支(税抜き)

資本的収入 5億3,973万706円
 資本的支出 20億9,586万7,737円
 収支差引 △15億5,613万7,031円

簡易水道事業

主な事業

下之川簡易水道拡張事業
八幡簡易水道拡張事業

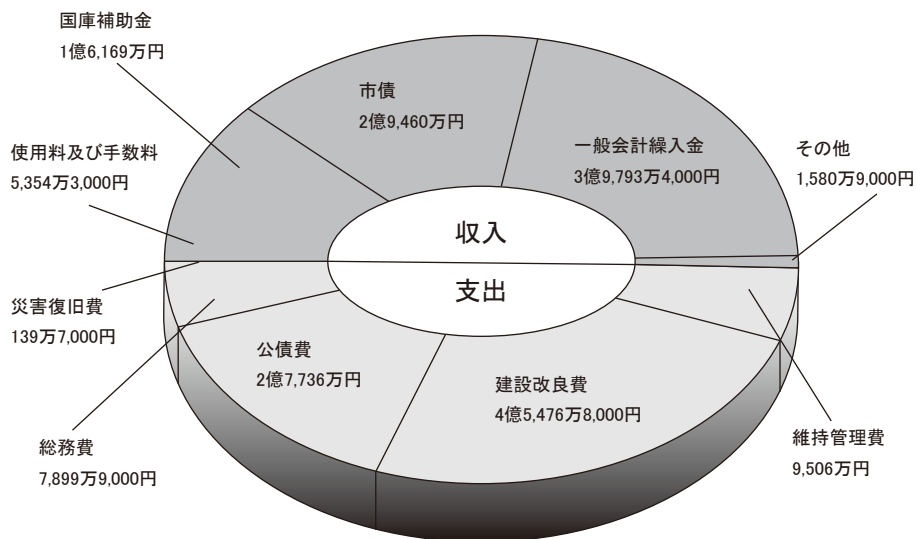
業務量の概要

給水人口 4,243人
給水戸数 1,907戸
総配水量 353,926 m³

収支の状況(税込み)

収入 9億2,357万6,299円
支出 9億758万3,786円
収支差引 1,599万2,513円

簡易水道特別会計



大丈夫ですか? あなたの家の災害対策

昨年発生した東日本大震災では、水道管の破損などにより、大規模な断水状態となりました。今後、東海地方では東海・東南海・南海地震など大規模な地震の発生が心配されています。

災害が起きた場合は、給水活動が一時的に機能しないことが予測されます。被害が広範囲となることもあり、すぐには対応できない可能性

がありますので、次のような備えをしておきましょう。

○備えがあれば安心です

各家庭で飲料水の備蓄をお願いします。目安は1人1日3リットル×家族の人数×3日分です。

○風呂の水も有効活用

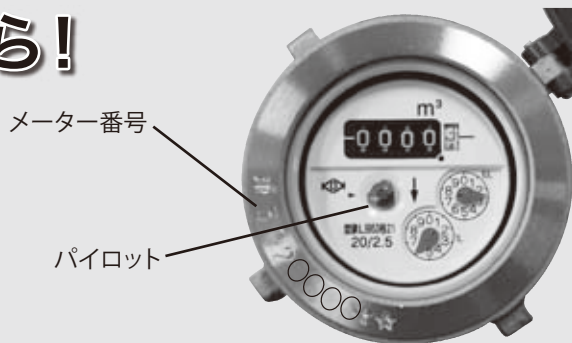
風呂の残り湯を流してしまわずためておくと、断水の際の洗い物や水洗トイレの流し水として利用できます。

使用水量が多いと思ったら!

いつもどおりの生活なのに、急に使用量や料金が増えたときは、給水装置からの水漏れが考えられます。水漏れは次の手順でメーターを点検することにより確認できます。

点検手順

- ①家中の全ての蛇口を閉める。
- ②トイレの水が少しでも流れていないか確認する。
- ③水道メーターのパイロット(写真参照)を確認する。
 - 止まっている→水漏れの心配はありません
 - 回っている→給水管のどこかで水漏れしている可能性があります。修理しないと水道料金が高額になることがありますので、早急に最寄りの津市水道局指定給水装置工事業者へ修理を依頼してください。



津市水道局指定給水装置工事業者については、お問い合わせいただくか、津市ホームページをご覧ください。

■問い合わせ

漏水について

工務課 ☎237-5814

検針について

津市水道サービスセンター ☎237-5821