

11/13(日)河芸コース 「お江ゆかりの地」河芸から一身田寺内町まつり会場へ (約12km)



⑥ 窪田常夜燈
高さ約8.6mであり市内最大。文化14年(1817)建立。



⑦ 旧塔世橋高欄
昭和9年(1934)に建設された旧塔世橋の高欄の一部を、中勢バイパスの大里陸合町交差点にベンチとして再利用している。



⑨ 安楽橋
一身田寺内町は高田本山専修寺を中心に漆や蒔などを巡らせた自治都市で、環濠はほぼ完全な姿で残っている。濠に架かる小さな橋が安楽橋。



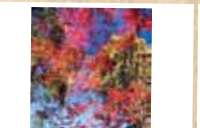
⑩ 高田本山専修寺唐門
真宗高田派本山の専修寺如来堂の正面に建つ門で天保15年(1844)上棟。屋根は檜皮葺で、正面と背面の軒に大きな唐破風があることから唐門と呼ばれる。



⑥ 中勢グリーンパーク
自然環境や広いスペースを生かした、人々が集い運動やイベントなどにも活用することができる芝生広場を中心とした総合公園。



⑤ 伊勢上野城跡 (本城山青少年公園)
一帯は本城山青少年公園として整備され、憩いの場となっている。天守台跡に建てられた展望台からは、錦杖ヶ岳や経ヶ峰、天気の良い日には、中部国際空港も見渡すことができる。



④ 円光寺
臨済宗東福寺派。分部氏一門の墓がある。紅葉の名所。



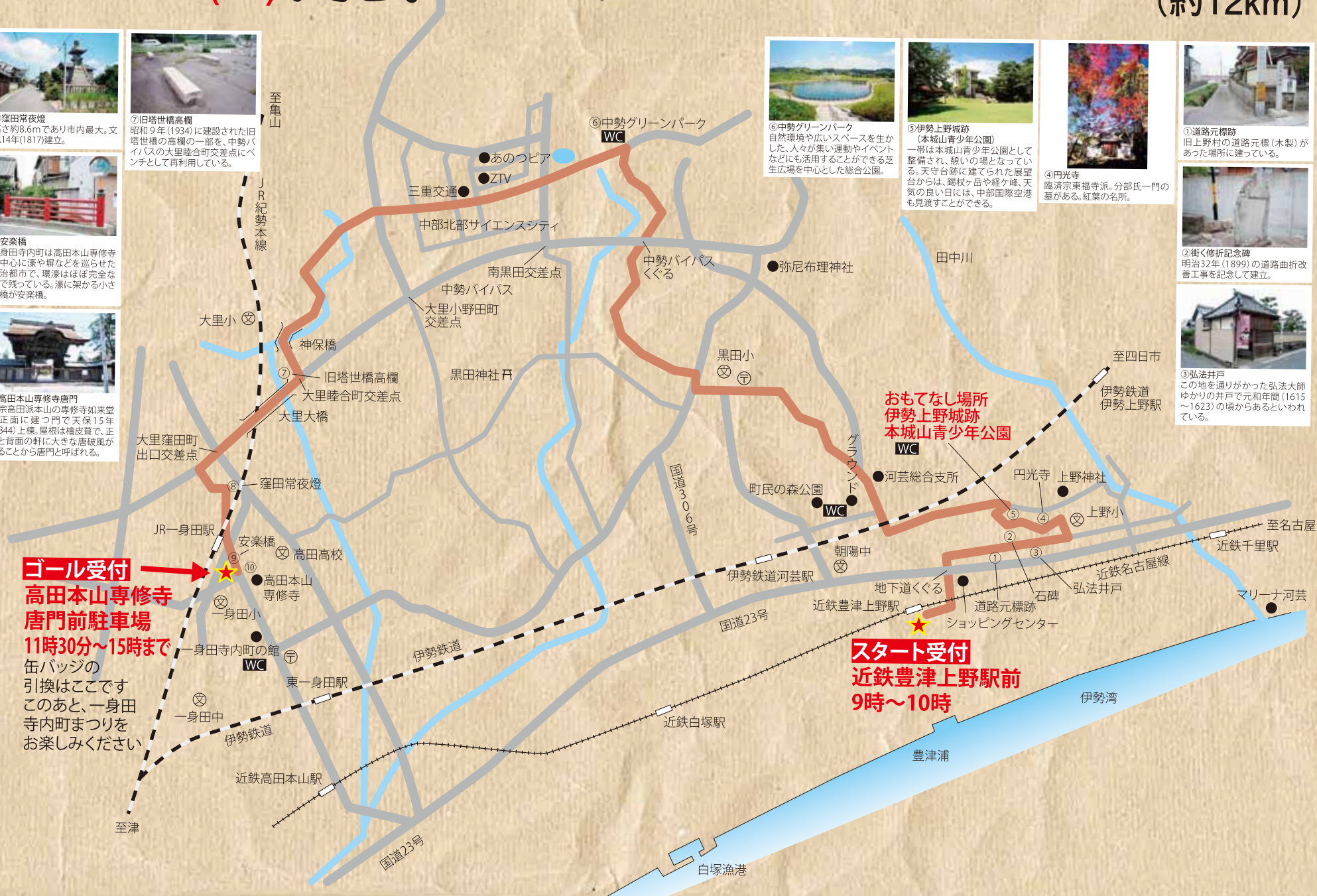
① 道路元標跡
旧上野村の道路元標(木製)があった場所に建っている。



② 街く修折記念碑
明治32年(1899)の道路曲折改善工事を記念して建立。



③ 弘法井戸
この地を通りがかった弘法大師ゆかりの井戸で元和年間(1615~1623)の頃からあるといわれている。



ゴール受付
高田本山専修寺
唐門前駐車場
11時30分~15時まで
 缶バッジの引換はここです
 このあと、一身田寺内町まつりをお楽しみください

スタート受付
近鉄豊津上野駅前
9時~10時

おもてなし場所
伊勢上野城跡
本城山青少年公園

