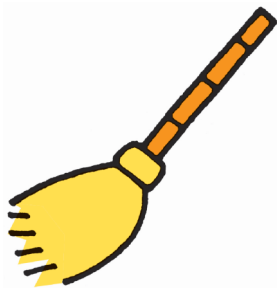




『一年でいちばん綺麗な日』  
 台風二号の影響で一週間延期された町内一斉清掃が、六月五日に行われました。  
 早朝から各自治会単位で実施され、会長さんの挨拶の中には「正しいごみの分別、決められた日に決められた場所へごみを出すように」と再確認される地区もありました。  
 ほとんどの地区は午前中に終わりましたが、中には昼からも片付けに残って作業していただいた地区もあり、夕方には、芸濃町内が一年でいちばん綺麗な日となりました。  
 いつまでも綺麗な町であって欲しいですね。皆さんお疲れ様でした。



芸濃地域の人口と高齢化率(平成23年7月1日現在:住民基本台帳)

| 地区  | 住民基本台帳 |       |       |       | 65歳以上人口 |       |       | 高齢化率(%) |
|-----|--------|-------|-------|-------|---------|-------|-------|---------|
|     | 男      | 女     | 計     | 世帯数   | 男       | 女     | 計     |         |
| 棕本  | 2,075  | 2,100 | 4,175 | 1,597 | 417     | 542   | 959   | 22.6    |
| 明   | 921    | 1,006 | 1,927 | 653   | 212     | 299   | 511   | 26.2    |
| 安西  | 685    | 728   | 1,413 | 500   | 198     | 252   | 450   | 31.2    |
| 雲林院 | 518    | 551   | 1,069 | 433   | 153     | 206   | 359   | 33.2    |
| 河内  | 36     | 34    | 70    | 35    | 19      | 20    | 39    | 55.7    |
| 計   | 4,235  | 4,419 | 8,654 | 3,218 | 999     | 1,319 | 2,318 | 26.3    |

参考  
 津市の高齢化率 24.6% (総務省:平成22年住民基本台帳年齢別人口から 平成23年3月31日現在)  
 三重県の高齢化率 24.1% ( )  
 日本の高齢化率 22.7% ( )



## 子育て講演会『子どもの不幸を招く非常識!』

六月二十六日、げいのうまちづくり協議会・芸濃地区社会福祉協議会・三重県ニューモラル教育研究会による子育て講演会『子どもの不幸を招く非常識!』が開催されました。



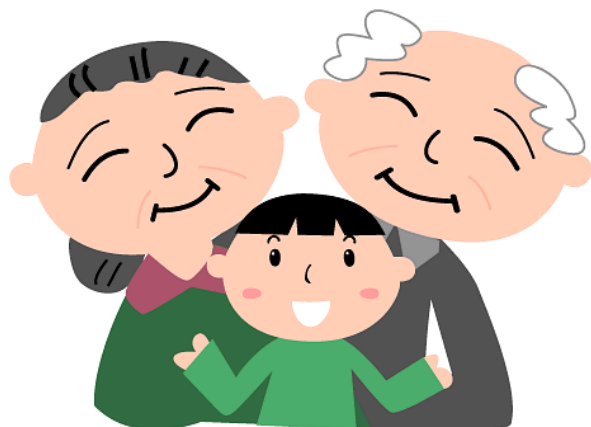
講師は昨年と同じく田中正人先生（教育カウンセラー）で、男女による脳の発達の違いや、東日本大震災被災者のカウンセリングを通して感じられたことと、子育てにおける父親の関わりの重要性など、様々な視点から子育てをとらえた内容で説明され、参加者も真剣な表情で聞き入っていました。

講演会后、主催者は『今回約六〇人の参加者がありました。が、子育て世代以外の方も多く、昨年に引き続き講演内容が好評であったことから、次回は、より多くの子育て世代の方の参加を求め、より一層地域の子育てを支援したい。』と次回への意欲を述べられました。



## 『ミニデイでお年寄りとの交流』

七月一日、津市社会福祉協議会芸濃支部が実施しているミニデイに椋本小学校の三年生二十七人が訪れ、お年寄りとの交流を楽しみました。児童たちが考えたレクリエーションや『手作りスゴロク』『お手玉』など、昔の遊びを楽しみました。最後に児童から手作りの首飾りのプレゼントもあり、楽しいひと時を過ごしました。







# 『環境美化と安全を守る花いっぱい活動』

六月十三日、芸濃中学校生徒会・GVT・げいのうまちづくり協議会・芸濃地区社会福祉協議会による『環境美化と安全を守る花いっぱい活動』が行われました。

地域の環境美化と交通安全啓発を目的にペチュニアの花苗約六五〇本が、芸濃中学校と芸濃保育園・椋本幼稚園の間を走る市道沿いと芸濃中学校敷地内に植えられました。市道沿いに設置されたプランターには、この近くを走るドライバーに、交通安全への想いが伝わるようにと、交通安全標語が書かれ、生徒たちの交通安全への願いが感じられました。

次回は、秋に実施を予定されており、花への水やり等、事業の継続を通して、地域へ活動を広げていきたいとのことでした。



# 『防災ずきんづくり体験講座受付中』

ささゆり分団（女性消防団員）では、災害時に役立つ『手づくり防災ずきん』の作り方を紹介しています。防災ずきんは誰でも簡単に作れます。ずきんには、頭部を守るためのクッションの役目がありますが、そのクッション材として、着替え等を入れておけば、非常時にとっても役立ちます。更に表面部分はバスタオルを使用することから、ほどけばそのまま使えます。ぜひ私たちと一緒に作ってみませんか。

材料は、

- (1) バスタオル
  - (2) 着替え等（下着・シャツ、ズボン・靴下等）
  - (3) 非常時のお金（札）
  - (4) 糸と針
- です。

○問い合わせ

津市消防団芸濃方面団ささゆり分団  
担当課 芸濃総合支所地域振興課  
☎ 二六六―二五一〇



## 『お知らせ』

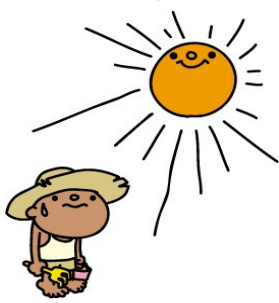
げいのうかわら版に掲載する記事を募集します。地域のみなさんならではの情報をお待ちしています。

○問い合わせ

芸濃総合支所地域振興課  
☎ 二六六―二五一七

## 『編集後記』

暑い日が続き、健康管理が難しい時期です。総合支所では、庁舎一階の南側の窓に、暑さを和らげ、節電に繋がるよう、ゴーヤのグリーンカーテンを設置しています。各ご家庭でも、暑さ対策や節電対策をされていると思いますが、くれぐれも健康に気を付けて下さい。もう少し、暑さも和らいで欲しいですね。





# げいのろかわら版



## 芸濃地域の行事予定 8～9月

| 日時              | 行事名                             | 場所                      | 問合せ                           |
|-----------------|---------------------------------|-------------------------|-------------------------------|
| 8/ 2 (火) 13:30～ | ささゆりウォーク                        | 芸濃町内                    | 保健センター 266 - 2520             |
| 8/ 6 (土) 18:00～ | 府洲グループ合同納涼祭                     | 昭和ろまん                   | 昭和ろまん 265 - 6500              |
| 8/ 6 (土) 19:00～ | 岡本納涼祭                           | 岡本公民館                   |                               |
| 8/ 7 (日)～8 (月)  | わんぱく体験塾                         | 錫杖湖畔キャッパ <sup>®</sup> 場 | 芸濃事務所 266 - 2519              |
| 8/ 8 (月) 13:30～ | 「絵手紙教室」健康元気ひろめ隊                 | 芸濃保健センター                | 保健センター 266 - 2520             |
| 8/ 9 (火) 9:30～  | 乳幼児健康相談                         | 芸濃保健センター                | 保健センター 266 - 2520             |
| 8/12 (金) 10:00～ | 赤ちゃんの離乳食教室 (要予約)                | 芸濃保健センター                | 保健センター 266 - 2520             |
| 8/13 (土) 19:30～ | 北神山花火大会                         | 北神山前興                   |                               |
| 8/13 (土)        | 芸濃地域スポーツ大会 野球の部<br>第52回芸濃地域野球大会 | 芸濃グラウンド<br>芸中グラウンド      | 地域振興課 266 - 2510              |
| 8/14 (日) 18:30～ | 河内地区納涼大会                        | 錫杖湖水荘                   |                               |
| 8/14 (日) 19:00～ | 多門地区夏祭り                         | 多門公園                    |                               |
| 8/15 (月) 18:30～ | 雲林院地区盆踊り大会                      | 雲林院福祉会館                 | 雲林院福祉会館 265 - 4155            |
| 8/21 (日)        | 芸濃地域スポーツ大会 バドミントンの部             | 芸濃アリーナ                  | 地域振興課 266 - 2510              |
| 8/24 (水) 10:00～ | 「ぷっちママサロン」母子保健推進員               | 芸濃福祉センター                | 保健センター 266 - 2520             |
| 8/26 (金) 10:20～ | 「ぶちぷちお楽しみ会」子育て支援センター            | 芸濃保健センター                | 芸濃子育て支援センターぶちぷち<br>265 - 6288 |
| 9/ 4 (日) 9:00～  | わんぱく相撲大会                        | 芸濃庁舎東                   | 津市商工会芸濃支所<br>265 - 2304       |
| 9/ 6 (火) 13:30～ | ささゆりウォーク                        | 芸濃町内                    | 保健センター 266 - 2520             |
| 9/ 9 (金) 10:00～ | 赤ちゃんの離乳食教室 (要予約)                | 芸濃保健センター                | 保健センター 266 - 2520             |
| 9/10 (土)        | 芸濃地域スポーツ大会 ケートボールの部             | 芸濃庁舎東                   | 地域振興課 266 - 2510              |
| 9/11 (日) 9:00～  | 防災訓練                            | 雲林院小学校                  | 地域振興課 266 - 2510              |
| 9/12 (月)        | 「グラウンドゴルフ」健康元気ひろめ隊              | 芸濃庁舎南                   | 保健センター 266 - 2520             |
| 9/13 (火) 9:30～  | 乳幼児健康相談                         | 芸濃保健センター                | 保健センター 266 - 2520             |
| 9/15 (木) 10:20～ | 「ぶちぷちお楽しみ会」子育て支援センター            | 芸濃保健センター                | 芸濃子育て支援センターぶちぷち<br>265 - 6288 |
| 9/17 (土)        | 雲林院小学校運動会                       | 雲林院小学校                  |                               |
| 9/19 (月)        | 敬老会                             | 芸濃総文ホール                 | 地区社協 265 - 4890               |
| 9/20 (火) 13:30～ | ささゆりウォーク                        | 芸濃町内                    | 保健センター 266 - 2520             |
| 9/22 (木) 9:30～  | 「料理講習会」ヘルスマイト                   | 芸濃保健センター                | 保健センター 266 - 2520             |
| 9/23 (金)        | 椋本小学校運動会                        | 椋本小学校                   |                               |
| 9/23 (金)        | 安西小学校運動会 安西地区体育祭                | 安西小学校                   |                               |
| 9/28 (水) 10:00～ | 「ぷっちママサロン」母子保健推進員               | 芸濃福祉センター                | 保健センター 266 - 2520             |

(参考 明小学校運動会は10月1日(土))

☆行事予定に掲載を希望される団体は、地域振興課地域支援担当へご連絡ください。☎266-2517

|    |  |  |  |  |  |  |  |  |  |  |  |  |  |  |  |  |  |  |  |
|----|--|--|--|--|--|--|--|--|--|--|--|--|--|--|--|--|--|--|--|
| 回覧 |  |  |  |  |  |  |  |  |  |  |  |  |  |  |  |  |  |  |  |
|----|--|--|--|--|--|--|--|--|--|--|--|--|--|--|--|--|--|--|--|