



地域だより「みさと通信」



令和3年10月1日発行
第70号 秋 fall quarter

編集発行/
津市美里総合支所
地域振興課
☎ 279-8111



避難情報の確認をお願いします。 ◎令和3年5月20日から避難情報が変わりました。

近年、各地で局地的豪雨や線状降水帯による大雨の影響で土砂崩れや土石流の被害が増えています。近いところでは、静岡県熱海市で起こった大規模土石流が記憶に新しいところです。

気象予報においても、線状降水帯の発生を予測することは難しく、いろいろな条件が重なり、予想外の大雨となることもありますので、日頃から安全な場所への避難を検討し、避難情報を確認したら、できるだけ早く避難行動をとってください。

＜安全な場所への避難＞

避難所が過密状態になることを防ぐため、可能な場合は安全な地域に住む親戚や友人宅等への避難や近くの公民館などへの避難を検討しておきましょう。

これらの対応が難しいときで、避難が必要な場合には、市が開設する指定避難所へ避難しましょう。

また、外出することでかえって危険が及ぶような場合は、自宅内のより安全な場所（自宅の2階以上など）に避難しましょう。

警戒レベル4 避難指示で必ず避難 避難勧告は廃止です




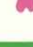


- ※1 市町村が災害の状況を確実に把握できるものではない等の理由から、警戒レベル5は必ず発令される情報ではありません。
- ※2 避難指示は、これまでの避難勧告のタイミングで発令されることとなります。
- ※3 警戒レベル3は、高齢者等以外の人も必要に応じ普段の行動を見合わせ始めたり、避難の準備をしたり、危険を感じたら自主的に避難するタイミングです。

災害が起きたときのために

災害時、ペットを守ることができるのは飼い主だけです。日頃からしつけをし、一緒に避難できる準備をしておきましょう。



-  ペットのしつけ（不必要に吠えない・ゲージ内で過ごすためのトレーニング）
-  ペット用の防災用品の確保（エサ・水・ゲージ・トイレ用品等）
-  ペットが行方不明にならないための対策（観察・マイクロチップの装着）
-  ペットが決められた場所でトイレができるようにしておきましょう

飼い犬が迷子になったときはすぐに保健所、警察へ届けましょう。

首輪をしていても飼い主がわからず、飼い主のもとへ帰ることができない犬がたくさんいます。迷子の犬を保健所で預かってくれるのは数日間です。飼い主がわかるよう、鑑札や迷子札（飼い主の住所・電話番号など）を必ずつけましょう。マイクロチップの装着も有効です。





社会見学に行きました。

7月1日（木）、みさとの丘学園第4学年の児童22名が堆肥化工場の見学に行きました。これは、ごみの減量とリサイクルに対する子どもたちの意識の向上をめざして津市が行っている「くるりんフード事業」の一環です。第一リサイクルセンターでは、給食の残飯がどのように堆肥に変わるかを、実際に機械を動かしながら説明してもらいました。その後、あかね農園へ移動し、完成した堆肥を見せてもらいました。



生ごみから堆肥へと変わっていく中で、見た目やにおいの変化に子どもたちは驚いていました。

見学を通して、「給食を残さないようにしたい。」という感想がたくさんありました。ぜひ、日々の食生活に生かして行ってほしいと思います。



美里ふるさと資料館からのお知らせ

☎279-3501

7月3日から8月26日まで市内在住山口氏による特撮映画やTVゲームの一場面を作品にした「ジオラマ展」が開催されました。プラスチック板などを使用した自作の模型もあり、来場者は感心されていました。



10月2日からは、地元で活動されている美里アートクラブさんの「絵画作品展」を11月26日まで開催します。

さらに、12月からは南長野在住の平田氏が収集した「ラジコン飛行機等の展示」を予定していますので、お楽しみに！

美里図書館からのお知らせ

☎279-8122

●開館時間 9時00分～17時00分

●休館日 毎週火曜日、毎月最終木曜日

●おはなし会 (10月～12月)

とき

11月11日（木）15時00分～ なり☆プロ

12月 9日（木）15時00分～ なり☆プロ

12月15日（水）10時30分～ Maimaiくらぶ

ところ 美里文化センター2階

●日曜日のおはなし会のお知らせ

とき 11月7日（日）

10時30分～11時30分

ところ 美里文化センター2階

内容 フレンズ*ポコ座さんによるおはなし会を開催します。

絵本の読み聞かせや手遊びなど、楽しい時間を提供していただく予定です。ぜひ親子でご参加ください。

※コロナウイルス感染拡大の状況により、おはなし会が中止になる場合があります。ホームページ等で、ご確認ください。

●休館のお知らせ

10月19日（火）～10月29日（金） 蔵書点検のため

12月28日（火）～ 1月 4日（火） 年末年始

ご協力をお願いします。





「赤い羽根共同募金」がはじまります！

10月1日から赤い羽根共同募金運動を実施させていただきます。
みなさまのあたたかいご協力を、よろしくお願いします。

集めさせていただいた募金は、主に美里地域の福祉活動に使われます。



お問い合わせ先：津市社会福祉協議会美里支部 ☎279-3366

津薬剤師会からの健康情報

～お薬ちゃんと飲めていますか？～

お薬の飲み忘れ防止で大切なのは、服用したかどうかを後から確認
できることです。

よく活用されているのは・・・

- ・お薬カレンダー
- ・薬箱や空箱の中を区切って1週間分の薬をセットする
- ・薬を飲んだらカレンダーに印をつける
- ・ご自身のお薬手帳に小さなカレンダーを張り付けて、書き込んでみる



「特別に何かするのは面倒」という方は、服用した薬のシートや袋をすぐには捨てず
に、食卓のテーブルなど決めた位置にとっておく方法があります。（からのシートや袋
はその日のうちに捨ててくださいね！）

お問い合わせ先：津薬剤師会 ☎255-4387

サポカー後付け装置の購入・設置費の補助をご存知ですか？

津市では、高齢者ドライバーのペダル踏み間違いによる交通事故防止や事故時の被害を軽減
するため、安全運転支援装置（後付けペダル踏み間違い急発進等抑制装置）の購入設置費を、
三重県と協調して補助します。

<主な要件>

- ・令和3年度中に70歳以上となる方
- ・ご自身が使用する自家用車

<補助金額>

- 支払った購入設置費用の2分の1
- 障害物検知機能付き：2万円上限
- 障害物検知機能なし：1万円上限

【装置設置期間】 令和3年4月1日～令和4年3月31日まで

【補助金申請期間】 令和3年7月2日～令和4年3月31日まで

この補助金は、設置日から起算して60日以内に申請をしていただく必要
がありますので、ご注意ください。

申請方法等、詳しくは下記までお問い合わせください。



【お問い合わせ先】津市役所市民交流課（TEL 059-229-3142）
美里総合支所地域振興課（TEL 059-279-8111）





転ばぬ先の**フレイル**予防

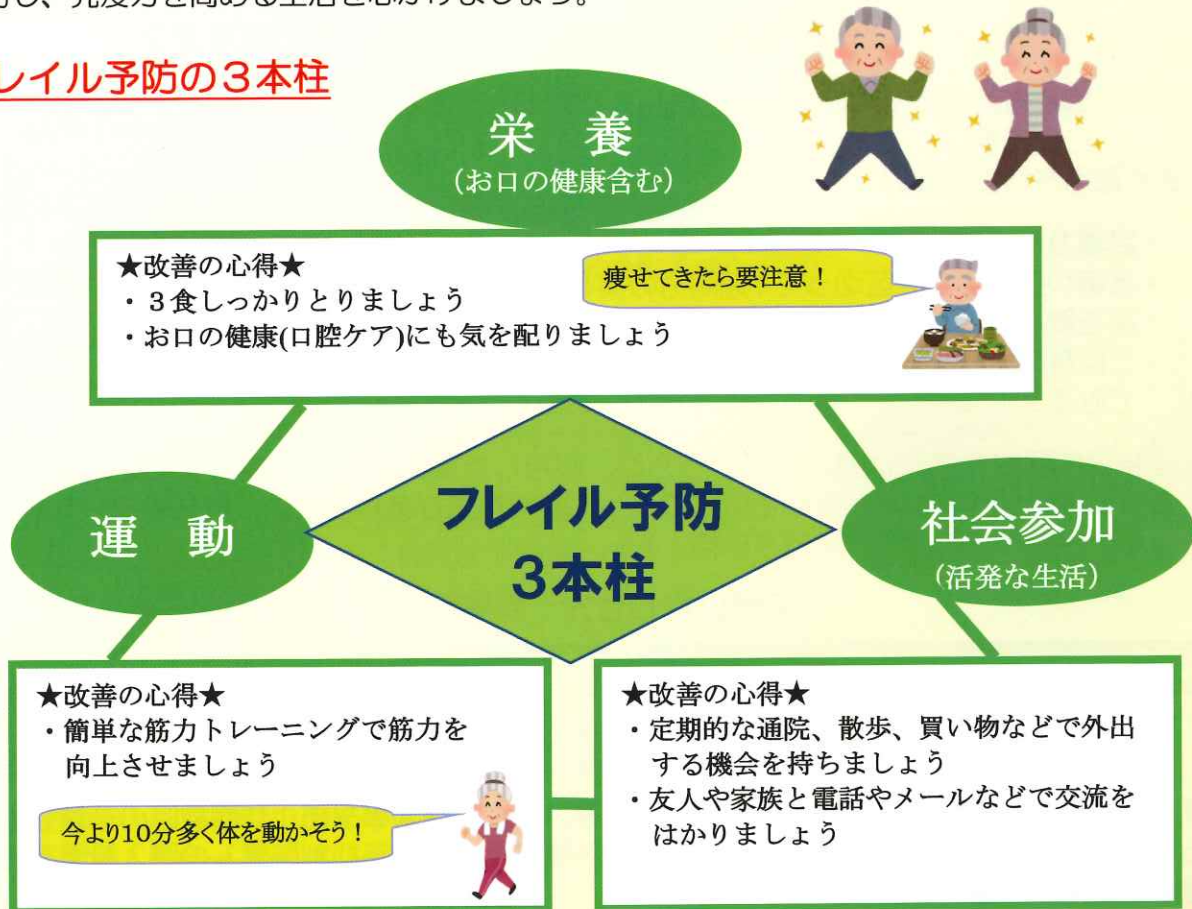
フレイル(虚弱)とは？

「フレイル」とは、加齢とともに筋力や認知機能などが低下し、生活機能障害や要介護状態の危険性が高くなった状態のことです。

外出の自粛などで「生活不活発」となり、体の動きや脳の働きが低下し、健康への影響が心配されます。

フレイルが進むと体の回復力や抵抗力が低下し、疲れが改善しにくくなります。フレイルを予防し、免疫力を高める生活を心がけましょう。

フレイル予防の3本柱



美里分署通信

コロナ禍で、ご家庭で過ごす時間が多くなるなか、開放感を求めて山へハイキングに行く方が増えています。しかし、道に迷って119番通報なんていうことも少なくありません。

山のような電波の悪い場所では、携帯電話が電波を探し続けるため、バッテリーをたくさん消費することをご存知ですか？ いざという時にバッテリー切れなんて大変です。そこで有効なのが『機内モード』による節電です。通話などはできなくなりますが、電話をかけた時は『通常モード』にすればいいだけです。GPS機能を併用すれば、山奥でも現在地がわかります。

ハイキングは、安全と安心を備えて楽しんでくださいね！

