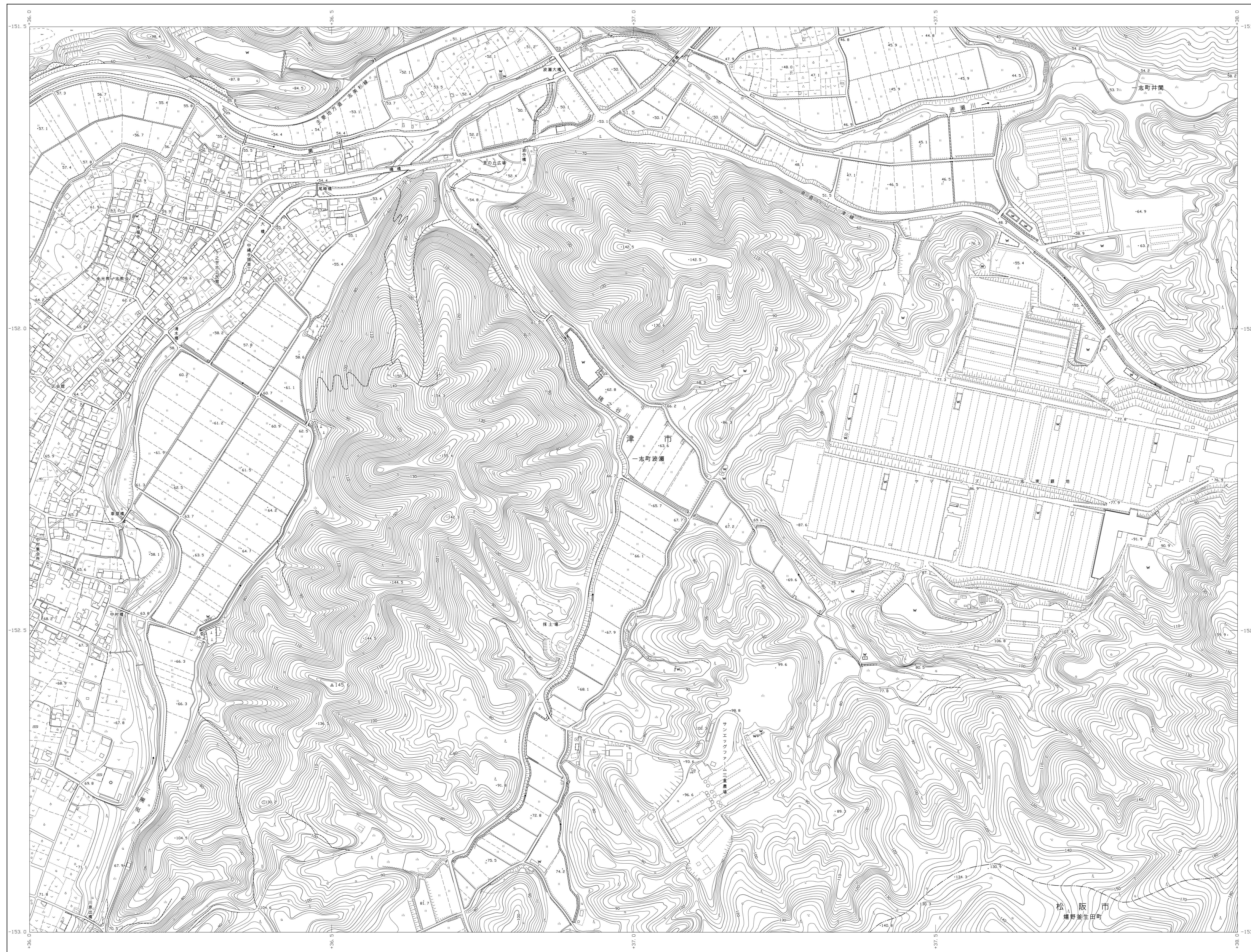
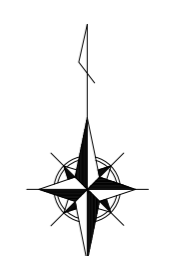


06PE093
1:2,500地形図

三重県共有デジタル地図



| | | |
|-------|-------|-------|
| PE082 | PE091 | PE092 |
| PE084 | PE093 | PE094 |
| PE182 | PE191 | PE192 |

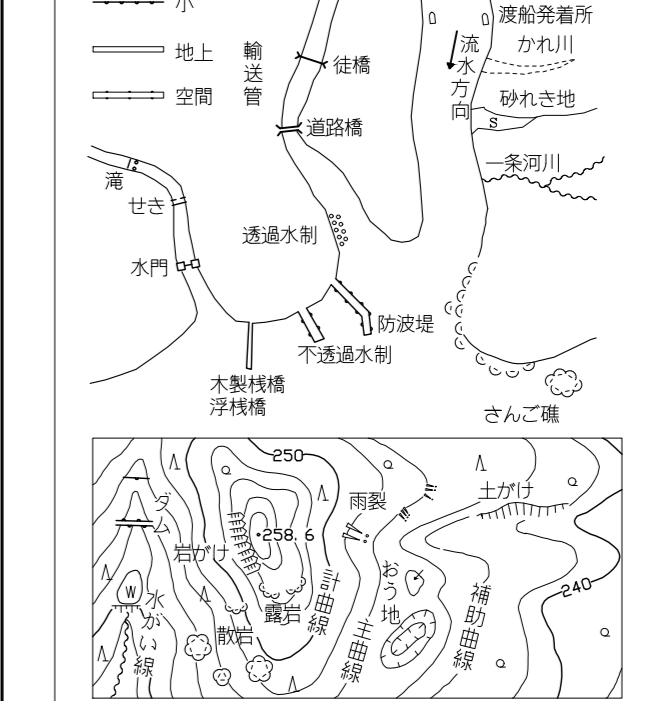


| 記号 | |
|----|---|
| | A37.2 三角 *12.04 本埠 *14.9 多角埠 |
| | 25.6 敷地積(60%) 18.7 敷地積(80%) 15.8 敷地積(90%) |

| | | | |
|---|---|---|---|
| 社 | 門 | 門 | 門 |
| 社 | 門 | 門 | 門 |
| 社 | 門 | 門 | 門 |
| 社 | 門 | 門 | 門 |
| 社 | 門 | 門 | 門 |
| 社 | 門 | 門 | 門 |
| 社 | 門 | 門 | 門 |
| 社 | 門 | 門 | 門 |
| 社 | 門 | 門 | 門 |
| 社 | 門 | 門 | 門 |
| 社 | 門 | 門 | 門 |
| 社 | 門 | 門 | 門 |
| 社 | 門 | 門 | 門 |
| 社 | 門 | 門 | 門 |
| 社 | 門 | 門 | 門 |
| 社 | 門 | 門 | 門 |
| 社 | 門 | 門 | 門 |
| 社 | 門 | 門 | 門 |
| 社 | 門 | 門 | 門 |
| 社 | 門 | 門 | 門 |
| 社 | 門 | 門 | 門 |
| 社 | 門 | 門 | 門 |
| 社 | 門 | 門 | 門 |
| 社 | 門 | 門 | 門 |
| 社 | 門 | 門 | 門 |

| | | |
|--|------|------|
| | 普通道路 | 普通道路 |
| | 普通道路 | 普通道路 |
| | 普通道路 | 普通道路 |
| | 普通道路 | 普通道路 |
| | 普通道路 | 普通道路 |
| | 普通道路 | 普通道路 |
| | 普通道路 | 普通道路 |
| | 普通道路 | 普通道路 |
| | 普通道路 | 普通道路 |
| | 普通道路 | 普通道路 |
| | 普通道路 | 普通道路 |
| | 普通道路 | 普通道路 |
| | 普通道路 | 普通道路 |
| | 普通道路 | 普通道路 |
| | 普通道路 | 普通道路 |
| | 普通道路 | 普通道路 |
| | 普通道路 | 普通道路 |
| | 普通道路 | 普通道路 |
| | 普通道路 | 普通道路 |
| | 普通道路 | 普通道路 |
| | 普通道路 | 普通道路 |
| | 普通道路 | 普通道路 |
| | 普通道路 | 普通道路 |
| | 普通道路 | 普通道路 |
| | 普通道路 | 普通道路 |
| | 普通道路 | 普通道路 |
| | 普通道路 | 普通道路 |
| | 普通道路 | 普通道路 |
| | 普通道路 | 普通道路 |
| | 普通道路 | 普通道路 |

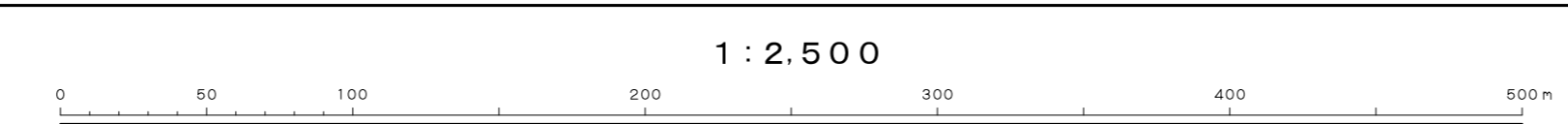
| | | | | | |
|---|---|---|---|---|---|
| 田 | 田 | 田 | 田 | 田 | 田 |
| 田 | 田 | 田 | 田 | 田 | 田 |
| 田 | 田 | 田 | 田 | 田 | 田 |
| 田 | 田 | 田 | 田 | 田 | 田 |
| 田 | 田 | 田 | 田 | 田 | 田 |
| 田 | 田 | 田 | 田 | 田 | 田 |
| 田 | 田 | 田 | 田 | 田 | 田 |
| 田 | 田 | 田 | 田 | 田 | 田 |
| 田 | 田 | 田 | 田 | 田 | 田 |
| 田 | 田 | 田 | 田 | 田 | 田 |
| 田 | 田 | 田 | 田 | 田 | 田 |
| 田 | 田 | 田 | 田 | 田 | 田 |
| 田 | 田 | 田 | 田 | 田 | 田 |
| 田 | 田 | 田 | 田 | 田 | 田 |
| 田 | 田 | 田 | 田 | 田 | 田 |
| 田 | 田 | 田 | 田 | 田 | 田 |
| 田 | 田 | 田 | 田 | 田 | 田 |
| 田 | 田 | 田 | 田 | 田 | 田 |
| 田 | 田 | 田 | 田 | 田 | 田 |
| 田 | 田 | 田 | 田 | 田 | 田 |
| 田 | 田 | 田 | 田 | 田 | 田 |
| 田 | 田 | 田 | 田 | 田 | 田 |
| 田 | 田 | 田 | 田 | 田 | 田 |
| 田 | 田 | 田 | 田 | 田 | 田 |



平成14年国土交通省告示第9号の規程による
第7号図解表（位置関係図（準拠））
図解は概算の凡例
図解に示してある距離は40メートル単位
方位は0、5、10メートル北開
国土地理院の承認を受けた
国土地理院の承認を受けた

平成20年測量
平成24年改正
平成30年改正

| | |
|------------|------|
| 1.平成20年12月 | 測制 |
| 2.平成30年9月 | 現況調査 |



1:2,500

「この測量成果は、現土地権関係の承認を得て現況測量の測量成果を
採用して作成したものである。（承認番号）平20第090309号」

計画機関 **三重県市町総合事務組合**
作業機関名 **共有デジタル地図
共同整備事業共同企業体**

06PE093