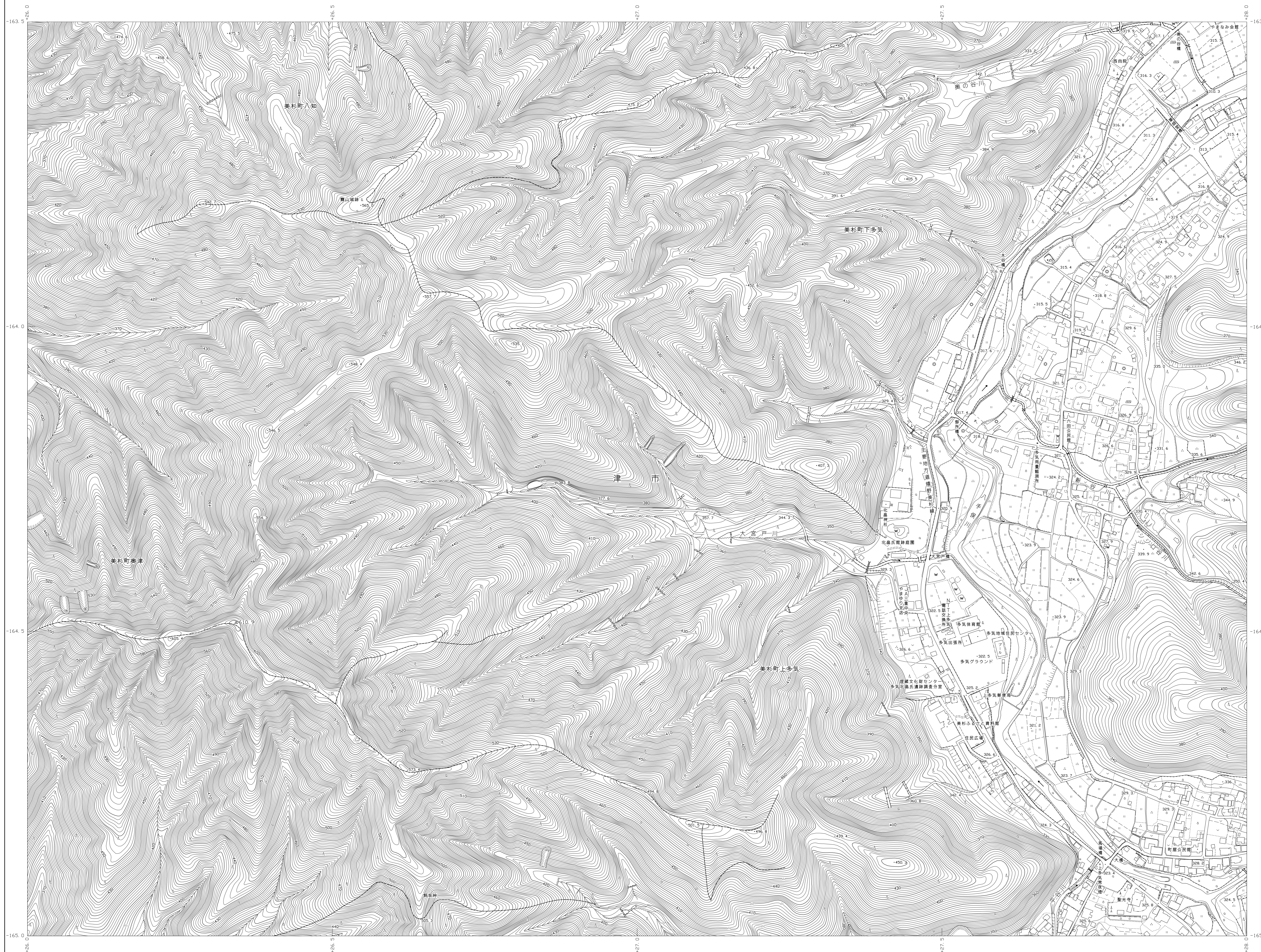
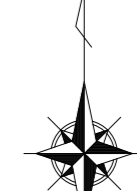


# 三重県共有デジタル地図



PE461	PE462	PE471
PE463	PE464	PE473
PE561	PE562	PE571



記号

[Symbol]	普通建物	△37.2 三角点
[Symbol]	塀入り建物	■12.04 水準点
[Symbol]	普通無塀倉庫	■14.0 多角水準点
[Symbol]	塀入り無塀倉庫	△25.0 標高(海抜)不明な点
[Symbol]		△18.7 標高(海抜)不明な点
[Symbol]		△15.0 電子水準点

[Symbol]	井	井
[Symbol]	社	社
[Symbol]	寺	寺
[Symbol]	十	十
[Symbol]	文	文
[Symbol]	印	印
[Symbol]	Y	Y
[Symbol]	◎	◎
[Symbol]	△	△
[Symbol]	○	○
[Symbol]	△	△
[Symbol]	△	△
[Symbol]	◎	◎
[Symbol]	◎	◎
[Symbol]	◎	◎
[Symbol]	◎	◎
[Symbol]	◎	◎
[Symbol]	◎	◎

[Symbol]	普通道路	[Symbol]	普通道路
[Symbol]	国道	[Symbol]	普通鉄道
[Symbol]	徒歩道	[Symbol]	特殊鉄道
[Symbol]	建設中の道路	[Symbol]	新道
[Symbol]	踏切	[Symbol]	新道(橋)
[Symbol]	踏切	[Symbol]	踏切
[Symbol]	橋	[Symbol]	橋
[Symbol]	橋	[Symbol]	橋
[Symbol]	橋	[Symbol]	橋
[Symbol]	橋	[Symbol]	橋
[Symbol]	橋	[Symbol]	橋

[Symbol]	田	[Symbol]	田
[Symbol]	田	[Symbol]	田
[Symbol]	田	[Symbol]	田
[Symbol]	田	[Symbol]	田
[Symbol]	田	[Symbol]	田
[Symbol]	田	[Symbol]	田
[Symbol]	田	[Symbol]	田

[Symbol]	河川	[Symbol]	河川
[Symbol]	河川	[Symbol]	河川
[Symbol]	河川	[Symbol]	河川
[Symbol]	河川	[Symbol]	河川

平成14年度国土交通省告示第九号の規程による  
 第四号図案 (世界測地系に準拠)  
 投影法メルカトル法  
 図面に表示してある数値値は半メートル単位  
 万国測距機による測量  
 測量の誤差は測点間の距離  
 等距離の間隔は2メートル

平成20年測量  
 平成24年修正  
 平成30年修正

1. 平成29年12月	編制
2. 平成30年 9月	現地調査

1:2,500



〇〇の測量は、国土地理院の測量データと関係者の測量データから作成したものである。(測図番号) 平20年測300号

計画機関 三重県市町総合事務組合  
 作業機関名 共有デジタル地図  
 共同整備事業共同企業体