



🍊 ところ豊かに楽しく元気に暮らそう 🍊

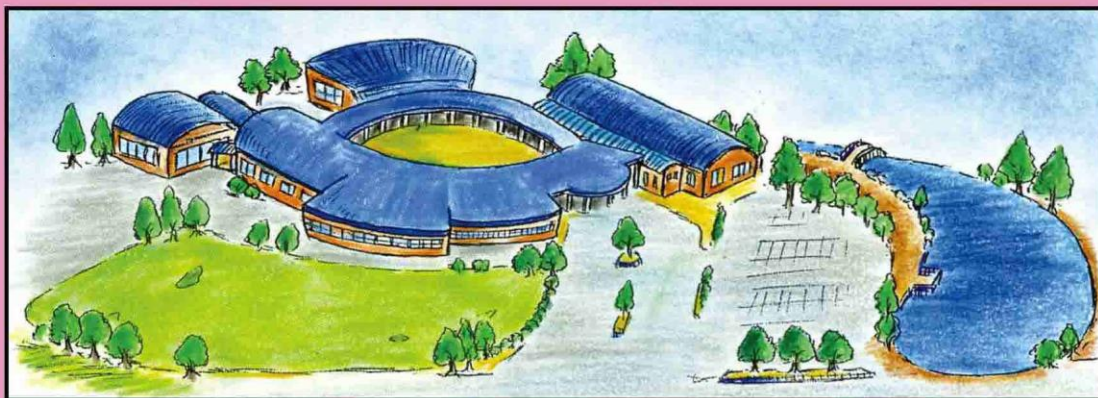
# 一志の自然満喫コース

約5.0km

**ぐるっとマップ**  
お問い合わせ先  
(9時から17時 土・日・祝を除く)  
津市一志保健センター  
☎ 059-295-0112

\*交通事情等の理由により、コース通りに進めないこともありますので、ご了承ください

津市一志保健センター（とことめの里一志内）

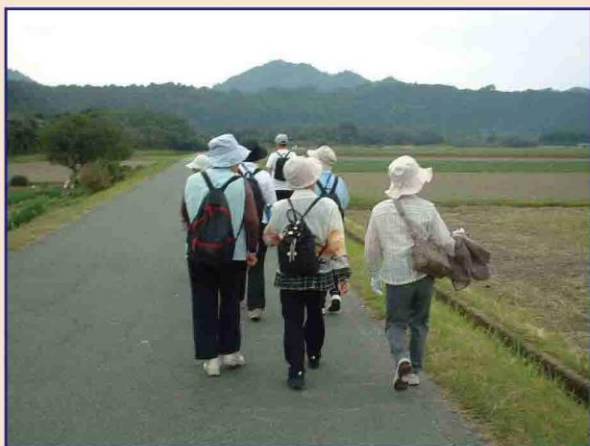
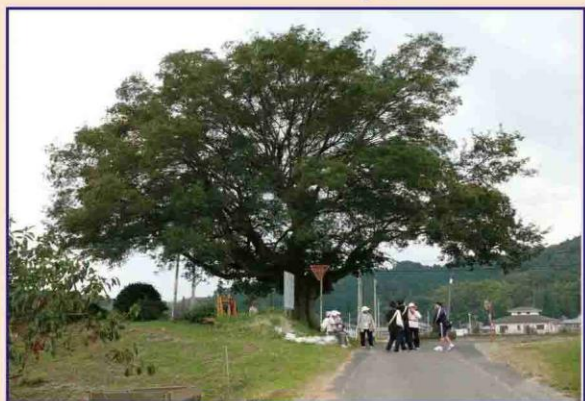


修景池の周りをウォーキングできます。  
温泉もあり、春には桜・秋にはコスモスが楽しめます。

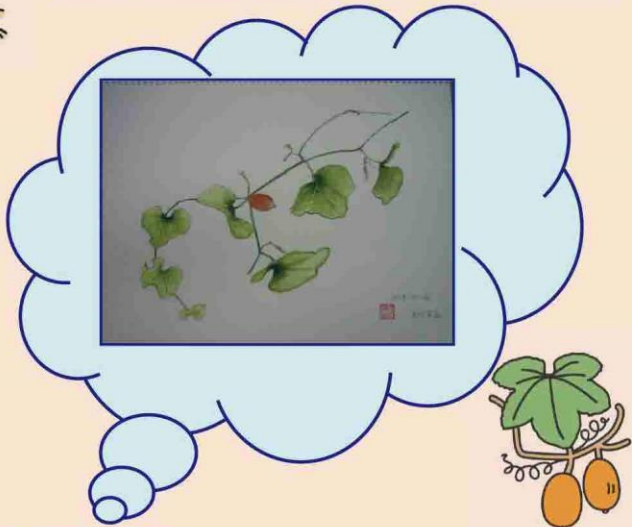


潜水橋からは、川の  
流れ・河原のすすきの  
穂、山々の紅葉など、  
色々楽しめます。

樹齢約500年の榎（えのき）です。  
「石橋のヨノミの木」と呼ばれて  
います。



大正時代から昭和17年までは「軽便（けいべん）鉄道」が走っていました。その後、線路跡がそのまま道路へと変わったので、今も「軽便道（けいべんみち）」と呼ばれています。



作品名「からす瓜」  
ウォーキングに参加していただいた方の作品です。  
道端のからす瓜を持ち帰り、すてきな作品に仕上げられました。