



🍊 곳곳豊かに楽しく元気に暮らそう 🍊

美杉多気歴史コース

約5.6km

ぐるっとマップ

お問い合わせ先
(9時から17時 土・日・祝を除く)
津市美杉保健センター
☎ 059-272-8089

*交通事情等の理由により、コース通りに進めないこともありますので、ご了承ください



見所のご案内



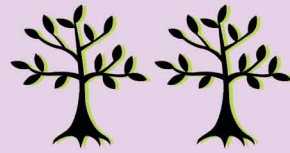
東御所跡と雪姫桜



石造六地藏笠塔婆



北 島 神 社



①【北島神社】

初代伊勢国司の北島顕能（あきよし）を主神に、父親房・兄顕家がまつられている。

神社の社殿には、天狗のついた大きなうちわが掲げられている。

③【伊勢本街道】

伊勢と大和を結ぶ最短ルートとして重要な道だった。飼坂峠は「歴史の道百選」に選ばれている。



上多気常夜燈



北島氏館跡庭園



②【北島氏館跡庭園】

日本三大武将庭園の1つ。素朴で野性味にあるれる名園として評価が高い。
<国指定文化財>

④【上多気常夜燈】

伊勢神宮への道しるべ。高さ4.9m、参宮街道にある常夜燈の中でも最大級。



谷町の家並み



～マップ作成ウォーキングに参加された方のご意見です～

- ・春は新緑、秋は紅葉、どの季節をとっても美しい景色を楽しむことができる。
- ・のんびりと自然に触れることができた。
- ・コースは平坦な道で歩きやすかった。
- ・川が透き通っていてきれいだった。
- ・古い町並み、古い建物が昔をしのばれて良かった。



つ・ぐるっと一周健康めぐり