



# 津市 ため池ハザードマップ

## 高野尾町 寺谷池

この「ため池ハザードマップ」を目のつく場所において、日頃から防災に関心をもちましょう。  
避難場所への経路を確認し、いざという時には落ち着いて行動しましょう。

**寺谷池の概要**

- ・堤高 11.8 m
- ・貯水量 44,000 m<sup>3</sup>

### 地図の見方

この「ため池ハザードマップ」は、ため池が満水状態で、大雨や地震により万が一、堤体が決壊した場合に、氾濫した水がどのように広がり、どの程度の深さになるかを予想した浸水想定区域、最大浸水深や到達時間を示したものです。

地震の大きさや決壊箇所などの条件により、浸水想定区域が実際と異なる場合もありますので、日頃から浸水しやすい場所を把握し、災害の状況によって安全を確認して避難してください。

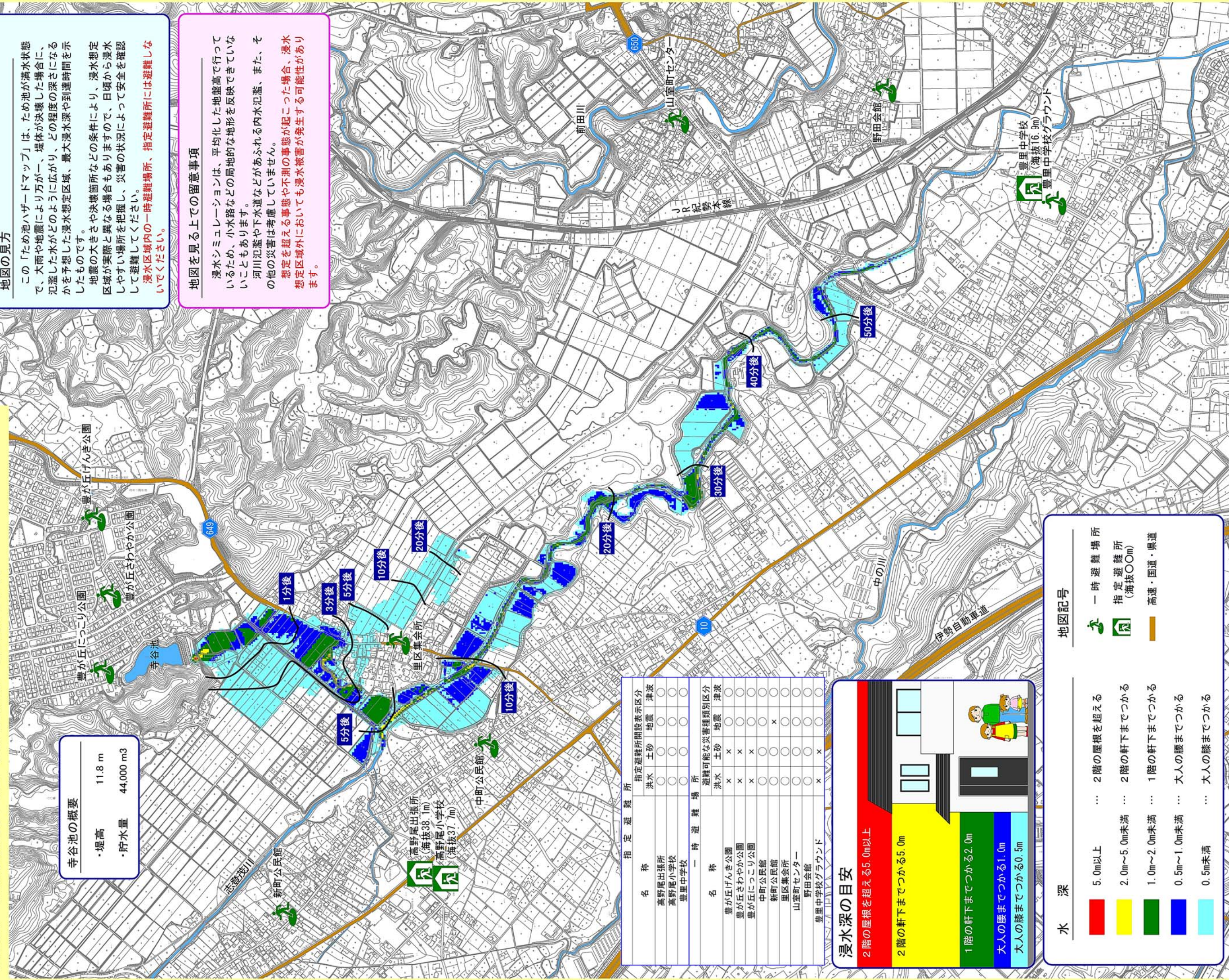
**浸水区域内の一時避難場所、指定避難所には避難しないでください。**

### 地図を見る上での留意事項

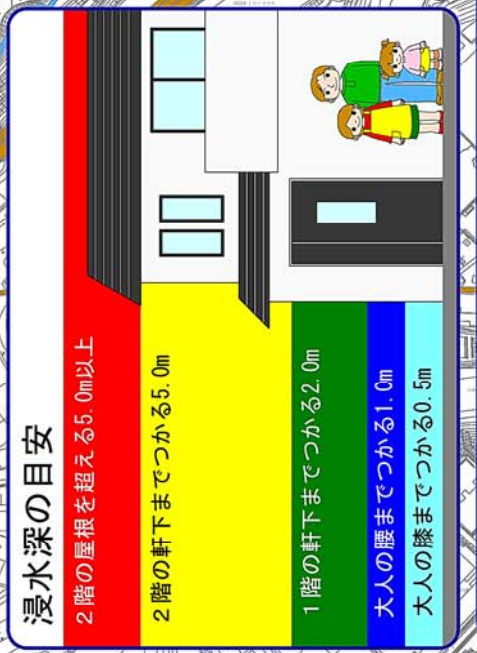
浸水シミュレーションは、平均化した地盤高で行っているため、小水路などの局地的な地形を反映できていないこともあります。

河川氾濫や下水道などがあふれる内水氾濫、また、その他の災害は考慮していません。

**想定を超える事態や不測の事態が起こった場合、浸水想定区域外においても浸水被害が発生する可能性があります。**



名称	指定避難所開設表示区分		
	洪水	土砂	地震 津波
高野尾出張所	○	○	○
高野尾小学校	○	○	○
豊里中学校	○	○	○
一時避難場所			
名称	避難可能な災害種類別区分		
	洪水	土砂	地震 津波
豊が丘げんき公園	x	x	○
豊が丘さわやか公園	x	x	○
豊が丘にっこり公園	x	x	○
中町公民館	○	○	○
里区集会所	○	○	x
山室町センター	○	○	○
野田会館	○	○	○
豊里中学校グラウンド	x	x	○



**水 深**

- 5.0m以上 ... 2階の屋根を超える
- 2.0m~5.0m未満 ... 2階の軒下までつかる
- 1.0m~2.0m未満 ... 1階の軒下までつかる
- 0.5m~1.0m未満 ... 大人の腰までつかる
- 0.5m未満 ... 大人の膝までつかる

**地図記号**

- 一時避難場所
- 指定避難所 (海拔00m)
- 高速・国道・県道

この地図は、三重県市町村総合事務組合の「2011三重県共有デジタル地図(承認番号 三総合地第151号)」を使用したものである。