



津市 ため池ハザードマップ

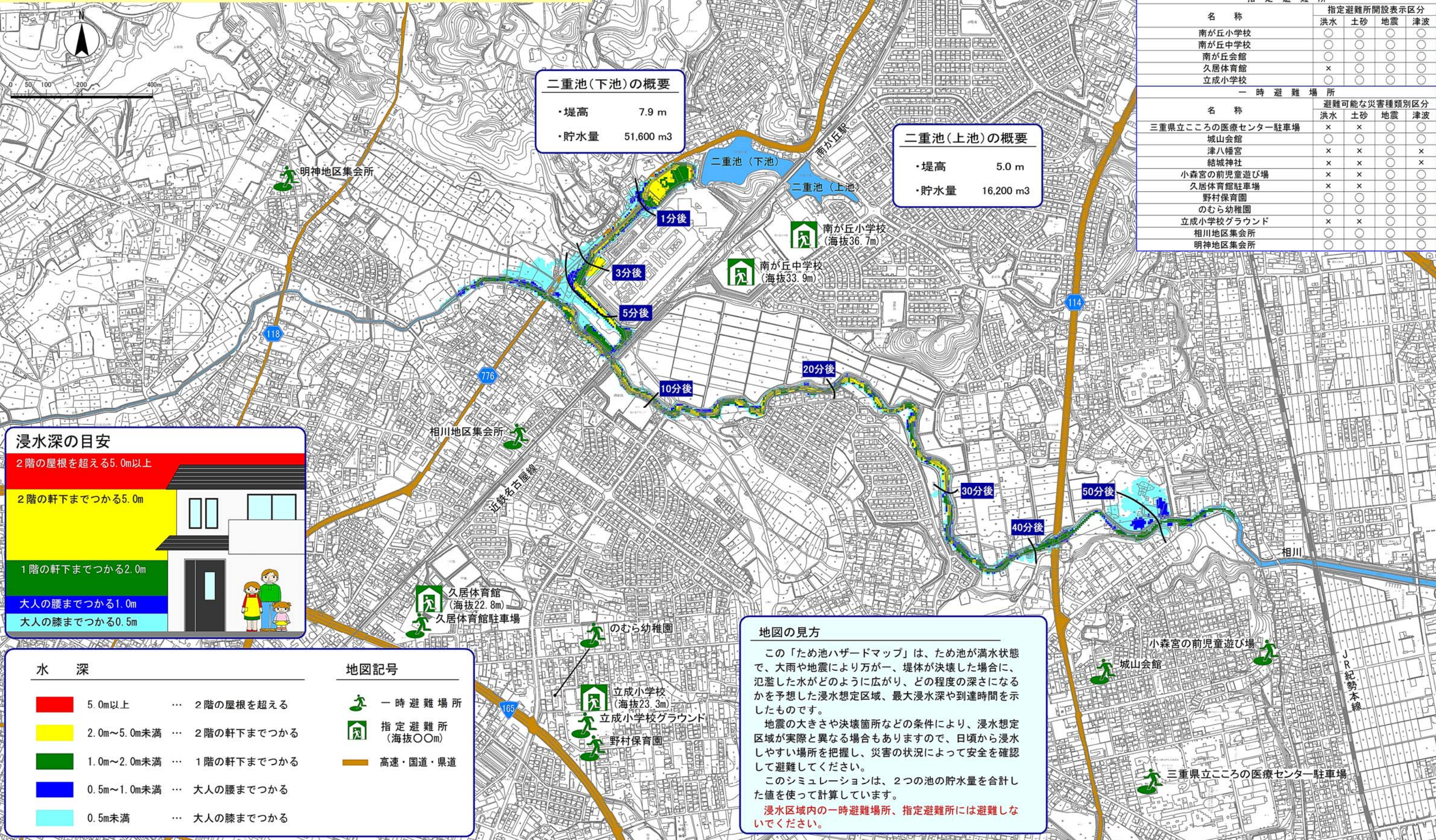
垂 水

二重池(上池) 二重池(下池)

この「ため池ハザードマップ」を目のつく場所において、日頃から防災に関心を持ちましょう。
避難場所への経路を確認し、いざという時には落ち着いて行動しましょう。

地図を見る上での留意事項

浸水シミュレーションは、平均化した地盤高で行っているため、小水路などの局地的な地形を反映できていないこともあります。
河川氾濫や下水道などがあふれる内水氾濫、また、その他の災害は考慮していません。
想定を超える事態や不測の事態が起こった場合、浸水想定区域外においても浸水被害が発生する可能性があります。



二重池(下池)の概要

- ・堤高 7.9 m
- ・貯水量 51,600 m³

二重池(上池)の概要

- ・堤高 5.0 m
- ・貯水量 16,200 m³

浸水深の目安

- 2階の屋根を超える5.0m以上
- 2階の軒下までつかる5.0m
- 1階の軒下までつかる2.0m
- 大人の腰までつかる1.0m
- 大人の膝までつかる0.5m

| 水 深 | 地図記号 |
|-------------|---------------|
| 5.0m以上 | 一時避難場所 |
| 2.0m~5.0m未満 | 指定避難所 (海拔〇〇m) |
| 1.0m~2.0m未満 | 高速・国道・県道 |
| 0.5m~1.0m未満 | |
| 0.5m未満 | |

| 名 称 | 指定避難所開設表示区分 | | | |
|-------------------|--------------|----|----|----|
| | 洪水 | 土砂 | 地震 | 津波 |
| 南が丘小学校 | ○ | ○ | ○ | ○ |
| 南が丘中学校 | ○ | ○ | ○ | ○ |
| 南が丘会館 | ○ | ○ | ○ | ○ |
| 久居体育館 | × | ○ | ○ | ○ |
| 立成小学校 | ○ | ○ | ○ | ○ |
| 一時避難場所 | | | | |
| 名 称 | 避難可能な災害種類別区分 | | | |
| | 洪水 | 土砂 | 地震 | 津波 |
| 三重県立こころの医療センター駐車場 | × | × | ○ | ○ |
| 城山会館 | ○ | ○ | ○ | ○ |
| 津八幡宮 | × | × | ○ | × |
| 結城神社 | × | × | ○ | × |
| 小森宮の前児童遊び場 | × | × | ○ | ○ |
| 久居体育館駐車場 | × | × | ○ | ○ |
| 野村保育園 | ○ | ○ | ○ | ○ |
| のむら幼稚園 | ○ | ○ | ○ | ○ |
| 立成小学校グラウンド | × | × | ○ | ○ |
| 相川地区集会所 | ○ | ○ | ○ | ○ |
| 明神地区集会所 | ○ | ○ | ○ | ○ |

地図の見方

この「ため池ハザードマップ」は、ため池が満水状態で、大雨や地震により万が一、堤体が決壊した場合に、氾濫した水がどのように広がり、どの程度の深さになるかを予想した浸水想定区域、最大浸水深や到達時間を示したものです。
地震の大きさや決壊箇所などの条件により、浸水想定区域が実際と異なる場合もありますので、日頃から浸水しやすい場所を把握し、災害の状況によって安全を確認して避難してください。
このシミュレーションは、2つの池の貯水量を合計した値を使って計算しています。
浸水区域内の一時避難場所、指定避難所には避難しないでください。

この地図は、三重県市町総合事務組合の「2011三重県共有デジタル地図(承認番号 三総合地第151号)」を使用したものである。