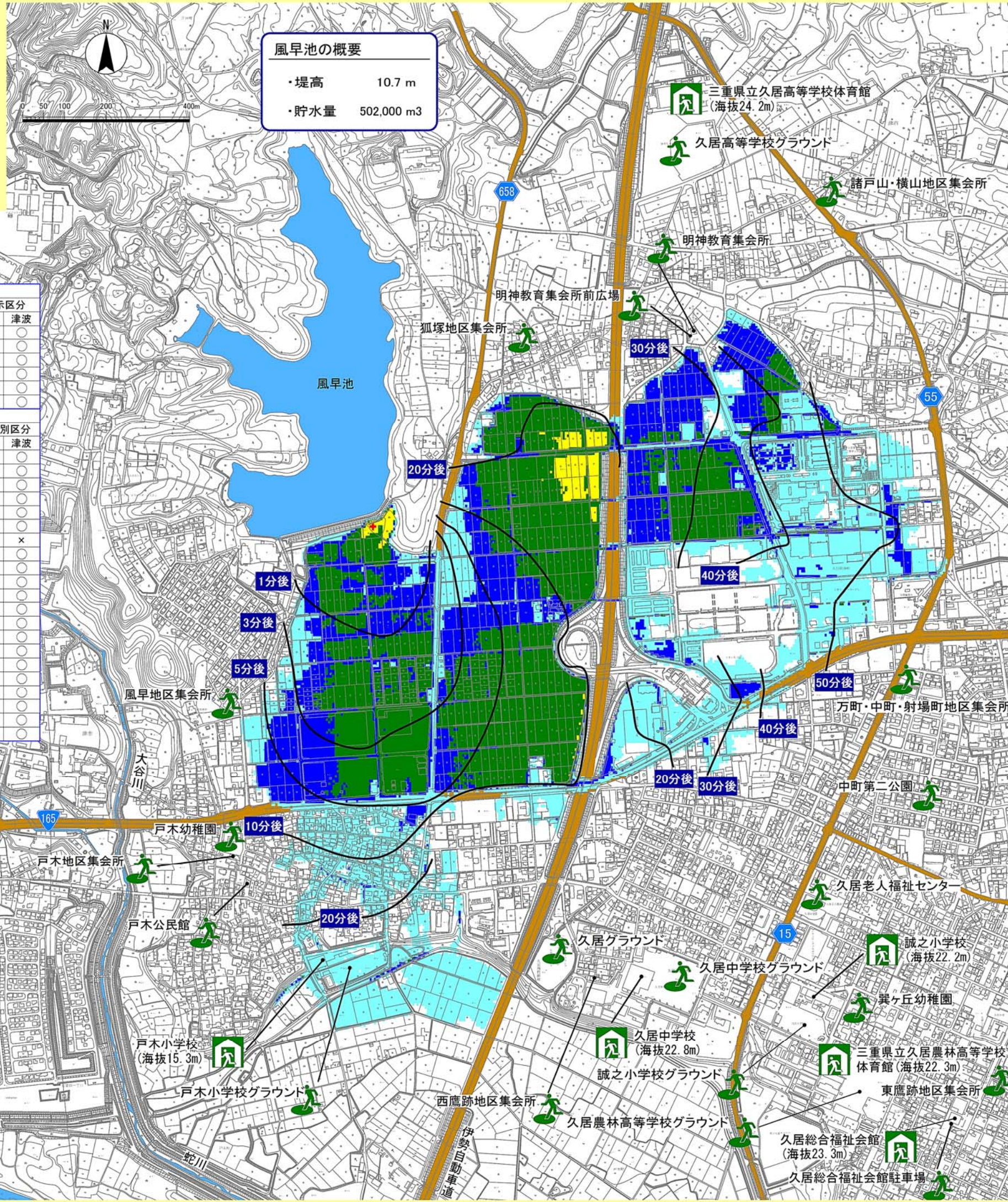




津市 ため池ハザードマップ

戸木町 風早池

この「ため池ハザードマップ」を目のつく場所において、日頃から防災に関心を持ちましょう。
避難場所への経路を確認し、いざという時には落ち着いて行動しましょう。



風早池の概要

- ・堤高 10.7 m
- ・貯水量 502,000 m³

地図の見方

この「ため池ハザードマップ」は、ため池が満水状態で、大雨や地震により万が一、堤体が決壊した場合に、氾濫した水がどのように広がり、どの程度の深さになるかを予想した浸水想定区域、最大浸水深や到達時間を示したものです。

地震の大きさや決壊箇所などの条件により、浸水想定区域が実際と異なる場合もありますので、日頃から浸水しやすい場所を把握し、災害の状況によって安全を確認して避難してください。

浸水区域内の一時避難場所、指定避難所には避難しないでください。

名称	指定避難所開設表示区分			
	洪水	土砂	地震	津波
三重県立久居農林高等学校体育館	○	○	○	○
久居中学校	○	○	○	○
三重県立久居高等学校体育館	○	○	○	○
誠之小学校	○	○	○	○
戸木小学校	○	○	○	○
久居総合福祉会館	○	○	○	○

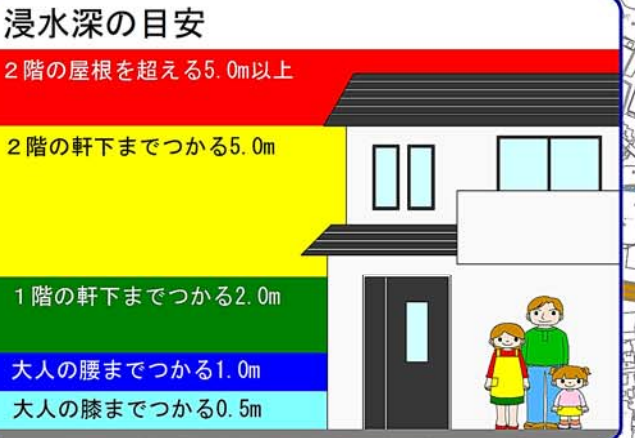
名称	避難可能な災害種類区分			
	洪水	土砂	地震	津波
戸木幼稚園	○	○	○	○
戸木地区集会所	○	○	○	○
戸木公民館	○	○	○	○
久居高等学校グラウンド	×	×	○	○
風早地区集会所	○	○	○	○
戸木小学校グラウンド	×	×	○	○
明神教育集会所	○	○	×	×
明神教育集会所前広場	×	×	○	○
諸戸山・横山地区集会所	○	○	○	○
狐塚地区集会所	○	○	○	○
万町・中町・射場町地区集会所	○	○	○	○
中町第二公園	×	×	○	○
久居農林高等学校グラウンド	×	×	○	○
東鷹跡地区集会所	○	○	○	○
巽ヶ丘幼稚園	○	○	○	○
久居総合福祉会館駐車場	×	×	○	○
久居老人福祉センター	○	○	○	○
西鷹跡地区集会所	○	○	○	○
誠之小学校グラウンド	×	×	○	○
久居中学校グラウンド	×	×	○	○
久居グラウンド	×	×	○	○

地図を見る上での留意事項

浸水シミュレーションは、平均化した地盤高で行っているため、小水路などの局地的な地形を反映できていないこともあります。

河川氾濫や下水道などがあふれる内水氾濫、また、その他の災害は考慮していません。

想定を超える事態や不測の事態が起こった場合、浸水想定区域外においても浸水被害が発生する可能性があります。



水深	地図記号
5.0m以上	一時避難場所
2.0m~5.0m未満	指定避難所 (海拔〇〇m)
1.0m~2.0m未満	高速・国道・県道
0.5m~1.0m未満	2階の屋根を超える
0.5m未満	2階の軒下までつかる
	1階の軒下までつかる
	大人の腰までつかる
	大人の膝までつかる

この地図は、三重県市町総合事務組合の「2011三重県共有デジタル地図（承認番号 三総合地第151号）」を使用したものである。