

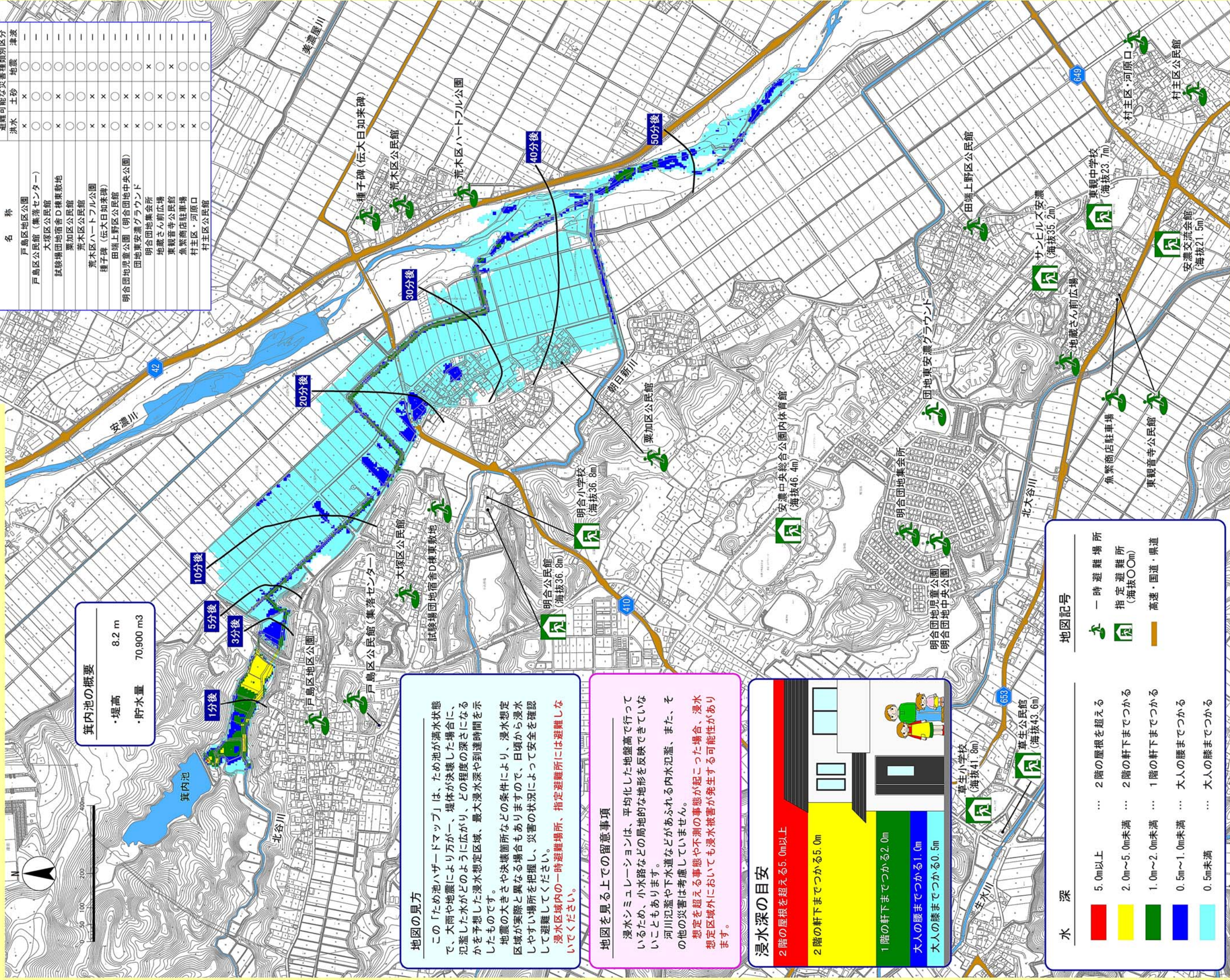


# 津市ため池ハザードマップ

## 箕内池

安濃町戸島

この「ため池ハザードマップ」を目のつく場所において、日頃から防災に関心をもちましょう。  
避難場所への経路を確認し、いざという時には落ち着いて行動しましょう。



**箕内池の概要**

- ・堤高 8.2 m
- ・貯水量 70,900 m<sup>3</sup>

指定避難場所		指定避難所開設表示区分	
名称	洪水	土砂	地震津波
明令小学校	○	○	○
明令公民館	○	○	○
草生小学校	○	○	○
草生公民館	○	○	○
東観中学校	○	○	○
安濃中央総合公園内体育館	○	○	○
安濃交流会館	○	○	○
サンヒルズ安濃	○	○	○
一時避難場所		避難可能な災害種類別区分	
名称	洪水	土砂	地震津波
戸島地区公園	×	×	—
戸島区公民館(集落センター)	○	○	—
大塚区公民館	○	○	—
試験場団地宿舎D棟東敷地	×	×	—
粟加区公民館	○	○	—
荒木区公民館	×	×	—
荒木区ハートフル公園	×	×	—
種子碑(伝大日如来碑)	×	×	—
田端上野区公民館	×	×	—
明合団地児童公園(明合団地中央公園)	×	×	—
団地東安濃グラウンド	×	×	—
明合団地集会所	○	○	×
東観音寺前広場	×	×	×
東観音寺公民館	×	×	×
魚繁商店駐車場	×	×	×
村主区・河原口	×	×	×
村主区公民館	○	○	—

**地図の見方**

この「ため池ハザードマップ」は、ため池が満水状態で、大雨や地震により万が一、堤体が決壊した場合に、氾濫した水がどのようになり、どの程度の深さになるかを予想した浸水想定区域、最大浸水深や到達時間を示したものです。

地震の大きさや決壊箇所などの条件により、浸水想定区域が実際と異なる場合もありますので、日頃から浸水しやすい場所を把握し、災害の状況によって安全を確認して避難してください。

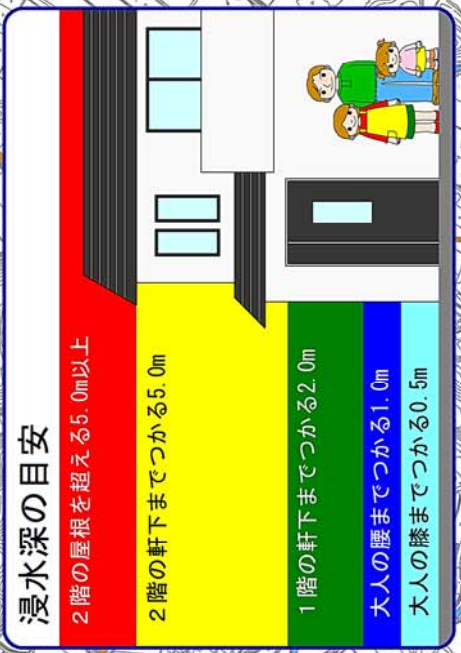
**浸水区域内の一時避難場所、指定避難所には避難しないでください。**

**地図を見る上での留意事項**

浸水シミュレーションは、平均化した地盤高で行っているため、小水路などの局地的な地形を反映できていないこともあります。

河川氾濫や下水道などがあふれる内水氾濫、また、その他の災害は考慮していません。

**想定を超える事態や不測の事態が起こった場合、浸水想定区域外においても浸水被害が発生する可能性があります。**



水深	地図記号	一時避難場所	指定避難所(海拔0m)
5.0m以上	...	2階の屋根を超える	高速・国道・県道
2.0m~5.0m未満	...	2階の軒下までつかる	
1.0m~2.0m未満	...	1階の軒下までつかる	
0.5m~1.0m未満	...	大人の腰までつかる	
0.5m未満	...	大人の膝までつかる	

この地図は、三重県市町村総合事務組合の「2011三重県共有デジタル地図(承認番号 三総合地第151号)」を使用したものである。