



津市 ため池ハザードマップ

一志町小山

一志町片野

大沢池・新池

この「ため池ハザードマップ」を目のつく場所において、日頃から防災に関心を持ちましょう。
避難場所への経路を確認し、いざという時には落ち着いて行動しましょう。

地図の見方

この「ため池ハザードマップ」は、ため池が満水状態で、大雨や地震により万が一、堤体が決壊した場合に、氾濫した水がどのように広がり、どの程度の深さになるかを予想した浸水想定区域、最大浸水深や到達時間を示したものです。

地震の大きさや決壊箇所などの条件により、浸水想定区域が実際と異なる場合もありますので、日頃から浸水しやすい場所を把握し、災害の状況によって安全を確認して避難してください。

このシミュレーションは、2つの池の貯水量を合計した値を使って計算しています。

浸水区域内の一時避難場所、指定避難所には避難しないでください。

浸水深の目安

2階の屋根を超える5.0m以上

2階の軒下までつかる5.0m

1階の軒下までつかる2.0m

大人の腰までつかる1.0m

大人の膝までつかる0.5m



新池の概要

- ・堤高 7.5 m
- ・貯水量 25,000 m³

大沢池の概要

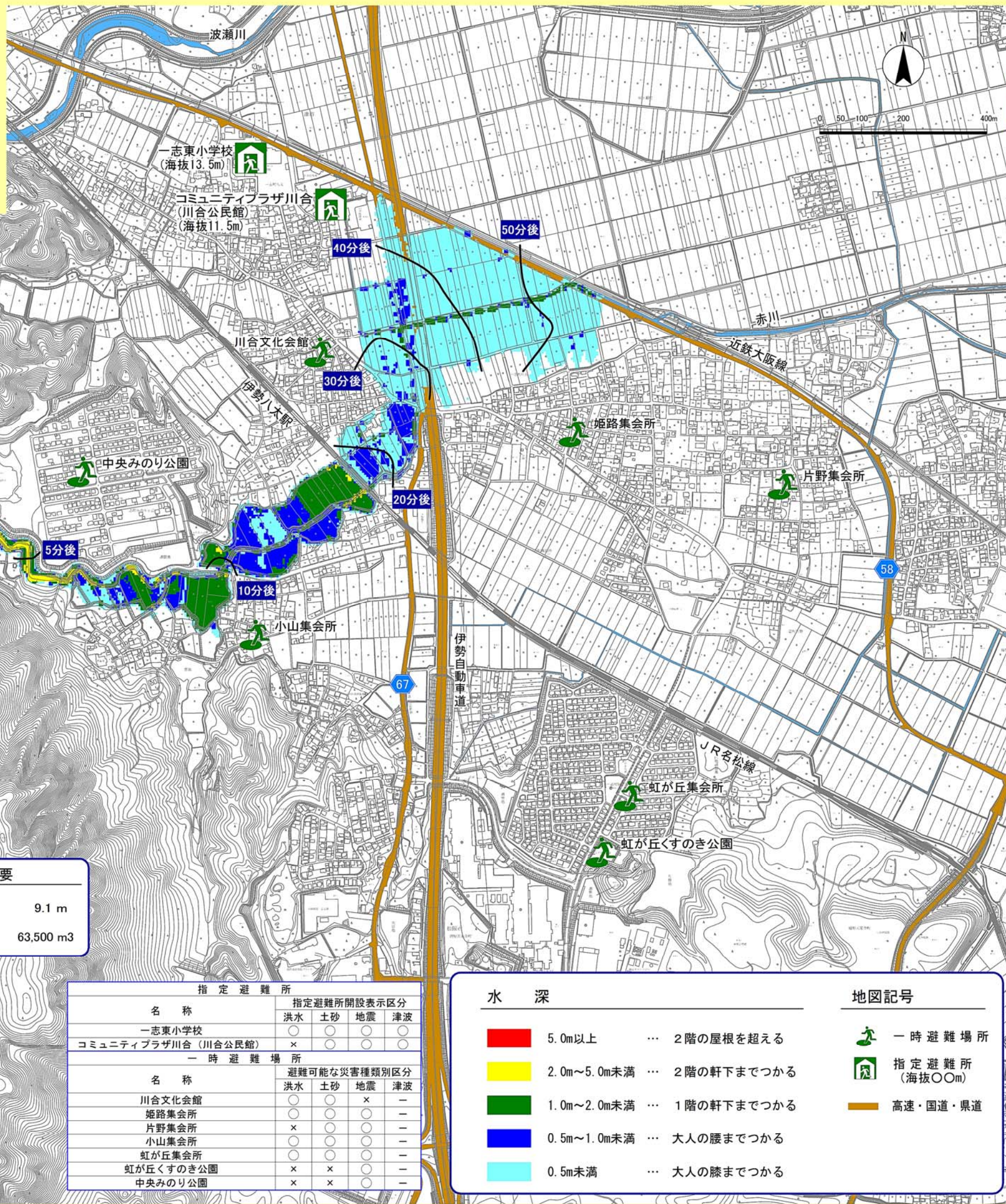
- ・堤高 9.1 m
- ・貯水量 63,500 m³

地図を見る上での留意事項

浸水シミュレーションは、平均化した地盤高で行っているため、小水路などの局地的な地形を反映できていないこともあります。

河川氾濫や下水道などがあふれる内水氾濫、また、その他の災害は考慮していません。

想定を超える事態や不測の事態が起こった場合、浸水想定区域外においても浸水被害が発生する可能性があります。



指定避難所				
名称	指定避難所開設表示区分			
	洪水	土砂	地震	津波
一志東小学校	○	○	○	○
コミュニティプラザ川合 (川合公民館)	×	○	○	○

一時避難場所				
名称	避難可能な災害種類区分			
	洪水	土砂	地震	津波
川合文化会館	○	○	×	—
姫路集会所	○	○	○	—
片野集会所	×	○	○	—
小山集会所	○	○	○	—
虹が丘集会所	○	○	○	—
虹が丘くすのき公園	×	×	○	—
中央みのり公園	×	×	○	—

水深		地図記号	
	5.0m以上	…	2階の屋根を超える
	2.0m~5.0m未満	…	2階の軒下までつかる
	1.0m~2.0m未満	…	1階の軒下までつかる
	0.5m~1.0m未満	…	大人の腰までつかる
	0.5m未満	…	大人の膝までつかる

	一時避難場所
	指定避難所 (海拔〇〇m)
	高速・国道・県道