



津市 ため池ハザードマップ 片野池

一志町片野

この「ため池ハザードマップ」を目のつく場所において、日頃から防災に関心を持ちましょう。
避難場所への経路を確認し、いざという時には落ち着いて行動しましょう。

地図の見方

この「ため池ハザードマップ」は、ため池が満水状態で、大雨や地震により万が一、堤体が決壊した場合に、氾濫した水がどのように広がり、どの程度の深さになるかを予想した浸水想定区域、最大浸水深や到達時間を示したものです。
地震の大きさや決壊箇所などの条件により、浸水想定区域が実際と異なる場合もありますので、日頃から浸水しやすい場所を把握し、災害の状況によって安全を確認して避難してください。
浸水区域内の一時避難場所、指定避難所には避難しないでください。

一志東小学校
(海拔13.5m)

コミュニティプラザ川合
(川合公民館)
(海拔11.5m)

川合文化会館

伊勢八丁駅

小山集会所

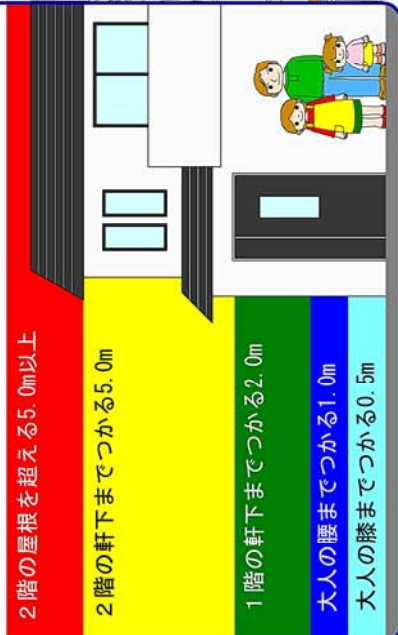
姫路集会所

片野集会所

虹が丘集会所

虹が丘のき公園

浸水深の目安

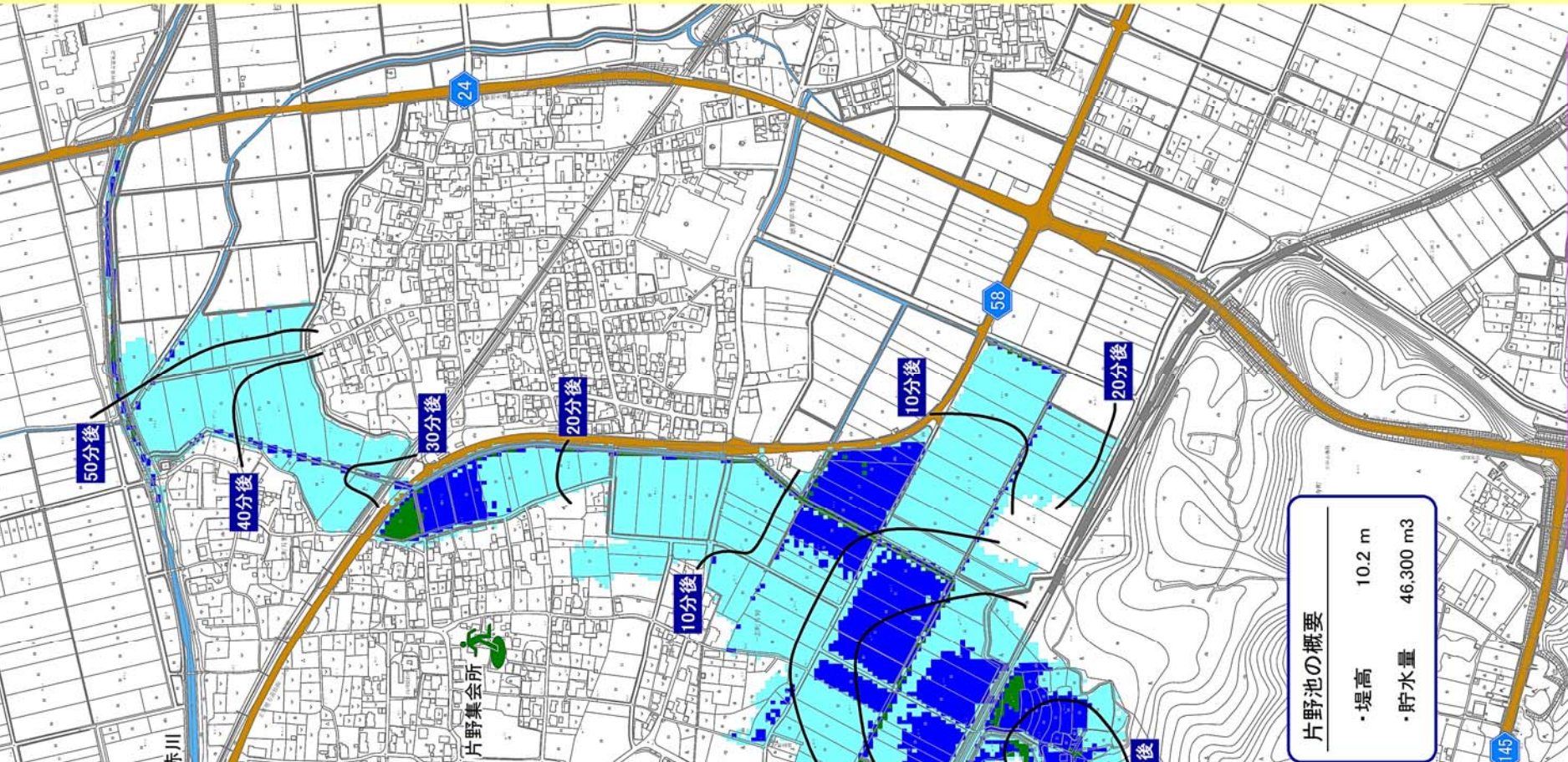


水深	地図記号
5.0m以上	一時避難場所
2.0m以上～5.0m未満	指定避難所 (海拔0.0m)
1.0m以上～2.0m未満	高速・国道・県道
0.5m以上～1.0m未満	
0.5m未満	

片野池の概要
・堤高 10.2 m
・貯水量 46,300 m³



指定避難所		指定避難所開設表示区分	
名称	一時避難場所	洪水	地震
一志東小学校	○	○	○
コミュニティプラザ川合 (川合公民館)	○	○	○
川合文化会館	○	○	○
姫路集会所	○	○	○
片野集会所	○	○	○
小山集会所	○	○	○
虹が丘集会所	○	○	○
虹が丘のき公園	○	○	○
須ヶ瀬地区構造改善センター	○	○	○



地図を見る上での留意事項
浸水シミュレーションは、平均化した地盤高で行っているため、小水路などの局地的な地形を反映できていないこともあります。
河川氾濫や下水道などがあふれる内水氾濫、また、その他の災害を超える事象や不測の事象が起こった場合、浸水想定区域外においても浸水被害が発生する可能性があります。

この地図は、三重県市町総合事務組合の「2011三重県共有デジタル地図(承認番号 三総合地第151号)」を使用したものである。