

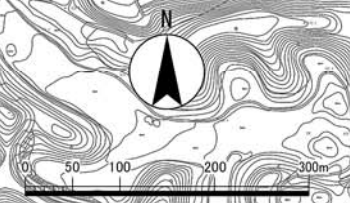


津市 ため池ハザードマップ

杉谷池・舟木池 カヤノ木谷池


白山町佐田

この「ため池ハザードマップ」を目のつく場所において、日頃から防災に関心を持ちましょう。
避難場所への経路を確認し、いざという時には落ち着いて行動しましょう。



浸水深の目安

2階の屋根を超える5.0m以上	
2階の軒下までつかる5.0m	
1階の軒下までつかる2.0m	
大人の腰までつかる1.0m	
大人の膝までつかる0.5m	



地図を見る上での留意事項

浸水シミュレーションは、平均化した地盤高で行っているため、小水路などの局地的な地形を反映できていないこともあります。
河川氾濫や下水道などがあふれる内水氾濫、また、その他の災害は考慮していません。
想定を超える事態や不測の事態が起こった場合、浸水想定区域外においても浸水被害が発生する可能性があります。

地図の見方

この「ため池ハザードマップ」は、ため池が満水状態で、大雨や地震により万が一、堤体が決壊した場合に、氾濫した水がどのように広がり、どの程度の深さになるかを予想した浸水想定区域、最大浸水深や到達時間を示したものです。
地震の大きさや決壊箇所などの条件により、浸水想定区域が実際と異なる場合もありますので、日頃から浸水しやすい場所を把握し、災害の状況によって安全を確認して避難してください。
このシミュレーションは、3つの池の貯水量を合計した値を使って計算しています。
浸水区域内の一時避難場所、指定避難所には避難しないでください。

舟木池の概要

- ・堤高 3.1 m
- ・貯水量 3,300 m³

カヤノ木谷池の概要

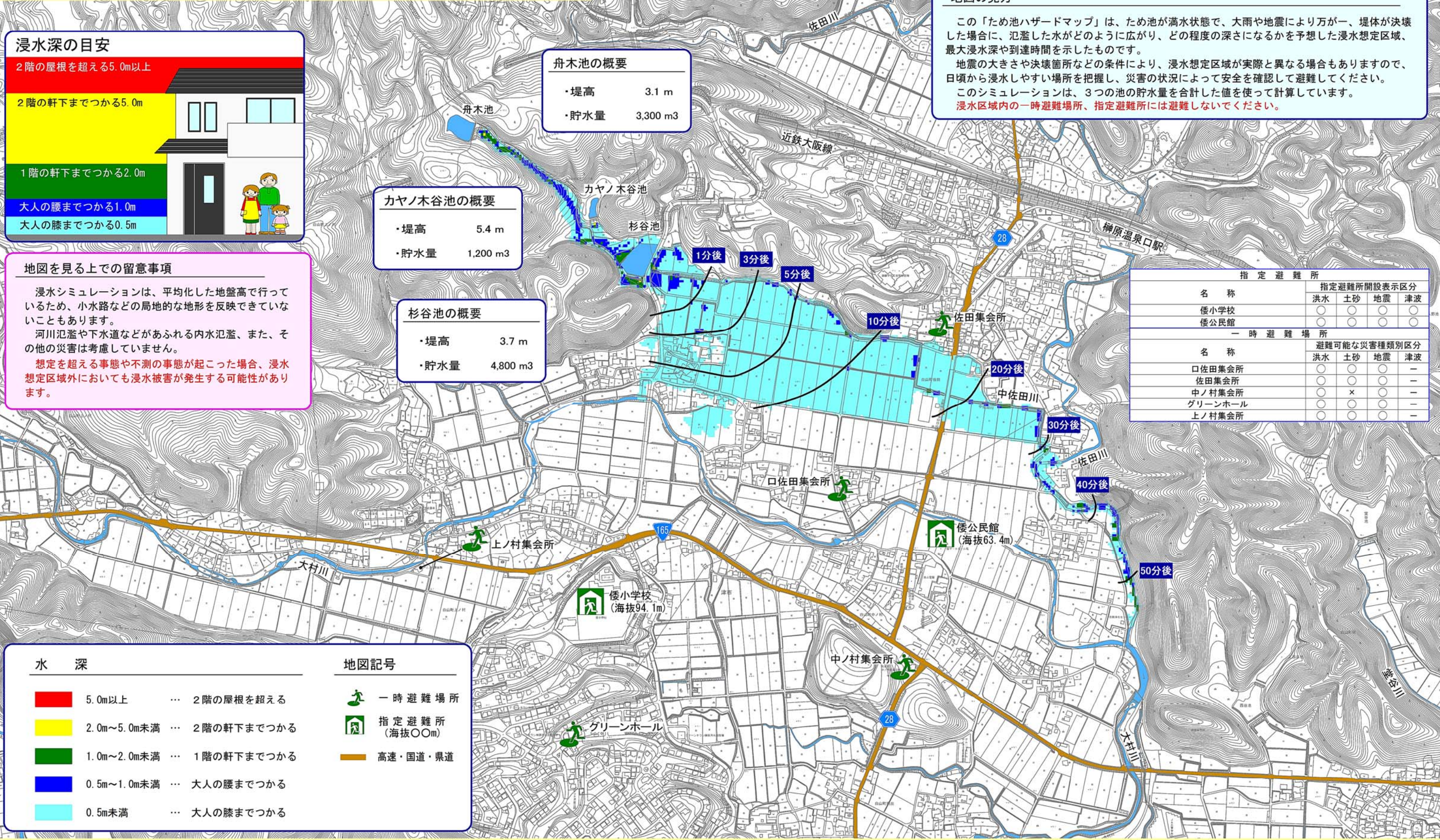
- ・堤高 5.4 m
- ・貯水量 1,200 m³

杉谷池の概要

- ・堤高 3.7 m
- ・貯水量 4,800 m³

指定避難所		指定避難所開設表示区分			
名称		洪水	土砂	地震	津波
倭小学校		○	○	○	○
倭公民館		○	○	○	○
一時避難場所		避難可能な災害種類別区分			
名称		洪水	土砂	地震	津波
口佐田集会所		○	○	○	—
佐田集会所		○	○	○	—
中ノ村集会所		○	×	○	—
グリーンホール		○	○	○	—
上ノ村集会所		○	○	○	—

水深	地図記号
5.0m以上 ... 2階の屋根を超える	一時避難場所
2.0m~5.0m未満 ... 2階の軒下までつかる	指定避難所 (海拔〇〇m)
1.0m~2.0m未満 ... 1階の軒下までつかる	高速・国道・県道
0.5m~1.0m未満 ... 大人の腰までつかる	
0.5m未満 ... 大人の膝までつかる	



この地図は、三重県市町総合事務組合の「2011三重県共有デジタル地図(承認番号 三総合地第151号)」を使用したものである。