



津市 ため池ハザードマップ

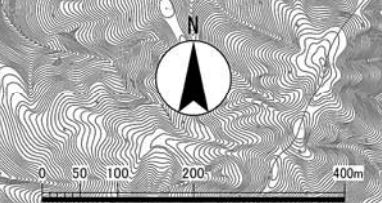
美杉町三多気

藤堂池

この「ため池ハザードマップ」を目のつく場所において、日頃から防災に関心を持ちましょう。
避難場所への経路を確認し、いざという時には落ち着いて行動しましょう。

地図の見方

この「ため池ハザードマップ」は、ため池が満水状態で、大雨や地震により万が一、堤体が決壊した場合に、氾濫した水がどのように広がり、どの程度の深さになるかを予想した浸水想定区域、最大浸水深や到達時間を示したものです。
地震の大きさや決壊箇所などの条件により、浸水想定区域が実際と異なる場合もありますので、日頃から浸水しやすい場所を把握し、災害の状況によって安全を確認して避難してください。
浸水区域内の一時避難場所、指定避難所には避難しないでください。



地図を見る上での留意事項

浸水シミュレーションは、平均化した地盤高で行っているため、小水路などの局地的な地形を反映できていないこともあります。
河川氾濫や下水道などがあふれる内水氾濫、また、その他の災害は考慮していません。
想定を超える事態や不測の事態が起こった場合、浸水想定区域外においても浸水被害が発生する可能性があります。

藤堂池の概要

- ・堤高 7.1 m
- ・貯水量 5,700 m³

名称	指定避難所開設表示区分			
	洪水	土砂	地震	津波
伊勢地地域住民センター	○	×	○	○
伊勢地多目的集会所	○	×	○	○
美杉伊勢地体育館	○	×	○	○

名称	避難可能な災害種類別区分			
	洪水	土砂	地震	津波
三多気農事集会所	○	×	○	—
杉平集会所	○	×	×	—
弘戸東集会所	○	×	×	—
上垣内集会所	○	×	×	—
下垣内東集会所	○	○	×	—
越知集会所	○	×	×	—
逢坂集会所	○	×	×	—
下前戸集会所	○	×	×	—
寺村集会所	○	×	×	—
伊勢地多目的集会所前グラウンド	×	×	×	○
やまびこ会館	○	×	×	—

浸水深の目安

- 2階の屋根を超える5.0m以上
- 2階の軒下までつかる5.0m
- 1階の軒下までつかる2.0m
- 大人の腰までつかる1.0m
- 大人の膝までつかる0.5m

水深

- 5.0m以上 ... 2階の屋根を超える
- 2.0m~5.0m未満 ... 2階の軒下までつかる
- 1.0m~2.0m未満 ... 1階の軒下までつかる
- 0.5m~1.0m未満 ... 大人の腰までつかる
- 0.5m未満 ... 大人の膝までつかる

地図記号

- 一時避難場所
- 指定避難所 (海拔○○m)
- 高速・国道・県道