



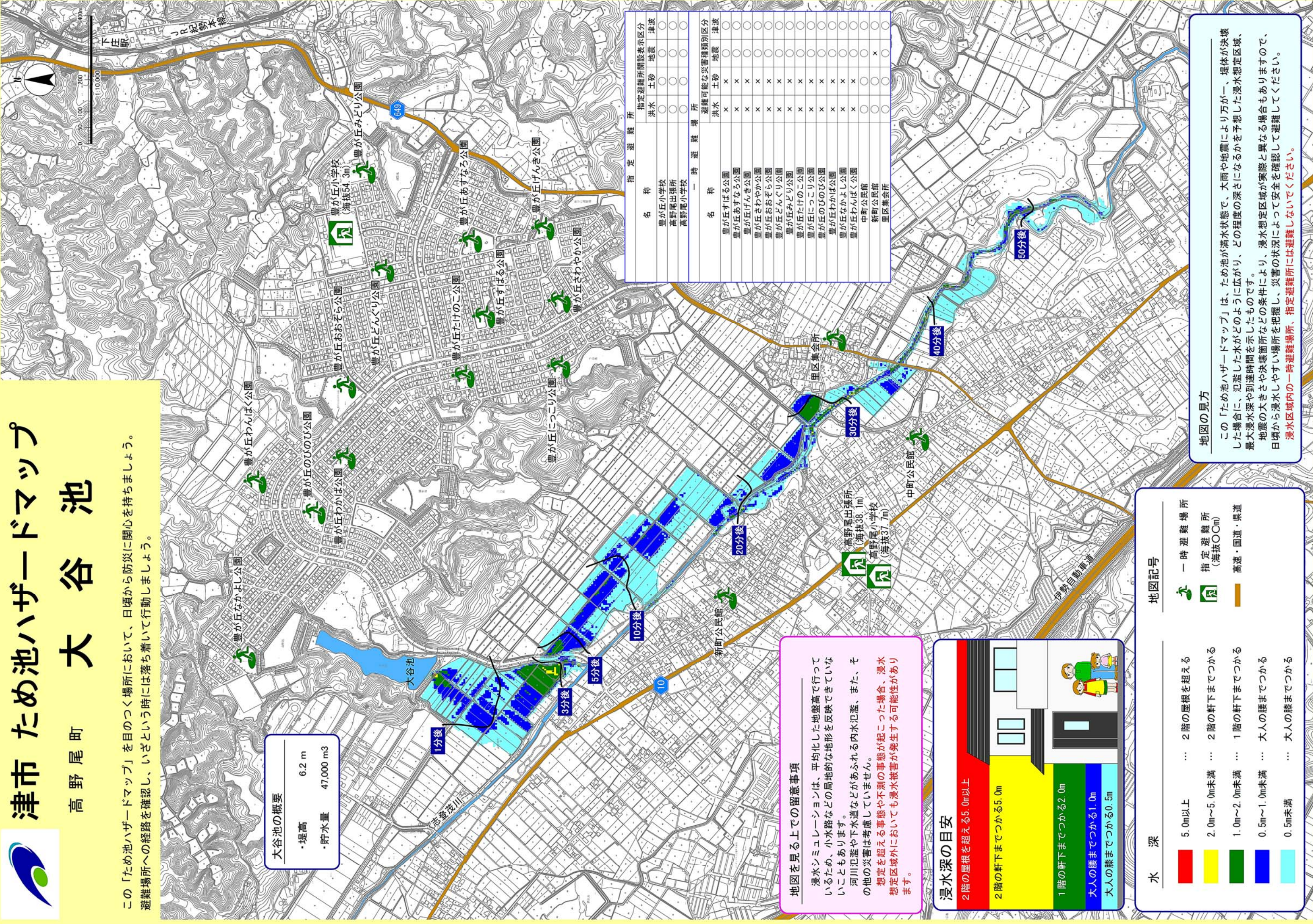
津市 ため池ハザードマップ

高野尾町 大谷池

この「ため池ハザードマップ」を目のつく場所において、日頃から防災に関心をもちましょう。
避難場所への経路を確認し、いざという時には落ち着いて行動しましょう。

大谷池の概要

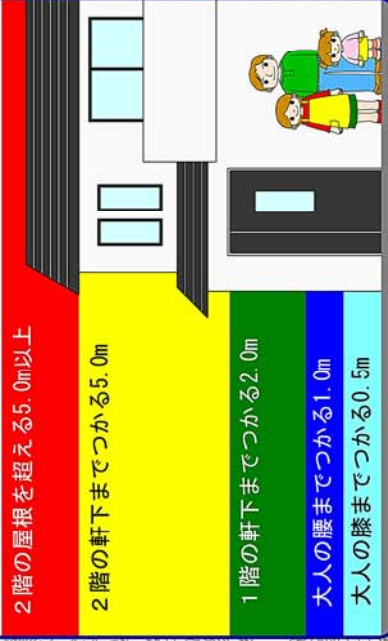
・堤高 6.2 m
・貯水量 47,000 m³



地図を見る上での留意事項

浸水シミュレーションは、平均化した地盤高で行っているため、小水路などの局地的な地形を反映できていないこともあります。
河川氾濫や下水道などがあふれる内水氾濫、また、その他の災害は考慮していません。
想定を超える事態や不測の事態が起こった場合、浸水想定区域外においても浸水被害が発生する可能性があります。

浸水深の目安



水深

- 5.0m以上 ... 2階の屋根を超える
- 2.0m~5.0m未満 ... 2階の軒下までつかる
- 1.0m~2.0m未満 ... 1階の軒下までつかる
- 0.5m~1.0m未満 ... 大人の腰までつかる
- 0.5m未満 ... 大人の膝までつかる

地図記号

- 一時避難場所 (緑いば)
- 指定避難所 (海抜00m) (緑建物)
- 高速・国道・県道 (オレンジ線)

名称	指定避難所開設表示区分		
	洪水	土砂	地震
豊が丘小学校	○	○	○
高野尾出張所	○	○	○
高野尾小学校	○	○	○
一時避難場所			
名称	洪水	土砂	地震
豊が丘すばる公園	×	×	○
豊が丘あすなろ公園	×	×	○
豊が丘げんき公園	×	×	○
豊が丘さわやか公園	×	×	○
豊が丘おそら公園	×	×	○
豊が丘どんぐり公園	×	×	○
豊が丘みどり公園	×	×	○
豊が丘たけのこ公園	×	×	○
豊が丘っこり公園	×	×	○
豊が丘のびのび公園	×	×	○
豊が丘わかば公園	×	×	○
豊が丘なよし公園	×	×	○
豊が丘わんぱく公園	×	×	○
中町公民館	○	○	○
新町公民館	○	○	○
里区集会所	○	○	×

地図の見方

この「ため池ハザードマップ」は、ため池が満水状態で、大雨や地震により万が一、堤体が決壊した場合に、氾濫した水がどのようにに広がり、どの程度の深さになるかを予想した浸水想定区域、最大浸水深や到達時間を示したものです。
地震の大きさや決壊箇所などの条件により、浸水想定区域が実際と異なる場合もありますので、日頃から浸水しやすい場所を把握し、災害の状況によって安全を確認して避難してください。
浸水区域内の一時避難場所、指定避難所には避難しないでください。