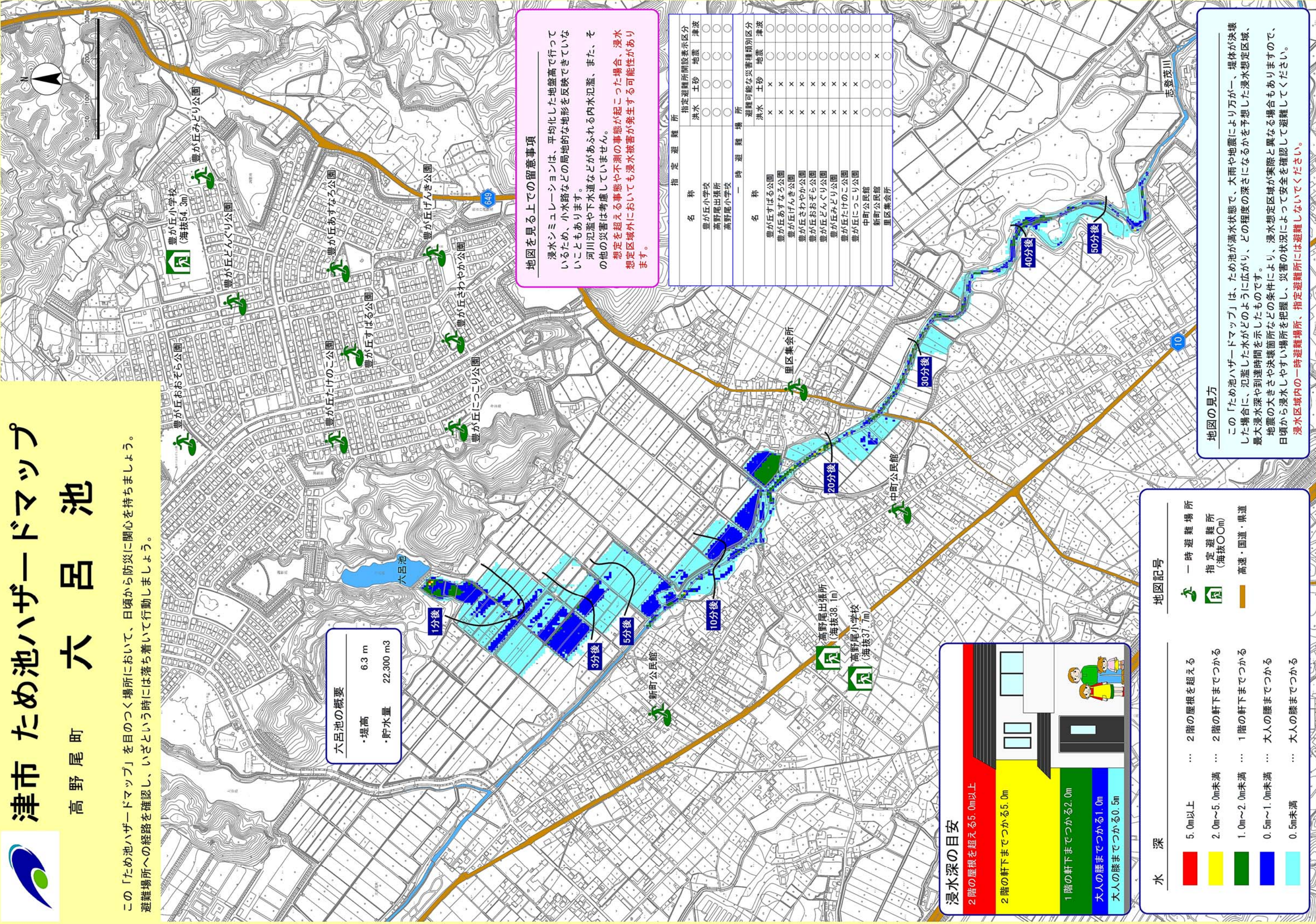




# 津市 ため池ハザードマップ

## 高野尾町 六呂池

この「ため池ハザードマップ」を目のつく場所において、日頃から防災に関心を持ちましょう。  
避難場所への経路を確認し、いざという時には落ち着いて行動しましょう。



**六呂池の概要**  
 ・堤高 6.3 m  
 ・貯水量 22,300 m<sup>3</sup>

**地図を見る上での留意事項**  
 浸水シミュレーションは、平均化した地盤高で行っているため、小水路などの局地的な地形を反映できていないこともあります。  
 河川氾濫や下水道などがあふれる内水氾濫、また、その他の災害は考慮していません。  
**想定を超える事態や不測の事態が起こった場合、浸水想定区域外においても浸水被害が発生する可能性があります。**

名称	指定避難所開設表示区分		
	洪水	土砂	地震
豊が丘小学校	○	○	○
高野尾出張所	○	○	○
高野尾小学校	○	○	○

名称	避難可能な災害種類別区分		
	洪水	土砂	地震
豊が丘すずばる公園	×	×	○
豊が丘あすなる公園	×	×	○
豊が丘けんぎ公園	×	×	○
豊が丘さわやか公園	×	×	○
豊が丘おそろ公園	×	×	○
豊が丘おどり公園	×	×	○
豊が丘たけのこ公園	×	×	○
豊が丘にっこり公園	×	×	○
中町公民館	○	○	×
新町公民館	○	○	○
里区集会所	○	○	○

**浸水深の目安**

- 2階の屋根を超える5.0m以上
- 2階の軒下までつかる5.0m
- 1階の軒下までつかる2.0m
- 大人の腰までつかる1.0m
- 大人の膝までつかる0.5m

**水 深**

- 5.0m以上
- 2.0m~5.0m未満
- 1.0m~2.0m未満
- 0.5m~1.0m未満
- 0.5m未満

**地図記号**

- 一時避難場所 (緑いばり)
- 指定避難所 (海抜00m) (赤いばり)
- 高速・国道・県道 (オレンジ線)

**地図の見方**  
 この「ため池ハザードマップ」は、ため池が満水状態で、大雨や地震により万が一、堤体が決壊した場合に、氾濫した水がどのように広がり、どの程度の深さになるかを予想した浸水想定区域、最大浸水深や到達時間を示したものです。  
 地震の大きさや決壊箇所などの条件により、浸水想定区域が実際と異なる場合がありますので、日頃から浸水しやすい場所を把握し、災害の状況によって安全を確認して避難してください。  
**浸水区域内の一時避難場所、指定避難所には避難しないでください。**

この地図は、三重県市町総合事務組合の「2011三重県共有デジタル地図(承認番号 三総地第15号)」を使用したものである。