



津市 ため池ハザードマップ

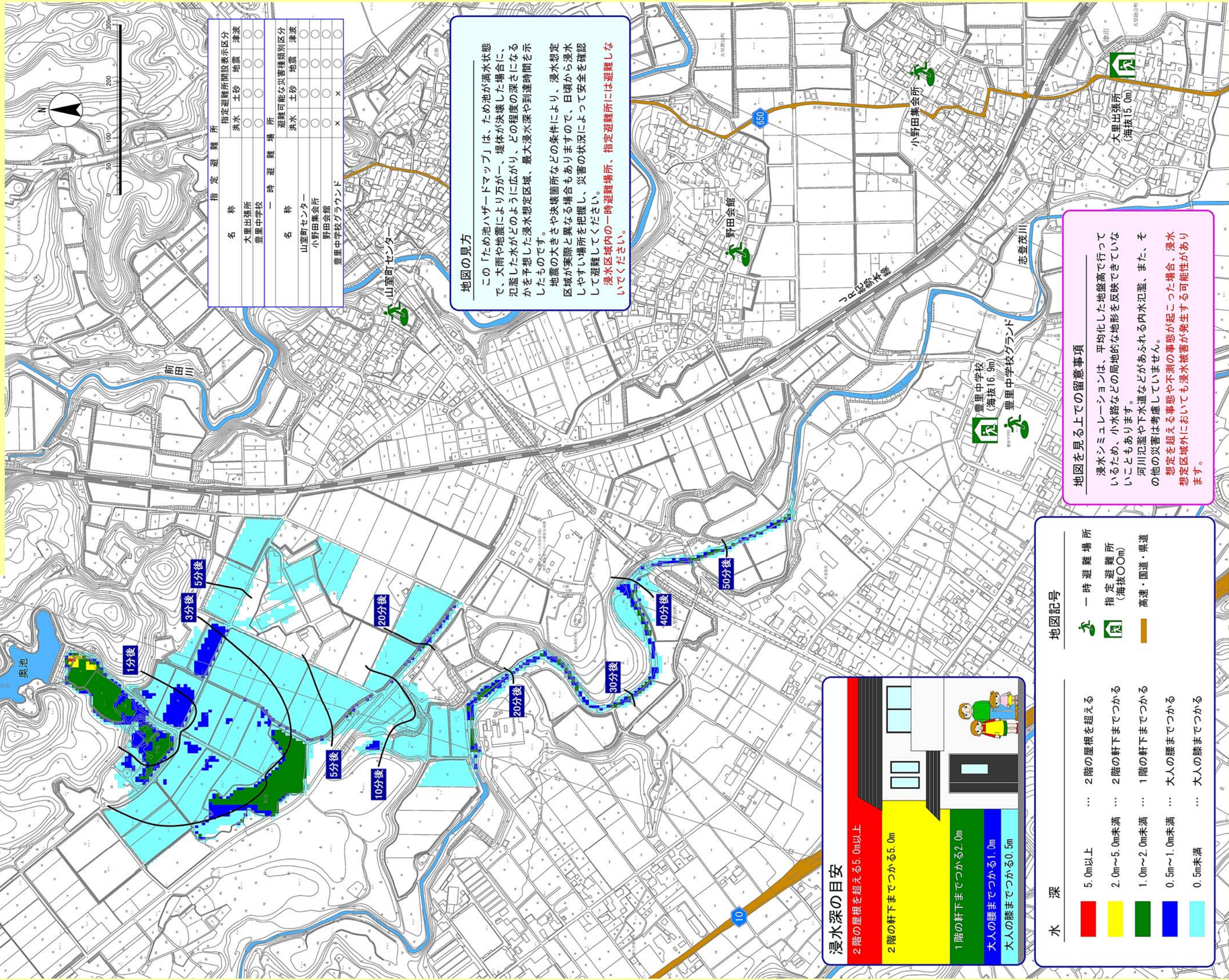
奥池

大里野田町

奥池の概要

・堤高 11.2 m
・貯水量 38,700 m³

この「ため池ハザードマップ」を目的とする場所において、日頃から防災に関心を持ちましょう。避難場所への経路を確認し、いざという時には落ち着いて行動しましょう。

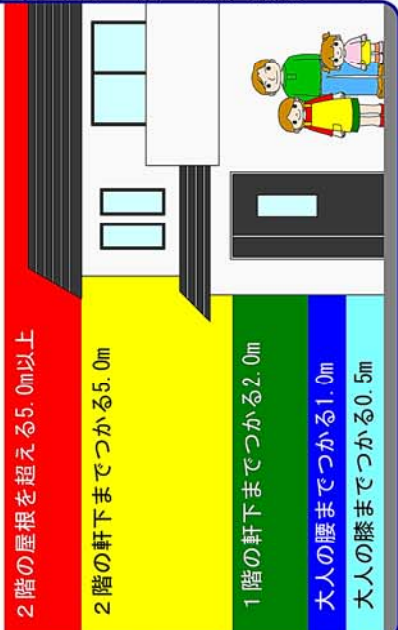


指定避難所		指定避難所開設表示区分	
名称	一時避難場所	洪水	土砂 地震 津波
大里出張所	○	○	○
豊里中学校	○	○	○
避難可能な災害種類別区分		洪水	土砂 地震 津波
山室町センター	○	○	○
小野田集会所	○	○	○
野田会館	○	○	○
豊里中学校グラウンド	X	X	X

地図の見方

この「ため池ハザードマップ」は、ため池が満水状態で、大雨や地震により万が一、堤体が決壊した場合に、氾濫した水がどのように広がり、どの程度の深さになるかを予想した浸水想定区域、最大浸水深や到達時間を示したものです。
地震の大きさや決壊箇所などの条件により、浸水想定区域が実際と異なる場合もありますので、日頃から浸水しやすい場所を把握し、災害の状況によって安全を確認して避難してください。
浸水区域内の一時避難場所、指定避難所には避難しないでください。

浸水深の目安



水深		地図記号	
5.0m以上	2階の屋根を超える	一時避難場所	○
2.0m~5.0m未満	2階の軒下までつかる	指定避難所 (海拔0.0m)	□
1.0m~2.0m未満	1階の軒下までつかる	高速・国道・県道	—
0.5m~1.0m未満	大人の腰までつかる		
0.5m未満	大人の膝までつかる		

地図を見る上での留意事項
浸水シミュレーションは、平均化した地盤高で行っているため、小水路などの局地的な地形を反映できていないこともあります。
河川氾濫や下水道などがあふれる内水氾濫、また、その他の災害や不測の事態が起こった場合、浸水想定区域外においても浸水被害が発生する可能性があります。

この地図は、三重県市町総合事務組合の「2011三重県共有デジタル地図（承認番号 三総合地第151号）」を使用したものである。