

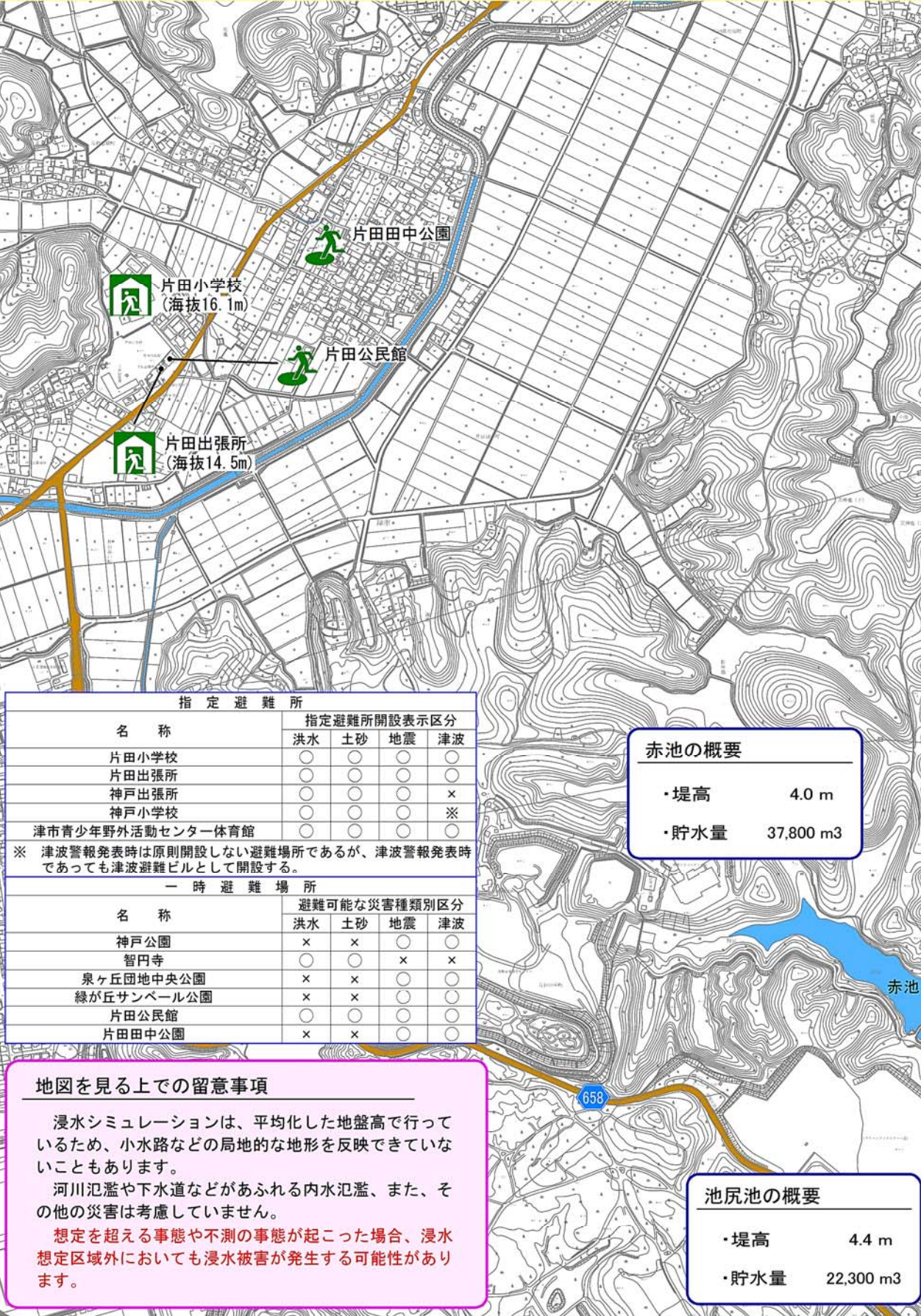
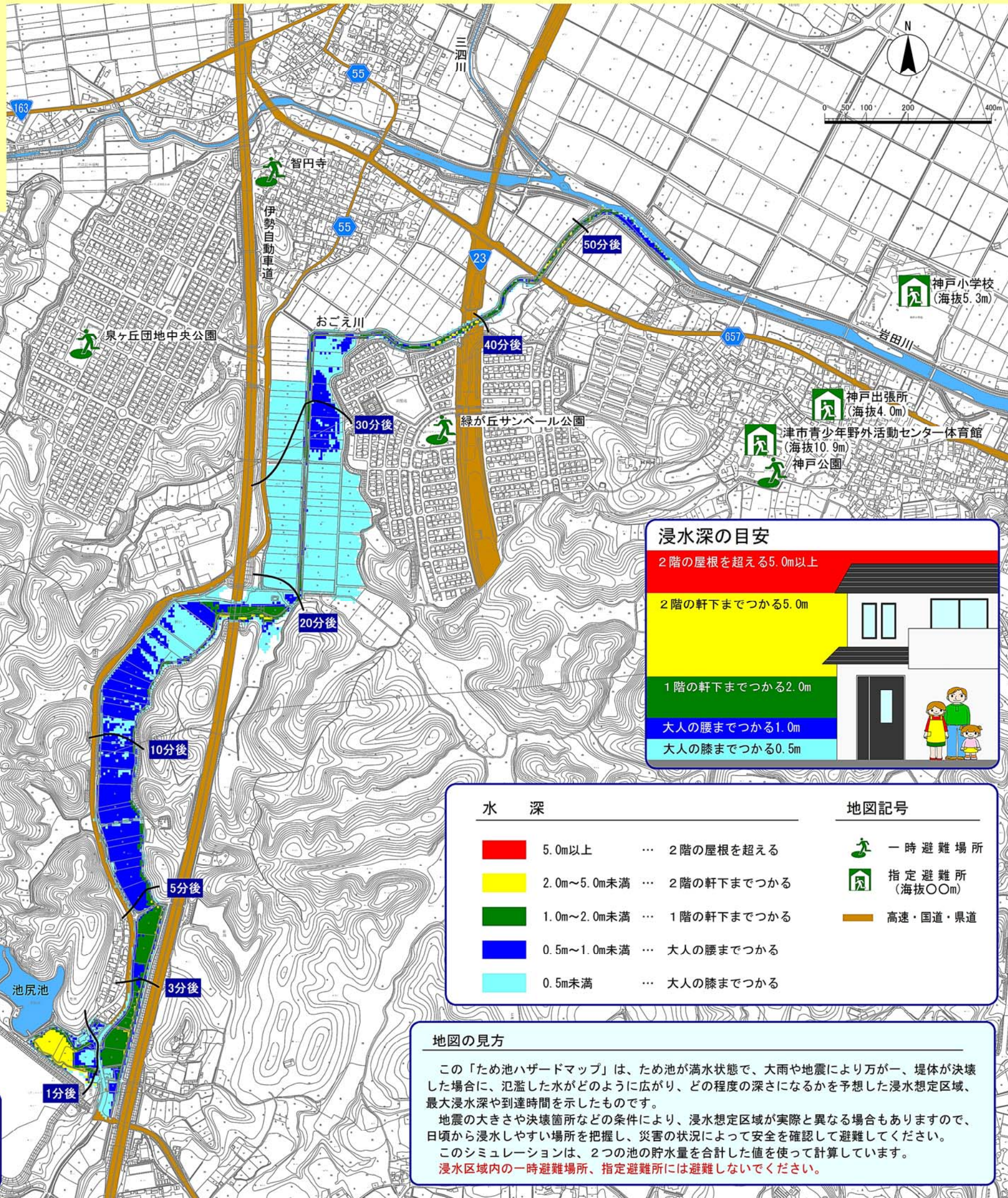


津市 ため池ハザードマップ

野 田

赤池・池尻池

この「ため池ハザードマップ」を目のつく場所において、日頃から防災に関心を持ちましょう。
避難場所への経路を確認し、いざという時には落ち着いて行動しましょう。



浸水深の目安

2階の屋根を超える5.0m以上

2階の軒下までつかる5.0m

1階の軒下までつかる2.0m

大人の腰までつかる1.0m

大人の膝までつかる0.5m

水 深	地図記号
5.0m以上	2階の屋根を超える
2.0m~5.0m未満	2階の軒下までつかる
1.0m~2.0m未満	1階の軒下までつかる
0.5m~1.0m未満	大人の腰までつかる
0.5m未満	大人の膝までつかる
	一時避難場所
	指定避難所 (海拔〇〇m)
	高速・国道・県道

赤池の概要

- ・堤高 4.0 m
- ・貯水量 37,800 m³

池尻池の概要

- ・堤高 4.4 m
- ・貯水量 22,300 m³

指定避難所				
名 称	指定避難所開設表示区分			
	洪水	土砂	地震	津波
片田小学校	○	○	○	○
片田出張所	○	○	○	×
神戸出張所	○	○	○	※
神戸小学校	○	○	○	※
津市青少年野外活動センター体育館	○	○	○	○

※ 津波警報発表時は原則開設しない避難場所であるが、津波警報発表時であっても津波避難ビルとして開設する。

一時避難場所				
名 称	避難可能な災害種類別区分			
	洪水	土砂	地震	津波
神戸公園	×	×	○	○
智円寺	○	○	×	×
泉ヶ丘団地中央公園	×	×	○	○
緑ヶ丘サンベール公園	×	×	○	○
片田公民館	○	○	○	○
片田田中公園	×	×	○	○

地図を見る上での留意事項

浸水シミュレーションは、平均化した地盤高で行っているため、小水路などの局地的な地形を反映できていないこともあります。

河川氾濫や下水道などがあふれる内水氾濫、また、その他の災害は考慮していません。

想定を超える事態や不測の事態が起こった場合、浸水想定区域外においても浸水被害が発生する可能性があります。

地図の見方

この「ため池ハザードマップ」は、ため池が満水状態で、大雨や地震により万が一、堤体が決壊した場合に、氾濫した水がどのように広がり、どの程度の深さになるかを予想した浸水想定区域、最大浸水深や到達時間を示したものです。

地震の大きさや決壊箇所などの条件により、浸水想定区域が実際と異なる場合もありますので、日頃から浸水しやすい場所を把握し、災害の状況によって安全を確認して避難してください。

このシミュレーションは、2つの池の貯水量を合計した値を使って計算しています。

浸水区域内の一時避難場所、指定避難所には避難しないでください。

この地図は、三重県市町総合事務組合の「2011三重県共有デジタル地図（承認番号 三総合地第151号）」を使用したものである。