



津市 ため池ハザードマップ

神原町 六田池

この「ため池ハザードマップ」を目的とする場所において、日頃から防災に関心をもちましょう。
避難場所への経路を確認し、いざという時には落ち着いて行動しましょう。

地図の見方

この「ため池ハザードマップ」は、ため池が満水状態で、大雨や地震により万が一、堤体が決壊した場合に、氾濫した水がどのように広がり、どの程度の深さになるかを予想した浸水想定区域、最大浸水深や到達時間を示したものです。

地震の大きさや決壊箇所などの条件により、浸水想定区域が実際と異なる場合もありますので、日頃から浸水しやすい場所を把握し、災害の状況によって安全を確認して避難してください。

浸水区域内の一時避難場所、指定避難所には避難しないでください。

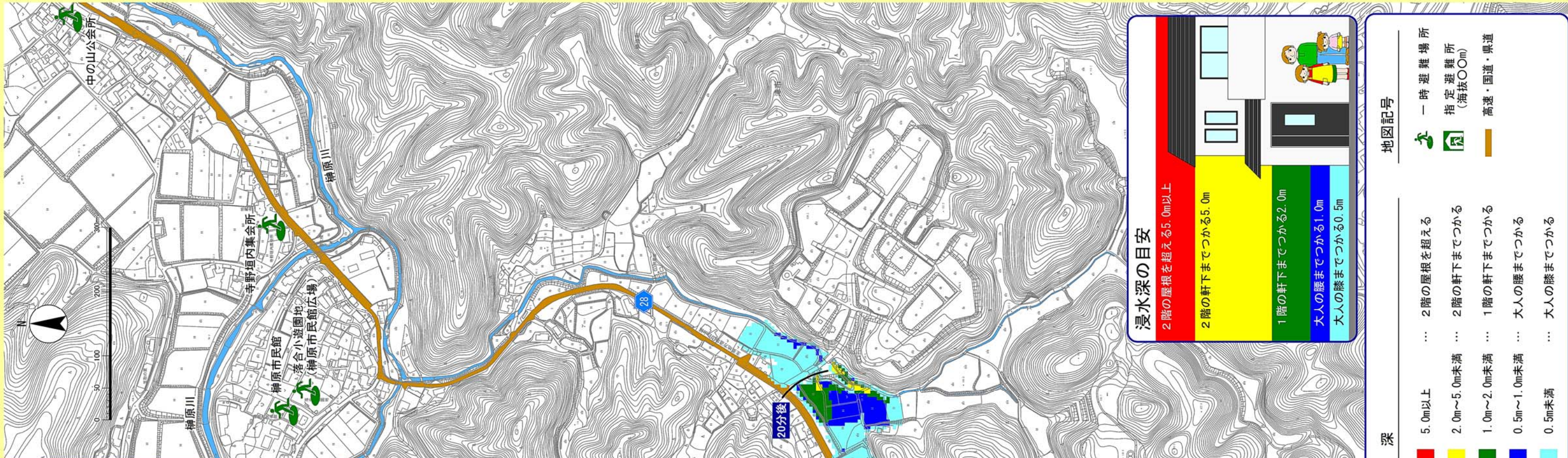
地図を見る上での留意事項

浸水シミュレーションは、平均化した地盤高で行っているため、小水路などの局地的な地形を反映できていないこともあります。

河川氾濫や下水道などがあふれる内水氾濫、また、その他の災害は考慮していません。

想定を超える事態や不測の事態が起こった場合、浸水想定区域外においても浸水被害が発生する可能性があります。

指定避難所		指定避難所開設表示区分	
名称	一時避難場所	洪水	土砂 地震 津波
神原小学校	○	○	○
久居西中学校	○	○	○
避難可能な災害種類別区分		洪水	土砂 地震 津波
中の山公会所	○	○	×
落合小遊園地(神原市民館広場)	×	×	○
寺野垣内集会所	○	○	×
神原市民館	○	○	○



浸水深の目安



六田池の概要
 ・堤高 8.0 m
 ・貯水量 16,000 m³

水 深

- 5.0m以上 ... 2階の屋根を超える
- 2.0m~5.0m未満 ... 2階の軒下までつかる
- 1.0m~2.0m未満 ... 1階の軒下までつかる
- 0.5m~1.0m未満 ... 大人の腰までつかる
- 0.5m未満 ... 大人の膝までつかる

地図記号

- 一時避難場所
- 指定避難所 (海拔00m)
- 高速・国道・県道

地図に記載のない、最寄り(最寄り)の一時避難場所、指定避難所

避難所名	所在地
神原小学校	神原町5848
久居西中学校	久居一色町940

この地図は、三重県市町村総合事務組合の「2011三重県共有デジタル地図(承認番号 三総合地第151号)」を使用したものである。