



津市 ため池ハザードマップ

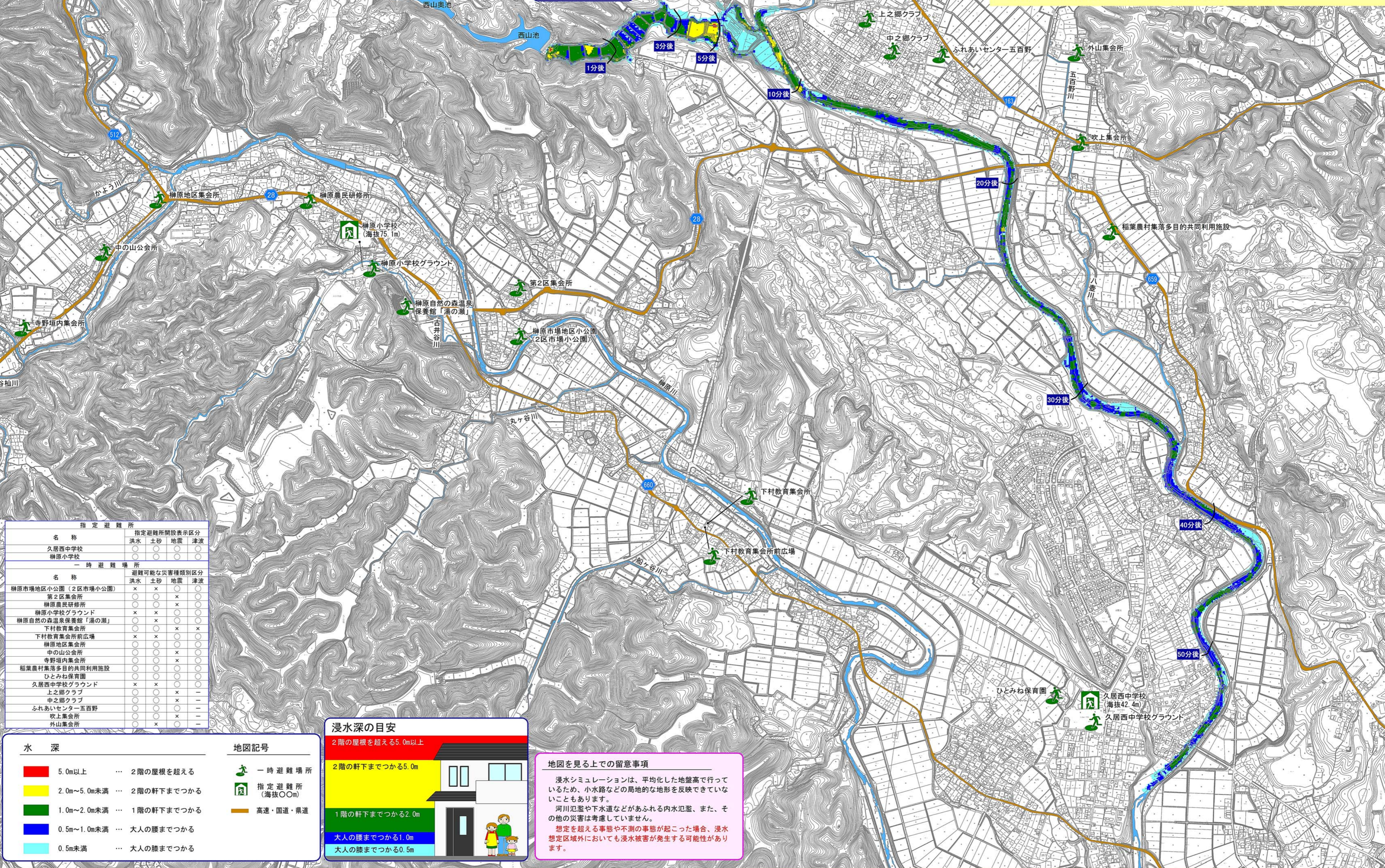
稲葉町 西山池・西山奥池

この「ため池ハザードマップ」を目のつく場所において、日頃から防災に関心を持ちましょう。避難場所への経路を確認し、いざという時には落ち着いて行動しましょう。

地図の見方
この「ため池ハザードマップ」は、ため池が満水状態で、大雨と地震により万が一、堤体が決壊した場合に、氾濫した水がどのように広がり、どの程度の深さになるかを予想した浸水想定区域、最大浸水深や到達時間を示したものです。
地震の大きさや決壊箇所などの条件により、浸水想定区域が実際と異なる場合もありますので、日頃から浸水しやすい場所を把握し、災害の状況によって安全を確認して避難してください。
このシミュレーションは、2つの池の貯水量を合計した値を使って計算しています。
浸水区域内の一時避難場所、指定避難所には避難しないでください。

西山奥池の概要
・堤高 6.1 m
・貯水量 15,000 m³

西山池の概要
・堤高 15.0 m
・貯水量 81,300 m³



指定避難所				
名称	指定避難所開設表示区分			
	洪水	土砂	地震	津波
久居西中学校	○	○	○	○
榑原小学校	○	○	○	○
一時避難場所				
名称	避難可能な災害種類別区分			
	洪水	土砂	地震	津波
榑原市場地区小公園(2区市場小公園)	×	×	○	○
第2区集会所	○	○	×	○
榑原農林研修所	○	○	×	○
榑原小学校グラウンド	×	×	○	○
榑原自然の森温泉保養館「湯の瀬」	○	×	○	○
下村教育集会所	○	○	×	×
下村教育集会所前広場	×	×	○	○
榑原地区集会所	○	○	○	○
中の山公会所	○	○	×	○
寺野垣内集会所	○	○	×	○
稲葉農村集落多目的共同利用施設	○	○	○	○
ひとみね保育園	○	○	○	○
久居西中学校グラウンド	×	×	○	○
上之郷クラブ	○	○	×	○
中之郷クラブ	○	○	×	○
ふれあいセンター五百野	○	○	○	○
吹上集会所	○	○	×	○
外山集会所	○	×	○	○

浸水深の目安

- 2階の屋根を超える5.0m以上
- 2階の軒下までつかる5.0m
- 1階の軒下までつかる2.0m
- 大人の腰までつかる1.0m
- 大人の膝までつかる0.5m

水 深

- 5.0m以上 ... 2階の屋根を超える
- 2.0m~5.0m未満 ... 2階の軒下までつかる
- 1.0m~2.0m未満 ... 1階の軒下までつかる
- 0.5m~1.0m未満 ... 大人の腰までつかる
- 0.5m未満 ... 大人の膝までつかる

地図記号

- 一時避難場所
- 指定避難所 (海拔○0m)
- 高速・国道・県道

地図を見る上での留意事項
浸水シミュレーションは、平均化した地盤高で行っているため、小水路などの局地的な地形を反映できていないこともあります。
河川氾濫や下水道などがあふれる内水氾濫、また、その他の災害は考慮していません。
想定を超える事態や不測の事態が起こった場合、浸水想定区域外においても浸水被害が発生する可能性があります。

この地図は、三重県市町総合事務組合の「2011三重県共有デジタル地図(承認番号 三総合地第151号)」を使用したものである。