



# 津市 ため池ハザードマップ

## 久居一色町 一色新池・一色池

この「ため池ハザードマップ」を目のつく場所において、日頃から防災に関心をもちましょう。  
避難場所への経路を確認し、いざという時には落ち着いて行動しましょう。

### 地図の見方

この「ため池ハザードマップ」は、ため池が満水状態で、大雨や地震により万が一、堤体が決壊した場合に、氾濫した水がどのよう広がる、どの程度の深さになるかを予想した浸水想定区域、最大浸水深や到達時間を示したものです。

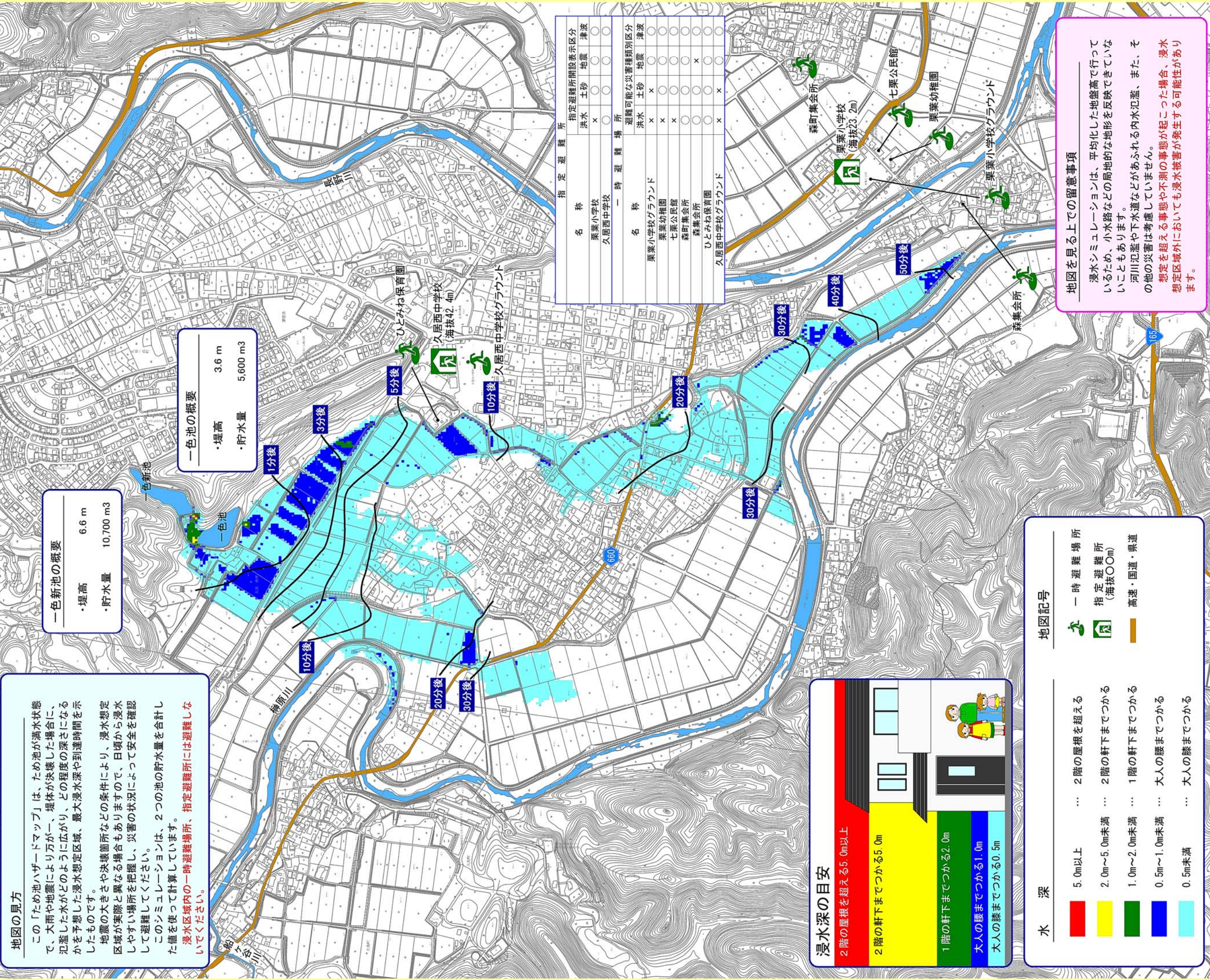
地震の大きさや決壊箇所などの条件により、浸水想定区域が実際と異なる場合もありますので、日頃から浸水しやすい場所を把握し、災害の状況によって安全を確認して避難してください。

このシミュレーションは、2つの池の貯水量を合計した値を使って計算しています。

**浸水区域内の一時避難場所、指定避難所には避難しないでください。**

**一色新池の概要**  
・堤高 6.6 m  
・貯水量 10,700 m<sup>3</sup>

**一色池の概要**  
・堤高 3.6 m  
・貯水量 5,600 m<sup>3</sup>



指定避難所		指定避難所開設表示区分	
名称		洪水	土砂 地震 津波
栗葉小学校		x	○ ○ ○
久居西中学校		○	○ ○ ○
一時避難場所		避難可能な災害種類別区分	
名称		洪水	土砂 地震 津波
栗葉小学校グラウンド		x	x ○ ○
栗葉幼稚園		x	○ ○ ○
七栗公民館		x	○ ○ ○
森町集会所		○	○ ○ ○
ひとみね保育園		○	○ ○ ○
久居西中学校グラウンド		x	○ ○ ○

### 浸水深の目安

- 2階の屋根を超える5.0m以上
- 2階の軒下までつかる5.0m
- 1階の軒下までつかる2.0m
- 大人の腰までつかる1.0m
- 大人の膝までつかる0.5m

### 水 深

- 5.0m以上
- 2.0m~5.0m未満
- 1.0m~2.0m未満
- 0.5m~1.0m未満
- 0.5m未満

### 地図記号

- 一時避難場所 (Green tree icon)
- 指定避難所 (海抜00m) (Green house icon)
- 高速・国道・県道 (Orange line icon)

**地図を見る上での留意事項**  
浸水シミュレーションは、平均化した地盤高で行っているため、小水路などの局地的な地形を反映できていないこともあります。  
河川氾濫や下水道などがあふれる内水氾濫、また、その他の災害は考慮していません。  
**想定を超える事態や不測の事態が起こった場合、浸水想定区域外においても浸水被害が発生する可能性があります。**

この地図は、三重県市町総合事務組合の「2011三重県共有デジタル地図（承認番号 三総合地第15号）」を使用したものである。