



津市 ため池ハザードマップ

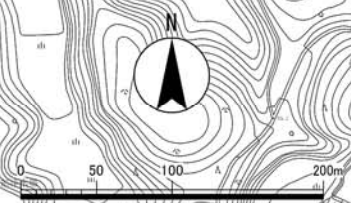
河芸町赤部

天王池

この「ため池ハザードマップ」を目のつく場所において、日頃から防災に関心を持ちましょう。避難場所への経路を確認し、いざという時には落ち着いて行動しましょう。

天王池の概要

- ・堤高 2.7 m
- ・貯水量 5,400 m³



浸水深の目安

- 2階の屋根を超える5.0m以上
- 2階の軒下までつかる5.0m
- 1階の軒下までつかる2.0m
- 大人の腰までつかる1.0m
- 大人の膝までつかる0.5m

地図の見方

この「ため池ハザードマップ」は、ため池が満水状態で、大雨や地震により万が一、堤体が決壊した場合に、氾濫した水がどのように広がり、どの程度の深さになるかを予想した浸水想定区域、最大浸水深や到達時間を示したものです。

地震の大きさや決壊箇所などの条件により、浸水想定区域が実際と異なる場合もありますので、日頃から浸水しやすい場所を把握し、災害の状況によって安全を確認して避難してください。

浸水区域内の一時避難場所、指定避難所には避難しないでください。

地図を見る上での留意事項

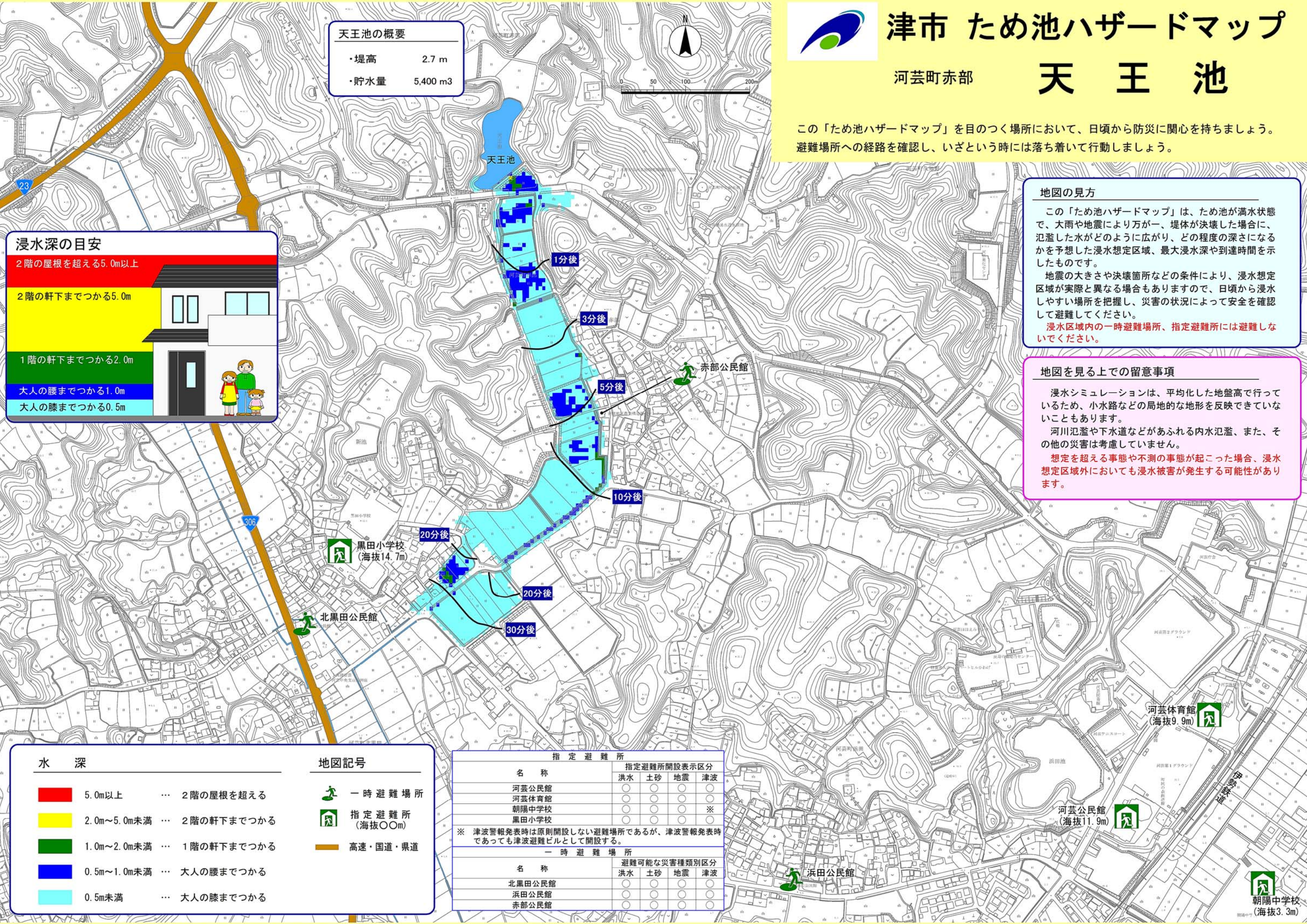
浸水シミュレーションは、平均化した地盤高で行っているため、小水路などの局地的な地形を反映できていないこともあります。

河川氾濫や下水道などがあふれる内水氾濫、また、その他の災害は考慮していません。

想定を超える事態や不測の事態が起こった場合、浸水想定区域外においても浸水被害が発生する可能性があります。

水深	地図記号
5.0m以上 ... 2階の屋根を超える	一時避難場所
2.0m~5.0m未満 ... 2階の軒下までつかる	指定避難所 (海拔〇〇m)
1.0m~2.0m未満 ... 1階の軒下までつかる	高速・国道・県道
0.5m~1.0m未満 ... 大人の腰までつかる	
0.5m未満 ... 大人の膝までつかる	

指定避難所	
名称	指定避難所開設表示区分
河芸公民館	洪水 土砂 地震 津波
河芸体育館	○ ○ ○ ○
朝陽中学校	○ ○ ○ ○ ※
黒田小学校	○ ○ ○ ○
※ 津波警報発表時は原則開設しない避難場所であるが、津波警報発表時であっても津波避難ビルとして開設する。	
一時避難場所	
名称	避難可能な災害種類区分
北黒田公民館	洪水 土砂 地震 津波
浜田公民館	○ ○ ○ ○
赤部公民館	○ ○ ○ ○



この地図は、三重県市町総合事務組合の「2011三重県共有デジタル地図（承認番号 三総合地第151号）」を使用したものである。