



# 津市 ため池ハザードマップ

芸濃町楠原

## 長池

### 地図の見方

この「ため池ハザードマップ」は、ため池が満水状態で、大雨や地震により万が一、堤体が決壊した場合に、氾濫した水がどのように広がり、どの程度の深さになるかを予想した浸水想定区域、最大浸水深や到達時間を示したものです。

地震の大きさや決壊箇所などの条件により、浸水想定区域が実際と異なる場合もありますので、日頃から浸水しやすい場所を把握し、災害の状況によって安全を確認して避難してください。

浸水区域内の一時避難場所、指定避難所には避難しないでください。



この「ため池ハザードマップ」を目のつく場所において、日頃から防災に関心を持ちましょう。避難場所への経路を確認し、いざという時には落ち着いて行動しましょう。

### 地図を見る上での留意事項

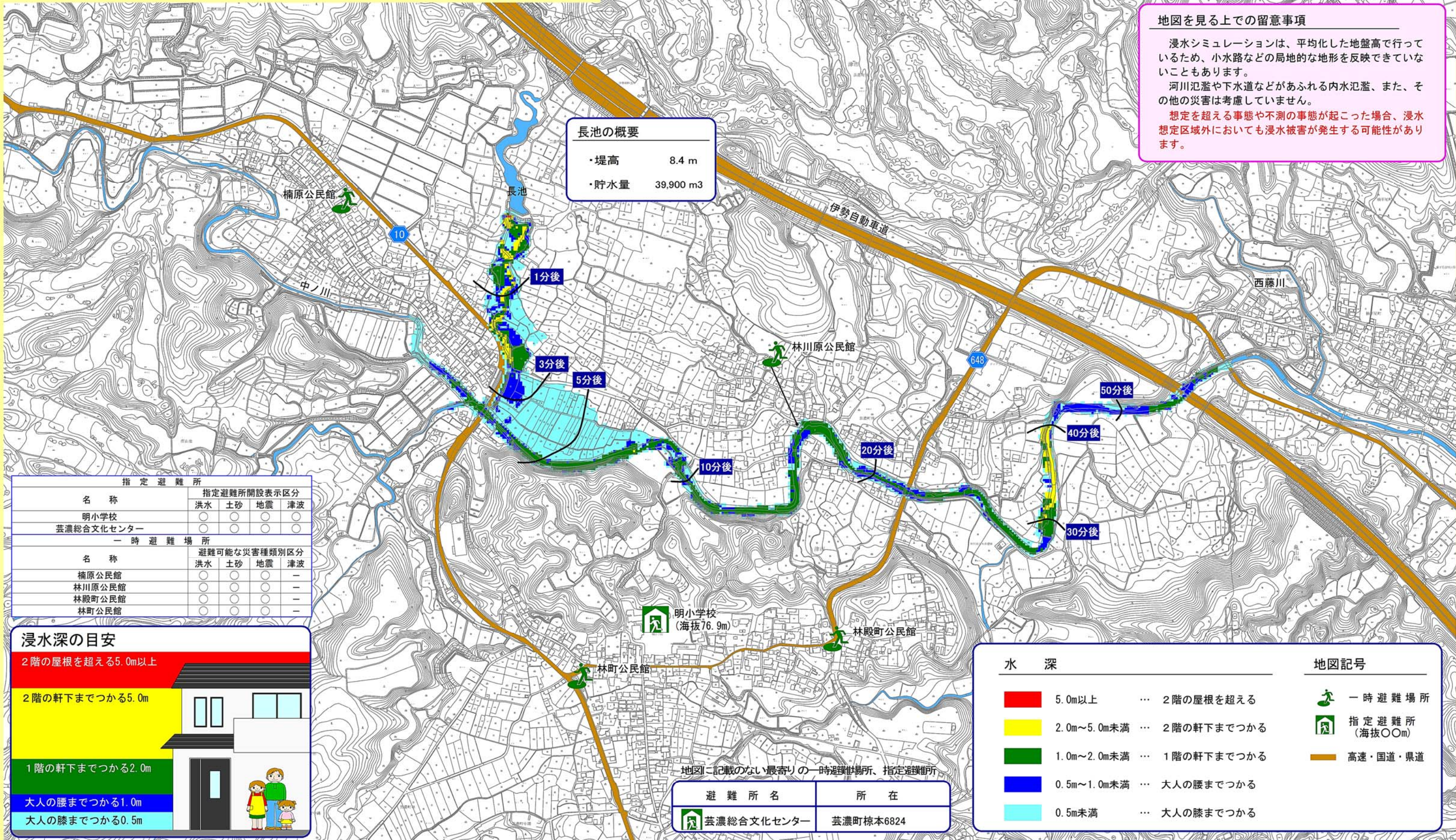
浸水シミュレーションは、平均化した地盤高で行っているため、小水路などの局地的な地形を反映できていないこともあります。

河川氾濫や下水道などがあふれる内水氾濫、また、その他の災害は考慮していません。

想定を超える事態や不測の事態が起こった場合、浸水想定区域外においても浸水被害が発生する可能性があります。

### 長池の概要

- ・堤高 8.4 m
- ・貯水量 39,900 m<sup>3</sup>



指定避難所				
名称	指定避難所開設表示区分			
	洪水	土砂	地震	津波
明小学校	○	○	○	○
芸濃総合文化センター	○	○	○	○

一時避難場所				
名称	避難可能な災害種類別区分			
	洪水	土砂	地震	津波
楠原公民館	○	○	○	—
林川原公民館	○	○	○	—
林殿町公民館	○	○	○	—
林町公民館	○	○	○	—

### 浸水深の目安

- 2階の屋根を超える5.0m以上
- 2階の軒下までつかる5.0m
- 1階の軒下までつかる2.0m
- 大人の腰までつかる1.0m
- 大人の膝までつかる0.5m

水深	地図記号
5.0m以上	一時避難場所
2.0m～5.0m未満	指定避難所 (海拔○○m)
1.0m～2.0m未満	高速・国道・県道
0.5m～1.0m未満	
0.5m未満	

地図に記載のない最寄りの一時避難場所、指定避難所

避難所名	所在
芸濃総合文化センター	芸濃町椋本6824

この地図は、三重県市町総合事務組合の「2011三重県共有デジタル地図（承認番号 三総合地第151号）」を使用したものである。