



# 津市 ため池ハザードマップ

芸濃町小野平

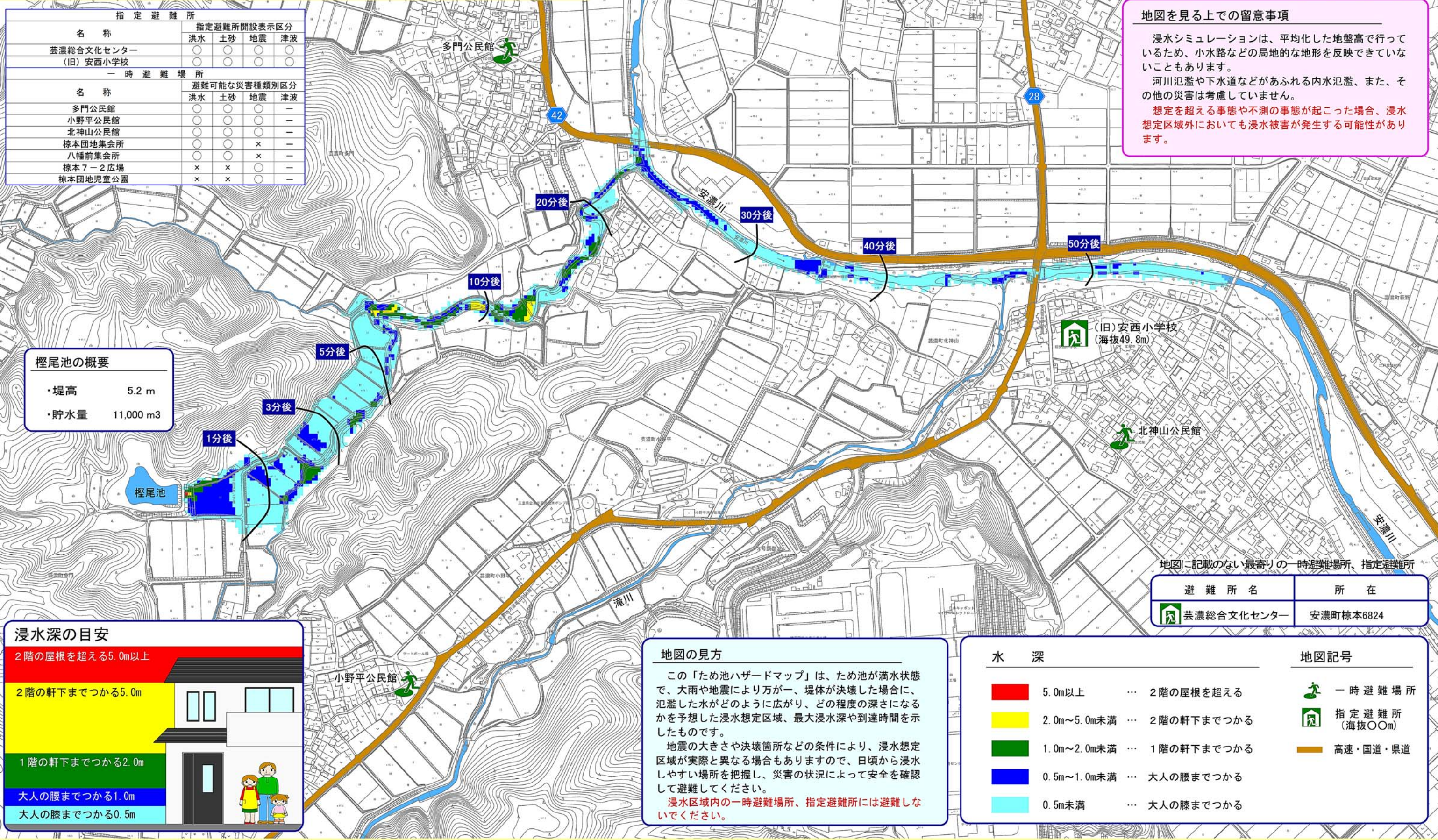
## 榎尾池

この「ため池ハザードマップ」を目のつく場所において、日頃から防災に関心を持ちましょう。  
避難場所への経路を確認し、いざという時には落ち着いて行動しましょう。

指定避難所				
名称	指定避難所開設表示区分			
	洪水	土砂	地震	津波
芸濃総合文化センター (旧)安西小学校	○	○	○	○
一時避難場所				
名称	避難可能な災害種類別区分			
	洪水	土砂	地震	津波
多門公民館	○	○	○	—
小野平公民館	○	○	○	—
北神山公民館	○	○	○	—
椋本団地集会所	○	○	×	—
八幡前集会所	○	○	×	—
椋本7-2広場	×	×	○	—
椋本団地児童公園	×	×	○	—

**地図を見る上での留意事項**

浸水シミュレーションは、平均化した地盤高で行っているため、小水路などの局地的な地形を反映できていないこともあります。  
河川氾濫や下水道などがあふれる内水氾濫、また、その他の災害は考慮していません。  
**想定を超える事態や不測の事態が起こった場合、浸水想定区域外においても浸水被害が発生する可能性があります。**



**榎尾池の概要**

- ・堤高 5.2 m
- ・貯水量 11,000 m<sup>3</sup>

**浸水深の目安**

- 2階の屋根を超える5.0m以上
- 2階の軒下までつかる5.0m
- 1階の軒下までつかる2.0m
- 大人の腰までつかる1.0m
- 大人の膝までつかる0.5m

**地図の見方**

この「ため池ハザードマップ」は、ため池が満水状態で、大雨や地震により万が一、堤体が決壊した場合に、氾濫した水がどのように広がり、どの程度の深さになるかを予想した浸水想定区域、最大浸水深や到達時間を示したものです。  
地震の大きさや決壊箇所などの条件により、浸水想定区域が実際と異なる場合もありますので、日頃から浸水しやすい場所を把握し、災害の状況によって安全を確認して避難してください。  
**浸水区域内の一時避難場所、指定避難所には避難しないでください。**

水深		地図記号	
	5.0m以上 … 2階の屋根を超える		一時避難場所
	2.0m～5.0m未満 … 2階の軒下までつかる		指定避難所 (海拔〇〇m)
	1.0m～2.0m未満 … 1階の軒下までつかる		高速・国道・県道
	0.5m～1.0m未満 … 大人の腰までつかる		
	0.5m未満 … 大人の膝までつかる		

地図に記載のない最寄りの一時避難場所、指定避難所

避難所名	所在
芸濃総合文化センター	安濃町椋本6824

この地図は、三重県市町総合事務組合の「2011三重県共有デジタル地図(承認番号 三総地第151号)」を使用したものである。