



# 津市 ため池ハザードマップ

芸濃町 椋本

## 駒田池

この「ため池ハザードマップ」を目のつく場所において、日頃から防災に関心を持ちましょう。  
避難場所への経路を確認し、いざという時には落ち着いて行動しましょう。


駒田池の概要

・堤高	12.4 m
・貯水量	20,200 m <sup>3</sup>

水深		地図記号	
	5.0m以上	...	2階の屋根を超える
	2.0m~5.0m未満	...	2階の軒下までつかる
	1.0m~2.0m未満	...	1階の軒下までつかる
	0.5m~1.0m未満	...	大人の腰までつかる
	0.5m未満	...	大人の膝までつかる
			一時避難場所
			指定避難所 (海拔〇〇m)
			高速・国道・県道

浸水深の目安

	2階の屋根を超える5.0m以上
	2階の軒下までつかる5.0m
	1階の軒下までつかる2.0m
	大人の腰までつかる1.0m
	大人の膝までつかる0.5m



**地図の見方**

この「ため池ハザードマップ」は、ため池が満水状態で、大雨や地震により万が一、堤体が決壊した場合に、氾濫した水がどのように広がり、どの程度の深さになるかを予想した浸水想定区域、最大浸水深や到達時間を示したものです。

地震の大きさや決壊箇所などの条件により、浸水想定区域が実際と異なる場合もありますので、日頃から浸水しやすい場所を把握し、災害の状況によって安全を確認して避難してください。

**浸水区域内の一時避難場所、指定避難所には避難しないでください。**

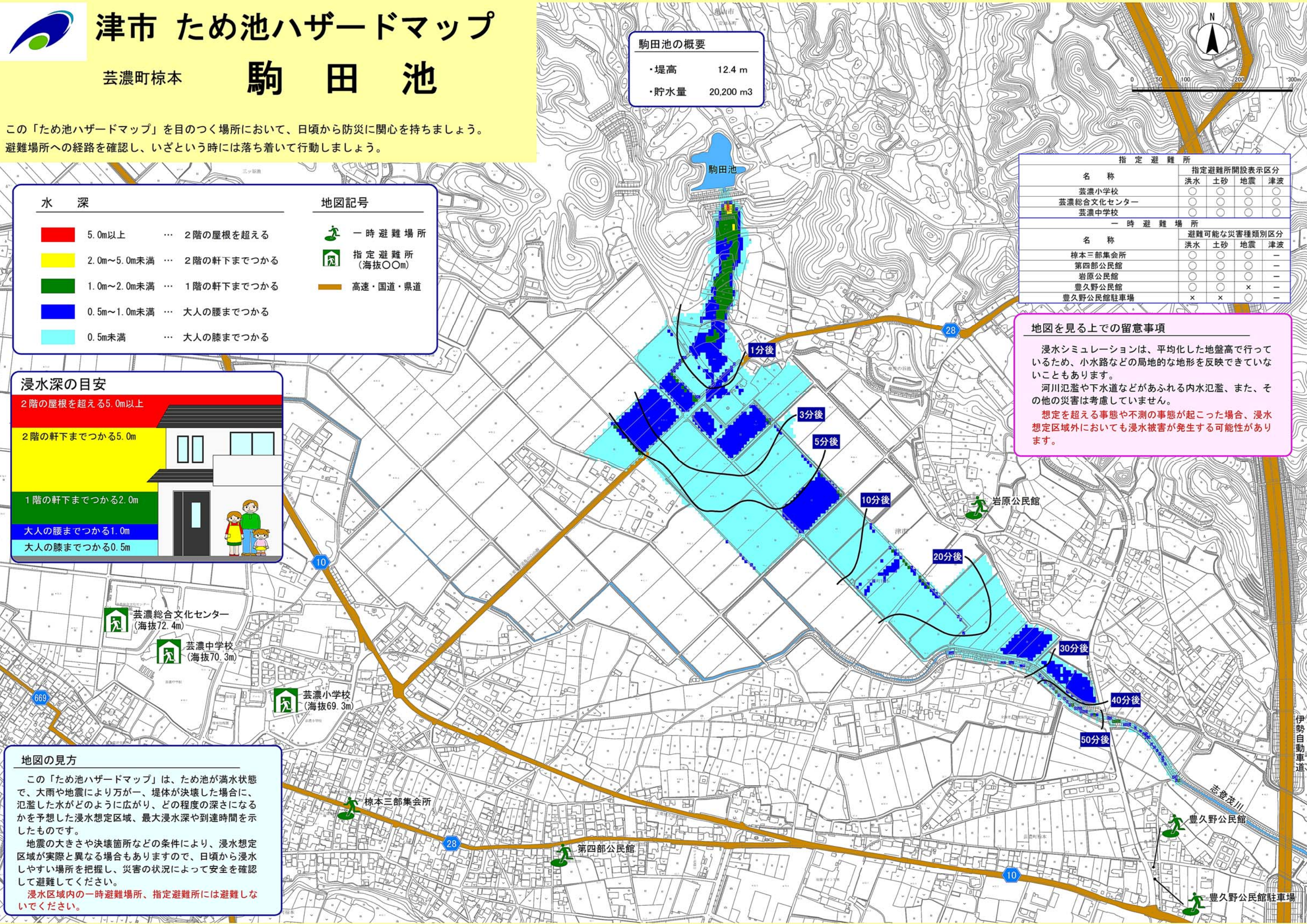
指定避難所				
名称	指定避難所開設表示区分			
	洪水	土砂	地震	津波
芸濃小学校	○	○	○	○
芸濃総合文化センター	○	○	○	○
芸濃中学校	○	○	○	○
一時避難場所				
名称	避難可能な災害種類区分			
	洪水	土砂	地震	津波
椋本三部集会所	○	○	○	—
第四部公民館	○	○	○	—
岩原公民館	○	○	○	—
豊久野公民館	○	○	×	—
豊久野公民館駐車場	×	×	○	—

**地図を見る上での留意事項**

浸水シミュレーションは、平均化した地盤高で行っているため、小水路などの局地的な地形を反映できていないこともあります。

河川氾濫や下水道などがあふれる内水氾濫、また、その他の災害は考慮していません。

**想定を超える事態や不測の事態が起こった場合、浸水想定区域外においても浸水被害が発生する可能性があります。**



この地図は、三重県市町総合事務組合の「2011三重県共有デジタル地図（承認番号 三総地第151号）」を使用したものである。