



# 津市 ため池ハザードマップ

## 上池(満谷池)・下池(弁天池)

### 二重池(弁天池)

去瀬町忍田

この「ため池ハザードマップ」を目的つく場所において、日頃から防災に関心を持ちましょう。避難場所への経路を確認し、いざという時には落ち着いて行動しましょう。

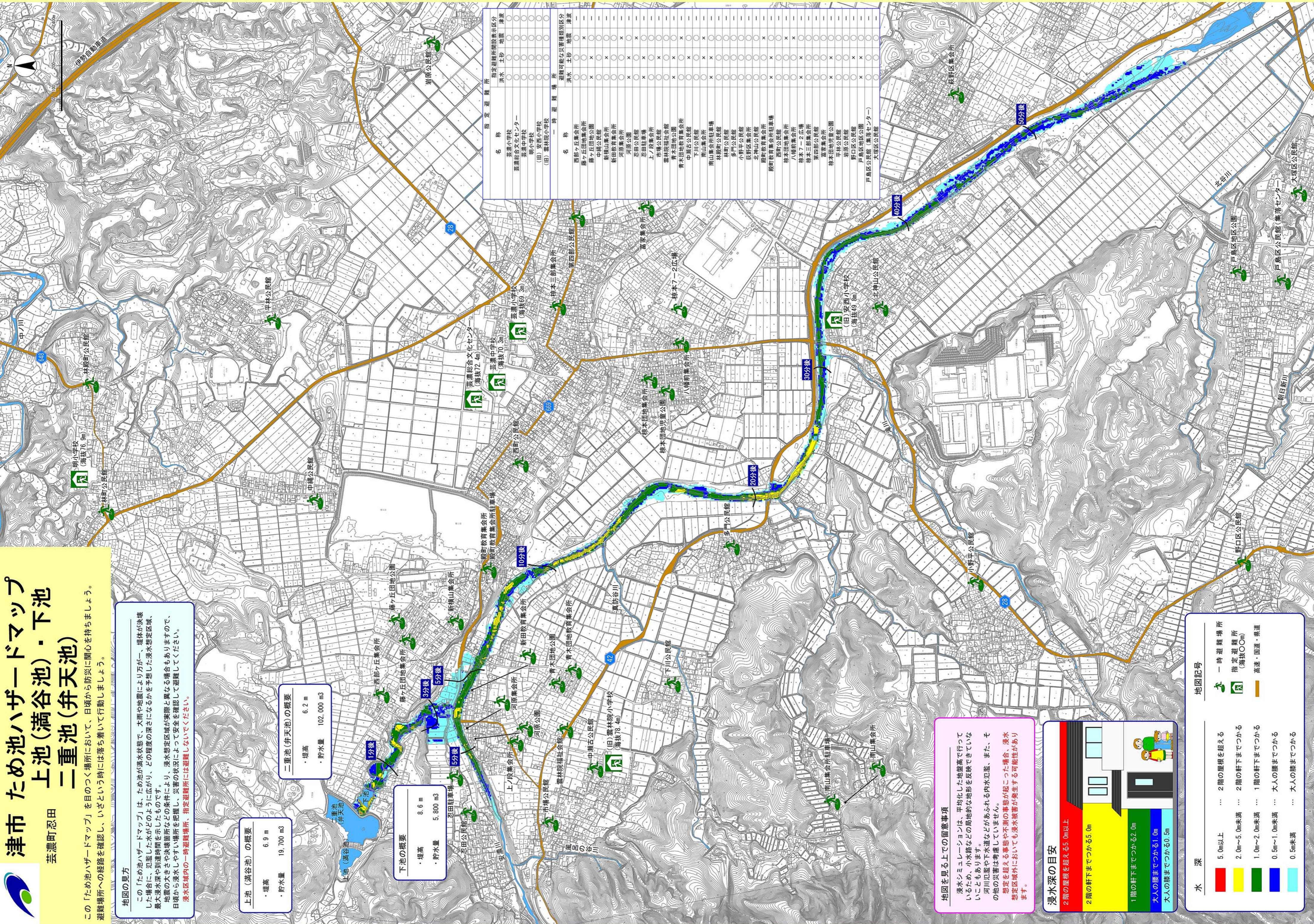
#### 地図の見方

この「ため池ハザードマップ」は、ため池が満水状態で、大雨や地震により万が一、堤体が決壊した場合に、氾濫した水がどのように広がるかを予測した浸水想定区域、最大浸水深や到達時間等を示したものです。  
地震の大きさや決壊箇所などの条件により、浸水想定区域が実際と異なる場合もありますので、日頃から浸水しやすい場所を把握し、災害の状況によって安全を確認して避難してください。  
**浸水区域内の一時避難場所、指定避難所には避難しないでください。**

**上池(満谷池)の概要**  
・堤高 6.9 m  
・貯水量 19,700 m<sup>3</sup>

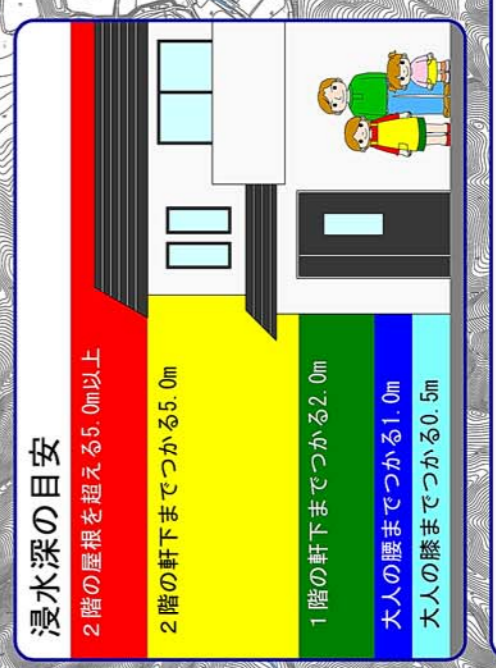
**二重池(弁天池)の概要**  
・堤高 6.2 m  
・貯水量 102,000 m<sup>3</sup>

**下池の概要**  
・堤高 8.6 m  
・貯水量 5,800 m<sup>3</sup>



名称	指定避難所			避難可能災害種別区分		
	洪水	土砂	地震	洪水	土砂	地震
芸濃小学校	○	○	○	○	○	○
芸濃総合文化センター	○	○	○	○	○	○
芸濃中学校	○	○	○	○	○	○
明小学校	○	○	○	○	○	○
(旧)雲林院小学校	○	○	○	○	○	○
西部ヶ丘集会所	○	○	○	○	○	○
藤ヶ丘団地集会所	○	○	○	○	○	○
藤ヶ丘団地公園	○	○	○	○	○	○
中園公民館	○	○	○	○	○	○
新橋山集会所	○	○	○	○	○	○
新田集会所	○	○	○	○	○	○
河原集会所	○	○	○	○	○	○
河原公園	○	○	○	○	○	○
忍田駐車場	○	○	○	○	○	○
上ノ段集会所	○	○	○	○	○	○
市郷公民館	○	○	○	○	○	○
雲林院福祉会館	○	○	○	○	○	○
青木団地教育集会所	○	○	○	○	○	○
中瀬古公民館	○	○	○	○	○	○
下山公民館	○	○	○	○	○	○
南山集会所	○	○	○	○	○	○
南山集会所駐車場	○	○	○	○	○	○
林院町公民館	○	○	○	○	○	○
多門公民館	○	○	○	○	○	○
小野平公民館	○	○	○	○	○	○
北神山公民館	○	○	○	○	○	○
野口地区公民館	○	○	○	○	○	○
戸島地区公民館(集落センター)	○	○	○	○	○	○
大塚地区公民館	○	○	○	○	○	○

**地図を見る上での留意事項**  
浸水シミュレーションは、平均化した地盤高で行っているため、小水路などの局地的な地形を反映できていないこともあります。  
河川氾濫や下水道などの高地的な地形が認められる内水氾濫、また、その他の災害は考慮していません。  
想定を超える事態や不測の事態が起こった場合、浸水想定区域外においても浸水被害が発生する可能性があります。



水深	地図記号
5.0m以上	一時避難場所
2.0m以上	指定避難所 (海拔0.0m)
2.0m~5.0m未満	高速・国道・県道
1.0m~2.0m未満	
0.5m~1.0m未満	
0.5m未満	

この地図は、三井不動産総合不動産の「2011三重県津市デジタル地図(承認番号 三総地審第15号)」を加工したものである。