

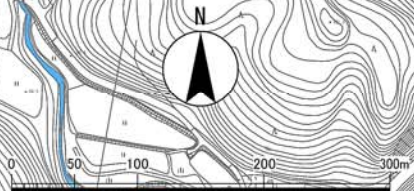
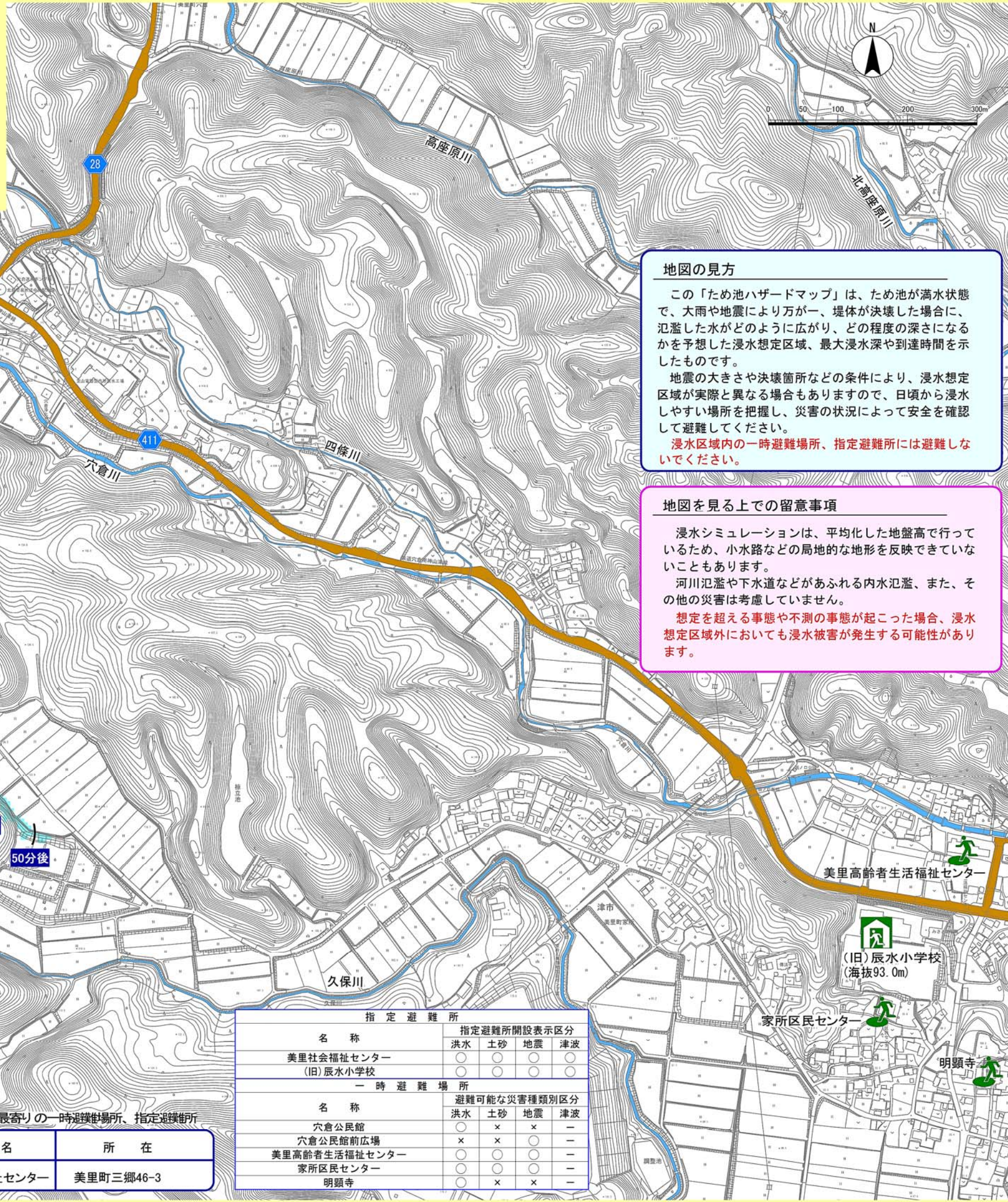


# 津市 ため池ハザードマップ

美里町穴倉

## 丸山池

この「ため池ハザードマップ」を目のつく場所において、日頃から防災に関心を持ちましょう。  
避難場所への経路を確認し、いざという時には落ち着いて行動しましょう。



**丸山池の概要**

- ・堤高 2.2 m
- ・貯水量 1,000 m<sup>3</sup>

**地図の見方**

この「ため池ハザードマップ」は、ため池が満水状態で、大雨や地震により万が一、堤体が決壊した場合に、氾濫した水がどのように広がり、どの程度の深さになるかを予想した浸水想定区域、最大浸水深や到達時間を示したものです。

地震の大きさや決壊箇所などの条件により、浸水想定区域が実際と異なる場合もありますので、日頃から浸水しやすい場所を把握し、災害の状況によって安全を確認して避難してください。

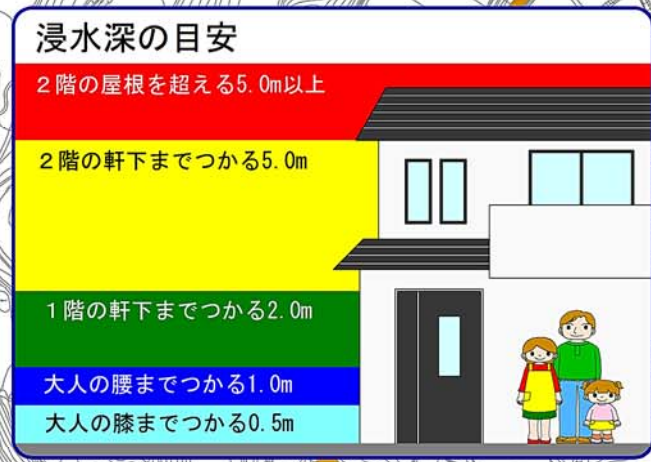
**浸水区域内の一時避難場所、指定避難所には避難しないでください。**

**地図を見る上での留意事項**

浸水シミュレーションは、平均化した地盤高で行っているため、小水路などの局地的な地形を反映できていないこともあります。

河川氾濫や下水道などがあふれる内水氾濫、また、その他の災害は考慮していません。

**想定を超える事態や不測の事態が起こった場合、浸水想定区域外においても浸水被害が発生する可能性があります。**



水深	地図記号
5.0m以上	一時避難場所
2.0m~5.0m未満	指定避難所 (海拔〇〇m)
1.0m~2.0m未満	高速・国道・県道
0.5m~1.0m未満	
0.5m未満	

地図に記載のない最寄りの一時避難場所、指定避難所

避難所名	所在
美里社会福祉センター	美里町三郷46-3

名称	指定避難所開設表示区分			
	洪水	土砂	地震	津波
美里社会福祉センター	○	○	○	○
(旧)辰水小学校	○	○	○	○
一時避難場所				
名称	避難可能な災害種類別区分			
	洪水	土砂	地震	津波
穴倉公民館	○	×	×	—
穴倉公民館前広場	×	×	○	—
美里高齢者生活福祉センター	○	○	○	—
家所区民センター	○	○	○	—
明頭寺	○	×	×	—

この地図は、三重県市町総合事務組合の「2011三重県共有デジタル地図(承認番号 三総合地第151号)」を使用したものである。