



津市 ため池ハザードマップ

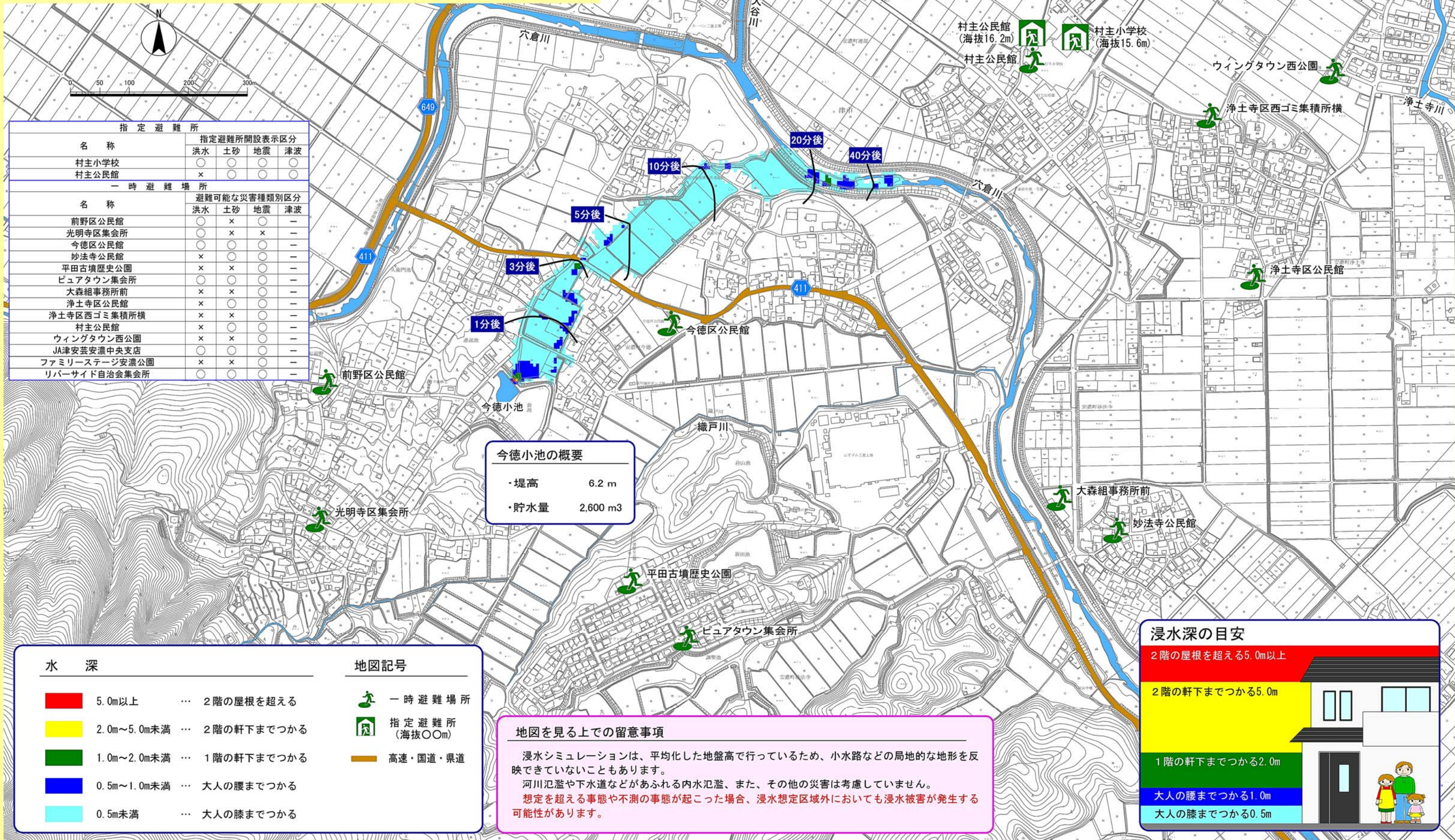
安濃町今徳

今徳小池

この「ため池ハザードマップ」を目のつく場所において、日頃から防災に関心を持ちましょう。
避難場所への経路を確認し、いざという時には落ち着いて行動しましょう。

地図の見方

この「ため池ハザードマップ」は、ため池が満水状態で、大雨や地震により万が一、堤体が決壊した場合に、氾濫した水がどのように広がり、どの程度の深さになるかを予想した浸水想定区域、最大浸水深や到達時間を示したものです。
地震の大きさや決壊箇所などの条件により、浸水想定区域が実際と異なる場合もありますので、日頃から浸水しやすい場所を把握し、災害の状況によって安全を確認して避難してください。
浸水区域内の一時避難場所、指定避難所には避難しないでください。



指定避難所		指定避難所開設表示区分			
名称		洪水	土砂	地震	津波
村主小学校		○	○	○	○
村主公民館		×	○	○	○
一時避難場所		避難可能な災害種類別区分			
名称		洪水	土砂	地震	津波
前野区公民館		○	×	—	—
光明寺区集会所		○	×	×	—
今徳区公民館		○	○	○	—
妙法寺公民館		×	○	○	—
平田古墳歴史公園		×	×	○	—
ピュアタウン集会所		○	○	○	—
大森組事務所前		×	×	○	—
浄土寺区公民館		×	×	○	—
浄土寺区西ゴミ集積所横		×	×	○	—
村主公民館		×	○	○	—
ウイングタウン西公園		×	×	○	—
JA津安芸安濃中央支店		○	○	○	—
ファミリーステージ安濃公園		×	×	○	—
リバーサイド自治会集会所		○	○	○	—

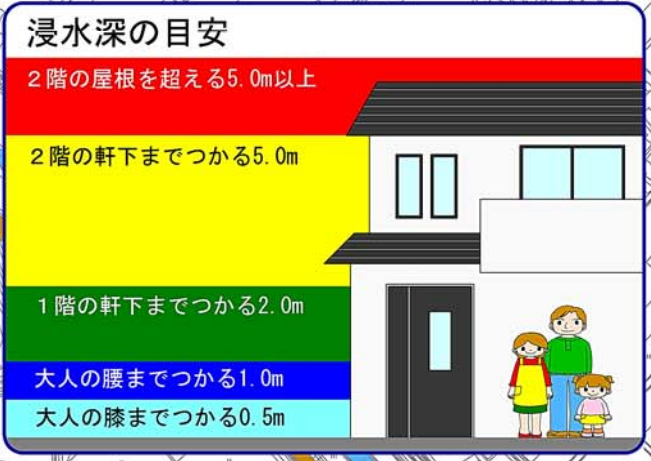
今徳小池の概要

- ・堤高 6.2 m
- ・貯水量 2,600 m³

水深	地図記号
5.0m以上	一時避難場所
2.0m~5.0m未満	指定避難所 (海拔○○m)
1.0m~2.0m未満	高速・国道・県道
0.5m~1.0m未満	
0.5m未満	

地図を見る上での留意事項

浸水シミュレーションは、平均化した地盤高で行っているため、小水路などの局地的な地形を反映できていないこともあります。
河川氾濫や下水道などがあふれる内水氾濫、また、その他の災害は考慮していません。
想定を超える事態や不測の事態が起こった場合、浸水想定区域外においても浸水被害が発生する可能性があります。



この地図は、三重県市町総合事務組合の「2011三重県共有デジタル地図（承認番号 三総合地第151号）」を使用したものである。