

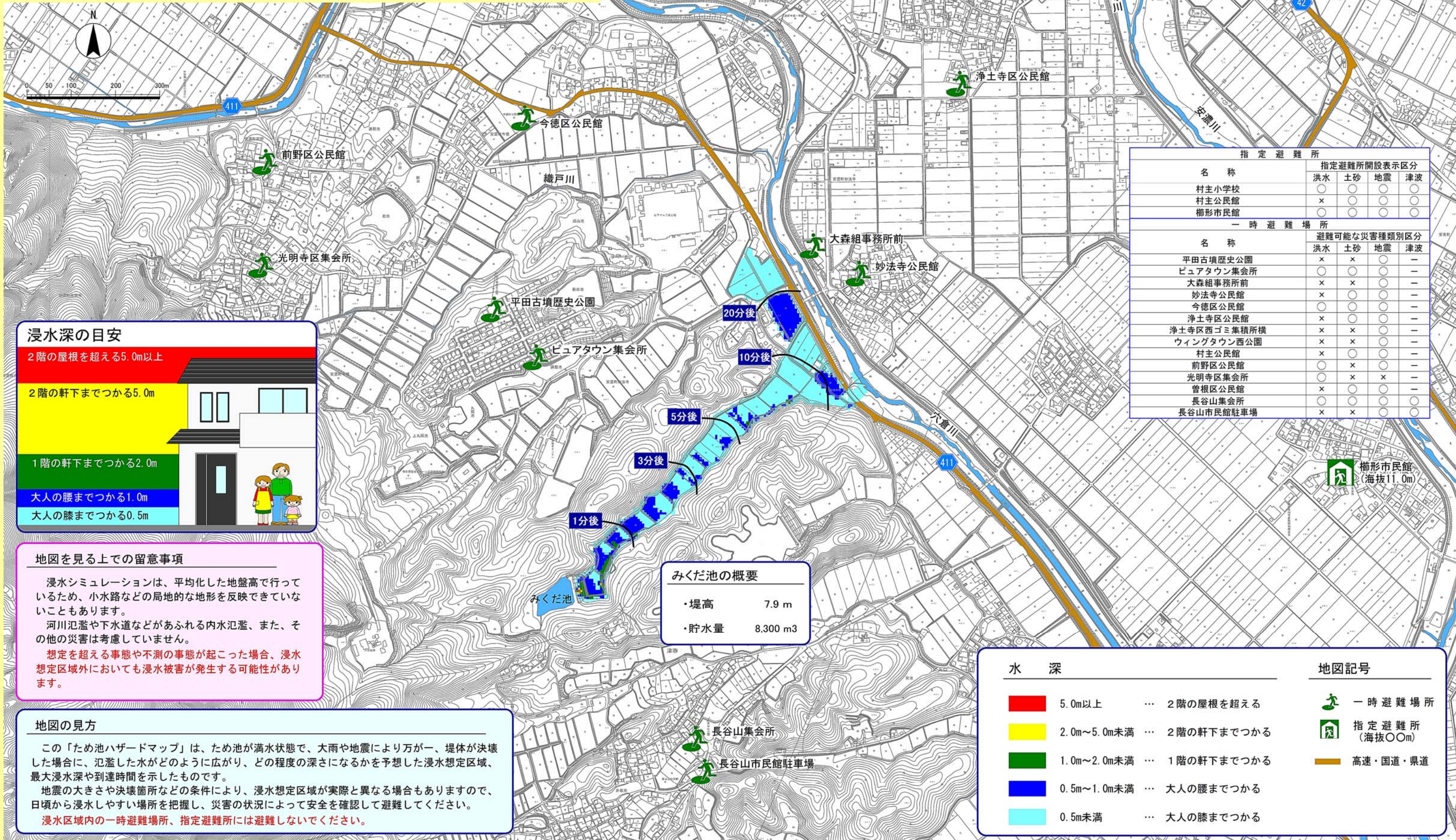


# 津市 ため池ハザードマップ

安濃町妙法寺

## みくだ池

この「ため池ハザードマップ」を目のつく場所において、日頃から防災に関心を持ちましょう。  
避難場所への経路を確認し、いざという時には落ち着いて行動しましょう。



### 浸水深の目安

- 2階の屋根を超える5.0m以上
- 2階の軒下までつかる5.0m
- 1階の軒下までつかる2.0m
- 大人の腰までつかる1.0m
- 大人の膝までつかる0.5m

### 地図を見る上での留意事項

浸水シミュレーションは、平均化した地盤高で行っているため、小水路などの局地的な地形を反映できていないこともあります。  
河川氾濫や下水道などがあふれる内水氾濫、また、その他の災害は考慮していません。  
**想定を超える事態や不測の事態が起こった場合、浸水想定区域外においても浸水被害が発生する可能性があります。**

### 地図の見方

この「ため池ハザードマップ」は、ため池が満水状態で、大雨や地震により万が一、堤体が決壊した場合に、氾濫した水がどのように広がり、どの程度の深さになるかを予想した浸水想定区域、最大浸水深や到達時間を示したものです。  
地震の大きさや決壊箇所などの条件により、浸水想定区域が実際と異なる場合もありますので、日頃から浸水しやすい場所を把握し、災害の状況によって安全を確認して避難してください。  
**浸水区域内の一時避難場所、指定避難所には避難しないでください。**

### みくだ池の概要

- ・堤高 7.9 m
- ・貯水量 8,300 m<sup>3</sup>

指定避難所				
名称	指定避難所開設表示区分			
	洪水	土砂	地震	津波
村主小学校	○	○	○	○
村主公民館	×	○	○	○
榊形市民館	○	○	○	○
一時避難場所				
名称	避難可能な災害種類別区分			
	洪水	土砂	地震	津波
平田古墳歴史公園	×	×	○	—
ピュアタウン集会所	○	○	○	—
大森組事務所前	×	×	○	—
妙法寺公民館	×	○	○	—
今徳区公民館	○	○	○	—
浄土寺区公民館	×	○	○	—
浄土寺区西ゴミ集積所横	×	×	○	—
ウイングタウン西公園	×	×	○	—
村主公民館	×	○	○	—
前野区公民館	○	×	○	—
光明寺区集会所	○	×	×	—
曾根区公民館	×	○	○	—
長谷山集会所	○	○	○	—
長谷山市民館駐車場	×	×	○	○

水深	説明	地図記号
5.0m以上	… 2階の屋根を超える	一時避難場所
2.0m~5.0m未満	… 2階の軒下までつかる	指定避難所 (海拔00m)
1.0m~2.0m未満	… 1階の軒下までつかる	高速・国道・県道
0.5m~1.0m未満	… 大人の腰までつかる	
0.5m未満	… 大人の膝までつかる	

この地図は、三重県市町総合事務組合の「2011三重県共有デジタル地図 (承認番号 三総合地第151号)」を使用したものである。