



津市 ため池ハザードマップ

安濃町戸島 小古曾池

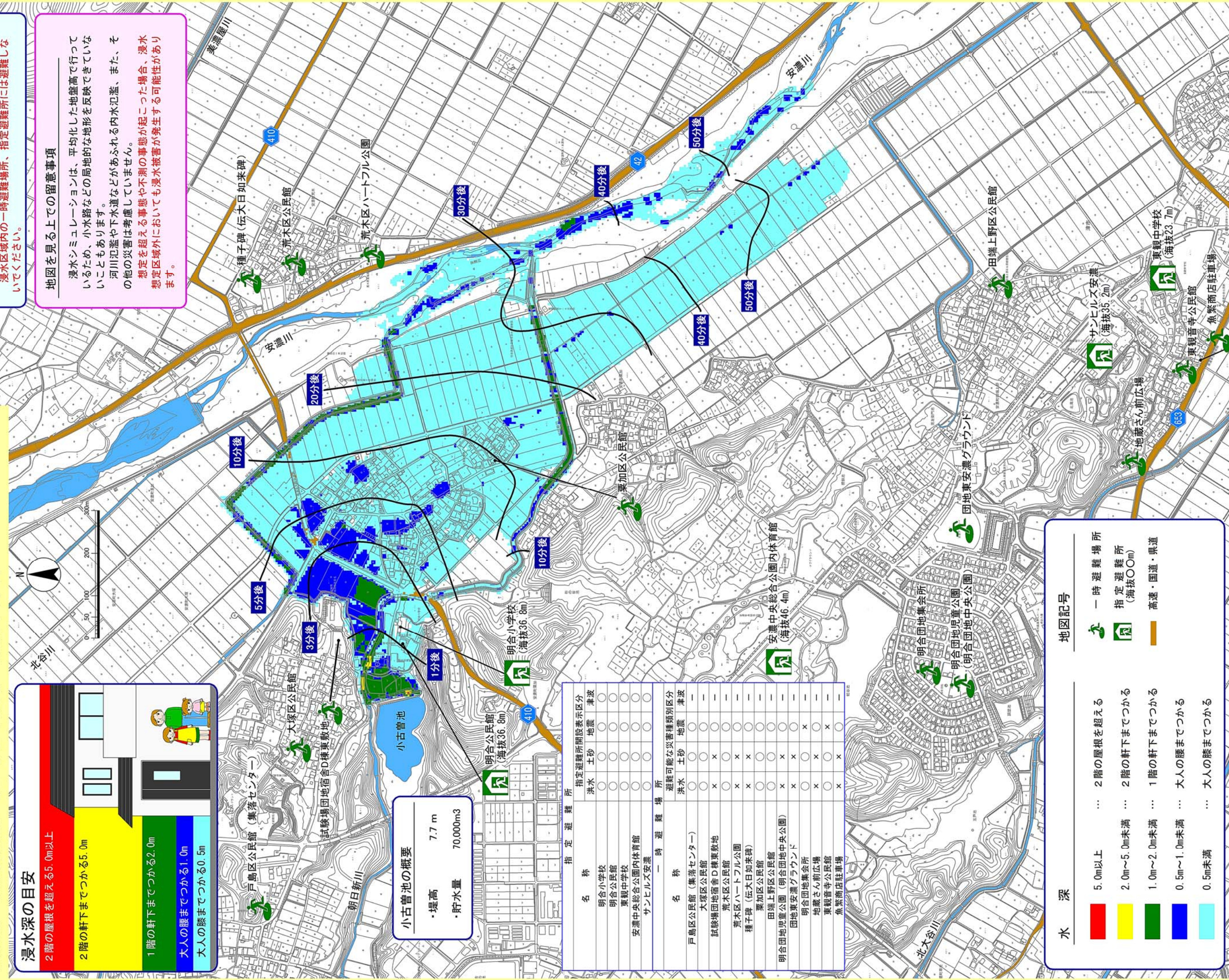
この「ため池ハザードマップ」を目的の場所において、日頃から防災に関心を持ちましょう。
避難場所への経路を確認し、いざという時には落ち着いて行動しましょう。

浸水深の目安



小古曾池の概要

- ・堤高 7.7 m
- ・貯水量 70,000m³



地図の見方

この「ため池ハザードマップ」は、ため池が満水状態で、大雨や地震により万が一、堤体が決壊した場合に、氾濫した水がどのように広がり、どの程度の深さになるかを予想した浸水想定区域、最大浸水深や到達時間を示したものです。
地震の大きさや決壊箇所などの条件により、浸水想定区域が実際と異なる場合もありますので、日頃から浸水しやすい場所を把握し、災害の状況によって安全を確認して避難してください。
浸水区域内の一時避難場所、指定避難所には避難しないでください。

地図を見erる上での留意事項

浸水シミュレーションは、平均化した地盤高で行っているため、小水路などの局地的な地形を反映できていないこともあります。
河川氾濫や下水道などがあふれる内水氾濫、また、その他の災害は考慮していません。
想定を超える事態や不測の事態が起こった場合、浸水想定区域外においても浸水被害が発生する可能性があります。

名称	指定避難所			一時避難場所		
	洪水	土砂	地震	洪水	土砂	地震
明合小学校	○	○	○	○	○	○
明合公民館	○	○	○	○	○	○
東観中学校	○	○	○	○	○	○
安濃中央総合公園内体育館	○	○	○	○	○	○
サンヒルズ安濃	○	○	○	○	○	○
戸島区公民館 (集落センター)	○	○	○	○	○	○
大塚区公民館	○	○	○	○	○	○
試験場団地宿舎D棟東敷地	○	○	○	○	○	○
荒木区公民館	○	○	○	○	○	○
荒木区ハートフル公園	○	○	○	○	○	○
種子碑 (伝大日如来碑)	○	○	○	○	○	○
栗加区公民館	○	○	○	○	○	○
田端上野区公民館	○	○	○	○	○	○
明合団地児童公園 (明合団地中央公園)	○	○	○	○	○	○
団地東安濃グラウンド	○	○	○	○	○	○
明合団地集会所	○	○	○	○	○	○
地藏さん前広場	○	○	○	○	○	○
東観音寺公民館	○	○	○	○	○	○
魚繁商店駐車場	○	○	○	○	○	○

水深	地図記号
5.0m以上	一時避難場所
2階の屋根を超える	指定避難所 (海抜0m)
2.0m~5.0m未満	高速・国道・県道
2階の軒下までつかる	
1.0m~2.0m未満	
1階の軒下までつかる	
0.5m~1.0m未満	
大人の腰までつかる	
0.5m未満	
大人の膝までつかる	

この地図は、三重県市町総合事務組合の「2011三重県共有デジタル地図 (承認番号 三総合地第15号)」を使用したものである。